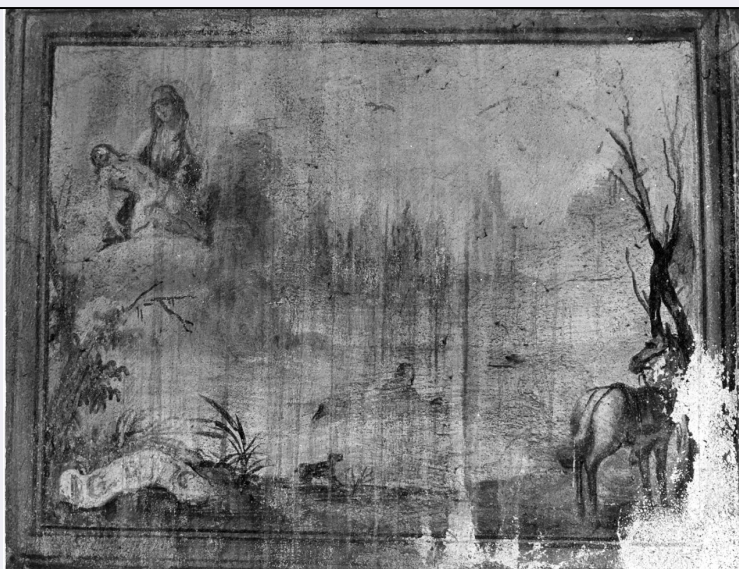


SCHEDA



CD - CODICI

TSK - Tipo scheda OA

LIR - Livello ricerca C

NCT - CODICE UNIVOCO

NCTR - Codice regione 03

NCTN - Numero catalogo generale 00052812

ESC - Ente schedatore S27

ECP - Ente competente S27

OG - OGGETTO

OGT - OGGETTO

OGTD - Definizione ex voto

OGTV - Identificazione opera isolata

SGT - SOGGETTO

SGTI - Identificazione apparizione della Madonna

LC - LOCALIZZAZIONE GEOGRAFICO-AMMINISTRATIVA

PVC - LOCALIZZAZIONE GEOGRAFICO-AMMINISTRATIVA ATTUALE

PVCS - Stato Italia

PVCR - Regione Lombardia

PVCP - Provincia LO

PVCC - Comune Zelo Buon Persico

LDC - COLLOCAZIONE SPECIFICA

DT - CRONOLOGIA

DTZ - CRONOLOGIA GENERICA

DTZG - Secolo sec. XVIII

DTS - CRONOLOGIA SPECIFICA

DTSI - Da 1776

DTSF - A 1776

DTM - Motivazione cronologia	data
AU - DEFINIZIONE CULTURALE	
ATB - AMBITO CULTURALE	
ATBD - Denominazione	ambito lombardo
ATBM - Motivazione dell'attribuzione	analisi stilistica
MT - DATI TECNICI	
MTC - Materia e tecnica	intonaco/ pittura a fresco
MIS - MISURE	
MISA - Altezza	62
MISL - Larghezza	86
CO - CONSERVAZIONE	
STC - STATO DI CONSERVAZIONE	
STCC - Stato di conservazione	cattivo
DA - DATI ANALITICI	
DES - DESCRIZIONE	
DESO - Indicazioni sull'oggetto	NR (recupero pregresso)
DESI - Codifica Iconclass	NR (recupero pregresso)
DESS - Indicazioni sul soggetto	Personaggi: Madonna; Cristo. Paesaggi: paesaggio fluviale. Figure: figura umana che affoga. Animali: cavallo; cane.
ISR - ISCRIZIONI	
ISRC - Classe di appartenenza	documentaria
ISRS - Tecnica di scrittura	NR (recupero pregresso)
ISRP - Posizione	in basso a sinistra, su cartiglio
ISRI - Trascrizione	P.G.R. 1776
NSC - Notizie storico-critiche	<p>Il dipinto, che orna una delle pareti minori dell'Ossario; fa parte integrante della decorazione pittorica della cappella, effettuata nel 1776, come è indicato dalla data posta sia sulla parete destra (v. sched; n. 55) che sull'ex voto in esame. La concezione unitaria di questi lavori è evidente per i caratteri stilistici, ma soprattutto per lo svolgimento di un solo tema nel piccolo vano, lo devozione alla Madonna Addolorata. Tale culto è vivo a Casolate già prima del 1696, anno in cui, secondo un Inventario (Lodi, Archivio Curia Vescovile, Cartella VII 5), risulta presente nella chiesa un dipinto raffigurante lo Madonna con il Cristo morto sulle ginocchia, che si potrebbe identificare con una pala tuttora esistente, riferibile al XVI secolo (v. scheda n. 18). Nello stesso anno 1696 viene eretta la Compagnia della Madonna Addol~ rata da parte dell'Ordine dei Servi di Maria, che introduce a Casolate l'iconografia di tipo toscano della Madonna trafitta da sette spade. (v. scheda n. 48). Tale devozione continua nei secoli, come testimoniano le carte d'archivio che ci informano dell'esistenza di una statua della Madonna Addolorata trafitta dalla spada e vestita con manto e abito di seta nera (v. gli Inventari degli anni 1886, 1897, 1909. Zelo Buon Persico, fra zione Casolate, Archivio della Parrocchia di S. Pietro Apostolo), sostituita in seguito da un nuovo simulacro della Vergine in legno intagliato e dipinto.</p>

TU - CONDIZIONE GIURIDICA E VINCOLI**CDG - CONDIZIONE GIURIDICA****CDGG - Indicazione
generica**

proprietà Ente religioso cattolico

DO - FONTI E DOCUMENTI DI RIFERIMENTO**FTA - DOCUMENTAZIONE FOTOGRAFICA****FTAX - Genere**

documentazione allegata

FTAP - Tipo

fotografia b/n

FTAN - Codice identificativo

SBAS MI 74937/S

FTA - DOCUMENTAZIONE FOTOGRAFICA**FTAX - Genere**

documentazione esistente

FTAP - Tipo

fotografia b/n

AD - ACCESSO AI DATI**ADS - SPECIFICHE DI ACCESSO AI DATI****ADSP - Profilo di accesso**

3

ADSM - Motivazione

scheda di bene non adeguatamente sorvegliabile

CM - COMPILAZIONE**CMP - COMPILAZIONE****CMPD - Data**

1977

CMPN - Nome

Carubelli Licia

**FUR - Funzionario
responsabile**

Tardito Amerio R.

RVM - TRASCRIZIONE PER INFORMATIZZAZIONE**RVMD - Data**

2007

RVMN - Nome

ARTPAST/ Fuga A.

AGG - AGGIORNAMENTO - REVISIONE**AGGD - Data**

2006

AGGN - Nome

ARTPAST/ Fuga A.

**AGGF - Funzionario
responsabile**

NR (recupero pregresso)