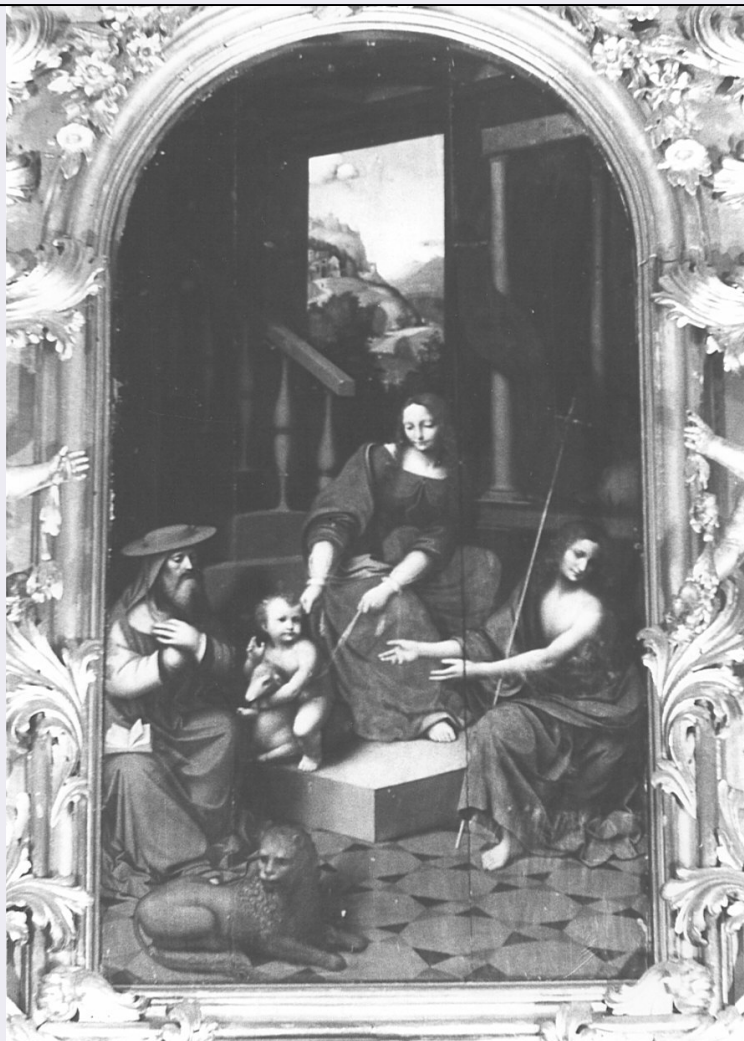


SCHEDA



CD - CODICI

TSK - Tipo scheda OA

LIR - Livello ricerca C

NCT - CODICE UNIVOCO

NCTR - Codice regione 03

NCTN - Numero catalogo generale 00085238

ESC - Ente schedatore S27

ECP - Ente competente S27

RV - RELAZIONI

RSE - RELAZIONI DIRETTE

RSER - Tipo relazione scheda storica

RSET - Tipo scheda OA

OG - OGGETTO

OGT - OGGETTO

OGTD - Definizione dipinto

OGTV - Identificazione opera isolata

SGT - SOGGETTO

SGTI - Identificazione Madonna con Bambino e San Gerolamo

LC - LOCALIZZAZIONE GEOGRAFICO-AMMINISTRATIVA**PVC - LOCALIZZAZIONE GEOGRAFICO-AMMINISTRATIVA ATTUALE**

PVCS - Stato	Italia
PVCR - Regione	Lombardia
PVCP - Provincia	LO
PVCC - Comune	Ospedaletto Lodigiano

LDC - COLLOCAZIONE SPECIFICA**DT - CRONOLOGIA****DTZ - CRONOLOGIA GENERICA**

DTZG - Secolo	sec. XVI
DTZS - Frazione di secolo	prima metà

DTS - CRONOLOGIA SPECIFICA

DTSI - Da	1500
DTSF - A	1549

DTM - Motivazione cronologia analisi stilistica**AU - DEFINIZIONE CULTURALE****AUT - AUTORE**

AUTS - Riferimento all'autore	attribuito
AUTM - Motivazione dell'attribuzione	NR (recupero pregresso)
AUTN - Nome scelto	Rizzi Gian Pietro detto Giampietrino
AUTA - Dati anagrafici	notizie 1508-1521
AUTH - Sigla per citazione	10008995

MT - DATI TECNICI**MTC - Materia e tecnica** tavola/ pittura a olio**MIS - MISURE**

MISA - Altezza	300
MISL - Larghezza	180

CO - CONSERVAZIONE**STC - STATO DI CONSERVAZIONE**

STCC - Stato di conservazione	mediocre
STCS - Indicazioni specifiche	scrostature. Nella parte superiore del dipinto, in prossimità della cornice, notiamo la compromissione del pigmento a causa delle contrazioni del legno. Vi sono, inoltre, due lunghe spaccature verticali. Sarebbe auspicabile il distacco del dipinto dalla tavola con il metodo dell'intellaggio.

DA - DATI ANALITICI**DES - DESCRIZIONE**

DESO - Indicazioni sull'oggetto	dipinto
DESI - Codifica Iconclass	NR (recupero pregresso)
	Personaggi: Madonna; Cristo Bambino; San Gerolamo. figure:

DESS - Indicazioni sul soggetto	Arcangelo Gabriele. Oggetti: astile della croce; baldacchino. Attributi: (San Gerolamo) leone. Elementi architettonici: scale; finestra. Paesaggi: montagne.
NSC - Notizie storico-critiche	Nella parte superiore del dipinto, in prossimità della cornice, notiamo la compromissione del pigmento a causa delle contrazioni del legno. Vi sono, inoltre, due lunghe spaccature verticali. Sarebbe auspicabile il distacco del dipinto dalla tavola con il metodo dell'intellaggio. Opera di derivazione leonardesca. Alcuni studiosi fecero il nome di Bernardino Luini, poi riportato nell'inventario diocesano del 1837. L'opera presenta elementi squisitamente leonardeschi, ad esempio la Madonna col Bambino raffrontabile alla Vergine delle Roooe conservata al Louvre di Parigi. Si trovano inoltre analogie con un'altra opera del leonardesco Giampietrino: "La Natività" nella chiesa di S. Sepolero in Milano. Il Thieme-Becker nell'elencare le opere di Giovanni Pedrini, detto Pietro Rizzo o Giampietrino, elenca anche la pala d'Ospedaletto. La ridda d'ipotesi continua poi con l'Agnelli che nella descrizione artistica di "Lodi ed il suo territorio" a pag. 793 dice "La chiesa contiene pure un quadro del Luino". Adolfo Venturi in "Leonardo e la sua scuola" a pag.32 scriverà a proposito del Giampietrino: "dipinse una serie di Madonne sotto il denso fogliame di un albero a difesa della luce dell'aperta campagna o sullo sfondo d'una parete schiusa sui campi". Vi é poi in canonica un'attribuzione scritta del prof. P.L. Menapace dove si afferma che osservando la pala d'Ospedaletto "viene alla mente il S.Giovanni Battista ed il S.Giovanni Evangelista di proprietà del conte Lutti di Riva del Garda. In un articolo non firmato della "Gazette des Beux Arts" a pag. 214 si analizza la Madonna con Bambino conservata alla Galleria Borghese di Roma, proponendo la tesi che le opere del Giampietrino dovessero essere molto diffuse e similmente impostate .Nella fototeca della Fondazione Berenson, al Tatti di Settignano (FI) chi scrive ha potuto ravvedere maggiori similitudini con Giampietrino, piuttosto che con il Luini, all'uopo si confronti l'Adorazione del Bambino del duomo di Pavia, o l'espressioni della Maddalena conservata nel museo d'arte della Columbia University di New York e della Madonna della collezione del Cardinale Gift (1618) dell'Ambrosiana di Milano. (prosegue in osservazioni).

TU - CONDIZIONE GIURIDICA E VINCOLI

CDG - CONDIZIONE GIURIDICA

CDGG - Indicazione generica

proprietà Ente religioso cattolico

DO - FONTI E DOCUMENTI DI RIFERIMENTO

FTA - DOCUMENTAZIONE FOTOGRAFICA

FTAX - Genere

documentazione allegata

FTAP - Tipo

fotografia b/n

FTAN - Codice identificativo

SBAS MI 025747/SB

BIB - BIBLIOGRAFIA

BIBX - Genere

bibliografia specifica

BIBA - Autore

Sant'Ambrogio D.

BIBD - Anno di edizione

1903

BIBH - Sigla per citazione

00003281

BIB - BIBLIOGRAFIA

BIBX - Genere

bibliografia specifica

BIBA - Autore	Agnelli G.
BIBD - Anno di edizione	1917
BIBH - Sigla per citazione	00003141
BIB - BIBLIOGRAFIA	
BIBX - Genere	bibliografia specifica
BIBA - Autore	Cairo G.
BIBD - Anno di edizione	1898
BIBH - Sigla per citazione	00003294
BIB - BIBLIOGRAFIA	
BIBX - Genere	bibliografia specifica
BIBA - Autore	Suida W.
BIBD - Anno di edizione	1929
BIBH - Sigla per citazione	00003295
BIB - BIBLIOGRAFIA	
BIBX - Genere	bibliografia specifica
BIBA - Autore	Venturi A.
BIBD - Anno di edizione	1941
BIBH - Sigla per citazione	00003296
BIBN - V., pp., nn.	p. 32
BIB - BIBLIOGRAFIA	
BIBX - Genere	bibliografia specifica
BIBA - Autore	Thieme U./ Becker F.
BIBD - Anno di edizione	1906-1944
BIBH - Sigla per citazione	00001633
BIB - BIBLIOGRAFIA	
BIBX - Genere	bibliografia specifica
BIBA - Autore	Gazette beux
BIBD - Anno di edizione	1954
BIBH - Sigla per citazione	00003297
BIBN - V., pp., nn.	p. 214
BIB - BIBLIOGRAFIA	
BIBX - Genere	bibliografia specifica
BIBA - Autore	Lomazzo G.P.
BIBD - Anno di edizione	1844
BIBH - Sigla per citazione	00001801
BIB - BIBLIOGRAFIA	
BIBX - Genere	bibliografia specifica
BIBA - Autore	Morassi A.
BIBD - Anno di edizione	1932
BIBH - Sigla per citazione	00003199
BIBN - V., pp., nn.	pp. 957-958

AD - ACCESSO AI DATI

ADS - SPECIFICHE DI ACCESSO AI DATI**ADSP - Profilo di accesso**

3

ADSM - Motivazione

scheda di bene non adeguatamente sorvegliabile

CM - COMPILAZIONE**CMP - COMPILAZIONE****CMPD - Data**

1976

CMPN - Nome

Parini M.

**FUR - Funzionario
responsabile**

Tardito Amerio R.

RVM - TRASCRIZIONE PER INFORMATIZZAZIONE**RVMD - Data**

2006

RVMN - Nome

ARTPAST/ Knapp B.

AGG - AGGIORNAMENTO - REVISIONE**AGGD - Data**

2006

AGGN - Nome

ARTPAST/ Knapp B.

**AGGF - Funzionario
responsabile**

NR (recupero pregresso)

AN - ANNOTAZIONI