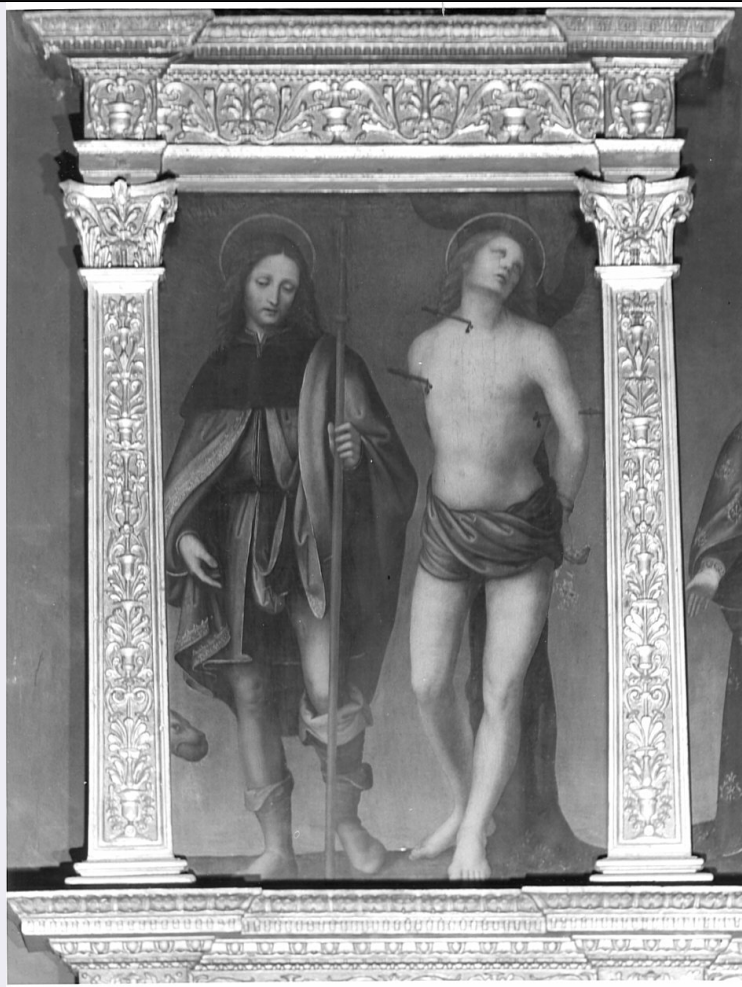


SCHEDA



CD - CODICI

TSK - Tipo scheda OA

LIR - Livello ricerca C

NCT - CODICE UNIVOCO

NCTR - Codice regione 03

NCTN - Numero catalogo generale 00028253

ESC - Ente schedatore S27

ECP - Ente competente S27

RV - RELAZIONI

RVE - STRUTTURA COMPLESSA

RVEL - Livello 3

RVER - Codice bene radice 0300028253

RSE - RELAZIONI DIRETTE

RSER - Tipo relazione scheda storica

RSET - Tipo scheda OA

RSEC - Codice bene NR (recupero pregresso)

OG - OGGETTO

OGT - OGGETTO

OGTD - Definizione dipinto

OGTP - Posizione	In alto, a sinistra.
SGT - SOGGETTO	
SGTI - Identificazione	San Rocco e Sebastiano
LC - LOCALIZZAZIONE GEOGRAFICO-AMMINISTRATIVA	
PVC - LOCALIZZAZIONE GEOGRAFICO-AMMINISTRATIVA ATTUALE	
PVCS - Stato	Italia
PVCR - Regione	Lombardia
PVCP - Provincia	LO
PVCC - Comune	Lodi
LDC - COLLOCAZIONE SPECIFICA	
LDCT - Tipologia	santuario
LDCN - Denominazione	Santuario dell'Incoronata
LDCU - Denominazione spazio viabilistico	via Incoronata
LDCS - Specifiche	Prima cappella a sinistra, di Sant'Antonio o Berinzaghi
UB - UBICAZIONE E DATI PATRIMONIALI	
UBO - Ubicazione originaria	OR
DT - CRONOLOGIA	
DTZ - CRONOLOGIA GENERICA	
DTZG - Secolo	sec. XVI
DTZS - Frazione di secolo	prima metà
DTS - CRONOLOGIA SPECIFICA	
DTSI - Da	1500
DTSF - A	1549
DTM - Motivazione cronologia	documentazione
AU - DEFINIZIONE CULTURALE	
AUT - AUTORE	
AUTS - Riferimento all'autore	attribuito
AUTM - Motivazione dell'attribuzione	NR (recupero pregresso)
AUTN - Nome scelto	Piazza Albertino
AUTA - Dati anagrafici	1475 ca./ 1529
AUTH - Sigla per citazione	10008313
AUT - AUTORE	
AUTS - Riferimento all'autore	attribuito
AUTM - Motivazione dell'attribuzione	NR (recupero pregresso)
AUTN - Nome scelto	Piazza Martino
AUTA - Dati anagrafici	notizie dal 1514/ 1527
AUTH - Sigla per citazione	10008317
MT - DATI TECNICI	
MTC - Materia e tecnica	tavola/ pittura a olio

MIS - MISURE

MISA - Altezza 83

MISL - Larghezza 51

CO - CONSERVAZIONE**STC - STATO DI CONSERVAZIONE**

STCC - Stato di conservazione buono

RS - RESTAURI**RST - RESTAURI**

RSTD - Data 1876/ 1878

DA - DATI ANALITICI**DES - DESCRIZIONE**

DESO - Indicazioni sull'oggetto NR (recupero pregresso)

DESI - Codifica Iconclass NR (recupero pregresso)

DESS - Indicazioni sul soggetto Personaggi: San Rocco; San Sebastiano.

NSC - Notizie storico-critiche

Controversa, secondo la valutazione dei critici, è l'epoca di esecuzione del polittico, e la parte spettante all'uno e all'altro dei due fratelli Piazza. Martani ritiene l'ancona di mano di Martino; Talini attribuisce il dipinto al solo Albertino. Romanini riconosce la mano di Albertino e il contributo di Callisto nella esecuzione della figura del committente. Novasconi posticipa la data del polittico al 1520-26 rispetto alle tradizionali datazioni del 1513/14.

TU - CONDIZIONE GIURIDICA E VINCOLI**CDG - CONDIZIONE GIURIDICA**

CDGG - Indicazione generica proprietà Ente pubblico territoriale

CDGS - Indicazione specifica Comune di Lodi

CDGI - Indirizzo Piazza Broletto, 1 - 26900 Lodi

DO - FONTI E DOCUMENTI DI RIFERIMENTO**FTA - DOCUMENTAZIONE FOTOGRAFICA**

FTAX - Genere documentazione allegata

FTAP - Tipo fotografia b/n

FTAN - Codice identificativo SBAS MI 53253/S

FNT - FONTI E DOCUMENTI

FNTP - Tipo volume manoscritto

FNTP - Autore Cernusco P.C.

FNTP - Denominazione Annali ossia diario delle cose, Incoronata dalla fondazione all'anno 1642

FNTP - Data 1642

FNTP - Nome archivio Archivio parrocchiale del Santuario, Lodi

FNTP - Posizione NR (recupero pregresso)

FNTP - Codice identificativo NR (recupero pregresso)

BIB - BIBLIOGRAFIA

BIBX - Genere	bibliografia specifica
BIBA - Autore	Novasconi A.
BIBD - Anno di edizione	1974
BIBH - Sigla per citazione	00003203
BIBN - V., pp., nn.	pp. 114-120
BIB - BIBLIOGRAFIA	
BIBX - Genere	bibliografia specifica
BIBA - Autore	Novasconi A.
BIBD - Anno di edizione	1971
BIBH - Sigla per citazione	00002970
BIB - BIBLIOGRAFIA	
BIBX - Genere	bibliografia specifica
BIBA - Autore	Martani B.
BIBD - Anno di edizione	1874
BIBH - Sigla per citazione	00003145
BIBN - V., pp., nn.	p. 122
BIB - BIBLIOGRAFIA	
BIBX - Genere	bibliografia specifica
BIBA - Autore	Talini P.
BIBD - Anno di edizione	1878
BIBH - Sigla per citazione	00003213
BIBN - V., pp., nn.	p. 12
BIB - BIBLIOGRAFIA	
BIBX - Genere	bibliografia specifica
BIBA - Autore	Caffi M.
BIBD - Anno di edizione	1878
BIBH - Sigla per citazione	00003204
BIBN - V., pp., nn.	pp. 15-16
BIB - BIBLIOGRAFIA	
BIBX - Genere	bibliografia specifica
BIBA - Autore	Porro C.
BIBD - Anno di edizione	1885
BIBH - Sigla per citazione	00003221
BIB - BIBLIOGRAFIA	
BIBX - Genere	bibliografia specifica
BIBA - Autore	Tempio Beata
BIBD - Anno di edizione	1901
BIBH - Sigla per citazione	00003201
BIB - BIBLIOGRAFIA	
BIBX - Genere	bibliografia specifica
BIBA - Autore	Malaguzzi Valeri F.
BIBD - Anno di edizione	1905

BIBH - Sigla per citazione	00002780
BIBN - V., pp., nn.	p. 92
BIB - BIBLIOGRAFIA	
BIBX - Genere	bibliografia specifica
BIBA - Autore	Nicodemi G.
BIBD - Anno di edizione	1914
BIBH - Sigla per citazione	00002836
BIBN - V., pp., nn.	p. 153
BIB - BIBLIOGRAFIA	
BIBX - Genere	bibliografia specifica
BIBA - Autore	Ferrari E.
BIBD - Anno di edizione	1917
BIBH - Sigla per citazione	00003219
BIBN - V., pp., nn.	p. 148
BIB - BIBLIOGRAFIA	
BIBX - Genere	bibliografia specifica
BIBA - Autore	Romanini A.M.
BIBD - Anno di edizione	1948
BIBH - Sigla per citazione	00003224
BIBN - V., pp., nn.	pp. 7-11
BIB - BIBLIOGRAFIA	
BIBX - Genere	bibliografia specifica
BIBA - Autore	Staffini F./ Sordi
BIBD - Anno di edizione	1958
BIBH - Sigla per citazione	00003225
BIB - BIBLIOGRAFIA	
BIBX - Genere	bibliografia specifica
BIBA - Autore	Mongeri G.
BIBD - Anno di edizione	1876
BIBH - Sigla per citazione	00003208
BIBN - V., pp., nn.	pp. 6-13
AD - ACCESSO AI DATI	
ADS - SPECIFICHE DI ACCESSO AI DATI	
ADSP - Profilo di accesso	1
ADSM - Motivazione	scheda contenente dati liberamente accessibili
CM - COMPILAZIONE	
CMP - COMPILAZIONE	
CMPD - Data	1975
CMPN - Nome	Mariani V.
FUR - Funzionario responsabile	Tardito R.
RVM - TRASCRIZIONE PER INFORMATIZZAZIONE	
RVMD - Data	2006

RVMN - Nome	ARTPAST/ Knapp B.
AGG - AGGIORNAMENTO - REVISIONE	
AGGD - Data	2006
AGGN - Nome	ARTPAST/ Knapp B.
AGGF - Funzionario responsabile	NR (recupero pregresso)
AN - ANNOTAZIONI	
OSS - Osservazioni	/SK[1]/RSE[1]/RSED[1]: 1940 /SK[1]/RSE[1]/RSEN[1]: Pischel-Fraschini Provvisioni della chiesa dell'Incoronata dal 1487....., presso l'E.C.A.