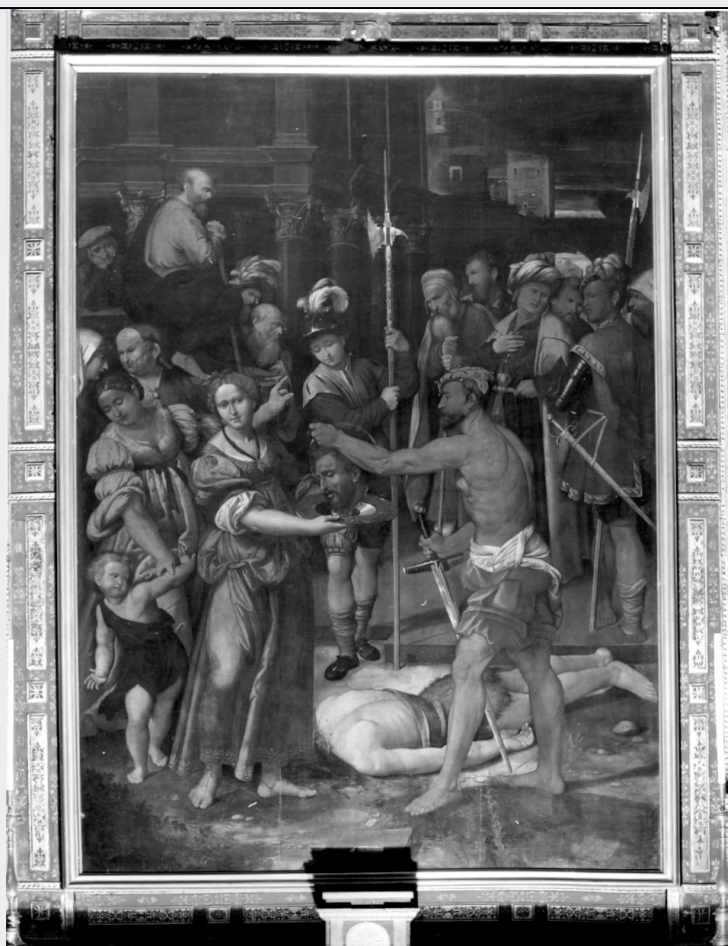


# SCHEDA



## CD - CODICI

TSK - Tipo scheda OA

LIR - Livello ricerca C

### NCT - CODICE UNIVOCO

NCTR - Codice regione 03

NCTN - Numero catalogo generale 00028314

ESC - Ente schedatore S27

ECP - Ente competente S27

## RV - RELAZIONI

ROZ - Altre relazioni 0300028312

## OG - OGGETTO

### OGT - OGGETTO

OGTD - Definizione dipinto

### SGT - SOGGETTO

SGTI - Identificazione decapitazione di San Giovanni Battista

## LC - LOCALIZZAZIONE GEOGRAFICO-AMMINISTRATIVA

### PVC - LOCALIZZAZIONE GEOGRAFICO-AMMINISTRATIVA ATTUALE

PVCS - Stato Italia

PVCR - Regione Lombardia

PVCP - Provincia LO

|   |   |
|---|---|
| <b>PVCC - Comune</b>                            | Lodi  |
| <b>LDC - COLLOCAZIONE SPECIFICA</b>             |   |
| <b>LDCT - Tipologia</b>                         | santuario   |
| <b>LDCN - Denominazione</b>                     | Santuario dell'Incoronata   |
| <b>LDCU - Denominazione spazio viabilistico</b> | via Incoronata  |
| <b>LDCS - Specifiche</b>                        | Seconda cappella a destra, di San Giovanni  |
| <b>UB - UBICAZIONE E DATI PATRIMONIALI</b>      |   |
| <b>UBO - Ubicazione originaria</b>              | OR  |
| <b>DT - CRONOLOGIA</b>                          |   |
| <b>DTZ - CRONOLOGIA GENERICA</b>                |   |
| <b>DTZG - Secolo</b>                            | sec. XVI  |
| <b>DTS - CRONOLOGIA SPECIFICA</b>               |   |
| <b>DTSI - Da</b>                                | 1530  |
| <b>DTSF - A</b>                                 | 1530  |
| <b>DTM - Motivazione cronologia</b>             | bibliografia  |
| <b>DTM - Motivazione cronologia</b>             | data  |
| <b>AU - DEFINIZIONE CULTURALE</b>               |   |
| <b>AUT - AUTORE</b>                             |   |
| <b>AUTS - Riferimento all'autore</b>            | attribuito  |
| <b>AUTM - Motivazione dell'attribuzione</b>     | NR (recupero pregresso)   |
| <b>AUTN - Nome scelto</b>                       | Piazza Callisto   |
| <b>AUTA - Dati anagrafici</b>                   | 1500 ca./ 1562  |
| <b>AUTH - Sigla per citazione</b>               | 10008314  |
| <b>MT - DATI TECNICI</b>                        |   |
| <b>MTC - Materia e tecnica</b>                  | tela/ pittura a tempera   |
| <b>MIS - MISURE</b>                             |   |
| <b>MISA - Altezza</b>                           | 310   |
| <b>MISL - Larghezza</b>                         | 216   |
| <b>CO - CONSERVAZIONE</b>                       |   |
| <b>STC - STATO DI CONSERVAZIONE</b>             |   |
| <b>STCC - Stato di conservazione</b>            | discreto  |
| <b>DA - DATI ANALITICI</b>                      |   |
| <b>DES - DESCRIZIONE</b>                        |   |
| <b>DESO - Indicazioni sull'oggetto</b>          | NR (recupero pregresso)   |
| <b>DESI - Codifica Iconclass</b>                | NR (recupero pregresso)   |
| <b>DESS - Indicazioni sul soggetto</b>          | Personaggi: San Giovanni Battista; figlia di Erodiade. Figure maschili: soldati. Figure femminili. Armi: lance. Architetture. |
| <b>ISR - ISCRIZIONI</b>                         |   |
| <b>ISRC - Classe di</b>                         |   |

|                                       |  |
|---------------------------------------|--|
| <b>appartenenza</b>                   | documentaria   |
| <b>ISRS - Tecnica di scrittura</b>    | NR (recupero pregresso)  |
| <b>ISRP - Posizione</b>               | In basso.  |
| <b>ISRI - Trascrizione</b>            | CALISTUS DE PLATEA FACIEBAT MDXXX  |
| <b>NSC - Notizie storico-critiche</b> | Il dipinto fa parte della decorazione pittorica commissionata ai fratelli Piazza per la cappella del Battista. |

## TU - CONDIZIONE GIURIDICA E VINCOLI

### CDG - CONDIZIONE GIURIDICA

|                                     |                                      |
|-------------------------------------|--------------------------------------|
| <b>CDGG - Indicazione generica</b>  | proprietà Ente pubblico territoriale |
| <b>CDGS - Indicazione specifica</b> | Comune di Lodi                       |
| <b>CDGI - Indirizzo</b>             | Piazza Broletto, 1 - 26900 Lodi      |

## DO - FONTI E DOCUMENTI DI RIFERIMENTO

### FTA - DOCUMENTAZIONE FOTOGRAFICA

|                                     |                         |
|-------------------------------------|-------------------------|
| <b>FTAX - Genere</b>                | documentazione allegata |
| <b>FTAP - Tipo</b>                  | fotografia b/n          |
| <b>FTAN - Codice identificativo</b> | SBAS MI 53356/S         |

### FTA - DOCUMENTAZIONE FOTOGRAFICA

|                                     |  |
|-------------------------------------|--|
| <b>FTAX - Genere</b>                | documentazione esistente                                       |
| <b>FTAP - Tipo</b>                  | fotografia b/n   |
| <b>FTAN - Codice identificativo</b> | ANDERSON 11427   |
| <b>FTAT - Note</b>                  | Nell'Archivio dell'Incoronata esiste un negativo senza numero. |

### FNT - FONTI E DOCUMENTI

|                                     |  |
|-------------------------------------|--|
| <b>FNTP - Tipo</b>                  | volume manoscritto   |
| <b>FNTA - Autore</b>                | Cernusco P.C.  |
| <b>FNTT - Denominazione</b>         | Annali ossia diario delle cose ...., Incoronata .... dalla fondazione all'anno .... 1642 |
| <b>FNTD - Data</b>                  | 1642   |
| <b>FNTN - Nome archivio</b>         | Archivio parrocchiale del Santuario, Lodi  |
| <b>FNTS - Posizione</b>             | NR (recupero pregresso)  |
| <b>FNTI - Codice identificativo</b> | NR (recupero pregresso)  |

### BIB - BIBLIOGRAFIA

|                                   |                        |
|-----------------------------------|------------------------|
| <b>BIBX - Genere</b>              | bibliografia specifica |
| <b>BIBA - Autore</b>              | Porro C.               |
| <b>BIBD - Anno di edizione</b>    | 1841                   |
| <b>BIBH - Sigla per citazione</b> | 00003212               |
| <b>BIBN - V., pp., nn.</b>        | p. 10                  |

### BIB - BIBLIOGRAFIA

|                                   |                        |
|-----------------------------------|------------------------|
| <b>BIBX - Genere</b>              | bibliografia specifica |
| <b>BIBA - Autore</b>              | Martani B.             |
| <b>BIBD - Anno di edizione</b>    | 1878                   |
| <b>BIBH - Sigla per citazione</b> | 00003207               |
| <b>BIBN - V., pp., nn.</b>        | pp. 23-26              |

**BIB - BIBLIOGRAFIA**

|                                   |                        |
|-----------------------------------|------------------------|
| <b>BIBX - Genere</b>              | bibliografia specifica |
| <b>BIBA - Autore</b>              | Agnelli G.             |
| <b>BIBD - Anno di edizione</b>    | 1917                   |
| <b>BIBH - Sigla per citazione</b> | 00003141               |
| <b>BIBN - V., pp., nn.</b>        | p. 240                 |

**BIB - BIBLIOGRAFIA**

|                                   |                        |
|-----------------------------------|------------------------|
| <b>BIBX - Genere</b>              | bibliografia specifica |
| <b>BIBA - Autore</b>              | Staffini F./ Sordi     |
| <b>BIBD - Anno di edizione</b>    | 1958                   |
| <b>BIBH - Sigla per citazione</b> | 00003225               |
| <b>BIBN - V., pp., nn.</b>        | p. 21                  |

**BIB - BIBLIOGRAFIA**

|                                   |                        |
|-----------------------------------|------------------------|
| <b>BIBX - Genere</b>              | bibliografia specifica |
| <b>BIBA - Autore</b>              | Novasconi A.           |
| <b>BIBD - Anno di edizione</b>    | 1971                   |
| <b>BIBH - Sigla per citazione</b> | 00002970               |
| <b>BIBN - V., pp., nn.</b>        | p. 162                 |

**BIB - BIBLIOGRAFIA**

|                                   |                        |
|-----------------------------------|------------------------|
| <b>BIBX - Genere</b>              | bibliografia specifica |
| <b>BIBA - Autore</b>              | Molossi                |
| <b>BIBD - Anno di edizione</b>    | 1776                   |
| <b>BIBH - Sigla per citazione</b> | 00003233               |
| <b>BIBN - V., pp., nn.</b>        | p. 63                  |

**AD - ACCESSO AI DATI****ADS - SPECIFICHE DI ACCESSO AI DATI**

|                                  |  |
|----------------------------------|--|
| <b>ADSP - Profilo di accesso</b> | 1  |
| <b>ADSM - Motivazione</b>        | scheda contenente dati liberamente accessibili |

**CM - COMPILAZIONE****CMP - COMPILAZIONE**

|                                       |            |
|---------------------------------------|------------|
| <b>CMPD - Data</b>                    | 1975       |
| <b>CMPN - Nome</b>                    | Mariani V. |
| <b>FUR - Funzionario responsabile</b> | Tardito R. |

**RVM - TRASCRIZIONE PER INFORMATIZZAZIONE**

|                    |                   |
|--------------------|-------------------|
| <b>RVMD - Data</b> | 2006              |
| <b>RVMN - Nome</b> | ARTPAST/ Knapp B. |

**AGG - AGGIORNAMENTO - REVISIONE**

|  |                         |
|--|-------------------------|
| <b>AGGD - Data</b>                     | 2006                    |
| <b>AGGN - Nome</b>                     | ARTPAST/ Knapp B.       |
| <b>AGGF - Funzionario responsabile</b> | NR (recupero pregresso) |