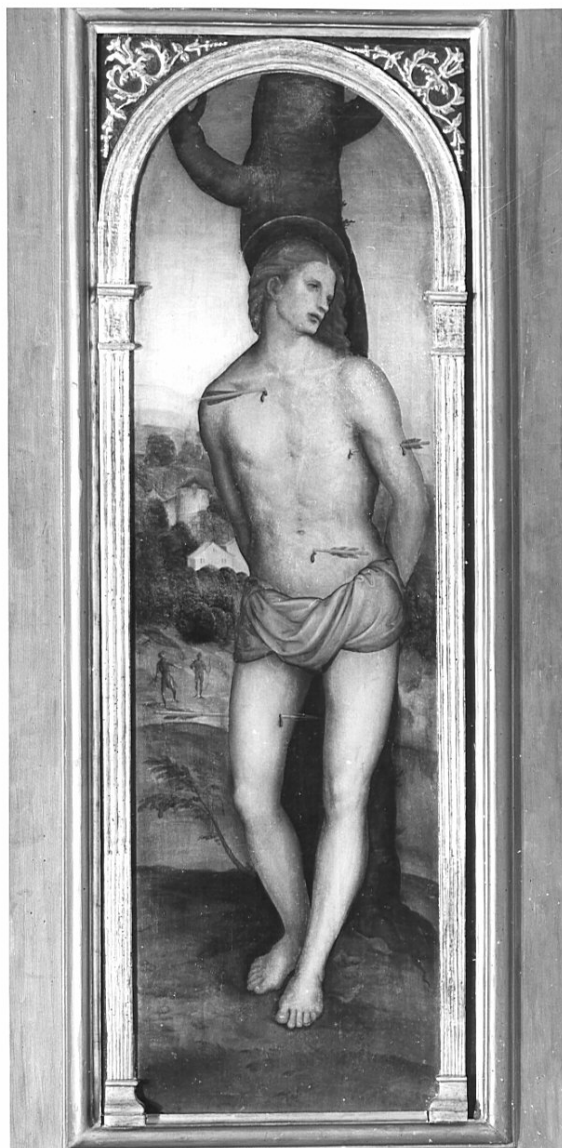


SCHEDA



CD - CODICI

TSK - Tipo scheda OA

LIR - Livello ricerca C

NCT - CODICE UNIVOCO

NCTR - Codice regione 03

NCTN - Numero catalogo generale 00179615

ESC - Ente schedatore S27

ECP - Ente competente S27

RV - RELAZIONI

OG - OGGETTO

OGT - OGGETTO

OGTD - Definizione dipinto

OGTV - Identificazione opera isolata

SGT - SOGGETTO

SGTI - Identificazione	San Sebastiano
LC - LOCALIZZAZIONE GEOGRAFICO-AMMINISTRATIVA	
PVC - LOCALIZZAZIONE GEOGRAFICO-AMMINISTRATIVA ATTUALE	
PVCS - Stato	Italia
PVCR - Regione	Lombardia
PVCP - Provincia	LO
PVCC - Comune	Lodi
LDC - COLLOCAZIONE SPECIFICA	
LA - ALTRE LOCALIZZAZIONI GEOGRAFICO-AMMINISTRATIVE	
TCL - Tipo di localizzazione	luogo di provenienza
PRV - LOCALIZZAZIONE GEOGRAFICO-AMMINISTRATIVA	
PRVR - Regione	Lombardia
PRVP - Provincia	LO
PRVC - Comune	Lodi
PRC - COLLOCAZIONE SPECIFICA	
DT - CRONOLOGIA	
DTZ - CRONOLOGIA GENERICA	
DTZG - Secolo	sec. XVI
DTS - CRONOLOGIA SPECIFICA	
DTSI - Da	1517
DTSV - Validità	ca.
DTSF - A	1518
DTSL - Validità	ca.
DTM - Motivazione cronologia	bibliografia
AU - DEFINIZIONE CULTURALE	
AUT - AUTORE	
AUTM - Motivazione dell'attribuzione	analisi stilistica
AUTM - Motivazione dell'attribuzione	bibliografia
AUTN - Nome scelto	Piazza Albertino
AUTA - Dati anagrafici	1475 ca./ 1529
AUTH - Sigla per citazione	10008313
MT - DATI TECNICI	
MTC - Materia e tecnica	tavola/ pittura a olio
MIS - MISURE	
MISA - Altezza	137
MISL - Larghezza	38
CO - CONSERVAZIONE	
STC - STATO DI CONSERVAZIONE	
STCC - Stato di conservazione	buono

STCS - Indicazioni specifiche

la tavola è stata sottoposta a restauro conservativo forse negli anni '70

DA - DATI ANALITICI

DES - DESCRIZIONE

DESO - Indicazioni sull'oggetto

NR (recupero pregresso)

DESI - Codifica Iconclass

NR (recupero pregresso)

DESS - Indicazioni sul soggetto

Personaggi: S. Sebastiano. Oggetti: frecce. Vegetali: albero.

NSC - Notizie storico-critiche

Prima della costituzione del Museo Diocesano questa tavola, e l'altra con San Bassiano, un tempo tavole laterali del "Polittico dell'Assunta", erano collocate nella cappella del Palazzo Vescovile. La D'Auria (1962) proponeva per queste tavole una datazione a ridosso del Polittico Berinzaghi, poco dopo il 1514: la proposta è accettata anche dal Novasconi (1971). In effetti, i rapporti iconografici con in Santi analoghi del Polittico Berinzaghi all'Incoronata sono molto stretti, ma l'impianto più evoluto del paesaggio e una più convincente impostazione spaziale inducono a spostarne più avanti la datazione, in corrispondenza con la tavola della "Dormitio Virginis" che, con ogni probabilità, costituiva la tavola centrale del registro inferiore del polittico dell'Assunta (Marubbi in "I Piazza da Lodi", 1989). Il registro superiore era, probabilmente, quello che oggi è noto come "Trittico dell'Assunta" e si trova nella cappella Da Ponte in cattedrale (cfr. foglio dattiloscritto di M. Marubbi, 1990, con aggiornamenti).

TU - CONDIZIONE GIURIDICA E VINCOLI

CDG - CONDIZIONE GIURIDICA

CDGG - Indicazione generica

proprietà Ente religioso cattolico

DO - FONTI E DOCUMENTI DI RIFERIMENTO

FTA - DOCUMENTAZIONE FOTOGRAFICA

FTAX - Genere

documentazione allegata

FTAP - Tipo

fotografia b/n

FTAN - Codice identificativo

SBAS MI 064763/SB

BIB - BIBLIOGRAFIA

BIBX - Genere

bibliografia specifica

BIBA - Autore

Berenson B.

BIBD - Anno di edizione

1907

BIBH - Sigla per citazione

00003108

BIBN - V., pp., nn.

p. 280

BIB - BIBLIOGRAFIA

BIBX - Genere

bibliografia specifica

BIBA - Autore

Berenson B.

BIBD - Anno di edizione

1932

BIBH - Sigla per citazione

00001712

BIBN - V., pp., nn.

p. 444

BIB - BIBLIOGRAFIA

BIBX - Genere

bibliografia specifica

BIBA - Autore	D'Auria A.
BIBD - Anno di edizione	1962
BIBH - Sigla per citazione	00003109
BIBN - V., pp., nn.	p. 67
BIB - BIBLIOGRAFIA	
BIBX - Genere	bibliografia specifica
BIBA - Autore	Berenson B.
BIBD - Anno di edizione	1968
BIBH - Sigla per citazione	00003110
BIB - BIBLIOGRAFIA	
BIBX - Genere	bibliografia specifica
BIBA - Autore	Novasconi A.
BIBD - Anno di edizione	1971
BIBH - Sigla per citazione	00002970
BIBN - V., pp., nn.	p. 38
BIB - BIBLIOGRAFIA	
BIBX - Genere	bibliografia specifica
BIBA - Autore	Piazza Lodi
BIBD - Anno di edizione	1989
BIBH - Sigla per citazione	00000394
BIBN - V., pp., nn.	pp. 135-136
MST - MOSTRE	
MSTT - Titolo	I Piazza da Lodi
MSTL - Luogo	Lodi
MSTD - Data	1989
AD - ACCESSO AI DATI	
ADS - SPECIFICHE DI ACCESSO AI DATI	
ADSP - Profilo di accesso	3
ADSM - Motivazione	scheda di bene non adeguatamente sorvegliabile
CM - COMPILAZIONE	
CMP - COMPILAZIONE	
CMPD - Data	1980
CMPN - Nome	Doria A.
FUR - Funzionario responsabile	Bertelli C.
RVM - TRASCRIZIONE PER INFORMATIZZAZIONE	
RVMD - Data	2006
RVMN - Nome	ARTPAST/ Monaco T.
AGG - AGGIORNAMENTO - REVISIONE	
AGGD - Data	1990
AGGN - Nome	Marubbi M.
AGGF - Funzionario responsabile	NR (recupero pregresso)

AGG - AGGIORNAMENTO - REVISIONE**AGGD - Data**

2006

AGGN - Nome

ARTPAST/ Monaco T.

**AGGF - Funzionario
responsabile**

NR (recupero pregresso)

AN - ANNOTAZIONI