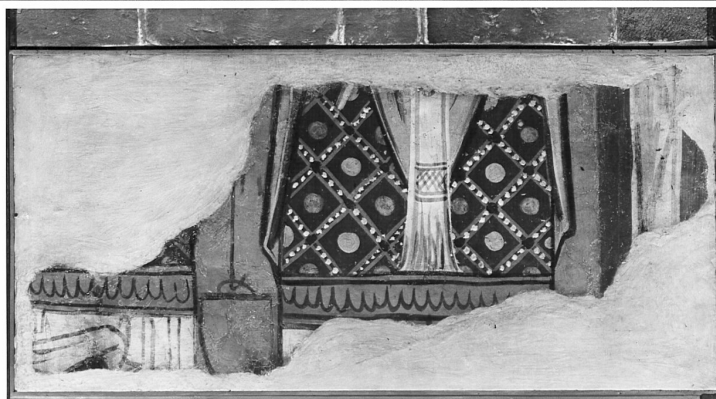


# SCHEDA



## CD - CODICI

TSK - Tipo scheda OA

LIR - Livello ricerca C

### NCT - CODICE UNIVOCO

NCTR - Codice regione 03

NCTN - Numero catalogo generale 00048154

ESC - Ente schedatore S27

ECP - Ente competente S27

## OG - OGGETTO

### OGT - OGGETTO

OGTD - Definizione dipinto

OGTV - Identificazione frammento

### SGT - SOGGETTO

SGTI - Identificazione due figure

## LC - LOCALIZZAZIONE GEOGRAFICO-AMMINISTRATIVA

### PVC - LOCALIZZAZIONE GEOGRAFICO-AMMINISTRATIVA ATTUALE

PVCS - Stato Italia

PVCR - Regione Lombardia

PVCP - Provincia LO

PVCC - Comune Lodi

### LDC - COLLOCAZIONE SPECIFICA

## DT - CRONOLOGIA

### DTZ - CRONOLOGIA GENERICA

DTZG - Secolo sec. XIV

DTZS - Frazione di secolo prima metà

### DTS - CRONOLOGIA SPECIFICA

DTSI - Da 1300

DTSV - Validità ca.

DTSF - A 1349

DTSL - Validità ca.

<b>DTM - Motivazione cronologia</b>	analisi stilistica
<b>AU - DEFINIZIONE CULTURALE</b>	
<b>ATB - AMBITO CULTURALE</b>	
<b>ATBD - Denominazione</b>	ambito lombardo
<b>ATBM - Motivazione dell'attribuzione</b>	analisi stilistica
<b>MT - DATI TECNICI</b>	
<b>MTC - Materia e tecnica</b>	intonaco/ applicazione su tela/ pittura a fresco
<b>MIS - MISURE</b>	
<b>MISA - Altezza</b>	38
<b>MISL - Larghezza</b>	80
<b>CO - CONSERVAZIONE</b>	
<b>STC - STATO DI CONSERVAZIONE</b>	
<b>STCC - Stato di conservazione</b>	cattivo
<b>STCS - Indicazioni specifiche</b>	gravi lacune; affresco staccato e riportato su tela
<b>DA - DATI ANALITICI</b>	
<b>DES - DESCRIZIONE</b>	
<b>DESO - Indicazioni sull'oggetto</b>	Il frammento raffigura, su fondo giallo, due personaggi che indossano una tunica bianca ed una veste blu con ricami a losanghe in oro e bordo dorato. Sopravvive solo un particolare delle vesti.
<b>DESI - Codifica Iconclass</b>	NR (recupero pregresso)
<b>DESS - Indicazioni sul soggetto</b>	NR (recupero pregresso)
<b>NSC - Notizie storico-critiche</b>	L'affresco proviene dalle pareti della chiesa, dove fu ritrovato durante i lavori di restauro degli anni tra il 1958 e il 1964. Secondo Marubbi (foglio di aggiornamento, 1990), la rigida frontalità con cui sono rappresentati i due personaggi, probabilmente due dignitari, rende palusibile una datazione alla fine del XIII secolo.
<b>TU - CONDIZIONE GIURIDICA E VINCOLI</b>	
<b>CDG - CONDIZIONE GIURIDICA</b>	
<b>CDGG - Indicazione generica</b>	proprietà Ente religioso cattolico
<b>DO - FONTI E DOCUMENTI DI RIFERIMENTO</b>	
<b>FTA - DOCUMENTAZIONE FOTOGRAFICA</b>	
<b>FTAX - Genere</b>	documentazione allegata
<b>FTAP - Tipo</b>	fotografia b/n
<b>FTAN - Codice identificativo</b>	SBAS MI 70809/S
<b>AD - ACCESSO AI DATI</b>	
<b>ADS - SPECIFICHE DI ACCESSO AI DATI</b>	
<b>ADSP - Profilo di accesso</b>	3
<b>ADSM - Motivazione</b>	scheda di bene non adeguatamente sorvegliabile
<b>CM - COMPILAZIONE</b>	
<b>CMP - COMPILAZIONE</b>	

<b>CMPD - Data</b>	1977
<b>CMPN - Nome</b>	Doria A.
<b>FUR - Funzionario responsabile</b>	Tardito Amerio R.
<b>RVM - TRASCRIZIONE PER INFORMATIZZAZIONE</b>	
<b>RVMD - Data</b>	2006
<b>RVMN - Nome</b>	ARTPAST/ Monaco T.
<b>AGG - AGGIORNAMENTO - REVISIONE</b>	
<b>AGGD - Data</b>	1990
<b>AGGN - Nome</b>	Marubbi M.
<b>AGGF - Funzionario responsabile</b>	NR (recupero pregresso)
<b>AGG - AGGIORNAMENTO - REVISIONE</b>	
<b>AGGD - Data</b>	2006
<b>AGGN - Nome</b>	ARTPAST/ Monaco T.
<b>AGGF - Funzionario responsabile</b>	NR (recupero pregresso)
<b>AN - ANNOTAZIONI</b>	