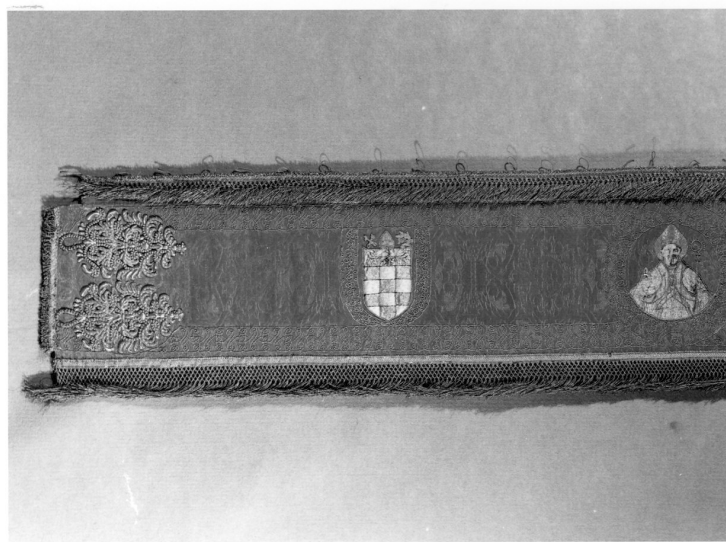


SCHEDA



CD - CODICI

TSK - Tipo scheda	OA
LIR - Livello ricerca	C
NCT - CODICE UNIVOCO	
NCTR - Codice regione	03
NCTN - Numero catalogo generale	00048183
ESC - Ente schedatore	S27
ECP - Ente competente	S27

OG - OGGETTO

OGT - OGGETTO	
OGTD - Definizione	mantovana di baldacchino
OGTV - Identificazione	serie
OGTN - Denominazione /dedicazione	Baldacchino Pallavicino
QNT - QUANTITA'	
QNTN - Numero	4

LC - LOCALIZZAZIONE GEOGRAFICO-AMMINISTRATIVA

PVC - LOCALIZZAZIONE GEOGRAFICO-AMMINISTRATIVA ATTUALE

PVCS - Stato	Italia
PVCR - Regione	Lombardia
PVCP - Provincia	LO
PVCC - Comune	Lodi

LDC - COLLOCAZIONE SPECIFICA

DT - CRONOLOGIA

DTZ - CRONOLOGIA GENERICA

DTZG - Secolo	sec. XV
---------------	---------

DTS - CRONOLOGIA SPECIFICA

DTSI - Da	1450
DTSV - Validità	ca.
DTSF - A	1495
DTSL - Validità	ante
DTM - Motivazione cronologia	analisi storica
DTM - Motivazione cronologia	analisi stilistica
AU - DEFINIZIONE CULTURALE	
ATB - AMBITO CULTURALE	
ATBD - Denominazione	manifattura lombarda
ATBM - Motivazione dell'attribuzione	analisi stilistica
MT - DATI TECNICI	
MTC - Materia e tecnica	seta/ lampasso/ ricamo
MIS - MISURE	
MISA - Altezza	243
MISL - Larghezza	41
CO - CONSERVAZIONE	
STC - STATO DI CONSERVAZIONE	
STCC - Stato di conservazione	buono
DA - DATI ANALITICI	
DES - DESCRIZIONE	
DESO - Indicazioni sull'oggetto	Ogni mantovana, su fondo broccato d'oro con motivo a melagrana riquadrato da fregio in filigrana d'oro applicato, reca al centro un clipeo (con analogo cornice) con S. Bassiano benedicente, ricamato in sete policrome; ai lati due stemmi del vescovo Pallavicino in ricamo imbottito e sete policrome. Alle estremità sono due coppie di decorazioni fogliate e frange applicate.
DESI - Codifica Iconclass	NR (recupero pregresso)
DESS - Indicazioni sul soggetto	NR (recupero pregresso)
NSC - Notizie storico-critiche	Le mantovane, completate dal capocielo dello stesso tessuto con l'Agnello Mistico al centro e i quattro Evangelisti agli angoli (si veda la scheda 03/00049374) formano il baldacchino che il vescovo Carlo Pallavicino donò alla cattedrale per la processione del Corpus Domini, con altri preziosi oggetti, il 13 giugno 1495, Nell'atto di donazione, è così descritto : "Baldachino uno de brochato doro folio crenesino cum uno agnus dei de perle cu uno festone inorno doro zechino...". Il canonico Sacco, per primo, nell'orazione di ringraziamento (1888, p. 141), ne lodò la squisita fattura, come in seguito i cronisti e gli autori di guide dei secoli successivi. Quasi ne ipotizzarono una provenienza fiamminga, contraddetta in seguito dagli studiosi moderni (Malaguzzi Valeri, 1931). Per le vicende in seguito alle quali il tessuto tornò in possesso alla cattedrale (9 luglio 1869) dopo la dispersione del Tesoro in età napoleonica ed il periodo di possesso da parte del Comune di Lodi, si veda G. Agnelli, 1895.
TU - CONDIZIONE GIURIDICA E VINCOLI	
ACQ - ACQUISIZIONE	

ACQT - Tipo acquisizione	donazione
ACQD - Data acquisizione	1495
CDG - CONDIZIONE GIURIDICA	
CDGG - Indicazione generica	proprietà Ente religioso cattolico
DO - FONTI E DOCUMENTI DI RIFERIMENTO	
FTA - DOCUMENTAZIONE FOTOGRAFICA	
FTAX - Genere	documentazione allegata
FTAP - Tipo	fotografia b/n
FTAN - Codice identificativo	SBAS MI 70852/S
AD - ACCESSO AI DATI	
ADS - SPECIFICHE DI ACCESSO AI DATI	
ADSP - Profilo di accesso	3
ADSM - Motivazione	scheda di bene non adeguatamente sorvegliabile
CM - COMPILAZIONE	
CMP - COMPILAZIONE	
CMPD - Data	1979
CMPN - Nome	Doria A.
FUR - Funzionario responsabile	Tardito Amerio R.
RVM - TRASCRIZIONE PER INFORMATIZZAZIONE	
RVMD - Data	2006
RVMN - Nome	ARTPAST/ Monaco T.
AGG - AGGIORNAMENTO - REVISIONE	
AGGD - Data	1990
AGGN - Nome	Marubbi M.
AGGF - Funzionario responsabile	NR (recupero pregresso)
AGG - AGGIORNAMENTO - REVISIONE	
AGGD - Data	2006
AGGN - Nome	ARTPAST/ Monaco T.
AGGF - Funzionario responsabile	NR (recupero pregresso)
AN - ANNOTAZIONI	