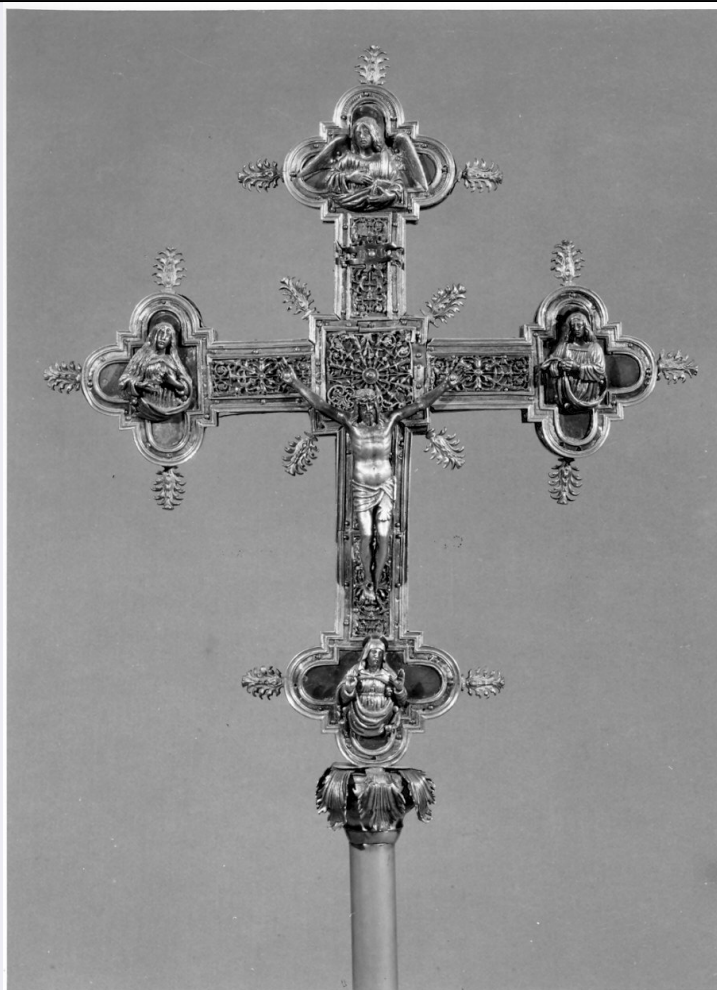


SCHEDA



CD - CODICI

TSK - Tipo scheda OA

LIR - Livello ricerca C

NCT - CODICE UNIVOCO

NCTR - Codice regione 03

NCTN - Numero catalogo generale 00048188

ESC - Ente schedatore S27

ECP - Ente competente S27

OG - OGGETTO

OGT - OGGETTO

OGTD - Definizione croce processionale

OGTV - Identificazione opera isolata

LC - LOCALIZZAZIONE GEOGRAFICO-AMMINISTRATIVA

PVC - LOCALIZZAZIONE GEOGRAFICO-AMMINISTRATIVA ATTUALE

PVCS - Stato Italia

PVCR - Regione Lombardia

PVCP - Provincia LO

PVCC - Comune Lodi

LDC - COLLOCAZIONE

SPECIFICA**DT - CRONOLOGIA****DTZ - CRONOLOGIA GENERICA**

DTZG - Secolo sec. XVI

DTS - CRONOLOGIA SPECIFICA

DTSI - Da 1519

DTSF - A 1519

DTM - Motivazione cronologia bibliografia

AU - DEFINIZIONE CULTURALE**AUT - AUTORE**

AUTM - Motivazione dell'attribuzione bibliografia

AUTN - Nome scelto Vegio Bassiano

AUTA - Dati anagrafici notizie 1519

AUTH - Sigla per citazione 00003318

MT - DATI TECNICI

MTC - Materia e tecnica argento/ doratura/ filigrana/ laminazione

MTC - Materia e tecnica rame/ laminazione

MTC - Materia e tecnica legno

MIS - MISURE

MISA - Altezza 52

MISL - Larghezza 46

CO - CONSERVAZIONE**STC - STATO DI CONSERVAZIONE**

STCC - Stato di conservazione buono

DA - DATI ANALITICI**DES - DESCRIZIONE****DESO - Indicazioni sull'oggetto**

Recto: la croce sorge su un cespo di foglie in lamina d'argento, rivolte verso il basso e ha i bracci in lamina di rame applicata a supporto ligneo cui è sovrapposta una decorazione a filigrana d'argento a volute e motivi fogliati. All'intersezione dei bracci è un campo quadrato e alle terminazioni sono quattro tabelle trilobe al centro delle quali sono applicate figure d'argento a tutto tondo: in alto un angelo, a destra S. Giovanni, in basso la Madonna, a sinistra la Maddalena. Lungo il perimetro è una doppia cornice con palmette applicate sugli spigoli del quadrato centrale e sulle tabelle trilobe. Il Cristo, applicato, è in argento. Verso: analogo al recto, si differenzia per le tabelle; in alto è il Pellicano Mistico con i piccoli, a destra il bue alato, simbolo di S. Giovanni Evangelista e a sinistra il leone alato, simbolo di S. Marco.

DESI - Codifica Iconclass NR (recupero pregresso)

DESS - Indicazioni sul soggetto NR (recupero pregresso)

NSC - Notizie storico-critiche

La croce fu commissionata nel 1519 dai Confratelli di S. Bassiano all'orafo Bassiano Vegio per gareggiare con quella che nel 1514 i

fratelli Rocchi avevano realizzato per l'Incoronata (cfr. A. Timolati, F. De Angelis "Monografia stor. artistica di Lodi", Lodi 1877, p. 142; caretta, Degani, Novasconi, 1966, p. 179).

TU - CONDIZIONE GIURIDICA E VINCOLI

CDG - CONDIZIONE GIURIDICA

CDGG - Indicazione generica	proprietà Ente religioso cattolico
------------------------------------	------------------------------------

DO - FONTI E DOCUMENTI DI RIFERIMENTO

FTA - DOCUMENTAZIONE FOTOGRAFICA

FTAX - Genere	documentazione allegata
----------------------	-------------------------

FTAP - Tipo	fotografia b/n
--------------------	----------------

FTAN - Codice identificativo	SBAS MI 70859/S
-------------------------------------	-----------------

FTA - DOCUMENTAZIONE FOTOGRAFICA

FTAX - Genere	documentazione allegata
----------------------	-------------------------

FTAP - Tipo	fotografia b/n
--------------------	----------------

BIB - BIBLIOGRAFIA

BIBX - Genere	bibliografia specifica
----------------------	------------------------

BIBA - Autore	Caretta A./ Degani A./ Novasconi A.
----------------------	-------------------------------------

BIBD - Anno di edizione	1966
--------------------------------	------

BIBH - Sigla per citazione	00003104
-----------------------------------	----------

BIBN - V., pp., nn.	p. 179
----------------------------	--------

AD - ACCESSO AI DATI

ADS - SPECIFICHE DI ACCESSO AI DATI

ADSP - Profilo di accesso	3
----------------------------------	---

ADSM - Motivazione	scheda di bene non adeguatamente sorvegliabile
---------------------------	--

CM - COMPILAZIONE

CMP - COMPILAZIONE

CMPD - Data	1978
--------------------	------

CMPN - Nome	Doria A.
--------------------	----------

FUR - Funzionario responsabile	Tardito Amerio R.
---------------------------------------	-------------------

RVM - TRASCRIZIONE PER INFORMATIZZAZIONE

RVMD - Data	2006
--------------------	------

RVMN - Nome	ARTPAST/ Monaco T.
--------------------	--------------------

AGG - AGGIORNAMENTO - REVISIONE

AGGD - Data	1990
--------------------	------

AGGN - Nome	Marubbi M.
--------------------	------------

AGGF - Funzionario responsabile	NR (recupero pregresso)
--	-------------------------

AGG - AGGIORNAMENTO - REVISIONE

AGGD - Data	2006
--------------------	------

AGGN - Nome	ARTPAST/ Monaco T.
--------------------	--------------------

AGGF - Funzionario responsabile	NR (recupero pregresso)
--	-------------------------

