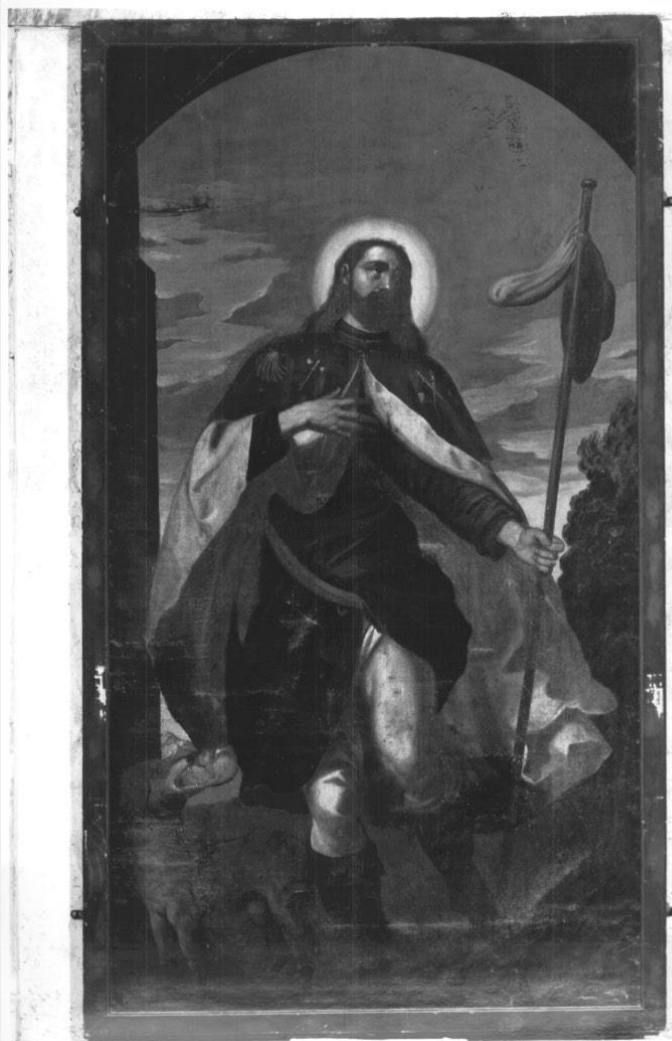


# SCHEDA



## CD - CODICI

TSK - Tipo scheda OA

LIR - Livello ricerca C

### NCT - CODICE UNIVOCO

NCTR - Codice regione 03

NCTN - Numero catalogo generale 00048259

ESC - Ente schedatore S27

ECP - Ente competente S27

## RV - RELAZIONI

## OG - OGGETTO

### OGT - OGGETTO

OGTD - Definizione decorazione a intarsio

OGTV - Identificazione opera isolata

## LC - LOCALIZZAZIONE GEOGRAFICO-AMMINISTRATIVA

### PVC - LOCALIZZAZIONE GEOGRAFICO-AMMINISTRATIVA ATTUALE

PVCS - Stato Italia

PVCR - Regione Lombardia

PVCP - Provincia LO

<b>PVCC - Comune</b>	Lodi
<b>LDC - COLLOCAZIONE SPECIFICA</b>	
<b>LA - ALTRE LOCALIZZAZIONI GEOGRAFICO-AMMINISTRATIVE</b>	
<b>TCL - Tipo di localizzazione</b>	luogo di provenienza
<b>PRV - LOCALIZZAZIONE GEOGRAFICO-AMMINISTRATIVA</b>	
<b>PRVR - Regione</b>	Lombardia
<b>PRVP - Provincia</b>	LO
<b>PRVC - Comune</b>	Lodi
<b>PRC - COLLOCAZIONE SPECIFICA</b>	
<b>LA - ALTRE LOCALIZZAZIONI GEOGRAFICO-AMMINISTRATIVE</b>	
<b>TCL - Tipo di localizzazione</b>	luogo di provenienza
<b>PRV - LOCALIZZAZIONE GEOGRAFICO-AMMINISTRATIVA</b>	
<b>PRVR - Regione</b>	Lombardia
<b>PRVP - Provincia</b>	LO
<b>PRVC - Comune</b>	Lodi
<b>PRC - COLLOCAZIONE SPECIFICA</b>	
<b>DT - CRONOLOGIA</b>	
<b>DTZ - CRONOLOGIA GENERICA</b>	
<b>DTZG - Secolo</b>	sec. XVI
<b>DTS - CRONOLOGIA SPECIFICA</b>	
<b>DTSI - Da</b>	1523
<b>DTSV - Validità</b>	post
<b>DTSF - A</b>	1525
<b>DTSL - Validità</b>	ante
<b>DTM - Motivazione cronologia</b>	documentazione
<b>DTM - Motivazione cronologia</b>	bibliografia
<b>AU - DEFINIZIONE CULTURALE</b>	
<b>AUT - AUTORE</b>	
<b>AUTM - Motivazione dell'attribuzione</b>	documentazione
<b>AUTM - Motivazione dell'attribuzione</b>	bibliografia
<b>AUTN - Nome scelto</b>	Giovanni da Verona
<b>AUTA - Dati anagrafici</b>	1457 ca./ 1525
<b>AUTH - Sigla per citazione</b>	00003332
<b>CMM - COMMITTENZA</b>	
<b>CMMN - Nome</b>	Villani Filippo
<b>CMMD - Data</b>	1523
<b>CMMC - Circostanza</b>	costruzione del coro
<b>CMMF - Fonte</b>	bibliografia/ documentazione
<b>MT - DATI TECNICI</b>	

<b>MTC - Materia e tecnica</b>	legno/ tintura/ intarsio
<b>MIS - MISURE</b>	
<b>MISA - Altezza</b>	95.3
<b>MISL - Larghezza</b>	46.5
<b>CO - CONSERVAZIONE</b>	
<b>STC - STATO DI CONSERVAZIONE</b>	
<b>STCC - Stato di conservazione</b>	buono
<b>DA - DATI ANALITICI</b>	
<b>DES - DESCRIZIONE</b>	
<b>DESO - Indicazioni sull'oggetto</b>	Tarsia lignea con veduta urbana: oltre un arco rinascimentale, con pilastri bugnati su alti plinti e decorato ai lati del fornice da volute, è una veduta di via cittadina porticata sul lato destro. Sul fondo, su un colle, è una chiesetta.
<b>DESI - Codifica Iconclass</b>	NR (recupero pregresso)
<b>DESS - Indicazioni sul soggetto</b>	NR (recupero pregresso)
<b>NSC - Notizie storico-critiche</b>	<p>Il postergale fa parte della serie di 35 tarsie commissionate nel 1523 a Giovanni da Verona da Filippo Villani, priore del convento olivetano di Villanova del Sillaro, per il coro dell'erigenda chiesa della SS. Annunziata che avrebbe ospitato il cenobio. Delle 35 tarsie ordinate gli l'autore ne compì solamente 23, tra il 1523 e il 1525, anno della sua morte. Riposte nel monastero di S. Chiara, in attesa della conclusione dei lavori alla SS. Annunziata (il che non avvenne perché la chiesa fu distrutta prima di essere terminata), nel 1558 furono collocate nel coro di S. Cristoforo, ma nel frattempo ne erano rimaste solo 11, a causa dell'incendio avvenuto nel 1524 (G. Agnelli, 1917, pp. 335-336). Soppressa questa chiesa (23 giugno 1798), le tarsie furono collocate nel coro di S. Maria della Clemenza (parrocchia di S. Bernardo) "incassate entro stalli di volgare e barocco intaglio" e "disposte alternativamente, una colla rappresentazione di un armadio aperto con utensili ed altri oggetti; altra con rappresentazione di edifici e prospettive" (M. Caffi "Le tarsie pittoriche di fra' Giovanni da Verona nel coro degli olivetani in Lodi", estratto da "Archivio Storico Lombardo", VII, 1880). La parrocchia di S. Bernardo nel 1965 donò le tarsie alla cattedrale e l'architetto Degani disegnò un nuovo coro per collocarle, ma le ordinò diversamente, alternandoli a stalli di disegno moderno. Per ulteriori notizie, si veda: "Cronichetta di Vincenzo Sabbia abate olivetano", 1594, ms. della Biblioteca Laudense; G. Franco "Di Giovanni da Verona", Verona 1863; D. Lodi "Monasteri...", ms. della Biblioteca Laudense, sec. XVII; P. Lugano "Fra' Giovanni da Verona maestro d'intaglio", Siena 1905; G. Gerola "Tarsie ed intagli di fra Giovanni da Verona", in "Arte italiana decorativa", Milano 1910; G. Pischel Fraschini "Miniature di fra Giovanni da Verona", estratto da "Archivio Storico Lodigiano", 1940, p. 1; F. Arcangeli "Tarsie", 1942, p. 22; M. Ferretti "I maestri della prospettiva. 8. Giovanni da Verona e la rete dei conventi olivetani" in "Storia dell'arte italiana", III/ 4, Torino 1982, p. 538.</p>
<b>TU - CONDIZIONE GIURIDICA E VINCOLI</b>	
<b>CDG - CONDIZIONE GIURIDICA</b>	
<b>CDGG - Indicazione generica</b>	proprietà Ente religioso cattolico

**DO - FONTI E DOCUMENTI DI RIFERIMENTO****FTA - DOCUMENTAZIONE FOTOGRAFICA**

<b>FTAX - Genere</b>	documentazione allegata
<b>FTAP - Tipo</b>	fotografia b/n
<b>FTAN - Codice identificativo</b>	SBAS MI 70939/S

**BIB - BIBLIOGRAFIA**

<b>BIBX - Genere</b>	bibliografia specifica
<b>BIBA - Autore</b>	Timolati A.
<b>BIBD - Anno di edizione</b>	1878
<b>BIBH - Sigla per citazione</b>	00003340
<b>BIBN - V., pp., nn.</b>	p. 141

**BIB - BIBLIOGRAFIA**

<b>BIBX - Genere</b>	bibliografia specifica
<b>BIBA - Autore</b>	Agnelli G.
<b>BIBD - Anno di edizione</b>	1917
<b>BIBH - Sigla per citazione</b>	00003141
<b>BIBN - V., pp., nn.</b>	pp. 335-336

**BIB - BIBLIOGRAFIA**

<b>BIBX - Genere</b>	bibliografia specifica
<b>BIBA - Autore</b>	Novasconi A.
<b>BIBD - Anno di edizione</b>	1961
<b>BIBH - Sigla per citazione</b>	00003177
<b>BIBN - V., pp., nn.</b>	v. I p. 58

**BIB - BIBLIOGRAFIA**

<b>BIBX - Genere</b>	bibliografia specifica
<b>BIBA - Autore</b>	Caretta A./ Degani A./ Novasconi A.
<b>BIBD - Anno di edizione</b>	1966
<b>BIBH - Sigla per citazione</b>	00003104
<b>BIBN - V., pp., nn.</b>	pp. 154-157

**AD - ACCESSO AI DATI****ADS - SPECIFICHE DI ACCESSO AI DATI**

<b>ADSP - Profilo di accesso</b>	3
<b>ADSM - Motivazione</b>	scheda di bene non adeguatamente sorvegliabile

**CM - COMPILAZIONE****CMP - COMPILAZIONE**

<b>CMPD - Data</b>	1977
<b>CMPN - Nome</b>	Doria A.
<b>FUR - Funzionario responsabile</b>	Tardito Amerio R.

**RVM - TRASCRIZIONE PER INFORMATIZZAZIONE**

<b>RVMD - Data</b>	2006
<b>RVMN - Nome</b>	ARTPAST/ Monaco T.

**AGG - AGGIORNAMENTO - REVISIONE**

<b>AGGD - Data</b>	1990
<b>AGGN - Nome</b>	Marubbi M.
<b>AGGF - Funzionario responsabile</b>	NR (recupero pregresso)
<b>AGG - AGGIORNAMENTO - REVISIONE</b>	
<b>AGGD - Data</b>	2006
<b>AGGN - Nome</b>	ARTPAST/ Monaco T.
<b>AGGF - Funzionario responsabile</b>	NR (recupero pregresso)
<b>AN - ANNOTAZIONI</b>	