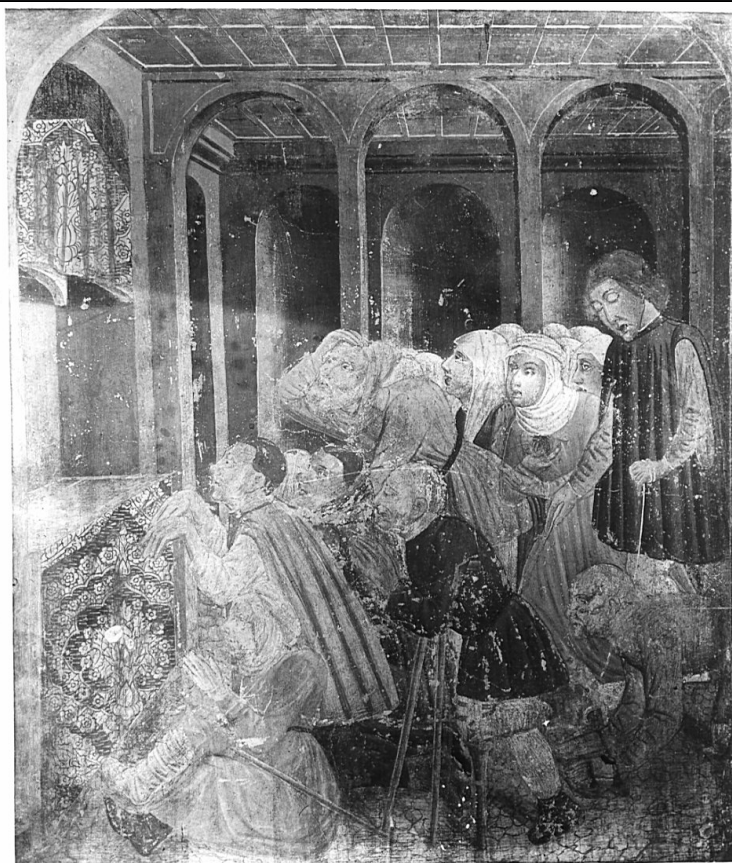


SCHEDA



CD - CODICI

TSK - Tipo scheda OA

LIR - Livello ricerca C

NCT - CODICE UNIVOCO

NCTR - Codice regione 03

NCTN - Numero catalogo generale 00048762

NCTS - Suffisso numero catalogo generale A

ESC - Ente schedatore S27

ECP - Ente competente S27

RV - RELAZIONI

RVE - STRUTTURA COMPLESSA

RVEL - Livello 7.10

RVER - Codice bene radice 0300048762 A

RVES - Codice bene componente 0300048773

OG - OGGETTO

OGT - OGGETTO

OGTD - Definizione dipinto

OGTV - Identificazione elemento d'insieme

OGTP - Posizione parete sinistra, in basso al centro

SGT - SOGGETTO

SGTI - Identificazione

Traslazione di San Bernardino nella chiesa a lui dedicata

LC - LOCALIZZAZIONE GEOGRAFICO-AMMINISTRATIVA**PVC - LOCALIZZAZIONE GEOGRAFICO-AMMINISTRATIVA ATTUALE****PVCS - Stato**

Italia

PVCR - Regione

Lombardia

PVCP - Provincia

LO

PVCC - Comune

Lodi

**LDC - COLLOCAZIONE
SPECIFICA****UB - UBICAZIONE E DATI PATRIMONIALI****UBO - Ubicazione originaria**

OR

DT - CRONOLOGIA**DTZ - CRONOLOGIA GENERICA****DTZG - Secolo**

sec. XV

DTZS - Frazione di secolo

seconda metà

DTS - CRONOLOGIA SPECIFICA**DTSI - Da**

1450

DTSV - Validità

ca.

DTSF - A

1499

DTSL - Validità

ca.

DTM - Motivazione cronologia

analisi stilistica

AU - DEFINIZIONE CULTURALE**AUT - AUTORE****AUTS - Riferimento
all'autore**

attribuito

**AUTM - Motivazione
dell'attribuzione**

bibliografia

AUTN - Nome scelto

Gian Giacomo da Lodi

AUTA - Dati anagrafici

notizie 1451

AUTH - Sigla per citazione

00001893

MT - DATI TECNICI**MTC - Materia e tecnica**

intonaco/ pittura a fresco

MIS - MISURE**MISA - Altezza**

125

MISL - Larghezza

108

CO - CONSERVAZIONE**STC - STATO DI CONSERVAZIONE****STCC - Stato di
conservazione**

buono

RS - RESTAURI**RST - RESTAURI****RSTD - Data**

1854

RST - RESTAURI

RSTD - Data	1960-1961
RSTN - Nome operatore	Brambilla Barcilon P.
RSTR - Ente finanziatore	Sovrintendenza alle Gallerie della Lombardia
DA - DATI ANALITICI	
DES - DESCRIZIONE	
DESO - Indicazioni sull'oggetto	NR (recupero pregresso)
DESI - Codifica Iconclass	NR (recupero pregresso)
DESS - Indicazioni sul soggetto	Figure: donne; malati; storpi.
ISR - ISCRIZIONI	
ISRC - Classe di appartenenza	didascalica
ISRL - Lingua	latino
ISRS - Tecnica di scrittura	a pennello
ISRT - Tipo di caratteri	caratteri gotici
ISRP - Posizione	sotto l'episodio corrispondente
ISRI - Trascrizione	Qualiter cum operatione maximam miraculorum eius cadaver translatum fuit sui ecclesie suo nomine dedicate
NSC - Notizie storico-critiche	E' evidente il realismo lombardo presente nell'artista nella rappresentazione dell'umanità dolorante che prega davanti al santo..
TU - CONDIZIONE GIURIDICA E VINCOLI	
CDG - CONDIZIONE GIURIDICA	
CDGG - Indicazione generica	proprietà Ente religioso cattolico
DO - FONTI E DOCUMENTI DI RIFERIMENTO	
FTA - DOCUMENTAZIONE FOTOGRAFICA	
FTAX - Genere	documentazione allegata
FTAP - Tipo	fotografia b/n
FTAN - Codice identificativo	SBAS MI 60541/S
FTA - DOCUMENTAZIONE FOTOGRAFICA	
FTAX - Genere	documentazione allegata
FTAP - Tipo	fotografia b/n
FNT - FONTI E DOCUMENTI	
FNTP - Tipo	inventario
FNTD - Data	0000
BIB - BIBLIOGRAFIA	
BIBX - Genere	bibliografia specifica
BIBA - Autore	Biagini E.
BIBD - Anno di edizione	1897
BIBH - Sigla per citazione	00003194
BIBN - V., pp., nn.	p. 32
BIB - BIBLIOGRAFIA	
BIBX - Genere	bibliografia specifica

BIBA - Autore	Mazzini F.
BIBD - Anno di edizione	1962
BIBH - Sigla per citazione	00003379
BIBN - V., pp., nn.	p. 168
BIB - BIBLIOGRAFIA	
BIBX - Genere	bibliografia specifica
BIBA - Autore	Martani B.
BIBD - Anno di edizione	1874
BIBH - Sigla per citazione	00003145
BIBN - V., pp., nn.	p. 71
BIB - BIBLIOGRAFIA	
BIBX - Genere	bibliografia specifica
BIBA - Autore	Guide d'Italia
BIBD - Anno di edizione	1954
BIBH - Sigla per citazione	00003216
BIBN - V., pp., nn.	p. 619
BIB - BIBLIOGRAFIA	
BIBX - Genere	bibliografia specifica
BIBA - Autore	Agnelli G.
BIBD - Anno di edizione	1917
BIBH - Sigla per citazione	00003141
BIBN - V., pp., nn.	p. 243
BIB - BIBLIOGRAFIA	
BIBX - Genere	bibliografia specifica
BIBA - Autore	Motta L./ Novasconi A.
BIBD - Anno di edizione	1958
BIBH - Sigla per citazione	00003197
BIBN - V., pp., nn.	p. 59
BIB - BIBLIOGRAFIA	
BIBX - Genere	bibliografia specifica
BIBA - Autore	Cusani F.
BIBD - Anno di edizione	1875
BIBH - Sigla per citazione	00003218
BIBN - V., pp., nn.	p. 42
BIB - BIBLIOGRAFIA	
BIBX - Genere	bibliografia specifica
BIBA - Autore	Caffi M.
BIBD - Anno di edizione	1878
BIBH - Sigla per citazione	00003204
BIB - BIBLIOGRAFIA	
BIBX - Genere	bibliografia specifica
BIBA - Autore	Il pittore Gian Giacomo

BIBD - Anno di edizione	1933
BIBH - Sigla per citazione	00003376
BIBN - V., pp., nn.	p. 132
BIB - BIBLIOGRAFIA	
BIBX - Genere	bibliografia specifica
BIBA - Autore	Malvezzi L.
BIBD - Anno di edizione	1882
BIBH - Sigla per citazione	00002261
BIBN - V., pp., nn.	p. 102
BIB - BIBLIOGRAFIA	
BIBX - Genere	bibliografia specifica
BIBA - Autore	Pischel G.
BIBD - Anno di edizione	1941
BIBH - Sigla per citazione	00003377
BIBN - V., pp., nn.	p. 141
BIB - BIBLIOGRAFIA	
BIBX - Genere	bibliografia specifica
BIBA - Autore	Ferrari C.
BIBD - Anno di edizione	1944
BIBH - Sigla per citazione	00003378
BIBN - V., pp., nn.	p. 72
BIB - BIBLIOGRAFIA	
BIBX - Genere	bibliografia specifica
BIBA - Autore	Ferrari M.L.
BIBD - Anno di edizione	1956
BIBH - Sigla per citazione	00002646
BIBN - V., pp., nn.	p. 489
BIB - BIBLIOGRAFIA	
BIBX - Genere	bibliografia specifica
BIBA - Autore	Cremascoli L.
BIBD - Anno di edizione	1957
BIBH - Sigla per citazione	00003196
BIBN - V., pp., nn.	p. 15
BIB - BIBLIOGRAFIA	
BIBX - Genere	bibliografia specifica
BIBA - Autore	Mazzini F.
BIBD - Anno di edizione	1965
BIBH - Sigla per citazione	00001873
BIBN - V., pp., nn.	p. 461
AD - ACCESSO AI DATI	
ADS - SPECIFICHE DI ACCESSO AI DATI	
ADSP - Profilo di accesso	3

ADSM - Motivazione	scheda di bene non adeguatamente sorvegliabile
CM - COMPILAZIONE	
CMP - COMPILAZIONE	
CMPD - Data	1975
CMPN - Nome	Di Giovanni M.
FUR - Funzionario responsabile	Tardito Amerio R.
RVM - TRASCRIZIONE PER INFORMATIZZAZIONE	
RVMD - Data	2006
RVMN - Nome	ARTPAST/ Polo G.
AGG - AGGIORNAMENTO - REVISIONE	
AGGD - Data	2006
AGGN - Nome	ARTPAST/ Polo G.
AGGF - Funzionario responsabile	NR (recupero pregresso)