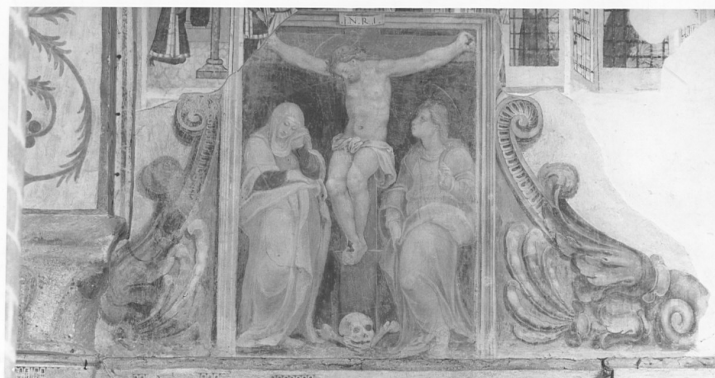


# SCHEDA



## CD - CODICI

TSK - Tipo scheda OA

LIR - Livello ricerca C

### NCT - CODICE UNIVOCO

NCTR - Codice regione 03

NCTN - Numero catalogo generale 00048834

ESC - Ente schedatore S27

ECP - Ente competente S27

## OG - OGGETTO

### OGT - OGGETTO

OGTD - Definizione dipinto

OGTV - Identificazione opera isolata

### SGT - SOGGETTO

SGTI - Identificazione crocifissione di Cristo

## LC - LOCALIZZAZIONE GEOGRAFICO-AMMINISTRATIVA

### PVC - LOCALIZZAZIONE GEOGRAFICO-AMMINISTRATIVA ATTUALE

PVCS - Stato Italia

PVCR - Regione Lombardia

PVCP - Provincia LO

PVCC - Comune Lodi

### LDC - COLLOCAZIONE SPECIFICA

## DT - CRONOLOGIA

### DTZ - CRONOLOGIA GENERICA

DTZG - Secolo sec. XVI

### DTS - CRONOLOGIA SPECIFICA

DTSI - Da 1570

DTSV - Validità ca.

DTSF - A 1570

DTSL - Validità ca.

DTM - Motivazione cronologia bibliografia

**AU - DEFINIZIONE CULTURALE****ATB - AMBITO CULTURALE**

<b>ATBD - Denominazione</b>	ambito italiano
<b>ATBM - Motivazione dell'attribuzione</b>	analisi stilistica

**MT - DATI TECNICI**

<b>MTC - Materia e tecnica</b>	intonaco/ pittura a fresco
--------------------------------	----------------------------

**MIS - MISURE**

<b>MISA - Altezza</b>	150
<b>MISL - Larghezza</b>	100

**CO - CONSERVAZIONE****STC - STATO DI CONSERVAZIONE**

<b>STCC - Stato di conservazione</b>	discreto
<b>STCS - Indicazioni specifiche</b>	colori ossidati

**DA - DATI ANALITICI****DES - DESCRIZIONE**

<b>DESO - Indicazioni sull'oggetto</b>	NR (recupero pregresso)
<b>DESI - Codifica Iconclass</b>	NR (recupero pregresso)
<b>DESS - Indicazioni sul soggetto</b>	Personaggi: Madonna; Cristo; S. Giovanni. Oggetti: Croce; teschio.
<b>NSC - Notizie storico-critiche</b>	Nelle schede della R. Commissione si attribuisce l'opera allo stesso autore dell'affresco con il Padre Eterno sulla stessa controfacciata che reca lo data 1570 e si lo ritiene "prossima e coevo" (op. cit., p. 158).

**TU - CONDIZIONE GIURIDICA E VINCOLI****CDG - CONDIZIONE GIURIDICA**

<b>CDGG - Indicazione generica</b>	proprietà Ente religioso cattolico
------------------------------------	------------------------------------

**DO - FONTI E DOCUMENTI DI RIFERIMENTO****FTA - DOCUMENTAZIONE FOTOGRAFICA**

<b>FTAX - Genere</b>	documentazione allegata
<b>FTAP - Tipo</b>	fotografia b/n
<b>FTAN - Codice identificativo</b>	SBAS MI 60613/S

**BIB - BIBLIOGRAFIA**

<b>BIBX - Genere</b>	bibliografia specifica
<b>BIBA - Autore</b>	Biagini E.
<b>BIBD - Anno di edizione</b>	1897
<b>BIBH - Sigla per citazione</b>	00003194
<b>BIBN - V., pp., nn.</b>	p. 19

**BIB - BIBLIOGRAFIA**

<b>BIBX - Genere</b>	bibliografia specifica
<b>BIBA - Autore</b>	Martani B.

<b>BIBD - Anno di edizione</b>	1874
<b>BIBH - Sigla per citazione</b>	00003145
<b>BIBN - V., pp., nn.</b>	p. 95
<b>BIB - BIBLIOGRAFIA</b>	
<b>BIBX - Genere</b>	bibliografia specifica
<b>BIBA - Autore</b>	Motta L./ Novasconi A.
<b>BIBD - Anno di edizione</b>	1958
<b>BIBH - Sigla per citazione</b>	00003197
<b>BIB - BIBLIOGRAFIA</b>	
<b>BIBX - Genere</b>	bibliografia specifica
<b>BIBA - Autore</b>	Vignati E.
<b>BIBD - Anno di edizione</b>	1845
<b>BIBH - Sigla per citazione</b>	00003200
<b>BIBN - V., pp., nn.</b>	p. 16
<b>AD - ACCESSO AI DATI</b>	
<b>ADS - SPECIFICHE DI ACCESSO AI DATI</b>	
<b>ADSP - Profilo di accesso</b>	3
<b>ADSM - Motivazione</b>	scheda di bene non adeguatamente sorvegliabile
<b>CM - COMPILAZIONE</b>	
<b>CMP - COMPILAZIONE</b>	
<b>CMPD - Data</b>	1976
<b>CMPN - Nome</b>	Di Giovanni M.
<b>FUR - Funzionario responsabile</b>	Tardito Amerio R.
<b>RVM - TRASCRIZIONE PER INFORMATIZZAZIONE</b>	
<b>RVMD - Data</b>	2006
<b>RVMN - Nome</b>	ARTPAST/ Polo G.
<b>AGG - AGGIORNAMENTO - REVISIONE</b>	
<b>AGGD - Data</b>	2006
<b>AGGN - Nome</b>	ARTPAST/ Polo G.
<b>AGGF - Funzionario responsabile</b>	NR (recupero pregresso)
<b>AN - ANNOTAZIONI</b>	