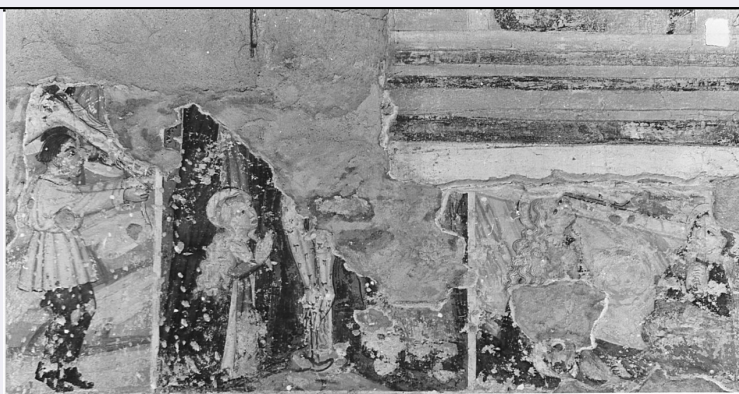


SCHEDA



CD - CODICI

TSK - Tipo scheda OA

LIR - Livello ricerca C

NCT - CODICE UNIVOCO

NCTR - Codice regione 03

NCTN - Numero catalogo generale 00051788

ESC - Ente schedatore S27

ECP - Ente competente S27

RV - RELAZIONI

RVE - STRUTTURA COMPLESSA

RVEL - Livello 0

OG - OGGETTO

OGT - OGGETTO

OGTD - Definizione decorazione pittorica

OGTV - Identificazione insieme

LC - LOCALIZZAZIONE GEOGRAFICO-AMMINISTRATIVA

PVC - LOCALIZZAZIONE GEOGRAFICO-AMMINISTRATIVA ATTUALE

PVCS - Stato Italia

PVCR - Regione Lombardia

PVCP - Provincia LO

PVCC - Comune Lodi

LDC - COLLOCAZIONE SPECIFICA

UB - UBICAZIONE E DATI PATRIMONIALI

UBO - Ubicazione originaria OR

DT - CRONOLOGIA

DTZ - CRONOLOGIA GENERICA

DTZG - Secolo sec. XV

DTZS - Frazione di secolo prima metà

DTS - CRONOLOGIA SPECIFICA

DTSI - Da 1400

DTSF - A	1449
DTM - Motivazione cronologia	analisi stilistica
ADT - Altre datazioni	sec. XV inizio
AU - DEFINIZIONE CULTURALE	
ATB - AMBITO CULTURALE	
ATBD - Denominazione	ambito lombardo
ATBM - Motivazione dell'attribuzione	analisi stilistica
MT - DATI TECNICI	
MTC - Materia e tecnica	intonaco/ pittura a fresco
MIS - MISURE	
MISR - Mancanza	MNR
CO - CONSERVAZIONE	
STC - STATO DI CONSERVAZIONE	
STCC - Stato di conservazione	discreto
STCS - Indicazioni specifiche	Molto mutilo, specie nel riquadro centrale, mutilo e braso
RS - RESTAURI	
RST - RESTAURI	
RSTD - Data	1968/ 69
RSTE - Ente responsabile	SBAS MI
RSTN - Nome operatore	Pinin Brambilla Barcillon
DA - DATI ANALITICI	
DES - DESCRIZIONE	
DESO - Indicazioni sull'oggetto	<p>Complesso di affreschi raffigurante: Passione di Cristo e Santi martiri.</p> <p>a) In tre scomparti, separati da cornici bianche. Un uomo (brache scure, corta veste gialla a piegoline) lega la mano del Cristo con una corda al braccio della croce. Del Cristo si intravedono il braccio e parte della spalla. Sullo sfondo rocce. S. M. Maddalena (lunghi capelli, veste rossa, manto azzurrino) prega ai piedi della croce (di cui si vede la parte inferiore, le gambe del Cristo a regolari (...)gue); a destra un lacerto di veste oca a pieghe (...)lena e S. Giovanni (?), (la prima veste rossa e manto scuro, il secondo veste scura), vegliano seduti il sepolcro, (visto di scorcio rosa intenso a bordi più scuri), da cui fuoriescono i piedi del Cristo. b) salita al calvario al centro il Cristo, caricato della croce (veste oca) volge il capo verso la Vergine, avvolta in un manto scuro, che inginocchiata giunge le mani al petto. All'estrema sinistra dietro la Vergine si intravede, molto mutilo il volto e parte del corpo del Cireneo che regge sulle spalle parte della croce. A destra uno sgherro incalza il Cristo a proseguire tendendo la corda che lo lega in vita, tendendo con la mano destra all'altezza della spalla. (Continua in Notizie storico-critiche).</p>
DESI - Codifica Iconclass	NR (recupero pregresso)
DESS - Indicazioni sul soggetto	NR (recupero pregresso)
	(Continua da Descrizione): Il corpo è sottile e scattante, in mosse disarticolate, indossa una calzamaglia fasciata al corpo una corta camicia rossa, sul capo un casco bianco a visiera. Sullo sfondo rocce

NSC - Notizie storico-critiche

ocra solcate da radici, cespugli verdi, cielo blu intenso. c) Corteo di martiri: a sinistra solo la testa, aureolata (giallo a tratteggi ocra), coperta da una cuffia lievemente aderente (blu-grigiastro). Il viso è finemente disegnato, (sopracciglia, contorni degli occhi). Due santi martiri: a sinistra S. Cristoforo, veste rossa trattenuta in vita da una cintura di colore scuro, da cui fuoriescono le maniche verdi. Sulla spalla il bimbo che regge nella mano destra un cartiglio, (scritta andata perduta), biondi capelli ricciuti carnagione chiara e rosata che spiccano sul fondo rosso intenso della veste. Figura di Santo, alto collo di velo bianco-abito rosso intenso, veste gialla sfumata a linee verticali (pieghe scure). Nella sinistra regge un messale chiuso, nella destra la palma del martirio. Le aureole e la palma del martirio tendono ad uscire dalle cornici, che si compongono di due fasce, la più interna bianca e l'altra, più spessa, rosso intenso. Molto oltre, lungo la stessa parete sulla destra si intravede un'altra aureola gialla su fondo blu, il che fa presumere che il corteo proseguisse.(Notizie storico-critiche NSC):a e b) rappresentano tutti episodi della Passione di Cristo. Opere di gusto attardato, a forti reminiscenze gotiche: a) scuola locale di fattura popolaresca, b) più nordico, intensità maggiore nei volti che ricorda quello un pò rigido del flagellatore. c) Si può riferire per le affinità con gli affreschi del duomo di Lodi, alla medesima cerchia di artisti gravitanti intorno alla fabbrica del duomo. Riportati a vista di recente in occasione dei lavori operati dalla signora Pinin Brambilla Barcilon, per conto della soprintendenza attorno agli anni 1968/ '69.

TU - CONDIZIONE GIURIDICA E VINCOLI**CDG - CONDIZIONE GIURIDICA****CDGG - Indicazione generica**

proprietà Ente religioso cattolico

DO - FONTI E DOCUMENTI DI RIFERIMENTO**FTA - DOCUMENTAZIONE FOTOGRAFICA****FTAX - Genere**

documentazione allegata

FTAP - Tipo

fotografia b/n

FTAN - Codice identificativo

SBAS MI 00075501/S

AD - ACCESSO AI DATI**ADS - SPECIFICHE DI ACCESSO AI DATI****ADSP - Profilo di accesso**

3

ADSM - Motivazione

scheda di bene non adeguatamente sorvegliabile

CM - COMPILAZIONE**CMP - COMPILAZIONE****CMPD - Data**

1978

CMPN - Nome

De Marchi P. M.

FUR - Funzionario responsabile

Tardito Amerio R.

RVM - TRASCRIZIONE PER INFORMATIZZAZIONE**RVMD - Data**

2006

RVMN - Nome

ARTPAST/ Riccobono F.

AGG - AGGIORNAMENTO - REVISIONE**AGGD - Data**

2006

AGGN - Nome

ARTPAST/ Riccobono F.

