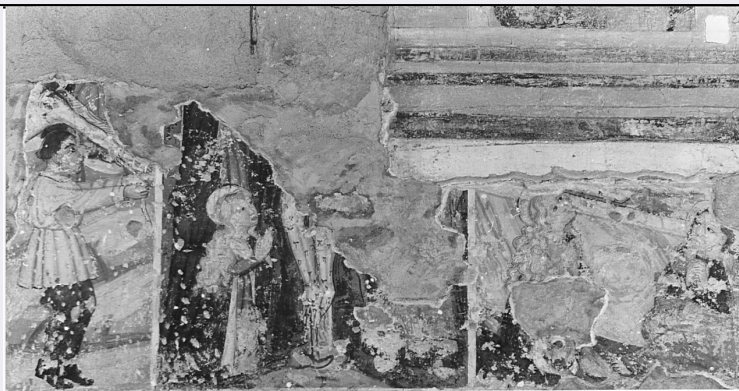


SCHEDA



CD - CODICI

TSK - Tipo scheda OA

LIR - Livello ricerca C

NCT - CODICE UNIVOCO

NCTR - Codice regione 03

NCTN - Numero catalogo generale 00051788

ESC - Ente schedatore S27

ECP - Ente competente S27

RV - RELAZIONI

RVE - STRUTTURA COMPLESSA

RVEL - Livello 1

RVER - Codice bene radice 0300051788

RVES - Codice bene componente 0300051788

OG - OGGETTO

OGT - OGGETTO

OGTD - Definizione dipinto

OGTV - Identificazione elemento d'insieme

OGTP - Posizione Fascia superiore

SGT - SOGGETTO

SGTI - Identificazione Cristo legato alla croce/ Crocifissione/ veglia al Sepolcro

LC - LOCALIZZAZIONE GEOGRAFICO-AMMINISTRATIVA

PVC - LOCALIZZAZIONE GEOGRAFICO-AMMINISTRATIVA ATTUALE

PVCS - Stato Italia

PVCR - Regione Lombardia

PVCP - Provincia LO

PVCC - Comune Lodi

LDC - COLLOCAZIONE SPECIFICA

UB - UBICAZIONE E DATI PATRIMONIALI

UBO - Ubicazione originaria OR

DT - CRONOLOGIA**DTZ - CRONOLOGIA GENERICA**

DTZG - Secolo	sec. XV
DTZS - Frazione di secolo	prima metà

DTS - CRONOLOGIA SPECIFICA

DTSI - Da	1400
DTSF - A	1449
DTM - Motivazione cronologia	analisi stilistica
ADT - Altre datazioni	sec. XV inizio

AU - DEFINIZIONE CULTURALE**ATB - AMBITO CULTURALE**

ATBD - Denominazione	ambito lombardo
ATBM - Motivazione dell'attribuzione	analisi stilistica

MT - DATI TECNICI

MTC - Materia e tecnica	intonaco/ pittura a fresco
--------------------------------	----------------------------

MIS - MISURE

MISA - Altezza	78
MISL - Larghezza	40
MISV - Varie	Misura corrispondente alle misure di ciascuno dei tre riquadri

CO - CONSERVAZIONE**STC - STATO DI CONSERVAZIONE**

STCC - Stato di conservazione	discreto
STCS - Indicazioni specifiche	Molto mutilo, specie nel riquadro centrale

RS - RESTAURI**RST - RESTAURI**

RSTD - Data	1968/ 69
RSTE - Ente responsabile	SBAS MI
RSTN - Nome operatore	Pinin Brambilla Barcillon

DA - DATI ANALITICI**DES - DESCRIZIONE**

DESO - Indicazioni sull'oggetto	Complesso di affreschi raffigurante: Passione di Cristo e Santi martiri. a) In tre scomparti, separati da cornici bianche. Un uomo (brache scure, corta veste gialla a piegoline) lega la mano del Cristo con una corda al braccio della croce. Del Cristo si intravedono il braccio e parte della spalla. Sullo sfondo rocce. S. M. Maddalena (lunghe capelli, veste rossa, manto azzurrino) prega ai piedi della croce (di cui si vede la parte inferiore, le gambe del Cristo a regolari (...)gue); a destra un lacerto di veste ocre a pieghe (...)lena e S. Giovanni (?), (la prima veste rossa e manto scuro, il secondo veste scura), vegliano seduti il sepolcro, (visto di scorcio rosa intenso a bordi più scuri), da cui fuoriescono i piedi del Cristo.
DESI - Codifica Iconclass	NR (recupero pregresso)
DESS - Indicazioni sul	

soggetto	Personaggi: sgerro; Maria Maddalena; pie donne; Cireneo (?).
NSC - Notizie storico-critiche	a e b) rappresentano tutti episodi della Passione di Cristo. Opere di gusto attardato, a forti reminiscenze gotiche: a) scuola locale di fattura popolareasca. Riportati a vista di recente in ozzcasione dei lavori operati dalla signora Pinin Brambilla Barcilon, per conto della soprintendenza attorno agli anni 1968/ '69.
TU - CONDIZIONE GIURIDICA E VINCOLI	
CDG - CONDIZIONE GIURIDICA	
CDGG - Indicazione generica	proprietà Ente religioso cattolico
DO - FONTI E DOCUMENTI DI RIFERIMENTO	
FTA - DOCUMENTAZIONE FOTOGRAFICA	
FTAX - Genere	documentazione allegata
FTAP - Tipo	fotografia b/n
FTAN - Codice identificativo	SBAS MI 00075501/S
AD - ACCESSO AI DATI	
ADS - SPECIFICHE DI ACCESSO AI DATI	
ADSP - Profilo di accesso	3
ADSM - Motivazione	scheda di bene non adeguatamente sorvegliabile
CM - COMPILAZIONE	
CMP - COMPILAZIONE	
CMPD - Data	1978
CMPN - Nome	De Marchi P. M.
FUR - Funzionario responsabile	Tardito Amerio R.
RVM - TRASCRIZIONE PER INFORMATIZZAZIONE	
RVMD - Data	2006
RVMN - Nome	ARTPAST/ Riccobono F.
AGG - AGGIORNAMENTO - REVISIONE	
AGGD - Data	2006
AGGN - Nome	ARTPAST/ Riccobono F.
AGGF - Funzionario responsabile	NR (recupero pregresso)