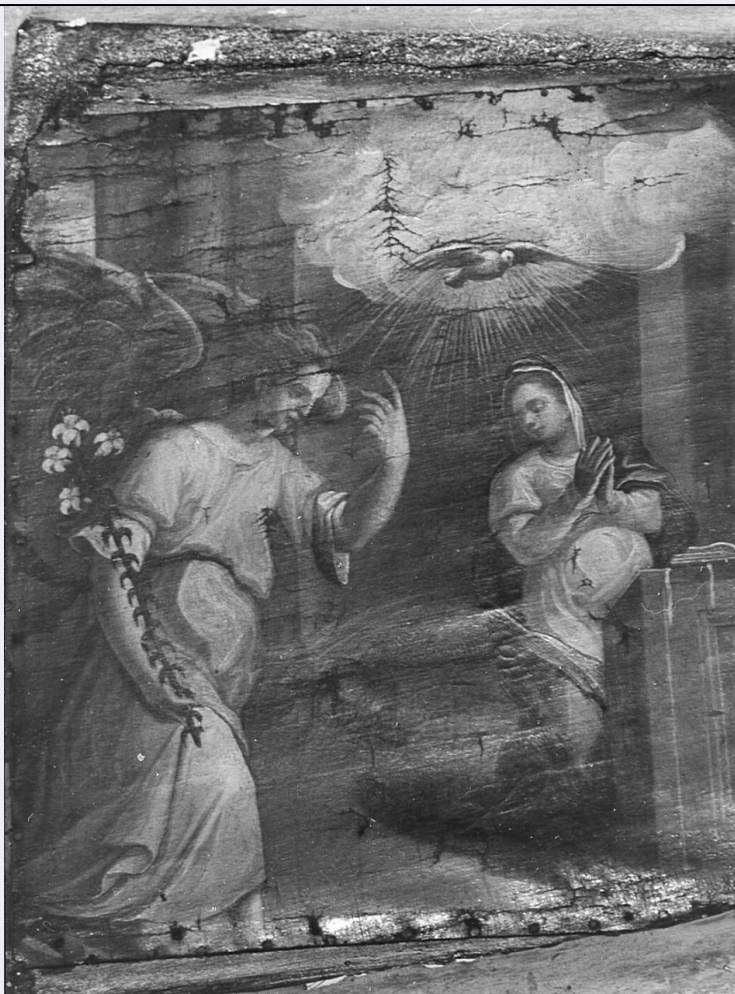


SCHEDA



CD - CODICI

TSK - Tipo scheda OA

LIR - Livello ricerca C

NCT - CODICE UNIVOCO

NCTR - Codice regione 03

NCTN - Numero catalogo generale 00051801

ESC - Ente schedatore S27

ECP - Ente competente S27

RV - RELAZIONI

RVE - STRUTTURA COMPLESSA

RVEL - Livello 0

OG - OGGETTO

OGT - OGGETTO

OGTD - Definizione dipinto

OGTV - Identificazione ciclo

SGT - SOGGETTO

SGTI - Identificazione storie della vita della Madonna

LC - LOCALIZZAZIONE GEOGRAFICO-AMMINISTRATIVA

PVC - LOCALIZZAZIONE GEOGRAFICO-AMMINISTRATIVA ATTUALE

PVCS - Stato	Italia
PVCR - Regione	Lombardia
PVCP - Provincia	LO
PVCC - Comune	Lodi
LDC - COLLOCAZIONE SPECIFICA	
DT - CRONOLOGIA	
DTZ - CRONOLOGIA GENERICA	
DTZG - Secolo	sec. XIX
DTS - CRONOLOGIA SPECIFICA	
DTSI - Da	1800
DTSF - A	1899
DTM - Motivazione cronologia	analisi stilistica
AU - DEFINIZIONE CULTURALE	
ATB - AMBITO CULTURALE	
ATBD - Denominazione	ambito lombardo
ATBM - Motivazione dell'attribuzione	analisi stilistica
MT - DATI TECNICI	
MTC - Materia e tecnica	tela/ pittura a olio
MIS - MISURE	
MISA - Altezza	62
MISL - Larghezza	45
MIST - Validità	ca.
CO - CONSERVAZIONE	
STC - STATO DI CONSERVAZIONE	
STCC - Stato di conservazione	buono
STCS - Indicazioni specifiche	Colori scuriti, cadute di colore, tolti dal telaio e infissi a tavolette con chiodi visibili nelle ripiegature
DA - DATI ANALITICI	
DES - DESCRIZIONE	
DESO - Indicazioni sull'oggetto	Ciclo di sette tavolette con episodi della vita della Vergine: L'Annunciazione: a sinistra l'angelo in veste chiara e manto rosa con un giglio nella mano destra, a destra, inginocchiata, la Vergine che prega, veste rossa. Colori di fondo: scure e densi. Nel cielo in una nube luminosa lo Spirito Santo. La Vergine e S. Elisabetta in un interno architettonico a destra le due donne (la Vergine veste verde a sfumature, Sant'Elisabetta ammantata di rosso; a sinistra San Gioacchino in ampio mantello chiaro e figura femminile scura. Natività: Al centro la Vergine col bimbo nella culla, illuminata da una lampada che riflette sulle lenzuola bianche, colori inde finibili scuri a sfumature oca, rosa, gialle. Fuga in Egitto: al centro la Vergine col bimbo in braccio seduta sul dorso di un asino (veste rosa e manto blu) a sinistra San Giuseppe lunga veste marrone. A destra l'angelo che trae l'animale per le redini, (veste chiara) sullo sfondo alberi verdi, palmizi e cielo grigio chiaro. La Circoncisione: scena d'interno molto mossa e

	fitta di personaggi, al centro intorno al Limbo, depresso su un telo bianco, i dottori del tempio. Il tempio colonnato e grigio con finestre scure, le figure ammantate e rese a forti sfumature di contorno chiare vestono d'ocra, blu rosso, in tonalità scure.
DESI - Codifica Iconclass	NR (recupero pregresso)
DESS - Indicazioni sul soggetto	NR (recupero pregresso)
NSC - Notizie storico-critiche	<p>Continua da Descrizione: Gesù tra i dottori. Il tempio presenta una pianta ottagonale colonnata e con ampie archeggiature sullo sfondo (tonalità uniforme ocra-grigiastra). Al centro su un'alta pedana gradinata siede il Cristo fanciullo (ampia e lunga veste rosa). Tutt'intorno i capi ricoperti da alti berretti, veli lunghi, i sacri testi in mano, i dottori (vesti dai colori spuri e scuriti giallo-ocra rosa bluastri). Le nozze di Cana: Seduti attorno al tavolo centrale i commensali, vesti rosa ocra e gialle. Sulla mensa i piatti di cibo e pane. In primo piano a sinistra il Cristo, lunghi capelli chiari sulle spalle, lunga tunica rosata di fianco a lui i domestici, che recano le anfore divino (color terra). I colori sono scuri opachi e terrosi per tutto il ciclo, abbondante l'uso di sfumature chiare per definire le pieghe o i contorni delle figure. Notizie storico-critiche (NSC): Le tavolette che si dispongono nei riquadri della cornice del quadro raffigurante la Natività (vedi scheda 03/ 00051791), di mediocre fattura sono riferibili ad un pittore di ambiente lombardo di maniera barocca.</p>

TU - CONDIZIONE GIURIDICA E VINCOLI

CDG - CONDIZIONE GIURIDICA	
CDGG - Indicazione generica	proprietà Ente religioso cattolico

DO - FONTI E DOCUMENTI DI RIFERIMENTO

FTA - DOCUMENTAZIONE FOTOGRAFICA	
FTAX - Genere	documentazione allegata
FTAP - Tipo	fotografia b/n
FTAN - Codice identificativo	SBAS MI 00075528/S

AD - ACCESSO AI DATI

ADS - SPECIFICHE DI ACCESSO AI DATI	
ADSP - Profilo di accesso	3
ADSM - Motivazione	scheda di bene non adeguatamente sorvegliabile

CM - COMPILAZIONE

CMP - COMPILAZIONE	
CMPD - Data	1978
CMPN - Nome	De Marchi P. M.
FUR - Funzionario responsabile	Tardito Amerio R.

RVM - TRASCRIZIONE PER INFORMATIZZAZIONE

RVMD - Data	2006
RVMN - Nome	ARTPAST/ Riccobono F.

AGG - AGGIORNAMENTO - REVISIONE

AGGD - Data	2006
AGGN - Nome	ARTPAST/ Riccobono F.

