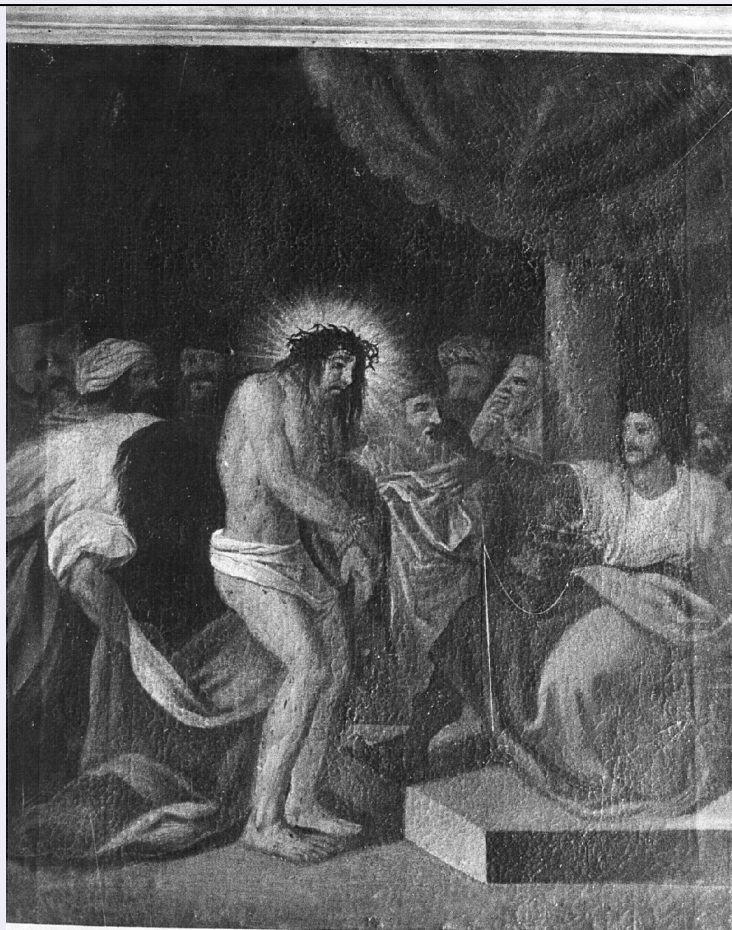


SCHEDA



CD - CODICI

TSK - Tipo scheda OA

LIR - Livello ricerca C

NCT - CODICE UNIVOCO

NCTR - Codice regione 03

NCTN - Numero catalogo generale 00052674

NCTS - Suffisso numero catalogo generale A

ESC - Ente schedatore S27

ECP - Ente competente S27

RV - RELAZIONI

RVE - STRUTTURA COMPLESSA

RVEL - Livello 8

RVER - Codice bene radice 0300052674 A

RVES - Codice bene componente 0300052698

OG - OGGETTO

OGT - OGGETTO

OGTD - Definizione Via Crucis

OGTV - Identificazione elemento d'insieme

OGTP - Posizione	appeso a parete
SGT - SOGGETTO	
SGTI - Identificazione	stazione I: Gesù condannato a morte
LC - LOCALIZZAZIONE GEOGRAFICO-AMMINISTRATIVA	
PVC - LOCALIZZAZIONE GEOGRAFICO-AMMINISTRATIVA ATTUALE	
PVCS - Stato	Italia
PVCR - Regione	Lombardia
PVCP - Provincia	LO
PVCC - Comune	Zelo Buon Persico
LDC - COLLOCAZIONE SPECIFICA	
DT - CRONOLOGIA	
DTZ - CRONOLOGIA GENERICA	
DTZG - Secolo	sec. XIX
DTS - CRONOLOGIA SPECIFICA	
DTSI - Da	1800
DTSF - A	1899
DTM - Motivazione cronologia	analisi stilistica
AU - DEFINIZIONE CULTURALE	
ATB - AMBITO CULTURALE	
ATBD - Denominazione	ambito lombardo
ATBM - Motivazione dell'attribuzione	analisi stilistica
MT - DATI TECNICI	
MTC - Materia e tecnica	tela/ pittura a olio
MIS - MISURE	
MISA - Altezza	80
MISL - Larghezza	65
CO - CONSERVAZIONE	
STC - STATO DI CONSERVAZIONE	
STCC - Stato di conservazione	mediocre
STCS - Indicazioni specifiche	Colore sporco, annerito, molto secco, cracquelure
DA - DATI ANALITICI	
DES - DESCRIZIONE	
DESO - Indicazioni sull'oggetto	NR (recupero pregresso)
DESI - Codifica Iconclass	NR (recupero pregresso)
DESS - Indicazioni sul soggetto	Personaggi: Cristo; Pilato. Figure maschili: uomini. Oggetti: manto; corona di spine; fune. Elementi architettonici: colonna.
ISR - ISCRIZIONI	
ISRC - Classe di appartenenza	documentaria

ISRS - Tecnica di scrittura	a pennello
ISRP - Posizione	sul cartiglio della cornice
ISRI - Trascrizione	I/ GESU'/ CONDANNATO A MORTE
NSC - Notizie storico-critiche	<p>Serie di 14 dipinti costituenti al Via Crucis. Da carte d'archivio (Zelo B.P., Arch. della Parrocchia di S. Andrea Ap., Cart. 24) emerge che nel 1826 veniva terminato il pagamento di una "Via Crucis" al pittore Cleto Porro di Lodi; tuttavia, poichè non risulta alcun elemento che permetta di identificare i dipinti in oggetto con quelli menzionati nel documento, non si può con sicurezza affermare che i quadri siano del pittore lodigiano. Si tratta, comunque, di lavori mediocri, condotti in modo sommario e impacciato, in cui le figure sono goffe ed sgraziate, le vesti dure e rigide. Per la stesura compositiva si rilevano precisi riscontri (eccezion per la staz. XII- e per qualche particolare in altre) nelle stampe raffiguranti la Via Crucis ideata da Luigi Sabatelli (Firenze, 1772- Milano 1850) e incisa da Giovanni Battista Cecchi e Benedetto Eredi. Una serie completa di tali stampe (in cui la stazione I è datata 1800) si trova, nella zona, nella Chiesa Parrocchiale di S. Pietro Ap. a Cavenago d'Adda. Il quadro illustrato nella presente scheda corrisponde alla staz. I. di Cavenago d'Adda (incisa dal Cecchi e datata 1800). Per i caratteri stilistici e per tali corrispondenze con l'opera del Sabatelli, si ritiene che la Via Crucis di Zelo Buon Persico sia da collocare nell'ambito del XIX secolo.</p>

TU - CONDIZIONE GIURIDICA E VINCOLI

CDG - CONDIZIONE GIURIDICA

CDGG - Indicazione generica	proprietà Ente religioso cattolico
------------------------------------	------------------------------------

DO - FONTI E DOCUMENTI DI RIFERIMENTO

FTA - DOCUMENTAZIONE FOTOGRAFICA

FTAX - Genere	documentazione allegata
FTAP - Tipo	fotografia b/n
FTAN - Codice identificativo	SBAS MI 74782/S

FTA - DOCUMENTAZIONE FOTOGRAFICA

FTAX - Genere	documentazione esistente
FTAP - Tipo	fotografia b/n

FNT - FONTI E DOCUMENTI

FNTP - Tipo	registro
FNTD - Data	1826

AD - ACCESSO AI DATI

ADS - SPECIFICHE DI ACCESSO AI DATI

ADSP - Profilo di accesso	3
ADSM - Motivazione	scheda di bene non adeguatamente sorvegliabile

CM - COMPILAZIONE

CMP - COMPILAZIONE

CMPD - Data	1977
CMPN - Nome	Carubelli L.
FUR - Funzionario responsabile	Tardito Amerio R.

RVM - TRASCRIZIONE PER INFORMATIZZAZIONE

RVMD - Data	2006
RVMN - Nome	ARTPAST/ Villani M.
AGG - AGGIORNAMENTO - REVISIONE	
AGGD - Data	2006
AGGN - Nome	ARTPAST/ Villani M.
AGGF - Funzionario responsabile	NR (recupero pregresso)