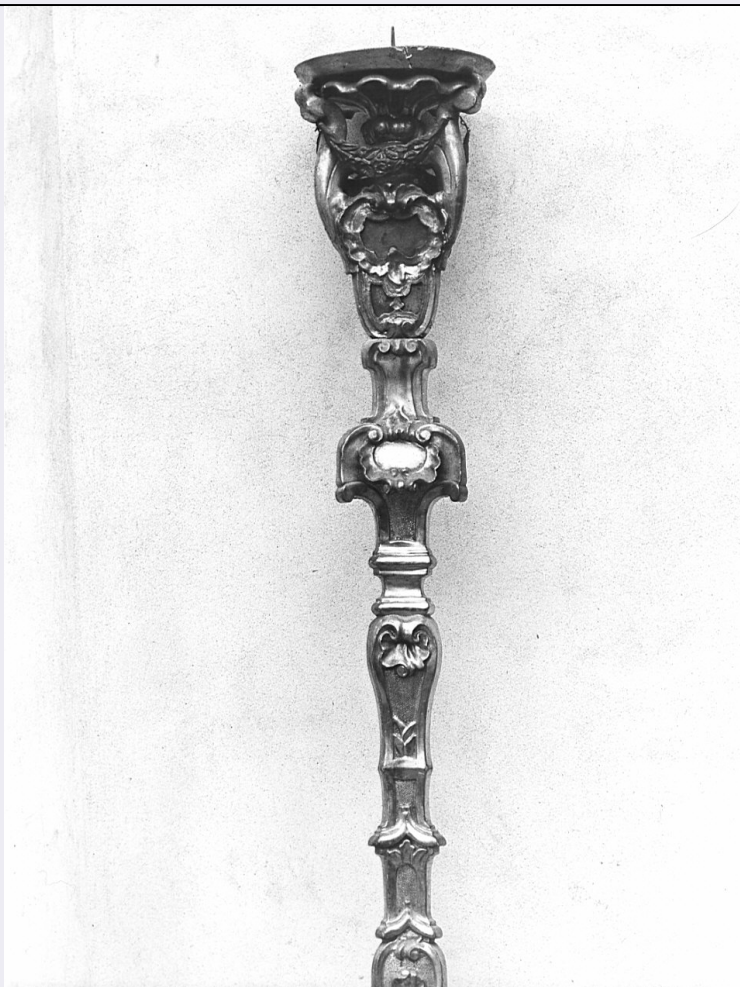


SCHEDA



CD - CODICI

TSK - Tipo scheda OA

LIR - Livello ricerca C

NCT - CODICE UNIVOCO

NCTR - Codice regione 03

NCTN - Numero catalogo generale 00052691

ESC - Ente schedatore S27

ECP - Ente competente S27

OG - OGGETTO

OGT - OGGETTO

OGTD - Definizione candelabro portatile

OGTV - Identificazione coppia

LC - LOCALIZZAZIONE GEOGRAFICO-AMMINISTRATIVA

PVC - LOCALIZZAZIONE GEOGRAFICO-AMMINISTRATIVA ATTUALE

PVCS - Stato Italia

PVCR - Regione Lombardia

PVCP - Provincia LO

PVCC - Comune Zelo Buon Persico

LDC - COLLOCAZIONE

SPECIFICA	
DT - CRONOLOGIA	
DTZ - CRONOLOGIA GENERICA	
DTZG - Secolo	sec. XIX
DTS - CRONOLOGIA SPECIFICA	
DTSI - Da	1800
DTSF - A	1899
DTM - Motivazione cronologia	analisi stilistica
AU - DEFINIZIONE CULTURALE	
ATB - AMBITO CULTURALE	
ATBD - Denominazione	bottega lombarda
ATBM - Motivazione dell'attribuzione	analisi stilistica
MT - DATI TECNICI	
MTC - Materia e tecnica	legno/ doratura
MTC - Materia e tecnica	vetro
MIS - MISURE	
MISA - Altezza	136
CO - CONSERVAZIONE	
STC - STATO DI CONSERVAZIONE	
STCC - Stato di conservazione	buono
STCS - Indicazioni specifiche	Parziale caduta della doratura
DA - DATI ANALITICI	
DES - DESCRIZIONE	
DESO - Indicazioni sull'oggetto	Cerofori in legno intagliato e dorato, articolato in tre facce identiche, in cui si susseguono varie specchiature puntinate, con cornice liscia, ravvivate da piccoli elementi vegetali e conchiglie; nella parte superiore le cornici, allargandosi, lasciano posto a cartigli contenenti specchi e sostengono la tazza con 2 bordi, uno ondulato e uno liscio; 3 festoni vegetali intorno alla tazza.
DESI - Codifica Iconclass	NR (recupero pregresso)
DESS - Indicazioni sul soggetto	NR (recupero pregresso)
NSC - Notizie storico-critiche	I due cerofori, situati precedentemente in un ripostiglio, sono stati collocati nella posizione attuale (a sostenere i ceri per il S.mo Sacramento) nella primavera del 1977 dal parroco Francesco Pavesi. Presumibilmente due dei quattro cerofori, appartenenti a un servizio processionale per la scuola del S.mo Sacramento, ricordati nell'Inventario del 1863 (Archivio della Parrocchia, Cartella 16) corrispondono a quelli illustrati nella presente scheda (cfr. anche schede nn. 0300052686, 03/00052746, 03/00052748).
TU - CONDIZIONE GIURIDICA E VINCOLI	
CDG - CONDIZIONE GIURIDICA	
CDGG - Indicazione generica	proprietà Ente religioso cattolico

DO - FONTI E DOCUMENTI DI RIFERIMENTO**FTA - DOCUMENTAZIONE FOTOGRAFICA**

FTAX - Genere documentazione allegata

FTAP - Tipo fotografia b/n

FTAN - Codice identificativo SBAS MI 74773/S

FTA - DOCUMENTAZIONE FOTOGRAFICA

FTAX - Genere documentazione esistente

FTAP - Tipo fotografia b/n

FNT - FONTI E DOCUMENTI

FNTP - Tipo inventario

FNTD - Data 1863

AD - ACCESSO AI DATI**ADS - SPECIFICHE DI ACCESSO AI DATI**

ADSP - Profilo di accesso 3

ADSM - Motivazione scheda di bene non adeguatamente sorvegliabile

CM - COMPILAZIONE**CMP - COMPILAZIONE**

CMPD - Data 1977

CMPN - Nome Carubelli L.

FUR - Funzionario responsabile Tardito Amerio R.

RVM - TRASCRIZIONE PER INFORMATIZZAZIONE

RVMD - Data 2006

RVMN - Nome ARTPAST/ Villani M.

AGG - AGGIORNAMENTO - REVISIONE

AGGD - Data 2006

AGGN - Nome ARTPAST/ Villani M.

AGGF - Funzionario responsabile NR (recupero pregresso)