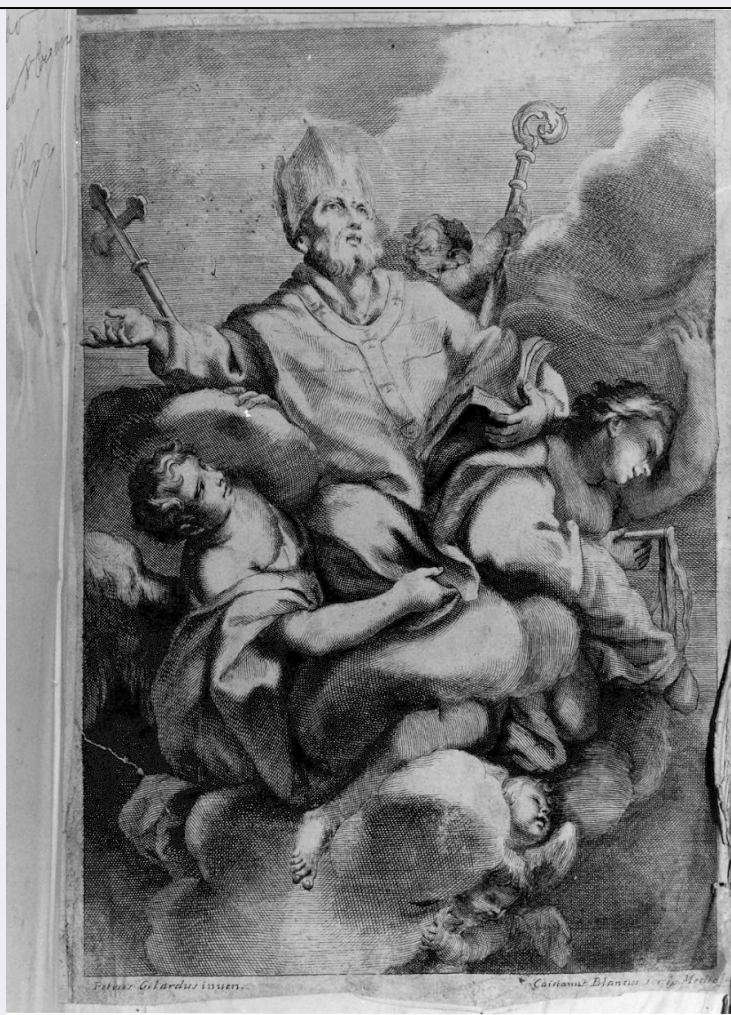


SCHEDA



CD - CODICI

TSK - Tipo scheda	S
--------------------------	---

LIR - Livello ricerca	C
------------------------------	---

NCT - CODICE UNIVOCO

NCTR - Codice regione	03
------------------------------	----

NCTN - Numero catalogo generale	00214052
--	----------

ESC - Ente schedatore	S27
------------------------------	------------

ECP - Ente competente	S27
------------------------------	-----

RV - RELAZIONI

OG - OGGETTO

OGT - OGGETTO

OGTD - Definizione [stampa](#)

OGTT - Tipologia	stampa di riproduzione
-------------------------	------------------------

SGT - SOGGETTO

SGTI - Identificazione	Sant'Ambrogio
-------------------------------	---------------

LC - LOCALIZZAZIONE GEOGRAFICA AMMINISTRATIVA

PVC - LOCALIZZAZIONE GEOGRAFICO-AMMINISTRATIVA ATTUALE

PVCS - Stato	Italia
---------------------	--------

PVCR - Regione	Lombardia
PVCP - Provincia	VA
PVCC - Comune	Cocquio-Trevisago
LDC - COLLOCAZIONE SPECIFICA	
DT - CRONOLOGIA	
DTZ - CRONOLOGIA GENERICA	
DTZG - Secolo	sec. XVIII
DTS - CRONOLOGIA SPECIFICA	
DTSI - Da	1712
DTSF - A	1712
DTM - Motivazione cronologia	contesto
AU - DEFINIZIONE CULTURALE	
AUT - AUTORE	
AUTR - Riferimento all'intervento	ideatore disegno
AUTM - Motivazione dell'attribuzione	firma
AUTN - Nome scelto	Gilardi Pietro
AUTA - Dati anagrafici	1679/ 1730
AUTH - Sigla per citazione	00003152
AUT - AUTORE	
AUTR - Riferimento all'intervento	incisore
AUTM - Motivazione dell'attribuzione	firma
AUTN - Nome scelto	Bianchi Gaetano
AUTA - Dati anagrafici	notizie 1706-1754
AUTH - Sigla per citazione	00003179
EDT - EDITORI STAMPATORI	
EDTN - Nome	Fratelli De Sirtori
EDTD - Dati anagrafici	notizie 1712
EDTR - Ruolo	stampatore
EDTE - Data di edizione	1712
EDTL - Luogo di edizione	Italia/ Milano
MT - DATI TECNICI	
MTC - Materia e tecnica	carta/ acquaforte
MIS - MISURE	
MISR - Mancanza	MNR
MIF - MISURE FOGLIO	
MIFU - Unita'	mm.
MIFA - Altezza	400
MIFL - Larghezza	250
CO - CONSERVAZIONE	

STC - STATO DI CONSERVAZIONE	
STCC - Stato di conservazione	discreto
STCS - Indicazioni specifiche	carta ingiallita e lacerata
DA - DATI ANALITICI	
DES - DESCRIZIONE	
DESI - Codifica Iconclass	NR (recupero pregresso)
DESS - Indicazioni sul soggetto	Personaggi: Sant'Ambrogio. Figure: angeli. Abbigliamento: (Sant'Ambrogio) mitria; pianeta. Suppellettili ecclesiastiche: croce; pastorale.
ISR - ISCRIZIONI	
ISRC - Classe di appartenenza	documentaria
ISRS - Tecnica di scrittura	NR (recupero pregresso)
ISRP - Posizione	NR (recupero pregresso)
ISRI - Trascrizione	PETRUS GILARDUS INVENT
ISR - ISCRIZIONI	
ISRC - Classe di appartenenza	documentaria
ISRS - Tecnica di scrittura	NR (recupero pregresso)
ISRP - Posizione	sotto l'illustrazione
ISRI - Trascrizione	CAIETANUS BLANCUS SCULP.
TU - CONDIZIONE GIURIDICA E VINCOLI	
CDG - CONDIZIONE GIURIDICA	
CDGG - Indicazione generica	proprietà Ente religioso cattolico
DO - FONTI E DOCUMENTI DI RIFERIMENTO	
FTA - DOCUMENTAZIONE FOTOGRAFICA	
FTAX - Genere	documentazione allegata
FTAP - Tipo	fotografia b/n
FTAN - Codice identificativo	SBAS MI 00069882/SB
AD - ACCESSO AI DATI	
ADS - SPECIFICHE DI ACCESSO AI DATI	
ADSP - Profilo di accesso	3
ADSM - Motivazione	scheda di bene non adeguatamente sorvegliabile
CM - COMPILAZIONE	
CMP - COMPILAZIONE	
CMPD - Data	1976
CMPN - Nome	Mior G.
FUR - Funzionario responsabile	Tardito Amerio R.
RVM - TRASCRIZIONE PER INFORMATIZZAZIONE	
RVMD - Data	2006

RVMN - Nome	ARTPAST/ De Palma I.
AGG - AGGIORNAMENTO - REVISIONE	
AGGD - Data	2006
AGGN - Nome	ARTPAST/ De Palma I.
AGGF - Funzionario responsabile	NR (recupero pregresso)
AN - ANNOTAZIONI	