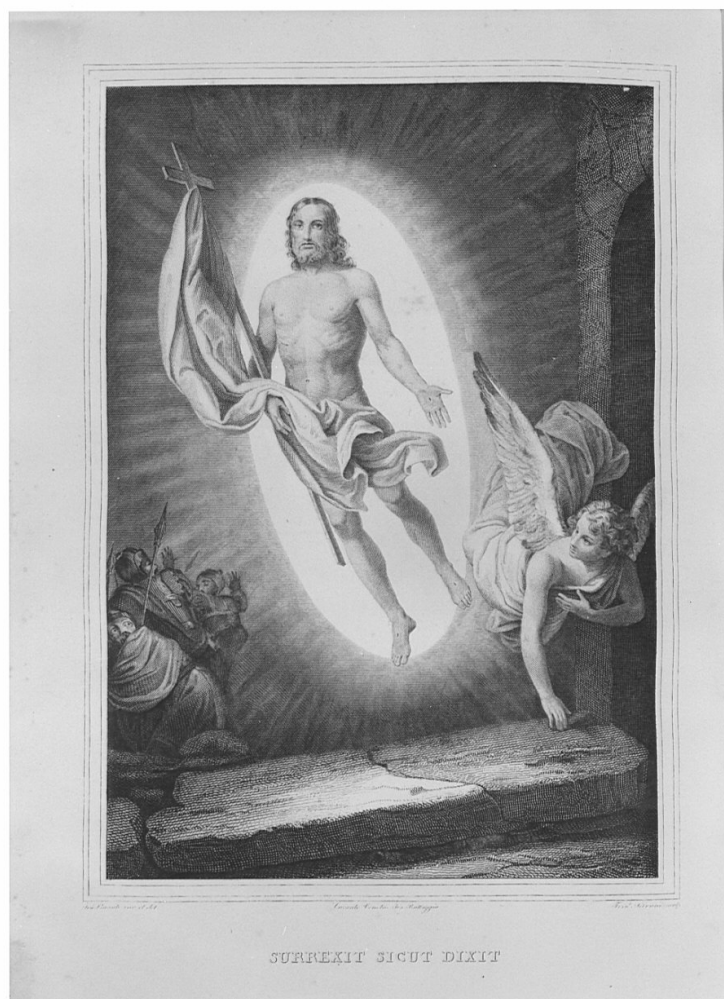


SCHEDA



CD - CODICI

TSK - Tipo scheda S

LIR - Livello ricerca C

NCT - CODICE UNIVOCO

NCTR - Codice regione 03

NCTN - Numero catalogo generale 00070997

ESC - Ente schedatore S27

ECP - Ente competente S27

RV - RELAZIONI

RVE - STRUTTURA COMPLESSA

RVEL - Livello 4

RVER - Codice bene radice 0300070997

OG - OGGETTO

OGT - OGGETTO

OGTD - Definizione stampa

OGTT - Tipologia stampa di invenzione

SGT - SOGGETTO

SGTI - Identificazione resurrezione di Cristo

LC - LOCALIZZAZIONE GEOGRAFICA AMMINISTRATIVA

PVC - LOCALIZZAZIONE GEOGRAFICO-AMMINISTRATIVA ATTUALE

PVCS - Stato	Italia
PVCR - Regione	Lombardia
PVCP - Provincia	VA
PVCC - Comune	Leggiuno

LDC - COLLOCAZIONE SPECIFICA

LDCT - Tipologia	palazzo
LDCQ - Qualificazione	uffici amministrativi
LDCN - Denominazione	Uffici Amministrazione Provinciale
LDCU - Denominazione spazio viabilistico	21100 Varese (VA)

LA - ALTRE LOCALIZZAZIONI GEOGRAFICO-AMMINISTRATIVE

TCL - Tipo di localizzazione	luogo di provenienza
-------------------------------------	----------------------

PRV - LOCALIZZAZIONE GEOGRAFICO-AMMINISTRATIVA

PRVR - Regione	Lombardia
PRVP - Provincia	VA
PRVC - Comune	Leggiuno

PRC - COLLOCAZIONE SPECIFICA

PRCT - Tipologia	santuario
PRCD - Denominazione	Santuario di S. Caterina del Sasso Ballaro

PRD - DATA

PRDU - Data uscita	1975
---------------------------	------

DT - CRONOLOGIA**DTZ - CRONOLOGIA GENERICA**

DTZG - Secolo	sec. XIX
----------------------	----------

DTS - CRONOLOGIA SPECIFICA

DTSI - Da	1889
DTSF - A	1889

DTM - Motivazione cronologia	iscrizione
-------------------------------------	------------

AU - DEFINIZIONE CULTURALE**AUT - AUTORE**

AUTR - Riferimento all'intervento	esecutore del disegno
--	-----------------------

AUTM - Motivazione dell'attribuzione	iscrizione
---	------------

AUTN - Nome scelto	Busato P.
---------------------------	-----------

AUTA - Dati anagrafici	notizie 1889
-------------------------------	--------------

AUTH - Sigla per citazione	00003527
-----------------------------------	----------

AUT - AUTORE

AUTR - Riferimento all'intervento	esecutore dell'incisione
--	--------------------------

AUTM - Motivazione dell'attribuzione	iscrizione
---	------------

AUTN - Nome scelto	Silvani Ferdinando
---------------------------	--------------------

AUTA - Dati anagrafici	1823/ 1899
AUTH - Sigla per citazione	00003177
EDT - EDITORI STAMPATORI	
EDTN - Nome	Tipografia Emiliana
EDTE - Data di edizione	1889
MT - DATI TECNICI	
MTC - Materia e tecnica	carta/ bulino
MIS - MISURE	
MISU - Unita'	mm.
MISA - Altezza	370
MISL - Larghezza	260
MIF - MISURE FOGLIO	
MIFU - Unita'	mm.
MIFA - Altezza	370
MIFL - Larghezza	260
CO - CONSERVAZIONE	
STC - STATO DI CONSERVAZIONE	
STCC - Stato di conservazione	discreto
STCS - Indicazioni specifiche	carta ingiallita, sporca
DA - DATI ANALITICI	
DES - DESCRIZIONE	
DESI - Codifica Iconclass	NR (recupero pregresso)
DESS - Indicazioni sul soggetto	Personaggi: Cristo. Figure: angelo; soldati.
ISR - ISCRIZIONI	
ISRC - Classe di appartenenza	documentaria
ISRL - Lingua	latino
ISRS - Tecnica di scrittura	NR (recupero pregresso)
ISRT - Tipo di caratteri	corsivo
ISRP - Posizione	in basso
ISRI - Trascrizione	Busato inv. et del.- Curante Venetiis Ics.Battaglia - Ferd.Silvani sculp.
ISR - ISCRIZIONI	
ISRC - Classe di appartenenza	sacra
ISRL - Lingua	latino
ISRS - Tecnica di scrittura	NR (recupero pregresso)
ISRT - Tipo di caratteri	lettere capitali
ISRP - Posizione	in basso
ISRI - Trascrizione	Surrexit sicut dixit
NSC - Notizie storico-critiche	Il messale è depositato in un locale dell'Aministrazione Provinciale insieme con gli altri oggetti provenienti dal Santuario di S.Caterina del

Sasso Ballaro dal 1975.

TU - CONDIZIONE GIURIDICA E VINCOLI

CDG - CONDIZIONE GIURIDICA

CDGG - Indicazione generica	proprietà Ente pubblico territoriale
CDGS - Indicazione specifica	Amministrazione Provinciale
CDGI - Indirizzo	21100 Varese (VA)

DO - FONTI E DOCUMENTI DI RIFERIMENTO

FTA - DOCUMENTAZIONE FOTOGRAFICA

FTAX - Genere	documentazione allegata
FTAP - Tipo	fotografia b/n
FTAN - Codice identificativo	SBAS MI 10421/SB

AD - ACCESSO AI DATI

ADS - SPECIFICHE DI ACCESSO AI DATI

ADSP - Profilo di accesso	1
ADSM - Motivazione	scheda contenente dati liberamente accessibili

CM - COMPILAZIONE

CMP - COMPILAZIONE

CMPD - Data	1977
CMPN - Nome	Mior G.
FUR - Funzionario responsabile	Tardito Armerio R.

RVM - TRASCRIZIONE PER INFORMATIZZAZIONE

RVMD - Data	2006
RVMN - Nome	ARTPAST/ Polo G.

AGG - AGGIORNAMENTO - REVISIONE

AGGD - Data	2006
AGGN - Nome	ARTPAST/ Polo G.
AGGF - Funzionario responsabile	NR (recupero pregresso)