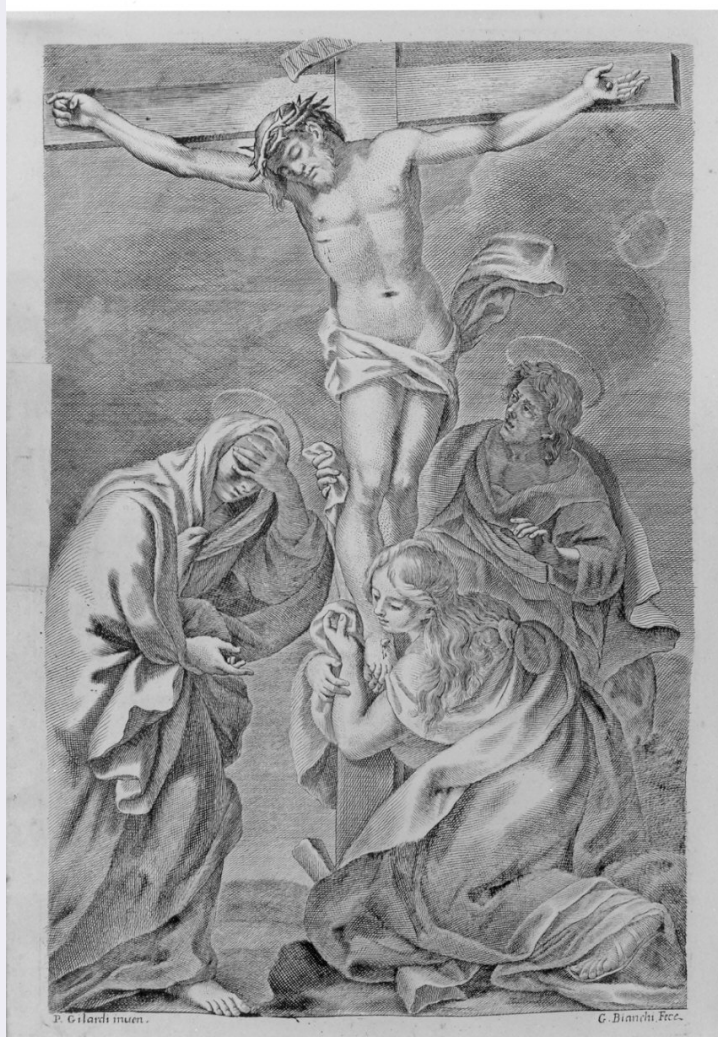


SCHEDA



CD - CODICI

TSK - Tipo scheda	S
LIR - Livello ricerca	C
NCT - CODICE UNIVOCO	
NCTR - Codice regione	03
NCTN - Numero catalogo generale	00070998
ESC - Ente schedatore	S27
ECP - Ente competente	S27

RV - RELAZIONI

RVE - STRUTTURA COMPLESSA

RVEL - Livello	4
RVER - Codice bene radice	0300070998

OG - OGGETTO

OGT - OGGETTO

OGTD - Definizione	stampa
OGTT - Tipologia	stampa di invenzione

SGT - SOGGETTO

SGTI - Identificazione	crocifissione di Cristo
LC - LOCALIZZAZIONE GEOGRAFICA AMMINISTRATIVA	
PVC - LOCALIZZAZIONE GEOGRAFICO-AMMINISTRATIVA ATTUALE	
PVCS - Stato	Italia
PVCR - Regione	Lombardia
PVCP - Provincia	VA
PVCC - Comune	Leggiuno
LDC - COLLOCAZIONE SPECIFICA	
LDCT - Tipologia	palazzo
LDCQ - Qualificazione	uffici amministrativi
LDCN - Denominazione	Uffici Amministrazione Provinciale
LDCU - Denominazione spazio viabilistico	21100 Varese (VA)
LA - ALTRE LOCALIZZAZIONI GEOGRAFICO-AMMINISTRATIVE	
TCL - Tipo di localizzazione	luogo di provenienza
PRV - LOCALIZZAZIONE GEOGRAFICO-AMMINISTRATIVA	
PRVR - Regione	Lombardia
PRVP - Provincia	VA
PRVC - Comune	Leggiuno
PRC - COLLOCAZIONE SPECIFICA	
PRCT - Tipologia	santuario
PRCD - Denominazione	Santuario di S. Caterina del Sasso Ballaro
PRD - DATA	
PRDU - Data uscita	1975
DT - CRONOLOGIA	
DTZ - CRONOLOGIA GENERICA	
DTZG - Secolo	sec. XVIII
DTS - CRONOLOGIA SPECIFICA	
DTSI - Da	1795
DTSF - A	1795
DTM - Motivazione cronologia	iscrizione
AU - DEFINIZIONE CULTURALE	
AUT - AUTORE	
AUTR - Riferimento all'intervento	esecutore del soggetto
AUTM - Motivazione dell'attribuzione	iscrizione
AUTN - Nome scelto	Gilardi Pietro
AUTA - Dati anagrafici	1679/ 1730
AUTH - Sigla per citazione	00003152
AUT - AUTORE	
AUTR - Riferimento all'intervento	esecutore dell'incisione

AUTM - Motivazione dell'attribuzione	iscrizione
AUTN - Nome scelto	Bianchi Gaetano
AUTA - Dati anagrafici	notizie 1706-1754
AUTH - Sigla per citazione	00003179
EDT - EDITORI STAMPATORI	
EDTN - Nome	Tipografia Emiliana
EDTE - Data di edizione	1889
MT - DATI TECNICI	
MTC - Materia e tecnica	carta/ bulino
MIS - MISURE	
MISU - Unita'	mm.
MISA - Altezza	400
MISL - Larghezza	260
MIF - MISURE FOGLIO	
MIFU - Unita'	mm.
MIFA - Altezza	400
MIFL - Larghezza	260
CO - CONSERVAZIONE	
STC - STATO DI CONSERVAZIONE	
STCC - Stato di conservazione	discreto
STCS - Indicazioni specifiche	carta ingiallita e corrosa, sporca
DA - DATI ANALITICI	
DES - DESCRIZIONE	
DESI - Codifica Iconclass	NR (recupero pregresso)
DESS - Indicazioni sul soggetto	Personaggi: Cristo; Vergine; S. Giovanni; Maddalena.
ISR - ISCRIZIONI	
ISRC - Classe di appartenenza	documentaria
ISRL - Lingua	latino
ISRS - Tecnica di scrittura	NR (recupero pregresso)
ISRT - Tipo di caratteri	corsivo
ISRP - Posizione	in basso
ISRI - Trascrizione	P. Gilardi inuen., G. Bianchi Fece
NSC - Notizie storico-critiche	Il messale è depositato in un locale dell'Aministrazione Provinciale insieme con gli altri oggetti provenienti dal Santuario di S.Caterina del Sasso Ballaro dal 1975.
TU - CONDIZIONE GIURIDICA E VINCOLI	
CDG - CONDIZIONE GIURIDICA	
CDGG - Indicazione generica	proprietà Ente pubblico territoriale

CDGS - Indicazione specifica	Amministrazione Provinciale
CDGI - Indirizzo	21100 Varese (VA)
DO - FONTI E DOCUMENTI DI RIFERIMENTO	
FTA - DOCUMENTAZIONE FOTOGRAFICA	
FTAX - Genere	documentazione allegata
FTAP - Tipo	fotografia b/n
FTAN - Codice identificativo	SBAS MI 10424/SB
AD - ACCESSO AI DATI	
ADS - SPECIFICHE DI ACCESSO AI DATI	
ADSP - Profilo di accesso	1
ADSM - Motivazione	scheda contenente dati liberamente accessibili
CM - COMPILAZIONE	
CMP - COMPILAZIONE	
CMPD - Data	1977
CMPN - Nome	Mior G.
FUR - Funzionario responsabile	Tardito Armerio R.
RVM - TRASCRIZIONE PER INFORMATIZZAZIONE	
RVMD - Data	2006
RVMN - Nome	ARTPAST/ Polo G.
AGG - AGGIORNAMENTO - REVISIONE	
AGGD - Data	2006
AGGN - Nome	ARTPAST/ Polo G.
AGGF - Funzionario responsabile	NR (recupero pregresso)