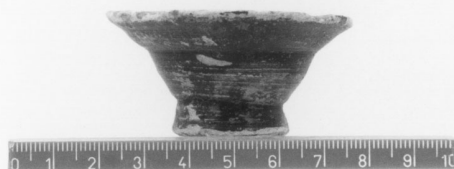


SCHEDA



00417824

CD - CODICI

TSK - Tipo scheda	S
LIR - Livello ricerca	C
NCT - CODICE UNIVOCO	
NCTR - Codice regione	03
NCTN - Numero catalogo generale	00201860
ESC - Ente schedatore	S27
ECP - Ente competente	S27

RV - RELAZIONI

OG - OGGETTO

OGT - OGGETTO

OGTD - Definizione	stampa
OGTT - Tipologia	stampa di invenzione
OGTV - Identificazione	serie

QNT - QUANTITA'

QNTN - Numero	116
QNTU - Numero stampa /matrice composita o serie	116
QNTC - Completa /incompleta	incompleta
QNTD - Numero d'ordine	28

SGT - SOGGETTO

SGTI - Identificazione	veduta dell'atrio del chiostro di San Michele in Bosco a Bologna
SGTP - Titolo proprio	Il Claustro di San Michele in Bosco di Bologna de' Monaci Olivetani dipinto dal famoso Lodovico Carracci e da altri eccellenti maestri usciti dalla sua scuola descritto ed illustrato da Giampietro Cavazzoni Zanotti (...)
SGTL - Tipo titolo	dalla stampa

LC - LOCALIZZAZIONE GEOGRAFICA AMMINISTRATIVA

PVC - LOCALIZZAZIONE GEOGRAFICO-AMMINISTRATIVA ATTUALE

PVCS - Stato	Italia
PVCR - Regione	Lombardia
PVCP - Provincia	LO
PVCC - Comune	Lodi
LDC - COLLOCAZIONE SPECIFICA	

UB - UBICAZIONE E DATI PATRIMONIALI

UBO - Ubicazione originaria	SC
-----------------------------	----

LA - ALTRE LOCALIZZAZIONI GEOGRAFICO-AMMINISTRATIVE

TCL - Tipo di localizzazione	luogo di collocazione successiva
------------------------------	----------------------------------

PRV - LOCALIZZAZIONE GEOGRAFICO-AMMINISTRATIVA

PRVR - Regione	Lombardia
PRVP - Provincia	LO
PRVC - Comune	Lodi
PRC - COLLOCAZIONE SPECIFICA	

PRD - DATA

PRDI - Data ingresso	1812 post
PRDU - Data uscita	1833

LA - ALTRE LOCALIZZAZIONI GEOGRAFICO-AMMINISTRATIVE

TCL - Tipo di localizzazione	luogo di collocazione successiva
------------------------------	----------------------------------

PRV - LOCALIZZAZIONE GEOGRAFICO-AMMINISTRATIVA

PRVR - Regione	Lombardia
PRVP - Provincia	LO
PRVC - Comune	Lodi
PRC - COLLOCAZIONE SPECIFICA	

PRD - DATA

PRDI - Data ingresso	1833
PRDU - Data uscita	1948

LA - ALTRE LOCALIZZAZIONI GEOGRAFICO-AMMINISTRATIVE

TCL - Tipo di localizzazione	luogo di collocazione successiva
------------------------------	----------------------------------

PRV - LOCALIZZAZIONE GEOGRAFICO-AMMINISTRATIVA

PRVR - Regione	Lombardia
PRVP - Provincia	LO
PRVC - Comune	Lodi
PRC - COLLOCAZIONE SPECIFICA	

PRD - DATA

PRDI - Data ingresso	1948
PRDU - Data uscita	1978

RO - RAPPORTO

COP - COPIE	
-------------	--

COPA - Autore	Zanotti Cavazzoni Giampietro
COPC - Collocazione	BO/ Bologna/ Biblioteca Comunale Archiginnasio
COP - COPIE	
COPA - Autore	Zanotti Cavazzoni Giampietro
COPC - Collocazione	BO/ Bologna/ Centro Arte e Documentazione Storica Cassa di Risparmio di Bologna
ADL - AREA DEL LIBRO	
ADLL - Tipologia	libro
ADLT - Titolo della pubblicazione	Il claustro di San Michele in Bosco di Bologna de' monaci olivetani dipinto dal famoso Lodovico Carracci e da altri eccellenti maestri usciti dalla sua scuola descritto ed illustrato da Giampietro Cavazzoni Zanotti
ADLA - Autore della pubblicazione	Zanotti Cavazzoni Giampietro
ADLE - Edizione	Dalla Volpe Petronio/ Bologna/ 1776
ADLP - Posizione	terminale
ADLN - Numero pagina /tavola	p. 51
DT - CRONOLOGIA	
DTZ - CRONOLOGIA GENERICA	
DTZG - Secolo	sec. XVIII
DTS - CRONOLOGIA SPECIFICA	
DTSI - Da	1776
DTSV - Validita'	ca.
DTSF - A	1776
DTSL - Validita'	ca.
DTM - Motivazione cronologia	analisi stilistica
DTM - Motivazione cronologia	iscrizione
AU - DEFINIZIONE CULTURALE	
AUT - AUTORE	
AUTR - Riferimento all'intervento	disegnatore/ incisore
AUTM - Motivazione dell'attribuzione	documentazione
AUTM - Motivazione dell'attribuzione	bibliografia
AUTN - Nome scelto	Panfilì Pio
AUTA - Dati anagrafici	1723/ 1812
AUTH - Sigla per citazione	00000812
AUT - AUTORE	
AUTR - Riferimento all'intervento	inventore
AUTM - Motivazione dell'attribuzione	documentazione
AUTM - Motivazione dell'attribuzione	bibliografia

AUTN - Nome scelto	Zanotti Cavazzoni Giampietro
AUTA - Dati anagrafici	1674/ 1765
AUTH - Sigla per citazione	10010772
EDT - EDITORI STAMPATORI	
EDTN - Nome	Dalla Volpe Petronio
EDTD - Dati anagrafici	notizie sec. XVIII
EDTR - Ruolo	editore/ stampatore
EDTE - Data di edizione	1776
EDTL - Luogo di edizione	BO/ Bologna
MT - DATI TECNICI	
MTC - Materia e tecnica	carta/ acquaforte
MIS - MISURE	
MISU - Unita'	mm.
MISA - Altezza	208
MISL - Larghezza	181
MIF - MISURE FOGLIO	
MIFU - Unita'	mm.
MIFA - Altezza	517
MIFL - Larghezza	350
CO - CONSERVAZIONE	
STC - STATO DI CONSERVAZIONE	
STCC - Stato di conservazione	buono
DA - DATI ANALITICI	
DES - DESCRIZIONE	
DESI - Codifica Iconclass	25 I 1 : 61 E (BOLOGNA)
DESS - Indicazioni sul soggetto	NR (recupero pregresso)
ISR - ISCRIZIONI	
ISRC - Classe di appartenenza	didascalica
ISRS - Tecnica di scrittura	NR (recupero pregresso)
ISRT - Tipo di caratteri	corsivo
ISRP - Posizione	in basso al centro
ISRI - Trascrizione	Veduta dell'Atrio che introduce nel Secondo Claustro del Monas.o / di S. Michele in Bosco a Bologna
ISR - ISCRIZIONI	
ISRC - Classe di appartenenza	indicazione di responsabilità
ISRS - Tecnica di scrittura	NR (recupero pregresso)
ISRT - Tipo di caratteri	corsivo
ISRP - Posizione	in basso a destra
ISRI - Trascrizione	Pio Panfili Pitt.e dis. e inc.
	Veduta dell'atrio che conduceva al secondo chiostro del monastero di

NSC - Notizie storico-critiche	San Michele in Bosco. La fuga prospettica delle volte a crociera conduce l'occhio dell'osservatore verso il fondo dove è collocato, al centro, un pozzo e, dietro, la parete del chiostro decorata con elementi classicheggianti. Alcune piccole figurette di monaci animano la scena.
---------------------------------------	----------------------------------------------------------------------------------------------------------------------------------------------------------------------------------------------------------------------------------------------------------------------------------------

TU - CONDIZIONE GIURIDICA E VINCOLI

ACQ - ACQUISIZIONE

ACQT - Tipo acquisizione	donazione
ACQD - Data acquisizione	1822

CDG - CONDIZIONE GIURIDICA

CDGG - Indicazione generica	proprietà privata
------------------------------------	-------------------

DO - FONTI E DOCUMENTI DI RIFERIMENTO

FTA - DOCUMENTAZIONE FOTOGRAFICA

FTAX - Genere	documentazione allegata
FTAP - Tipo	fotografia b/n
FTAN - Codice identificativo	SBAS MI 202679/S

BIB - BIBLIOGRAFIA

BIBX - Genere	bibliografia specifica
BIBA - Autore	Sorbelli A.
BIBD - Anno di edizione	1929
BIBH - Sigla per citazione	00000751
BIBN - V., pp., nn.	pp. 164-169

BIB - BIBLIOGRAFIA

BIBX - Genere	bibliografia specifica
BIBA - Autore	Gaeta Bertelà G.
BIBD - Anno di edizione	1973
BIBI - V., tavv., figg.	v. III tav. 591

BIB - BIBLIOGRAFIA

BIBX - Genere	bibliografia di confronto
BIBA - Autore	Milesi G.
BIBD - Anno di edizione	1989
BIBH - Sigla per citazione	00000757
BIBN - V., pp., nn.	p. 185; p. 278

BIB - BIBLIOGRAFIA

BIBX - Genere	bibliografia di confronto
BIBA - Autore	De Grazia D.
BIBD - Anno di edizione	1984
BIBH - Sigla per citazione	00000773

BIB - BIBLIOGRAFIA

BIBX - Genere	bibliografia specifica
BIBA - Autore	Dizionario pittura
BIBD - Anno di edizione	1989
BIBH - Sigla per citazione	00000572

BIB - BIBLIOGRAFIA

BIBX - Genere	bibliografia specifica
BIBA - Autore	Emiliani A.
BIBD - Anno di edizione	1993
BIBH - Sigla per citazione	00000571
BIBN - V., pp., nn.	pp. 179-198; pp. 341-342
AD - ACCESSO AI DATI	
ADS - SPECIFICHE DI ACCESSO AI DATI	
ADSP - Profilo di accesso	3
ADSM - Motivazione	scheda di bene non adeguatamente sorvegliabile
CM - COMPILAZIONE	
CMP - COMPILAZIONE	
CMPD - Data	2002
CMPN - Nome	Faraoni M.
FUR - Funzionario responsabile	Maderna V.
RVM - TRASCRIZIONE PER INFORMATIZZAZIONE	
RVMD - Data	2006
RVMN - Nome	Faraoni M.
AGG - AGGIORNAMENTO - REVISIONE	
AGGD - Data	2006
AGGN - Nome	ARTPAST/ Cresseri M.
AGGF - Funzionario responsabile	NR (recupero pregresso)