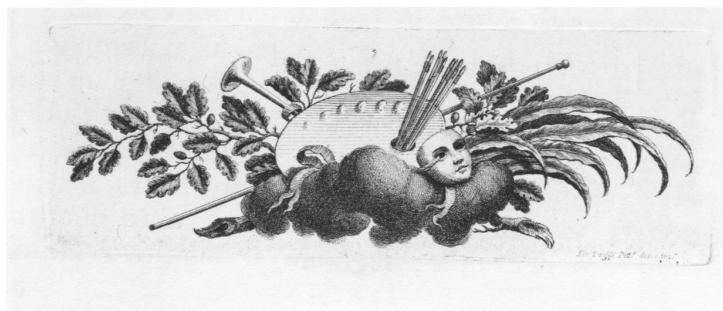


SCHEDA



CD - CODICI

TSK - Tipo scheda S

LIR - Livello ricerca C

NCT - CODICE UNIVOCO

NCTR - Codice regione 03

NCTN - Numero catalogo
generale 00201867

ESC - Ente schedatore S27

ECP - Ente competente S27

RV - RELAZIONI

OG - OGGETTO

OGT - OGGETTO

OGTD - Definizione stampa

OGTT - Tipologia stampa di invenzione

OGTV - Identificazione serie

QNT - QUANTITA'

QNTN - Numero 116

QNTU - Numero stampa
/matrice composita o serie 116

QNTC - Completa
/incompleta incompleta

QNTD - Numero d'ordine 35

SGT - SOGGETTO

SGTI - Identificazione cartiglio

SGTP - Titolo proprio Il Claustro di San Michele in Bosco di Bologna de' Monaci Olivetani dipinto dal famoso Lodovico Carracci e da altri eccellenti maestri usciti dalla sua scuola descritto ed illustrato da Giampietro Cavazzoni Zanotti (...)

SGTL - Tipo titolo dalla stampa

LC - LOCALIZZAZIONE GEOGRAFICA AMMINISTRATIVA

PVC - LOCALIZZAZIONE GEOGRAFICO-AMMINISTRATIVA ATTUALE

PVCS - Stato	Italia
PVCR - Regione	Lombardia
PVCP - Provincia	LO
PVCC - Comune	Lodi

LDC - COLLOCAZIONE SPECIFICA**UB - UBICAZIONE E DATI PATRIMONIALI**

UBO - Ubicazione originaria	SC
-----------------------------	----

LA - ALTRE LOCALIZZAZIONI GEOGRAFICO-AMMINISTRATIVE

TCL - Tipo di localizzazione	luogo di collocazione successiva
------------------------------	----------------------------------

PRV - LOCALIZZAZIONE GEOGRAFICO-AMMINISTRATIVA

PRVR - Regione	Lombardia
PRVP - Provincia	LO
PRVC - Comune	Lodi

PRC - COLLOCAZIONE SPECIFICA**PRD - DATA**

PRDI - Data ingresso	1812 post
PRDU - Data uscita	1833

LA - ALTRE LOCALIZZAZIONI GEOGRAFICO-AMMINISTRATIVE

TCL - Tipo di localizzazione	luogo di collocazione successiva
------------------------------	----------------------------------

PRV - LOCALIZZAZIONE GEOGRAFICO-AMMINISTRATIVA

PRVR - Regione	Lombardia
PRVP - Provincia	LO
PRVC - Comune	Lodi

PRC - COLLOCAZIONE SPECIFICA**PRD - DATA**

PRDI - Data ingresso	1833
PRDU - Data uscita	1948

LA - ALTRE LOCALIZZAZIONI GEOGRAFICO-AMMINISTRATIVE

TCL - Tipo di localizzazione	luogo di collocazione successiva
------------------------------	----------------------------------

PRV - LOCALIZZAZIONE GEOGRAFICO-AMMINISTRATIVA

PRVR - Regione	Lombardia
PRVP - Provincia	LO
PRVC - Comune	Lodi

PRC - COLLOCAZIONE SPECIFICA**PRD - DATA**

PRDI - Data ingresso	1948
PRDU - Data uscita	1978

RO - RAPPORTO

COP - COPIE	
COPA - Autore	Zanotti Cavazzoni Giampietro
COPC - Collocazione	BO/ Bologna/ Biblioteca Comunale Archiginnasio
COP - COPIE	
COPA - Autore	Zanotti Cavazzoni Giampietro
COPC - Collocazione	BO/ Bologna/ Centro Arte e Documentazione Storica Cassa di Risparmio di Bologna
ADL - AREA DEL LIBRO	
ADLL - Tipologia	libro
ADLT - Titolo della pubblicazione	Il claustro di San Michele in Bosco di Bologna de' monaci olivetani dipinto dal famoso Lodovico Carracci e da altri eccellenti maestri usciti dalla sua scuola descritto ed illustrato da Giampietro Cavazzoni Zanotti
ADLA - Autore della pubblicazione	Zanotti Cavazzoni Giampietro
ADLE - Edizione	Dalla Volpe Petronio/ Bologna/ 1776
ADLP - Posizione	ex-libris
ADLN - Numero pagina /tavola	p. 62
DT - CRONOLOGIA	
DTZ - CRONOLOGIA GENERICA	
DTZG - Secolo	sec. XVIII
DTS - CRONOLOGIA SPECIFICA	
DTSI - Da	1776
DTSV - Validita'	ca.
DTSF - A	1776
DTSL - Validita'	ca.
DTM - Motivazione cronologia	analisi stilistica
DTM - Motivazione cronologia	iscrizione
AU - DEFINIZIONE CULTURALE	
AUT - AUTORE	
AUTR - Riferimento all'intervento	disegnatore/ incisore
AUTM - Motivazione dell'attribuzione	documentazione
AUTM - Motivazione dell'attribuzione	bibliografia
AUTN - Nome scelto	Panfilì Pio
AUTA - Dati anagrafici	1723/ 1812
AUTH - Sigla per citazione	00000812
AUT - AUTORE	
AUTR - Riferimento all'intervento	inventore
AUTM - Motivazione dell'attribuzione	documentazione

AUTM - Motivazione dell'attribuzione	bibliografia
AUTN - Nome scelto	Zanotti Cavazzoni Giampietro
AUTA - Dati anagrafici	1674/ 1765
AUTH - Sigla per citazione	10010772
EDT - EDITORI STAMPATORI	
EDTN - Nome	Dalla Volpe Petronio
EDTD - Dati anagrafici	notizie sec. XVIII
EDTR - Ruolo	editore/ stampatore
EDTE - Data di edizione	1776
EDTL - Luogo di edizione	BO/ Bologna
MT - DATI TECNICI	
MTC - Materia e tecnica	carta/ acquaforte
MIS - MISURE	
MISU - Unita'	mm.
MISA - Altezza	56
MISL - Larghezza	160
MIF - MISURE FOGLIO	
MIFU - Unita'	mm.
MIFA - Altezza	517
MIFL - Larghezza	350
CO - CONSERVAZIONE	
STC - STATO DI CONSERVAZIONE	
STCC - Stato di conservazione	buono
DA - DATI ANALITICI	
DES - DESCRIZIONE	
DESI - Codifica Iconclass	48 A 98 51
DESS - Indicazioni sul soggetto	NR (recupero pregresso)
ISR - ISCRIZIONI	
ISRC - Classe di appartenenza	indicazione di responsabilità
ISRS - Tecnica di scrittura	NR (recupero pregresso)
ISRT - Tipo di caratteri	corsivo
ISRP - Posizione	in basso a destra
ISRI - Trascrizione	Pio Panfili Pitt.e dis. e inc.
NSC - Notizie storico-critiche	Il cartiglio è posizionata alla fine del racconto dell'esecuzione delle "Tentazioni di San Benedetto", realizzato da Ludovico Carracci. Infatti celebra il Maestro attraverso la raffigurazione della tavolozza del pittore, dello strumento utilizzato per la tecnica dello spolvero sull'affresco e della tromba, allusione alla gloria. La maschera, in primo piano, potrebbe alludere al tema dell'inganno, della tentazione affrontato dal pittore. Completano la struttura dei rami di quercia con le ghiande, delle ampie foglie e una nuvola, soffice cuscino agli elementi dell'artista.

TU - CONDIZIONE GIURIDICA E VINCOLI**ACQ - ACQUISIZIONE**

ACQT - Tipo acquisizione donazione

ACQD - Data acquisizione 1822

CDG - CONDIZIONE GIURIDICA

CDGG - Indicazione generica proprietà privata

DO - FONTI E DOCUMENTI DI RIFERIMENTO**FTA - DOCUMENTAZIONE FOTOGRAFICA**

FTAX - Genere documentazione allegata

FTAP - Tipo fotografia b/n

FTAN - Codice identificativo SBAS MI 202687/S

BIB - BIBLIOGRAFIA

BIBX - Genere bibliografia specifica

BIBA - Autore Sorbelli A.

BIBD - Anno di edizione 1929

BIBH - Sigla per citazione 00000751

BIBN - V., pp., nn. pp. 164-169

BIB - BIBLIOGRAFIA

BIBX - Genere bibliografia specifica

BIBA - Autore Gaeta Bertelà G.

BIBD - Anno di edizione 1973

BIBI - V., tavv., figg. v. III tav. 591

BIB - BIBLIOGRAFIA

BIBX - Genere bibliografia di confronto

BIBA - Autore Milesi G.

BIBD - Anno di edizione 1989

BIBH - Sigla per citazione 00000757

BIBN - V., pp., nn. p. 185; p. 278

BIB - BIBLIOGRAFIA

BIBX - Genere bibliografia di confronto

BIBA - Autore De Grazia D.

BIBD - Anno di edizione 1984

BIBH - Sigla per citazione 00000773

BIB - BIBLIOGRAFIA

BIBX - Genere bibliografia specifica

BIBA - Autore Dizionario pittura

BIBD - Anno di edizione 1989

BIBH - Sigla per citazione 00000572

BIB - BIBLIOGRAFIA

BIBX - Genere bibliografia specifica

BIBA - Autore Emiliani A.

BIBD - Anno di edizione 1993

BIBH - Sigla per citazione	00000571
BIBN - V., pp., nn.	pp. 179-198; pp. 341-342
AD - ACCESSO AI DATI	
ADS - SPECIFICHE DI ACCESSO AI DATI	
ADSP - Profilo di accesso	3
ADSM - Motivazione	scheda di bene non adeguatamente sorvegliabile
CM - COMPILAZIONE	
CMP - COMPILAZIONE	
CMPD - Data	2002
CMPN - Nome	Faraoni M.
FUR - Funzionario responsabile	Maderna V.
RVM - TRASCRIZIONE PER INFORMATIZZAZIONE	
RVMD - Data	2006
RVMN - Nome	Faraoni M.
AGG - AGGIORNAMENTO - REVISIONE	
AGGD - Data	2006
AGGN - Nome	ARTPAST/ Cresseri M.
AGGF - Funzionario responsabile	NR (recupero pregresso)