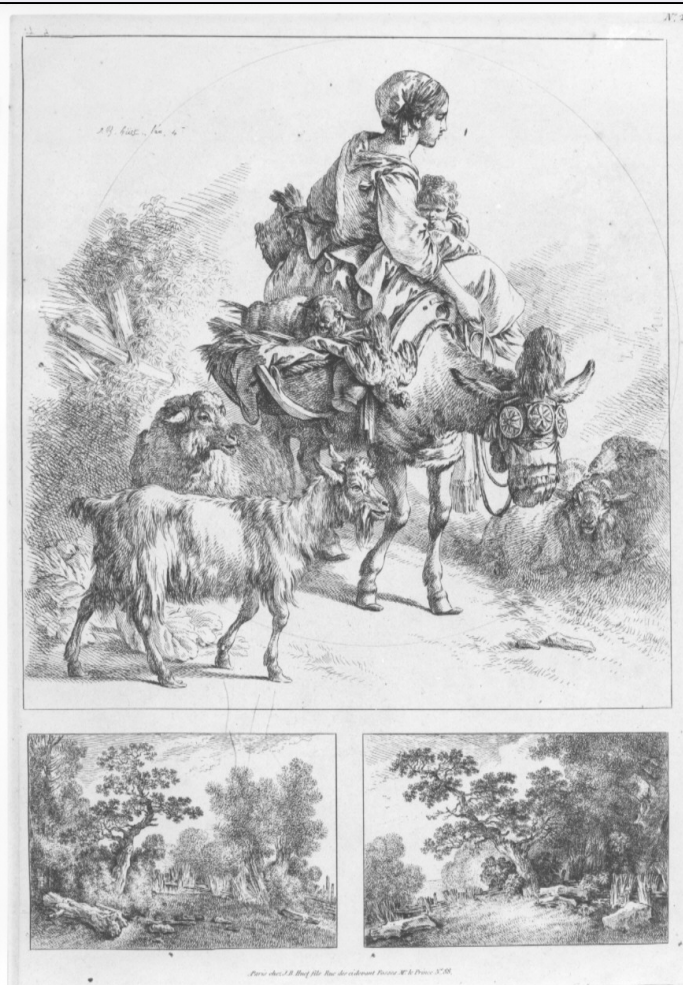


SCHEDA



CD - CODICI

| | |
|---------------------------------|----------|
| TSK - Tipo scheda | S |
| LIR - Livello ricerca | C |
| NCT - CODICE UNIVOCO | |
| NCTR - Codice regione | 03 |
| NCTN - Numero catalogo generale | 00202006 |
| ESC - Ente schedatore | S27 |
| ECP - Ente competente | S27 |

RV - RELAZIONI

OG - OGGETTO

OGT - OGGETTO

| | |
|------------------------|----------------------|
| OGTD - Definizione | stampa |
| OGTT - Tipologia | stampa di invenzione |
| OGTV - Identificazione | serie |

QNT - QUANTITA'

| | |
|---|----|
| QNTN - Numero | 36 |
| QNTU - Numero stampa /matrice composita o serie | 36 |
| QNTC - Completa | |

| | |
|--|--------------------------------------|
| /incompleta | completa |
| QNT0 - Numero d'ordine | 3 |
| SGT - SOGGETTO | |
| SGTI - Identificazione | giovane madre con infante e paesaggi |
| SGTP - Titolo proprio | Oeuvres de J.B. Huet |
| SGTL - Tipo titolo | dal frontespizio |
| LC - LOCALIZZAZIONE GEOGRAFICA AMMINISTRATIVA | |
| PVC - LOCALIZZAZIONE GEOGRAFICO-AMMINISTRATIVA ATTUALE | |
| PVCS - Stato | Italia |
| PVCR - Regione | Lombardia |
| PVCP - Provincia | LO |
| PVCC - Comune | Lodi |
| LDC - COLLOCAZIONE SPECIFICA | |
| UB - UBICAZIONE E DATI PATRIMONIALI | |
| UBO - Ubicazione originaria | SC |
| LA - ALTRE LOCALIZZAZIONI GEOGRAFICO-AMMINISTRATIVE | |
| TCL - Tipo di localizzazione | luogo di collocazione successiva |
| PRV - LOCALIZZAZIONE GEOGRAFICO-AMMINISTRATIVA | |
| PRVR - Regione | Lombardia |
| PRVP - Provincia | LO |
| PRVC - Comune | Lodi |
| PRC - COLLOCAZIONE SPECIFICA | |
| PRD - DATA | |
| PRDI - Data ingresso | 1812 post |
| PRDU - Data uscita | 1833 |
| LA - ALTRE LOCALIZZAZIONI GEOGRAFICO-AMMINISTRATIVE | |
| TCL - Tipo di localizzazione | luogo di collocazione successiva |
| PRV - LOCALIZZAZIONE GEOGRAFICO-AMMINISTRATIVA | |
| PRVR - Regione | Lombardia |
| PRVP - Provincia | LO |
| PRVC - Comune | Lodi |
| PRC - COLLOCAZIONE SPECIFICA | |
| PRD - DATA | |
| PRDI - Data ingresso | 1833 |
| PRDU - Data uscita | 1948 |
| LA - ALTRE LOCALIZZAZIONI GEOGRAFICO-AMMINISTRATIVE | |
| TCL - Tipo di localizzazione | luogo di collocazione successiva |
| PRV - LOCALIZZAZIONE GEOGRAFICO-AMMINISTRATIVA | |
| PRVR - Regione | Lombardia |
| PRVP - Provincia | LO |

| | |
|---|--------------------------------|
| PRVC - Comune | Lodi |
| PRC - COLLOCAZIONE SPECIFICA | |
| PRD - DATA | |
| PRDI - Data ingresso | 1948 |
| PRDU - Data uscita | 1978 |
| RO - RAPPORTO | |
| ADL - AREA DEL LIBRO | |
| ADLL - Tipologia | libro |
| ADLT - Titolo della pubblicazione | Oeuvres de J.B. Huet |
| ADLA - Autore della pubblicazione | Lachaussée |
| ADLE - Edizione | Lachaussée/ Parigi/ 1811/ post |
| ADLP - Posizione | tavola dedica |
| ADLN - Numero pagina /tavola | tav. 3 |
| DT - CRONOLOGIA | |
| DTZ - CRONOLOGIA GENERICA | |
| DTZG - Secolo | sec. XIX |
| DTS - CRONOLOGIA SPECIFICA | |
| DTSI - Da | 1811 |
| DTSV - Validita' | ca. |
| DTSF - A | 1811 |
| DTSL - Validita' | post |
| DTM - Motivazione cronologia | analisi stilistica |
| DTM - Motivazione cronologia | iscrizione |
| AU - DEFINIZIONE CULTURALE | |
| AUT - AUTORE | |
| AUTR - Riferimento all'intervento | inventore/ incisore |
| AUTM - Motivazione dell'attribuzione | iscrizione |
| AUTN - Nome scelto | Huet Jean Baptiste |
| AUTA - Dati anagrafici | 1745/ 1811 |
| AUTH - Sigla per citazione | 00000749 |
| EDT - EDITORI STAMPATORI | |
| EDTN - Nome | Huet Jean Baptiste |
| EDTD - Dati anagrafici | notizie 1772 |
| EDTR - Ruolo | distributore |
| EDTL - Luogo di edizione | Francia/ Parigi |
| MT - DATI TECNICI | |
| MTC - Materia e tecnica | carta/ acquaforte |
| MIS - MISURE | |
| | |

| | |
|--|---|
| MISU - Unita' | mm. |
| MISA - Altezza | 482 |
| MISL - Larghezza | 350 |
| MIF - MISURE FOGLIO | |
| MIFU - Unita' | mm. |
| MIFA - Altezza | 537 |
| MIFL - Larghezza | 377 |
| CO - CONSERVAZIONE | |
| STC - STATO DI CONSERVAZIONE | |
| STCC - Stato di conservazione | discreto |
| STCS - Indicazioni specifiche | buchi nella carta, muffe, sporco |
| DA - DATI ANALITICI | |
| DES - DESCRIZIONE | |
| DESI - Codifica Iconclass | 42 A 3 : 41 D 22 1 (+82) : 25 H |
| DESS - Indicazioni sul soggetto | NR (recupero pregresso) |
| ISR - ISCRIZIONI | |
| ISRC - Classe di appartenenza | indicazione di responsabilità |
| ISRL - Lingua | francese |
| ISRS - Tecnica di scrittura | NR (recupero pregresso) |
| ISRT - Tipo di caratteri | corsivo |
| ISRP - Posizione | in alto |
| ISRI - Trascrizione | J.B. Huet Ian 4 |
| ISR - ISCRIZIONI | |
| ISRC - Classe di appartenenza | di titolazione |
| ISRL - Lingua | francese |
| ISRS - Tecnica di scrittura | NR (recupero pregresso) |
| ISRT - Tipo di caratteri | corsivo |
| ISRP - Posizione | in basso |
| ISRI - Trascrizione | A Paris chez J.B. Huet Fils Rue des ei devant Fosses M.r le Prince n° 88 |
| NSC - Notizie storico-critiche | L'acquaforte si compone di tre riquadri: quello superiore, più ampio, mostra l'immagine di una giovane madre col suo bambino in groppa ad un asino e con delle capre mentre sembra si incammini verso un mercato per vendere gli animali che ha con sè; in basso due riquadri più piccoli raffigurano dei paesaggi boscosi. |
| TU - CONDIZIONE GIURIDICA E VINCOLI | |
| ACQ - ACQUISIZIONE | |
| ACQT - Tipo acquisizione | donazione |
| ACQD - Data acquisizione | 1822 |
| CDG - CONDIZIONE GIURIDICA | |
| | |

| | |
|---|--|
| CDGG - Indicazione generica | proprietà privata |
| DO - FONTI E DOCUMENTI DI RIFERIMENTO | |
| FTA - DOCUMENTAZIONE FOTOGRAFICA | |
| FTAX - Genere | documentazione allegata |
| FTAP - Tipo | fotografia b/n |
| FTAN - Codice identificativo | SBAS MI 202824/S |
| BIB - BIBLIOGRAFIA | |
| BIBX - Genere | bibliografia specifica |
| BIBA - Autore | Comanducci A.M. |
| BIBD - Anno di edizione | 1970 |
| BIBH - Sigla per citazione | 00000129 |
| BIB - BIBLIOGRAFIA | |
| BIBX - Genere | bibliografia specifica |
| BIBA - Autore | Milesi G. |
| BIBD - Anno di edizione | 1989 |
| BIBH - Sigla per citazione | 00000757 |
| BIB - BIBLIOGRAFIA | |
| BIBX - Genere | bibliografia specifica |
| BIBA - Autore | Allgemeines Kunstler-Lexikon |
| BIBD - Anno di edizione | 1983 |
| BIBH - Sigla per citazione | 00000759 |
| AD - ACCESSO AI DATI | |
| ADS - SPECIFICHE DI ACCESSO AI DATI | |
| ADSP - Profilo di accesso | 3 |
| ADSM - Motivazione | scheda di bene non adeguatamente sorvegliabile |
| CM - COMPILAZIONE | |
| CMP - COMPILAZIONE | |
| CMPD - Data | 2002 |
| CMPN - Nome | Faraoni M. |
| FUR - Funzionario responsabile | Maderna V. |
| RVM - TRASCRIZIONE PER INFORMATIZZAZIONE | |
| RVMD - Data | 2006 |
| RVMN - Nome | Faraoni M. |
| AGG - AGGIORNAMENTO - REVISIONE | |
| AGGD - Data | 2006 |
| AGGN - Nome | ARTPAST/ Cresseri M. |
| AGGF - Funzionario responsabile | NR (recupero pregresso) |