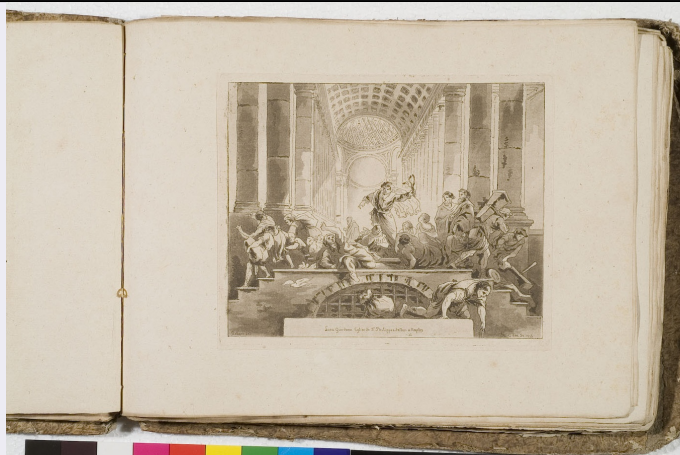


SCHEDA



CD - CODICI

TSK - Tipo scheda	S
LIR - Livello ricerca	C
NCT - CODICE UNIVOCO	
NCTR - Codice regione	03
NCTN - Numero catalogo generale	00622528
ESC - Ente schedatore	R03
ECP - Ente competente	S27

RV - RELAZIONI

OG - OGGETTO

OGT - OGGETTO

OGTD - Definizione	stampa tagliata
OGTT - Tipologia	stampa di riproduzione

QNT - QUANTITA'

QNTN - Numero	144
QNT0 - Numero d'ordine	51

SGT - SOGGETTO

SGTI - Identificazione	episodi della vita di San Filippo Neri
SGTP - Titolo proprio	FRAGMENTA / des Peintures e/ des Tableaux les plus / intéressans de / L'Italie / 2eme...Suite / Naples
SGTL - Tipo titolo	dalla stampa

LC - LOCALIZZAZIONE GEOGRAFICA AMMINISTRATIVA

PVC - LOCALIZZAZIONE GEOGRAFICO-AMMINISTRATIVA ATTUALE

PVCS - Stato	Italia
PVCR - Regione	Lombardia
PVCP - Provincia	LO
PVCC - Comune	Lodi

LDC - COLLOCAZIONE SPECIFICA

UB - UBICAZIONE E DATI PATRIMONIALI

UBO - Ubicazione originaria	SC
------------------------------------	----

LA - ALTRE LOCALIZZAZIONI GEOGRAFICO-AMMINISTRATIVE

TCL - Tipo di localizzazione	luogo di collocazione successiva
-------------------------------------	----------------------------------

PRV - LOCALIZZAZIONE GEOGRAFICO-AMMINISTRATIVA

PRVR - Regione	Lombardia
-----------------------	-----------

PRVP - Provincia	LO
-------------------------	----

PRVC - Comune	Lodi
----------------------	------

PRC - COLLOCAZIONE SPECIFICA**PRD - DATA**

PRDI - Data ingresso	1812/ post
-----------------------------	------------

PRDU - Data uscita	1833
---------------------------	------

LA - ALTRE LOCALIZZAZIONI GEOGRAFICO-AMMINISTRATIVE

TCL - Tipo di localizzazione	luogo di collocazione successiva
-------------------------------------	----------------------------------

PRV - LOCALIZZAZIONE GEOGRAFICO-AMMINISTRATIVA

PRVR - Regione	Lombardia
-----------------------	-----------

PRVP - Provincia	LO
-------------------------	----

PRVC - Comune	Lodi
----------------------	------

PRC - COLLOCAZIONE SPECIFICA**PRD - DATA**

PRDI - Data ingresso	1833
-----------------------------	------

PRDU - Data uscita	1948
---------------------------	------

LA - ALTRE LOCALIZZAZIONI GEOGRAFICO-AMMINISTRATIVE

TCL - Tipo di localizzazione	luogo di collocazione successiva
-------------------------------------	----------------------------------

PRV - LOCALIZZAZIONE GEOGRAFICO-AMMINISTRATIVA

PRVR - Regione	Lombardia
-----------------------	-----------

PRVP - Provincia	LO
-------------------------	----

PRVC - Comune	Lodi
----------------------	------

PRC - COLLOCAZIONE SPECIFICA**PRD - DATA**

PRDI - Data ingresso	1948
-----------------------------	------

PRDU - Data uscita	1978
---------------------------	------

RO - RAPPORTO**ROF - RAPPORTO OPERA FINALE/ORIGINALE**

ROFF - Stadio opera	copia
----------------------------	-------

ROFO - Opera finale /originale	dipinto murale
---------------------------------------	----------------

ROFS - Soggetto opera finale/originale	San Filippo Neri
---	------------------

ROFA - Autore opera finale /originale	Giordano Luca
--	---------------

ROFC - Collocazione opera finale/original	NA/ Napoli/ Chiesa di S. Filippo Neri
ADL - AREA DEL LIBRO	
ADLL - Tipologia	libro
ADLT - Titolo della pubblicazione	FRAGMENTA / des Peintures e/ des Tableaux les plus / intéressans de / L'Italie / 2eme...Suite / Naples
ADLA - Autore della pubblicazione	Lavoy
ADLP - Posizione	tavola dedica
ADLN - Numero pagina /tavola	51
DT - CRONOLOGIA	
DTZ - CRONOLOGIA GENERICA	
DTZG - Secolo	sec. XVIII
DTS - CRONOLOGIA SPECIFICA	
DTSI - Da	1773
DTSV - Validita'	ca.
DTSF - A	1773
DTSL - Validita'	ca.
DTM - Motivazione cronologia	data
AU - DEFINIZIONE CULTURALE	
AUT - AUTORE	
AUTR - Riferimento all'intervento	disegnatore
AUTM - Motivazione dell'attribuzione	iscrizione
AUTN - Nome scelto	Robert Hubert
AUTA - Dati anagrafici	1733/ 1808
AUTH - Sigla per citazione	00002895
AUT - AUTORE	
AUTR - Riferimento all'intervento	incisore
AUTM - Motivazione dell'attribuzione	iscrizione
AUTN - Nome scelto	De Saint-Non Richard Jean Claude
AUTA - Dati anagrafici	1727/ 1791
AUTH - Sigla per citazione	00002799
AUT - AUTORE	
AUTR - Riferimento all'intervento	inventore
AUTM - Motivazione dell'attribuzione	iscrizione
AUTN - Nome scelto	Giordano Luca
AUTA - Dati anagrafici	1634/ 1705
AUTH - Sigla per citazione	10005375

EDT - EDITORI STAMPATORI

EDTN - Nome	Lavoy
EDTD - Dati anagrafici	notizie 1771
EDTR - Ruolo	editore/ stampatore
EDTE - Data di edizione	1773
EDTL - Luogo di edizione	Francia/ Parigi/ Cour l'Orangerie aux Thuileries

MT - DATI TECNICI

MTC - Materia e tecnica	carta/ acquatinta
--------------------------------	-------------------

MIS - MISURE

MISU - Unita'	mm.
MISA - Altezza	170
MISL - Larghezza	200
MIST - Validita'	ca.

MIF - MISURE FOGLIO

MIFU - Unita'	mm.
MIFA - Altezza	235
MIFL - Larghezza	317

CO - CONSERVAZIONE**STC - STATO DI CONSERVAZIONE**

STCC - Stato di conservazione	discreto
--------------------------------------	----------

DA - DATI ANALITICI**DES - DESCRIZIONE**

DESI - Codifica Iconclass	NR (recupero pregresso)
DESS - Indicazioni sul soggetto	Personaggi: San Filippo Neri. Figure: Figure maschili. Architetture: tempio.

ISR - ISCRIZIONI

ISRC - Classe di appartenenza	didascalica
ISRL - Lingua	francese
ISRS - Tecnica di scrittura	NR (recupero pregresso)
ISRT - Tipo di caratteri	corsivo
ISRP - Posizione	in basso al centro
ISRI - Trascrizione	LUCA GIORDANO EGLISE DE S.T PHILIPPES DE NERI A NAPLES

ISR - ISCRIZIONI

ISRC - Classe di appartenenza	indicazione di responsabilità
ISRL - Lingua	francese
ISRS - Tecnica di scrittura	NR (recupero pregresso)
ISRT - Tipo di caratteri	corsivo
ISRP - Posizione	in basso a sinistra
ISRI - Trascrizione	ROBERT DEL.

ISR - ISCRIZIONI

ISRC - Classe di appartenenza	indicazione di responsabilità
ISRL - Lingua	francese
ISRS - Tecnica di scrittura	NR (recupero pregresso)
ISRT - Tipo di caratteri	corsivo
ISRP - Posizione	in basso a destra
ISRI - Trascrizione	SAINT NON SC. 1773
NSC - Notizie storico-critiche	Questa raccolta incisa da Saint-Non riproduce alcuni particolari di affreschi, dipinti e sculture realizzati a Roma tra la fine del Seicento e l'inizio del secolo successivo, corredati non solo dall'indicazione dell'artista autore dell'opera ma anche dalla loro collocazione. I fogli sono stati incisi all'acquatinta, corrodendo la lastra di rame, coperta con sostanze cristalline, mediante acido. Permette, soprattutto nelle incisioni di riproduzione, di avere notevoli effetti pittorici, come in questa composizione. La tavola risulta ritagliata e incollata.

TU - CONDIZIONE GIURIDICA E VINCOLI

ACQ - ACQUISIZIONE

ACQT - Tipo acquisizione	donazione
ACQD - Data acquisizione	1822

CDG - CONDIZIONE GIURIDICA

CDGG - Indicazione generica	proprietà privata
------------------------------------	-------------------

DO - FONTI E DOCUMENTI DI RIFERIMENTO

FTA - DOCUMENTAZIONE FOTOGRAFICA

FTAX - Genere	documentazione allegata
FTAP - Tipo	fotografia colore
FTAN - Codice identificativo	SBAS MI 252929/S

BIB - BIBLIOGRAFIA

BIBX - Genere	bibliografia di confronto
BIBA - Autore	Benezit E.
BIBD - Anno di edizione	1924
BIBH - Sigla per citazione	00000329

BIB - BIBLIOGRAFIA

BIBX - Genere	bibliografia di confronto
BIBA - Autore	Milesi G.
BIBD - Anno di edizione	1989
BIBH - Sigla per citazione	00000757

BIB - BIBLIOGRAFIA

BIBX - Genere	bibliografia di confronto
BIBA - Autore	Bellini P.
BIBD - Anno di edizione	1995
BIBH - Sigla per citazione	00002308

BIB - BIBLIOGRAFIA

BIBX - Genere	bibliografia di confronto
BIBA - Autore	Gipponi T.

BIBD - Anno di edizione	1998
BIBH - Sigla per citazione	00000474
BIB - BIBLIOGRAFIA	
BIBX - Genere	bibliografia di confronto
BIBA - Autore	Saur K.G.
BIBD - Anno di edizione	1999-2000
BIBH - Sigla per citazione	00002976
AD - ACCESSO AI DATI	
ADS - SPECIFICHE DI ACCESSO AI DATI	
ADSP - Profilo di accesso	3
ADSM - Motivazione	scheda di bene non adeguatamente sorvegliabile
CM - COMPILAZIONE	
CMP - COMPILAZIONE	
CMPD - Data	2005
CMPN - Nome	Faraoni M.
FUR - Funzionario responsabile	Maderna V.
RVM - TRASCRIZIONE PER INFORMATIZZAZIONE	
RVMD - Data	2006
RVMN - Nome	Faraoni M.
AGG - AGGIORNAMENTO - REVISIONE	
AGGD - Data	2006
AGGN - Nome	ARTPAST/ Cresseri M.
AGGF - Funzionario responsabile	NR (recupero pregresso)