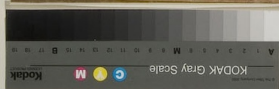


# SCHEDA



## CD - CODICI

TSK - Tipo scheda	S
LIR - Livello ricerca	C
<b>NCT - CODICE UNIVOCO</b>	
NCTR - Codice regione	03
NCTN - Numero catalogo generale	00622635
ESC - Ente schedatore	R03
ECP - Ente competente	S27

## OG - OGGETTO

### OGT - OGGETTO

OGTD - Definizione      stampa tagliata

### SGT - SOGGETTO

SGTI - Identificazione      deposizione di Cristo dalla croce  
SGTP - Titolo proprio      THE DESCENT FROM THE CROSS  
SGTL - Tipo titolo      dalla stampa

## LC - LOCALIZZAZIONE GEOGRAFICA AMMINISTRATIVA

**PVC - LOCALIZZAZIONE GEOGRAFICO-AMMINISTRATIVA ATTUALE**

PVCS - Stato	Italia
PVCR - Regione	Lombardia
PVCP - Provincia	LO
PVCC - Comune	Lodi

**LDC - COLLOCAZIONE SPECIFICA****UB - UBICAZIONE E DATI PATRIMONIALI**

UBO - Ubicazione originaria	SC
-----------------------------	----

**LA - ALTRE LOCALIZZAZIONI GEOGRAFICO-AMMINISTRATIVE**

TCL - Tipo di localizzazione	luogo di collocazione successiva
------------------------------	----------------------------------

**PRV - LOCALIZZAZIONE GEOGRAFICO-AMMINISTRATIVA**

PRVR - Regione	Lombardia
PRVP - Provincia	LO
PRVC - Comune	Lodi

**PRC - COLLOCAZIONE SPECIFICA****PRD - DATA**

PRDI - Data ingresso	1812/ post
PRDU - Data uscita	1833

**LA - ALTRE LOCALIZZAZIONI GEOGRAFICO-AMMINISTRATIVE**

TCL - Tipo di localizzazione	luogo di collocazione successiva
------------------------------	----------------------------------

**PRV - LOCALIZZAZIONE GEOGRAFICO-AMMINISTRATIVA**

PRVR - Regione	Lombardia
PRVP - Provincia	LO
PRVC - Comune	Lodi

**PRC - COLLOCAZIONE SPECIFICA****PRD - DATA**

PRDI - Data ingresso	1833
PRDU - Data uscita	1948

**LA - ALTRE LOCALIZZAZIONI GEOGRAFICO-AMMINISTRATIVE**

TCL - Tipo di localizzazione	luogo di collocazione successiva
------------------------------	----------------------------------

**PRV - LOCALIZZAZIONE GEOGRAFICO-AMMINISTRATIVA**

PRVR - Regione	Lombardia
PRVP - Provincia	LO
PRVC - Comune	Lodi

**PRC - COLLOCAZIONE SPECIFICA****PRD - DATA**

PRDI - Data ingresso	1948
PRDU - Data uscita	1978

**RO - RAPPORTO**

**ROF - RAPPORTO OPERA FINALE/ORIGINALE**

<b>ROFF - Stadio opera</b>	copia
<b>ROFO - Opera finale /originale</b>	dipinto
<b>ROFS - Soggetto opera finale/originale</b>	La deposizione di Cristo dalla croce
<b>ROFA - Autore opera finale /originale</b>	Cosway Maria
<b>ROFD - Datazione opera finale/originale</b>	1799

**DT - CRONOLOGIA****DTZ - CRONOLOGIA GENERICA**

<b>DTZG - Secolo</b>	sec. XIX
----------------------	----------

**DTS - CRONOLOGIA SPECIFICA**

<b>DTSI - Da</b>	1800
<b>DTSV - Validita'</b>	ca.
<b>DTSF - A</b>	1800
<b>DTSL - Validita'</b>	ca.

<b>DTM - Motivazione cronologia</b>	data
-------------------------------------	------

**AU - DEFINIZIONE CULTURALE****AUT - AUTORE**

<b>AUTR - Riferimento all'intervento</b>	incisore
<b>AUTM - Motivazione dell'attribuzione</b>	iscrizione
<b>AUTN - Nome scelto</b>	Green Valentine
<b>AUTA - Dati anagrafici</b>	1739/ 1813
<b>AUTH - Sigla per citazione</b>	00002900

**AUT - AUTORE**

<b>AUTR - Riferimento all'intervento</b>	inventore
<b>AUTM - Motivazione dell'attribuzione</b>	iscrizione
<b>AUTN - Nome scelto</b>	Cosway Hadfield Maria
<b>AUTA - Dati anagrafici</b>	1760/ 1838
<b>AUTH - Sigla per citazione</b>	00000153

**MT - DATI TECNICI**

<b>MTC - Materia e tecnica</b>	carta/ mezzatinta
--------------------------------	-------------------

**MIS - MISURE**

<b>MISU - Unita'</b>	mm.
<b>MISA - Altezza</b>	700
<b>MISL - Larghezza</b>	520
<b>MIST - Validita'</b>	ca.

**MIF - MISURE FOGLIO**

MIFU - Unita'	mm.
MIFA - Altezza	705
MIFL - Larghezza	545
<b>CO - CONSERVAZIONE</b>	
<b>STC - STATO DI CONSERVAZIONE</b>	
STCC - Stato di conservazione	buono
<b>DA - DATI ANALITICI</b>	
<b>DES - DESCRIZIONE</b>	
DESI - Codifica Iconclass	NR (recupero pregresso)
DESS - Indicazioni sul soggetto	Personaggi: Cristo; Maria Vergine; San Giovanni Evangelista. Strumenti del martirio: corona di spine; chiodi.
<b>ISR - ISCRIZIONI</b>	
ISRC - Classe di appartenenza	indicazione di responsabilità
ISRL - Lingua	inglese
ISRS - Tecnica di scrittura	NR (recupero pregresso)
ISRT - Tipo di caratteri	corsivo
ISRP - Posizione	in basso a sinistra
ISRI - Trascrizione	PAINTED BY MARIA COSWAY 1799
<b>ISR - ISCRIZIONI</b>	
ISRC - Classe di appartenenza	didascalica
ISRL - Lingua	inglese
ISRS - Tecnica di scrittura	NR (recupero pregresso)
ISRT - Tipo di caratteri	corsivo
ISRP - Posizione	in basso al centro
ISRI - Trascrizione	THE DISCENT FROM THE CROSS / FROM THE ALTAR PIECE IN A CHAPEL ET CROXSTAL [...]
<b>ISR - ISCRIZIONI</b>	
ISRC - Classe di appartenenza	indicazione di responsabilità
ISRL - Lingua	inglese
ISRS - Tecnica di scrittura	NR (recupero pregresso)
ISRT - Tipo di caratteri	corsivo
ISRP - Posizione	in basso a destra
ISRI - Trascrizione	ENGRAVED BY GREEN, MEZZOTINTO ENGREVER TO HIS MAJESTY
<b>TU - CONDIZIONE GIURIDICA E VINCOLI</b>	
<b>ACQ - ACQUISIZIONE</b>	
ACQT - Tipo acquisizione	donazione
ACQD - Data acquisizione	1822
<b>CDG - CONDIZIONE GIURIDICA</b>	
CDGG - Indicazione	proprietà privata

generica

## DO - FONTI E DOCUMENTI DI RIFERIMENTO

### FTA - DOCUMENTAZIONE FOTOGRAFICA

FTAX - Genere documentazione allegata

FTAP - Tipo fotografia colore

FTAN - Codice identificativo SBAS MI 252862/S

### BIB - BIBLIOGRAFIA

BIBX - Genere bibliografia di confronto

BIBA - Autore Benezit E.

BIBD - Anno di edizione 1924

BIBH - Sigla per citazione 00000329

### BIB - BIBLIOGRAFIA

BIBX - Genere bibliografia di confronto

BIBA - Autore Milesi G.

BIBD - Anno di edizione 1989

BIBH - Sigla per citazione 00000757

### BIB - BIBLIOGRAFIA

BIBX - Genere bibliografia di confronto

BIBA - Autore Bellini P.

BIBD - Anno di edizione 1995

BIBH - Sigla per citazione 00002308

### BIB - BIBLIOGRAFIA

BIBX - Genere bibliografia di confronto

BIBA - Autore Gipponi T.

BIBD - Anno di edizione 1998

BIBH - Sigla per citazione 00000474

### BIB - BIBLIOGRAFIA

BIBX - Genere bibliografia di confronto

BIBA - Autore Saur K.G.

BIBD - Anno di edizione 1999-2000

BIBH - Sigla per citazione 00002976

## AD - ACCESSO AI DATI

### ADS - SPECIFICHE DI ACCESSO AI DATI

ADSP - Profilo di accesso 3

ADSM - Motivazione scheda di bene non adeguatamente sorvegliabile

## CM - COMPILAZIONE

### CMP - COMPILAZIONE

CMPD - Data 2005

CMPN - Nome Faraoni M.

FUR - Funzionario responsabile  
Maderna V.

### RVM - TRASCRIZIONE PER INFORMATIZZAZIONE

RVMD - Data 2006

<b>RVMN - Nome</b>	Faraoni M.
<b>AGG - AGGIORNAMENTO - REVISIONE</b>	
<b>AGGD - Data</b>	2006
<b>AGGN - Nome</b>	ARTPAST/ Cresseri M.
<b>AGGF - Funzionario responsabile</b>	NR (recupero pregresso)