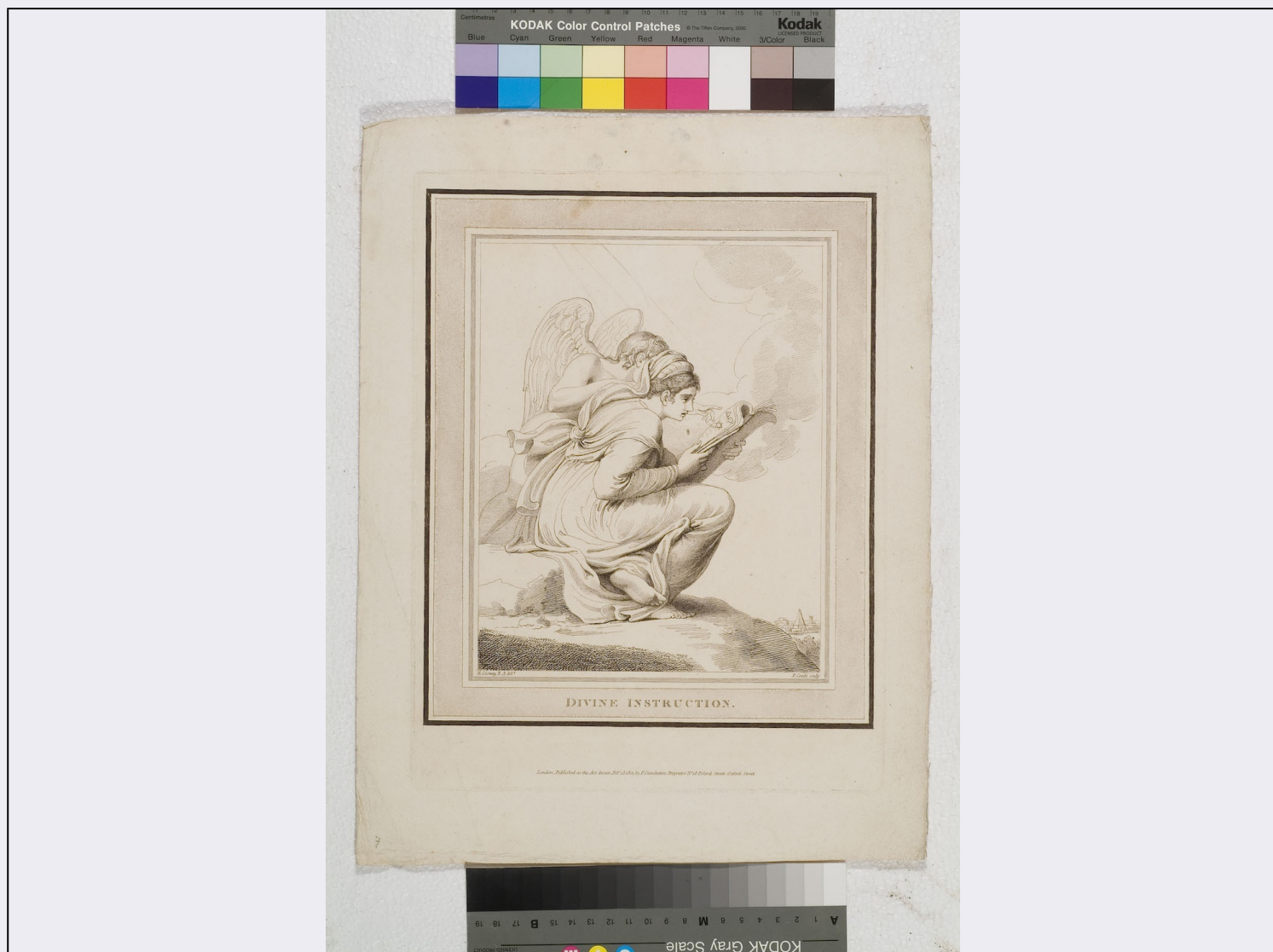


# SCHEDA



## CD - CODICI

TSK - Tipo scheda	S
LIR - Livello ricerca	C
NCT - CODICE UNIVOCO	
NCTR - Codice regione	03
NCTN - Numero catalogo generale	00622798
ESC - Ente schedatore	R03
ECP - Ente competente	S27

## RV - RELAZIONI

## OG - OGGETTO

OGT - OGGETTO	
OGTD - Definizione	stampa
SGT - SOGGETTO	
SGTI - Identificazione	Allegoria della Letteratura
SGTT - Titolo	Divine Instruction
SGTL - Tipo titolo	dalla stampa

**LC - LOCALIZZAZIONE GEOGRAFICA AMMINISTRATIVA****PVC - LOCALIZZAZIONE GEOGRAFICO-AMMINISTRATIVA ATTUALE**

PVCS - Stato	Italia
PVCR - Regione	Lombardia
PVCP - Provincia	LO
PVCC - Comune	Lodi

**LDC - COLLOCAZIONE SPECIFICA****UB - UBICAZIONE E DATI PATRIMONIALI**

UBO - Ubicazione originaria	SC
-----------------------------	----

**LA - ALTRE LOCALIZZAZIONI GEOGRAFICO-AMMINISTRATIVE**

TCL - Tipo di localizzazione	luogo di collocazione successiva
------------------------------	----------------------------------

**PRV - LOCALIZZAZIONE GEOGRAFICO-AMMINISTRATIVA**

PRVR - Regione	Lombardia
PRVP - Provincia	LO
PRVC - Comune	Lodi

**PRC - COLLOCAZIONE SPECIFICA****PRD - DATA**

PRDI - Data ingresso	1812/ post
PRDU - Data uscita	1833

**LA - ALTRE LOCALIZZAZIONI GEOGRAFICO-AMMINISTRATIVE**

TCL - Tipo di localizzazione	luogo di collocazione successiva
------------------------------	----------------------------------

**PRV - LOCALIZZAZIONE GEOGRAFICO-AMMINISTRATIVA**

PRVR - Regione	Lombardia
PRVP - Provincia	LO
PRVC - Comune	Lodi

**PRC - COLLOCAZIONE SPECIFICA****PRD - DATA**

PRDI - Data ingresso	1833
PRDU - Data uscita	1948

**LA - ALTRE LOCALIZZAZIONI GEOGRAFICO-AMMINISTRATIVE**

TCL - Tipo di localizzazione	luogo di collocazione successiva
------------------------------	----------------------------------

**PRV - LOCALIZZAZIONE GEOGRAFICO-AMMINISTRATIVA**

PRVR - Regione	Lombardia
PRVP - Provincia	LO
PRVC - Comune	Lodi

**PRC - COLLOCAZIONE SPECIFICA****PRD - DATA**

PRDI - Data ingresso	1948
PRDU - Data uscita	1978

**DT - CRONOLOGIA****DTZ - CRONOLOGIA GENERICA**

<b>DTZG - Secolo</b>	sec. XIX
----------------------	----------

**DTS - CRONOLOGIA SPECIFICA**

<b>DTSI - Da</b>	1801
------------------	------

<b>DTSV - Validita'</b>	ca.
-------------------------	-----

<b>DTSF - A</b>	1801
-----------------	------

<b>DTSL - Validita'</b>	ca.
-------------------------	-----

<b>DTM - Motivazione cronologia</b>	data
-------------------------------------	------

**AU - DEFINIZIONE CULTURALE****AUT - AUTORE**

<b>AUTR - Riferimento all'intervento</b>	disegnatore
--	-------------

<b>AUTM - Motivazione dell'attribuzione</b>	iscrizione
---	------------

<b>AUTN - Nome scelto</b>	Cosway Richard
---------------------------	----------------

<b>AUTA - Dati anagrafici</b>	1742/ 1821
-------------------------------	------------

<b>AUTH - Sigla per citazione</b>	00000163
-----------------------------------	----------

**AUT - AUTORE**

<b>AUTR - Riferimento all'intervento</b>	incisore
--	----------

<b>AUTM - Motivazione dell'attribuzione</b>	iscrizione
---	------------

<b>AUTN - Nome scelto</b>	Condè Pierre
---------------------------	--------------

<b>AUTA - Dati anagrafici</b>	notizie prima metà sec. XIX
-------------------------------	-----------------------------

<b>AUTH - Sigla per citazione</b>	00002928
-----------------------------------	----------

**EDT - EDITORI STAMPATORI**

<b>EDTN - Nome</b>	Cianchettini F.
--------------------	-----------------

<b>EDTD - Dati anagrafici</b>	prima metà sec. XIX
-------------------------------	---------------------

<b>EDTR - Ruolo</b>	editore/ stampatore
---------------------	---------------------

<b>EDTE - Data di edizione</b>	1801
--------------------------------	------

<b>EDTL - Luogo di edizione</b>	Regno Unito/ Londra/ Poland Street, Oxford Street
---------------------------------	---

**MT - DATI TECNICI**

<b>MTC - Materia e tecnica</b>	carta/ acquaforte
--------------------------------	-------------------

**MIS - MISURE**

<b>MISU - Unita'</b>	mm.
----------------------	-----

<b>MISA - Altezza</b>	330
-----------------------	-----

<b>MISL - Larghezza</b>	250
-------------------------	-----

<b>MIST - Validita'</b>	ca.
-------------------------	-----

**MIF - MISURE FOGLIO**

<b>MIFU - Unita'</b>	mm.
----------------------	-----

<b>MIFA - Altezza</b>	399
-----------------------	-----

<b>MIFL - Larghezza</b>	305
-------------------------	-----

**CO - CONSERVAZIONE****STC - STATO DI CONSERVAZIONE****STCC - Stato di  
conservazione**

buono

**DA - DATI ANALITICI****DES - DESCRIZIONE****DESI - Codifica Iconclass**

NR (recupero pregresso)

**DESS - Indicazioni sul  
soggetto**

Allegorie-simboli: Allegoria della letteratura.

**ISR - ISCRIZIONI****ISRC - Classe di  
appartenenza**

indicazione di responsabilità

**ISRL - Lingua**

latino

**ISRS - Tecnica di scrittura**

NR (recupero pregresso)

**ISRT - Tipo di caratteri**

corsivo

**ISRP - Posizione**

in basso a sinistra

**ISRI - Trascrizione**

R. COSWAY R.A. DELIN.

**ISR - ISCRIZIONI****ISRC - Classe di  
appartenenza**

di titolazione

**ISRL - Lingua**

inglese

**ISRS - Tecnica di scrittura**

NR (recupero pregresso)

**ISRT - Tipo di caratteri**

corsivo

**ISRP - Posizione**

in basso al centro

**ISRI - Trascrizione**

DIVINE INSTRUCTION

**ISR - ISCRIZIONI****ISRC - Classe di  
appartenenza**

indicazione di responsabilità

**ISRL - Lingua**

latino

**ISRS - Tecnica di scrittura**

NR (recupero pregresso)

**ISRT - Tipo di caratteri**

corsivo

**ISRP - Posizione**

in basso a destra

**ISRI - Trascrizione**

P. CONDE' SCULP.

**ISR - ISCRIZIONI****ISRC - Classe di  
appartenenza**

indicazione di responsabilità

**ISRL - Lingua**

inglese

**ISRS - Tecnica di scrittura**

NR (recupero pregresso)

**ISRT - Tipo di caratteri**

corsivo

**ISRP - Posizione**

in basso al centro

**ISRI - Trascrizione**LONDON, PUBLISHED AS THE ACT DIRECTS, FEB. 15 1801,  
BY F. CIANCHETTINI PROPRIETOR N° 18 POLAND STREET,  
OXFORD STREET**NSC - Notizie storico-critiche**Notevole incisione su disegno di Richard Cosway, con cornice ad  
inchiostro nero ed acquerello

**TU - CONDIZIONE GIURIDICA E VINCOLI****ACQ - ACQUISIZIONE****ACQT - Tipo acquisizione** donazione**ACQD - Data acquisizione** 1822**CDG - CONDIZIONE GIURIDICA****CDGG - Indicazione generica** proprietà privata**DO - FONTI E DOCUMENTI DI RIFERIMENTO****FTA - DOCUMENTAZIONE FOTOGRAFICA****FTAX - Genere** documentazione allegata**FTAP - Tipo** fotografia colore**FTAN - Codice identificativo** SBAS MI 253103/S**BIB - BIBLIOGRAFIA****BIBX - Genere** bibliografia di confronto**BIBA - Autore** Benezit E.**BIBD - Anno di edizione** 1924**BIBH - Sigla per citazione** 00000329**BIB - BIBLIOGRAFIA****BIBX - Genere** bibliografia di confronto**BIBA - Autore** Milesi G.**BIBD - Anno di edizione** 1989**BIBH - Sigla per citazione** 00000757**BIB - BIBLIOGRAFIA****BIBX - Genere** bibliografia di confronto**BIBA - Autore** Bellini P.**BIBD - Anno di edizione** 1995**BIBH - Sigla per citazione** 00002308**BIB - BIBLIOGRAFIA****BIBX - Genere** bibliografia di confronto**BIBA - Autore** Gipponi T.**BIBD - Anno di edizione** 1998**BIBH - Sigla per citazione** 00000474**BIB - BIBLIOGRAFIA****BIBX - Genere** bibliografia specifica**BIBA - Autore** Dizionario Enciclopedico**BIBD - Anno di edizione** 1972-1981**BIBH - Sigla per citazione** 00002311**BIB - BIBLIOGRAFIA****BIBX - Genere** bibliografia di confronto**BIBA - Autore** Saur K.G.**BIBD - Anno di edizione** 1999-2000**BIBH - Sigla per citazione** 00002976**AD - ACCESSO AI DATI**

**ADS - SPECIFICHE DI ACCESSO AI DATI****ADSP - Profilo di accesso**

3

**ADSM - Motivazione**

scheda di bene non adeguatamente sorvegliabile

**CM - COMPILAZIONE****CMP - COMPILAZIONE****CMPD - Data**

2005

**CM PN - Nome**

Faraoni M.

**FUR - Funzionario  
responsabile**

Maderna V.

**RVM - TRASCRIZIONE PER INFORMATIZZAZIONE****RVMD - Data**

2006

**RVMN - Nome**

Faraoni M.

**AGG - AGGIORNAMENTO - REVISIONE****AGGD - Data**

2006

**AGGN - Nome**

ARTPAST/ Cresseri M.

**AGGF - Funzionario  
responsabile**

NR (recupero pregresso)