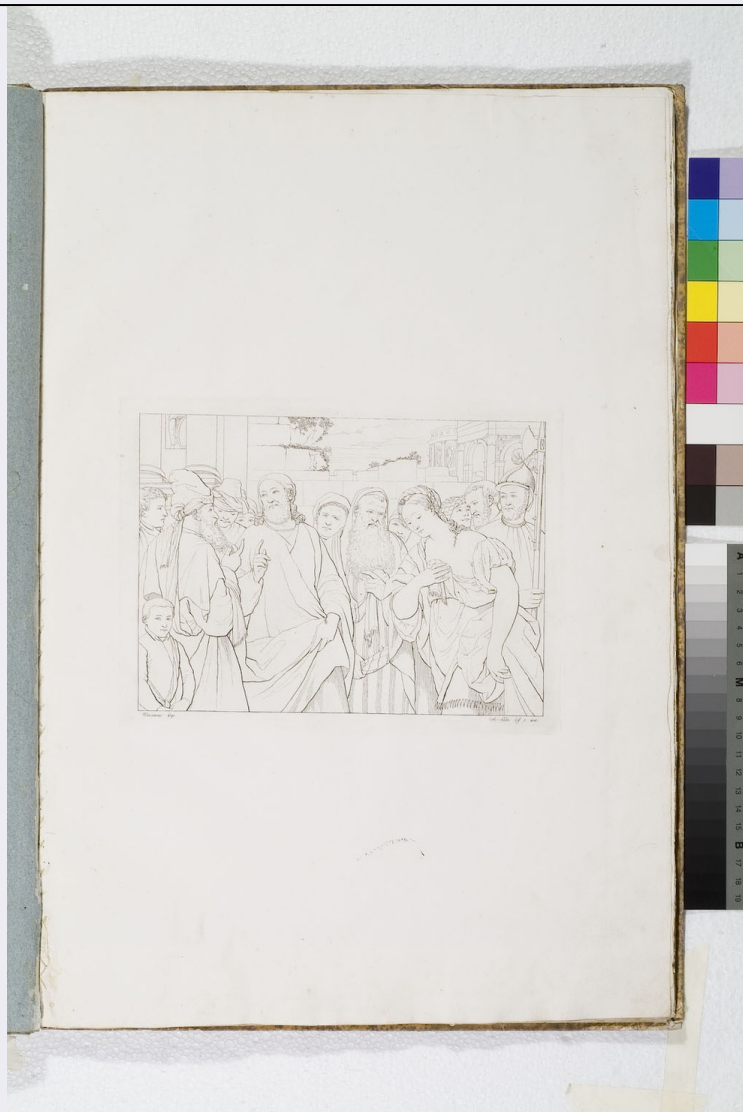


# SCHEDA



## CD - CODICI

TSK - Tipo scheda S

LIR - Livello ricerca C

### NCT - CODICE UNIVOCO

NCTR - Codice regione 03

NCTN - Numero catalogo generale 00622807

ESC - Ente schedatore R03

ECP - Ente competente S27

## RV - RELAZIONI

## OG - OGGETTO

### OGT - OGGETTO

OGTD - Definizione stampa

OGTT - Tipologia stampa di riproduzione

### QNT - QUANTITA'

QNTN - Numero 26

QNT0 - Numero d'ordine 1

**SGT - SOGGETTO****SGTI - Identificazione** Cristo e l'adultera**SGTP - Titolo proprio** Quadri scelti / di Brescia / Disegnati ed incisi / da / A. S. / e / Raccolti in tre fascicoli**SGTL - Tipo titolo** dalla stampa**LC - LOCALIZZAZIONE GEOGRAFICA AMMINISTRATIVA****PVC - LOCALIZZAZIONE GEOGRAFICO-AMMINISTRATIVA ATTUALE****PVCS - Stato** Italia**PVCR - Regione** Lombardia**PVCP - Provincia** LO**PVCC - Comune** Lodi**LDC - COLLOCAZIONE SPECIFICA****UB - UBICAZIONE E DATI PATRIMONIALI****UBO - Ubicazione originaria** SC**LA - ALTRE LOCALIZZAZIONI GEOGRAFICO-AMMINISTRATIVE****TCL - Tipo di localizzazione** luogo di collocazione successiva**PRV - LOCALIZZAZIONE GEOGRAFICO-AMMINISTRATIVA****PRVR - Regione** Lombardia**PRVP - Provincia** LO**PRVC - Comune** Lodi**PRC - COLLOCAZIONE SPECIFICA****PRD - DATA****PRDI - Data ingresso** 1812/ post**PRDU - Data uscita** 1833**LA - ALTRE LOCALIZZAZIONI GEOGRAFICO-AMMINISTRATIVE****TCL - Tipo di localizzazione** luogo di collocazione successiva**PRV - LOCALIZZAZIONE GEOGRAFICO-AMMINISTRATIVA****PRVR - Regione** Lombardia**PRVP - Provincia** LO**PRVC - Comune** Lodi**PRC - COLLOCAZIONE SPECIFICA****PRD - DATA****PRDI - Data ingresso** 1833**PRDU - Data uscita** 1948**LA - ALTRE LOCALIZZAZIONI GEOGRAFICO-AMMINISTRATIVE****TCL - Tipo di localizzazione** luogo di collocazione successiva**PRV - LOCALIZZAZIONE GEOGRAFICO-AMMINISTRATIVA****PRVR - Regione** Lombardia**PRVP - Provincia** LO**PRVC - Comune** Lodi

**PRC - COLLOCAZIONE SPECIFICA****PRD - DATA**

PRDI - Data ingresso 1948

PRDU - Data uscita 1978

**RO - RAPPORTO****ROF - RAPPORTO OPERA FINALE/ORIGINALE**

ROFF - Stadio opera copia

ROFO - Opera finale /originale dipinto

ROFS - Soggetto opera finale/originale Cristo e l'adultera

ROFA - Autore opera finale /originale Vecellio Tiziano

**ADL - AREA DEL LIBRO**

ADLL - Tipologia libro

ADLT - Titolo della pubblicazione Quadri scelti / di Brescia / Disegnati ed incisi / da / A. S. / e / Raccolti in tre fascicoli

ADLA - Autore della pubblicazione Sala Alessandro

ADLN - Numero pagina /tavola 1

**DT - CRONOLOGIA****DTZ - CRONOLOGIA GENERICA**

DTZG - Secolo sec. XIX

**DTS - CRONOLOGIA SPECIFICA**

DTSI - Da 1817

DTSV - Validita' ca.

DTSF - A 1817

DTSL - Validita' ca.

DTM - Motivazione cronologia data

**AU - DEFINIZIONE CULTURALE****AUT - AUTORE**

AUTR - Riferimento all'intervento disegnatore/ incisore

AUTM - Motivazione dell'attribuzione iscrizione

AUTN - Nome scelto Sala Alessandro

AUTA - Dati anagrafici 1771/ 1841

AUTH - Sigla per citazione 00002863

**AUT - AUTORE**

AUTR - Riferimento all'intervento inventore

AUTM - Motivazione dell'attribuzione iscrizione

<b>AUTN - Nome scelto</b>	Vecellio Tiziano
<b>AUTA - Dati anagrafici</b>	1488-1490/ 1576
<b>AUTH - Sigla per citazione</b>	10010488
<b>MT - DATI TECNICI</b>	
<b>MTC - Materia e tecnica</b>	carta/ acquaforte
<b>MIS - MISURE</b>	
<b>MISU - Unita'</b>	mm.
<b>MISA - Altezza</b>	184
<b>MISL - Larghezza</b>	244
<b>MIST - Validita'</b>	ca.
<b>MIF - MISURE FOGLIO</b>	
<b>MIFU - Unita'</b>	mm.
<b>MIFA - Altezza</b>	515
<b>MIFL - Larghezza</b>	350
<b>CO - CONSERVAZIONE</b>	
<b>STC - STATO DI CONSERVAZIONE</b>	
<b>STCC - Stato di conservazione</b>	buono
<b>DA - DATI ANALITICI</b>	
<b>DES - DESCRIZIONE</b>	
<b>DESI - Codifica Iconclass</b>	NR (recupero pregresso)
<b>DESS - Indicazioni sul soggetto</b>	Personaggi: Cristo; adultera. Figure: Figure maschili.
<b>ISR - ISCRIZIONI</b>	
<b>ISRC - Classe di appartenenza</b>	indicazione di responsabilità
<b>ISRS - Tecnica di scrittura</b>	NR (recupero pregresso)
<b>ISRT - Tipo di caratteri</b>	corsivo
<b>ISRP - Posizione</b>	in basso a sinistra
<b>ISRI - Trascrizione</b>	TIZIANO DIP.
<b>ISR - ISCRIZIONI</b>	
<b>ISRC - Classe di appartenenza</b>	indicazione di responsabilità
<b>ISRS - Tecnica di scrittura</b>	NR (recupero pregresso)
<b>ISRT - Tipo di caratteri</b>	corsivo
<b>ISRP - Posizione</b>	in basso a destra
<b>ISRI - Trascrizione</b>	A.SALA DIS. E INC.
<b>NSC - Notizie storico-critiche</b>	Il fascicolo raccoglie una serie di acqueforti che illustrano celebri dipinti allora conservati a Brescia. Il segno risulta piuttosto duro e incisivo, privo di passaggi chiaroscurali.
<b>TU - CONDIZIONE GIURIDICA E VINCOLI</b>	
<b>ACQ - ACQUISIZIONE</b>	
<b>ACQT - Tipo acquisizione</b>	donazione
<b>ACQD - Data acquisizione</b>	1822

**CDG - CONDIZIONE GIURIDICA**

<b>CDGG - Indicazione generica</b>	proprietà privata
------------------------------------	-------------------

**DO - FONTI E DOCUMENTI DI RIFERIMENTO****FTA - DOCUMENTAZIONE FOTOGRAFICA**

<b>FTAX - Genere</b>	documentazione allegata
<b>FTAP - Tipo</b>	fotografia colore
<b>FTAN - Codice identificativo</b>	SBAS MI 252822/S

**BIB - BIBLIOGRAFIA**

<b>BIBX - Genere</b>	bibliografia di confronto
<b>BIBA - Autore</b>	Benezit E.
<b>BIBD - Anno di edizione</b>	1924
<b>BIBH - Sigla per citazione</b>	00000329

**BIB - BIBLIOGRAFIA**

<b>BIBX - Genere</b>	bibliografia di confronto
<b>BIBA - Autore</b>	Milesi G.
<b>BIBD - Anno di edizione</b>	1989
<b>BIBH - Sigla per citazione</b>	00000757

**BIB - BIBLIOGRAFIA**

<b>BIBX - Genere</b>	bibliografia specifica
<b>BIBA - Autore</b>	Franchini Guelfi F.
<b>BIBD - Anno di edizione</b>	1977
<b>BIBH - Sigla per citazione</b>	00000016

**BIB - BIBLIOGRAFIA**

<b>BIBX - Genere</b>	bibliografia di confronto
<b>BIBA - Autore</b>	Bellini P.
<b>BIBD - Anno di edizione</b>	1995
<b>BIBH - Sigla per citazione</b>	00002308

**BIB - BIBLIOGRAFIA**

<b>BIBX - Genere</b>	bibliografia di confronto
<b>BIBA - Autore</b>	Gipponi T.
<b>BIBD - Anno di edizione</b>	1998
<b>BIBH - Sigla per citazione</b>	00000474

**BIB - BIBLIOGRAFIA**

<b>BIBX - Genere</b>	bibliografia specifica
<b>BIBA - Autore</b>	Dizionario Enciclopedico
<b>BIBD - Anno di edizione</b>	1972-1981
<b>BIBH - Sigla per citazione</b>	00002311

**BIB - BIBLIOGRAFIA**

<b>BIBX - Genere</b>	bibliografia di confronto
<b>BIBA - Autore</b>	Saur K.G.
<b>BIBD - Anno di edizione</b>	1999-2000
<b>BIBH - Sigla per citazione</b>	00002976

**AD - ACCESSO AI DATI****ADS - SPECIFICHE DI ACCESSO AI DATI****ADSP - Profilo di accesso** 3**ADSM - Motivazione** scheda di bene non adeguatamente sorvegliabile**CM - COMPILAZIONE****CMP - COMPILAZIONE****CMPD - Data** 2005**CMPN - Nome** Faraoni M.**FUR - Funzionario responsabile** Maderna V.**RVM - TRASCRIZIONE PER INFORMATIZZAZIONE****RVMD - Data** 2006**RVMN - Nome** Faraoni M.**AGG - AGGIORNAMENTO - REVISIONE****AGGD - Data** 2006**AGGN - Nome** ARTPAST/ Cresseri M.**AGGF - Funzionario responsabile** NR (recupero pregresso)