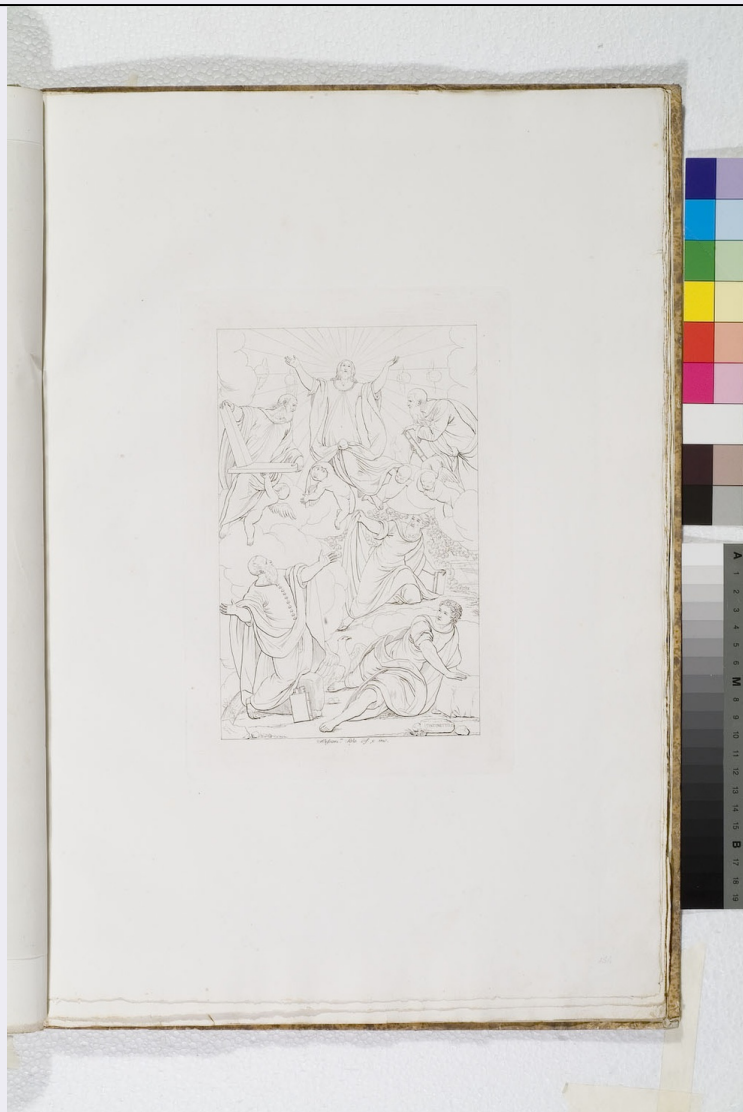


SCHEDA



CD - CODICI

TSK - Tipo scheda	S
LIR - Livello ricerca	C
NCT - CODICE UNIVOCO	
NCTR - Codice regione	03
NCTN - Numero catalogo generale	00622816
ESC - Ente schedatore	R03
ECP - Ente competente	S27

RV - RELAZIONI

OG - OGGETTO

OGT - OGGETTO	
OGTD - Definizione	stampa
OGTT - Tipologia	stampa di riproduzione
QNT - QUANTITA'	
QNTN - Numero	26
QNT0 - Numero d'ordine	10

SGT - SOGGETTO

SGTI - Identificazione	trasfigurazione di Cristo
SGTP - Titolo proprio	Quadri scelti / di Brescia / Disegnati ed incisi / da / A. S. / e / Raccolti in tre fascicoli
SGTL - Tipo titolo	dalla stampa

LC - LOCALIZZAZIONE GEOGRAFICA AMMINISTRATIVA**PVC - LOCALIZZAZIONE GEOGRAFICO-AMMINISTRATIVA ATTUALE**

PVCS - Stato	Italia
PVCR - Regione	Lombardia
PVCP - Provincia	LO
PVCC - Comune	Lodi

LDC - COLLOCAZIONE SPECIFICA**UB - UBICAZIONE E DATI PATRIMONIALI**

UBO - Ubicazione originaria	SC
------------------------------------	----

LA - ALTRE LOCALIZZAZIONI GEOGRAFICO-AMMINISTRATIVE

TCL - Tipo di localizzazione	luogo di collocazione successiva
-------------------------------------	----------------------------------

PRV - LOCALIZZAZIONE GEOGRAFICO-AMMINISTRATIVA

PRVR - Regione	Lombardia
PRVP - Provincia	LO
PRVC - Comune	Lodi

PRC - COLLOCAZIONE SPECIFICA**PRD - DATA**

PRDI - Data ingresso	1812/ post
PRDU - Data uscita	1833

LA - ALTRE LOCALIZZAZIONI GEOGRAFICO-AMMINISTRATIVE

TCL - Tipo di localizzazione	luogo di collocazione successiva
-------------------------------------	----------------------------------

PRV - LOCALIZZAZIONE GEOGRAFICO-AMMINISTRATIVA

PRVR - Regione	Lombardia
PRVP - Provincia	LO
PRVC - Comune	Lodi

PRC - COLLOCAZIONE SPECIFICA**PRD - DATA**

PRDI - Data ingresso	1833
PRDU - Data uscita	1948

LA - ALTRE LOCALIZZAZIONI GEOGRAFICO-AMMINISTRATIVE

TCL - Tipo di localizzazione	luogo di collocazione successiva
-------------------------------------	----------------------------------

PRV - LOCALIZZAZIONE GEOGRAFICO-AMMINISTRATIVA

PRVR - Regione	Lombardia
PRVP - Provincia	LO
PRVC - Comune	Lodi

PRC - COLLOCAZIONE SPECIFICA**PRD - DATA**

PRDI - Data ingresso 1948

PRDU - Data uscita 1978

RO - RAPPORTO**ROF - RAPPORTO OPERA FINALE/ORIGINALE**

ROFF - Stadio opera copia

ROFO - Opera finale /originale dipinto

ROFS - Soggetto opera finale/originale Trasfigurazione di Cristo

ROFA - Autore opera finale /originale Robusti Jacopo detto Tintoretto

ADL - AREA DEL LIBRO

ADLL - Tipologia libro

ADLT - Titolo della pubblicazione Quadri scelti / di Brescia / Disegnati ed incisi / da / A. S. / e / Raccolti in tre fascicoli

ADLA - Autore della pubblicazione Sala Alessandro

ADLN - Numero pagina /tavola 10

DT - CRONOLOGIA**DTZ - CRONOLOGIA GENERICA**

DTZG - Secolo sec. XIX

DTS - CRONOLOGIA SPECIFICA

DTSI - Da 1817

DTSV - Validita' ca.

DTSF - A 1817

DTSL - Validita' ca.

DTM - Motivazione cronologia data

AU - DEFINIZIONE CULTURALE**AUT - AUTORE**

AUTR - Riferimento all'intervento disegnatore/ incisore

AUTM - Motivazione dell'attribuzione iscrizione

AUTN - Nome scelto Sala Alessandro

AUTA - Dati anagrafici 1771/ 1841

AUTH - Sigla per citazione 00002863

AUT - AUTORE

AUTR - Riferimento all'intervento inventore

AUTM - Motivazione dell'attribuzione iscrizione

AUTN - Nome scelto	Robusti Jacopo detto Tintoretto
AUTA - Dati anagrafici	1518/ 1594
AUTH - Sigla per citazione	10009014
MT - DATI TECNICI	
MTC - Materia e tecnica	carta/ acquaforte
MIS - MISURE	
MISU - Unita'	mm.
MISA - Altezza	270
MISL - Larghezza	182
MIST - Validita'	ca.
MIF - MISURE FOGLIO	
MIFU - Unita'	mm.
MIFA - Altezza	515
MIFL - Larghezza	350
CO - CONSERVAZIONE	
STC - STATO DI CONSERVAZIONE	
STCC - Stato di conservazione	buono
DA - DATI ANALITICI	
DES - DESCRIZIONE	
DESI - Codifica Iconclass	NR (recupero pregresso)
DESS - Indicazioni sul soggetto	Personaggi: Cristo; Elia; Mosè; apostoli. Paesaggi: monte Tabor.
ISR - ISCRIZIONI	
ISRC - Classe di appartenenza	indicazione di responsabilità
ISRS - Tecnica di scrittura	NR (recupero pregresso)
ISRT - Tipo di caratteri	corsivo
ISRP - Posizione	in basso a destra
ISRI - Trascrizione	TINTORETTO
ISR - ISCRIZIONI	
ISRC - Classe di appartenenza	indicazione di responsabilità
ISRS - Tecnica di scrittura	NR (recupero pregresso)
ISRT - Tipo di caratteri	lettere capitali
ISRP - Posizione	in basso al centro
ISRI - Trascrizione	ALESS.ro SALA DIS. E INC.
NSC - Notizie storico-critiche	Il fascicolo raccoglie una serie di acqueforti che illustrano celebri dipinti allora conservati a Brescia. Il segno risulta piuttosto duro e incisivo, privo di passaggi chiaroscurali.
TU - CONDIZIONE GIURIDICA E VINCOLI	
ACQ - ACQUISIZIONE	
ACQT - Tipo acquisizione	donazione
ACQD - Data acquisizione	1822

CDG - CONDIZIONE GIURIDICA

CDGG - Indicazione generica	proprietà privata
------------------------------------	-------------------

DO - FONTI E DOCUMENTI DI RIFERIMENTO**FTA - DOCUMENTAZIONE FOTOGRAFICA**

FTAX - Genere	documentazione allegata
FTAP - Tipo	fotografia colore
FTAN - Codice identificativo	SBAS MI 252831/S

BIB - BIBLIOGRAFIA

BIBX - Genere	bibliografia di confronto
BIBA - Autore	Benezit E.
BIBD - Anno di edizione	1924
BIBH - Sigla per citazione	00000329

BIB - BIBLIOGRAFIA

BIBX - Genere	bibliografia di confronto
BIBA - Autore	Milesi G.
BIBD - Anno di edizione	1989
BIBH - Sigla per citazione	00000757

BIB - BIBLIOGRAFIA

BIBX - Genere	bibliografia di confronto
BIBA - Autore	Bellini P.
BIBD - Anno di edizione	1995
BIBH - Sigla per citazione	00002308

BIB - BIBLIOGRAFIA

BIBX - Genere	bibliografia di confronto
BIBA - Autore	Gipponi T.
BIBD - Anno di edizione	1998
BIBH - Sigla per citazione	00000474

BIB - BIBLIOGRAFIA

BIBX - Genere	bibliografia specifica
BIBA - Autore	Dizionario Enciclopedico
BIBD - Anno di edizione	1972-1981
BIBH - Sigla per citazione	00002311

BIB - BIBLIOGRAFIA

BIBX - Genere	bibliografia di confronto
BIBA - Autore	Saur K.G.
BIBD - Anno di edizione	1999-2000
BIBH - Sigla per citazione	00002976

AD - ACCESSO AI DATI**ADS - SPECIFICHE DI ACCESSO AI DATI**

ADSP - Profilo di accesso	3
ADSM - Motivazione	scheda di bene non adeguatamente sorvegliabile

CM - COMPILAZIONE

CMP - COMPILAZIONE

CMPD - Data	2005
CMPN - Nome	Faraoni M.
FUR - Funzionario responsabile	Maderna V.

RVM - TRASCRIZIONE PER INFORMATIZZAZIONE

RVMD - Data	2006
RVMN - Nome	Faraoni M.

AGG - AGGIORNAMENTO - REVISIONE

AGGD - Data	2006
AGGN - Nome	ARTPAST/ Cresseri M.
AGGF - Funzionario responsabile	NR (recupero pregresso)