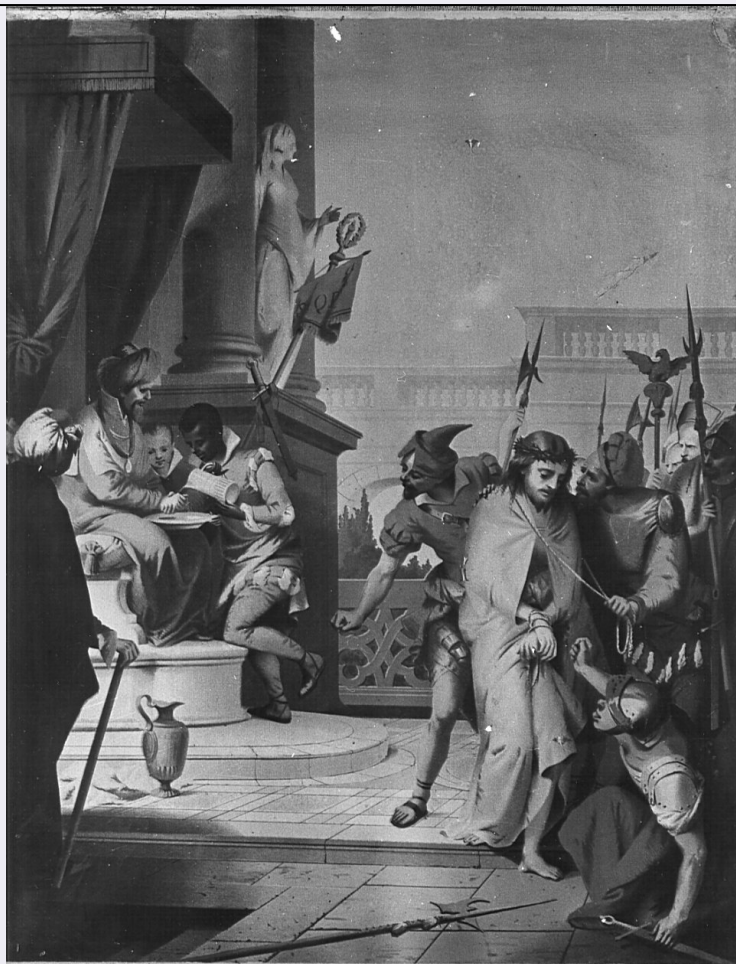


SCHEDA



CD - CODICI

TSK - Tipo scheda	S
LIR - Livello ricerca	C
NCT - CODICE UNIVOCO	
NCTR - Codice regione	03
NCTN - Numero catalogo generale	00041115
NCTS - Suffisso numero catalogo generale	A
ESC - Ente schedatore	S27
ECP - Ente competente	S27

RV - RELAZIONI

RVE - STRUTTURA COMPLESSA

RVEL - Livello	1
RVER - Codice bene radice	0300041115 A
RVES - Codice bene componente	0300041115

OG - OGGETTO

OGT - OGGETTO

OGTD - Definizione	stampa
--------------------	--------

SGT - SOGGETTO

SGTI - Identificazione

stazione I: Gesù condannato a morte

LC - LOCALIZZAZIONE GEOGRAFICA AMMINISTRATIVA**PVC - LOCALIZZAZIONE GEOGRAFICO-AMMINISTRATIVA ATTUALE****PVCS - Stato**

Italia

PVCR - Regione

Lombardia

PVCP - Provincia

LO

PVCC - Comune

Zelo Buon Persico

LDC - COLLOCAZIONE SPECIFICA**RO - RAPPORTO****ROF - RAPPORTO OPERA FINALE/ORIGINALE****ROFF - Stadio opera**

copia

ROFO - Opera finale /originale

dipinto

ROFA - Autore opera finale /originale

Zugno F./ Crosato G.B./ Maggiotto D./ Fontebasso F./ Angeli G./ Diziani G./ Marieschi G.

ROFD - Datazione opera finale/originale

1755

ROFC - Collocazione opera finale/originale

VE/ Venezia/ Chiesa di Santa Maria del Giglio

DT - CRONOLOGIA**DTZ - CRONOLOGIA GENERICA****DTZG - Secolo**

sec. XIX

DTS - CRONOLOGIA SPECIFICA**DTSI - Da**

1800

DTSF - A

1899

DTM - Motivazione cronologia

analisi stilistica

AU - DEFINIZIONE CULTURALE**ATB - AMBITO CULTURALE****ATBD - Denominazione**

ambito lombardo

ATBM - Motivazione dell'attribuzione

analisi stilistica

MT - DATI TECNICI**MTC - Materia e tecnica**

carta/ oleografia

MIS - MISURE**MISU - Unita'**

mm.

MISA - Altezza

720

MISL - Larghezza

570

CO - CONSERVAZIONE**STC - STATO DI CONSERVAZIONE****STCC - Stato di conservazione**

discreto

STCS - Indicazioni specifiche

Un taglio.

DA - DATI ANALITICI**DES - DESCRIZIONE****DESI - Codifica Iconclass** NR (recupero pregresso)**DESS - Indicazioni sul soggetto** Personaggi: Cristo; Pilato. Figure maschili: servitore; soldati. Mobilia: baldacchino. Oggetti: statua; brocca; piatto. Elementi architettonici: balaustra. Armi: lance.**ISR - ISCRIZIONI****ISRC - Classe di appartenenza** documentaria**ISRS - Tecnica di scrittura** NR (recupero pregresso)**ISRP - Posizione** sul vessillo**ISRI - Trascrizione** S(P)Q(R)**ISR - ISCRIZIONI****ISRC - Classe di appartenenza** documentaria**ISRS - Tecnica di scrittura** NR (recupero pregresso)**ISRP - Posizione** sul cartiglio della cornice**ISRI - Trascrizione** GESU' CONDANNATO A MORTE**NSC - Notizie storico-critiche**

14 stazioni della Via Crucis che riproducono i dipinti col medesimo soggetto esistenti nella Chiesa di S. Maria del Giglio a Venezia, per la quale furono eseguiti nel 1755, secondo la letteratura artistica, da Francesco Zugno, Giovanni Battista Crosato, Domenico Maggiotto, Francesco Fontebasso, Giuseppe Angeli, Gaspare Diziani, Giacomo Marieschi (Moschini 1815, vol. I, parte II, p. 616; Moschini, 1924, p. 122; Brunetti, 1953, pp. 15, 20). La stampa in esame corrisponde alla prima stazione della Via Crucis veneziana, dipinta da Francesco Zugno (Venezia 1708 o 1709 - 1787). Dalla serie dei quadri di S. Maria del Giglio esistono anche riproduzioni a incisione, di cui una copia, con i nomi degli autori del soggetto, si trova nella chiesa Parrocchia di S. Pietro Apostolo di Casolate, frazione di Zelo Buon Persico.

TU - CONDIZIONE GIURIDICA E VINCOLI**CDG - CONDIZIONE GIURIDICA****CDGG - Indicazione generica** proprietà Ente religioso cattolico**DO - FONTI E DOCUMENTI DI RIFERIMENTO****FTA - DOCUMENTAZIONE FOTOGRAFICA****FTAX - Genere** documentazione allegata**FTAP - Tipo** fotografia b/n**FTAN - Codice identificativo** SBAS MI 63424/S**FTA - DOCUMENTAZIONE FOTOGRAFICA****FTAX - Genere** documentazione esistente**FTAP - Tipo** fotografia b/n**BIB - BIBLIOGRAFIA****BIBX - Genere** bibliografia di confronto**BIBA - Autore** Moschini G.**BIBD - Anno di edizione** 1815

BIBH - Sigla per citazione	00003014
BIBN - V., pp., nn.	v. I, parte II, p. 616
BIB - BIBLIOGRAFIA	
BIBX - Genere	bibliografia di confronto
BIBA - Autore	Moschini G.
BIBD - Anno di edizione	1924
BIBH - Sigla per citazione	00003015
BIBN - V., pp., nn.	p. 122
BIB - BIBLIOGRAFIA	
BIBX - Genere	bibliografia specifica
BIBA - Autore	Brunetti M.
BIBD - Anno di edizione	1953
BIBH - Sigla per citazione	00003016
AD - ACCESSO AI DATI	
ADS - SPECIFICHE DI ACCESSO AI DATI	
ADSP - Profilo di accesso	3
ADSM - Motivazione	scheda di bene non adeguatamente sorvegliabile
CM - COMPILAZIONE	
CMP - COMPILAZIONE	
CMPD - Data	1977
CMPN - Nome	Carubelli L.
FUR - Funzionario responsabile	Tardito Amerio R.
RVM - TRASCRIZIONE PER INFORMATIZZAZIONE	
RVMD - Data	2006
RVMN - Nome	ARTPAST/ Villani M.
AGG - AGGIORNAMENTO - REVISIONE	
AGGD - Data	2006
AGGN - Nome	ARTPAST/ Villani M.
AGGF - Funzionario responsabile	NR (recupero pregresso)