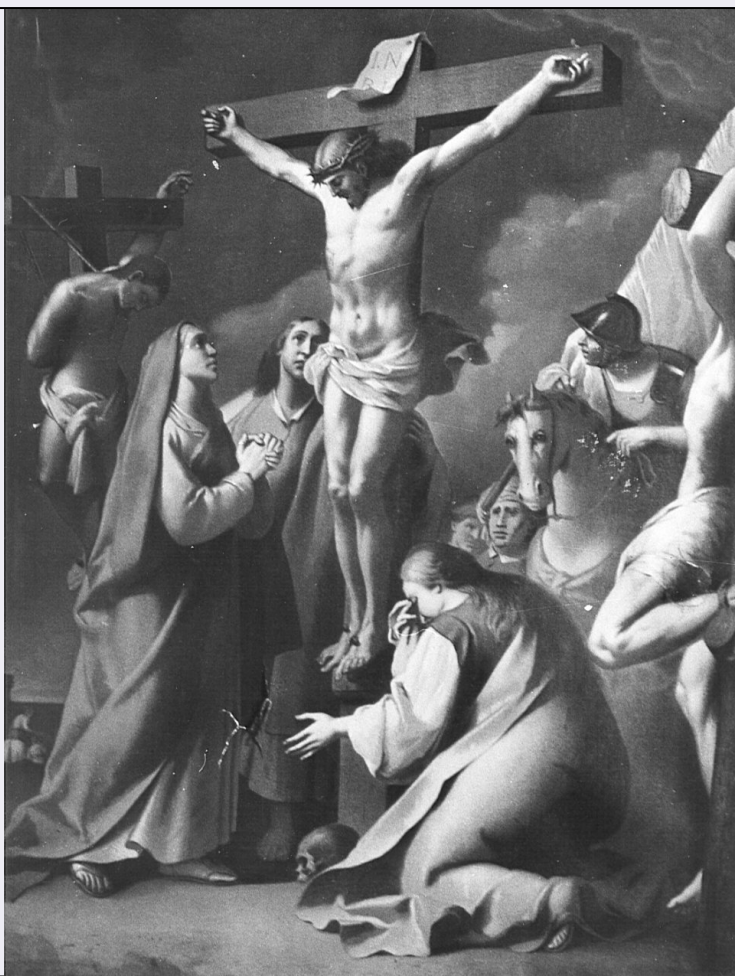


SCHEDA



CD - CODICI

TSK - Tipo scheda	S
LIR - Livello ricerca	C
NCT - CODICE UNIVOCO	
NCTR - Codice regione	03
NCTN - Numero catalogo generale	00041115
NCTS - Suffisso numero catalogo generale	A
ESC - Ente schedatore	S27
ECP - Ente competente	S27

RV - RELAZIONI

RVE - STRUTTURA COMPLESSA

RVEL - Livello	12
RVER - Codice bene radice	0300041115 A
RVES - Codice bene componente	0300041103

OG - OGGETTO

OGT - OGGETTO

OGTD - Definizione	stampa
--------------------	--------

SGT - SOGGETTO

SGTI - Identificazione	stazione XII: Gesù innalzato e morto in croce
LC - LOCALIZZAZIONE GEOGRAFICA AMMINISTRATIVA	
PVC - LOCALIZZAZIONE GEOGRAFICO-AMMINISTRATIVA ATTUALE	
PVCS - Stato	Italia
PVCR - Regione	Lombardia
PVCP - Provincia	LO
PVCC - Comune	Zelo Buon Persico
LDC - COLLOCAZIONE SPECIFICA	
RO - RAPPORTO	
ROF - RAPPORTO OPERA FINALE/ORIGINALE	
ROFF - Stadio opera	copia
ROFO - Opera finale /originale	dipinto
ROFA - Autore opera finale /originale	Zugno F./ Crosato G.B./ Maggiotto D./ Fontebasso F./ Angeli G./ Diziani G./ Marieschi G.
ROFD - Datazione opera finale/originale	1755
ROFC - Collocazione opera finale/originale	VE/ Venezia/ Chiesa di Santa Maria del Giglio
DT - CRONOLOGIA	
DTZ - CRONOLOGIA GENERICA	
DTZG - Secolo	sec. XIX
DTS - CRONOLOGIA SPECIFICA	
DTSI - Da	1800
DTSF - A	1899
DTM - Motivazione cronologia	analisi stilistica
AU - DEFINIZIONE CULTURALE	
ATB - AMBITO CULTURALE	
ATBD - Denominazione	ambito lombardo
ATBM - Motivazione dell'attribuzione	analisi stilistica
MT - DATI TECNICI	
MTC - Materia e tecnica	carta/ oleografia
MIS - MISURE	
MISU - Unita'	mm.
MISA - Altezza	720
MISL - Larghezza	570
CO - CONSERVAZIONE	
STC - STATO DI CONSERVAZIONE	
STCC - Stato di conservazione	discreto
STCS - Indicazioni specifiche	Piccole lacerazioni

DA - DATI ANALITICI**DES - DESCRIZIONE****DESI - Codifica Iconclass** NR (recupero pregresso)**DESS - Indicazioni sul soggetto** Personaggi: Cristo; Madonna; San Giovanni Evangelista; Santa Maria Maddalena. Oggetti: croce. Figure maschili: soldati; ladrone.**ISR - ISCRIZIONI****ISRC - Classe di appartenenza** documentaria**ISRS - Tecnica di scrittura** NR (recupero pregresso)**ISRT - Tipo di caratteri** lettere capitali**ISRP - Posizione** su un cartiglio della cornice**ISRI - Trascrizione** XII/ GESU' INNALZATO E MORTO IN CROCE**ISR - ISCRIZIONI****ISRC - Classe di appartenenza** documentaria**ISRL - Lingua** latino**ISRS - Tecnica di scrittura** NR (recupero pregresso)**ISRT - Tipo di caratteri** lettere capitali**ISRP - Posizione** sul cartiglio della croce**ISRI - Trascrizione** IN/RI**NSC - Notizie storico-critiche**

14 stazioni della Via Crucis che riproducono i dipinti col medesimo soggetto esistenti nella Chiesa di S. Maria del Giglio a Venezia, per la quale furono eseguiti nel 1755, secondo la letteratura artistica, da Francesco Zugno, Giovanni Battista Crosato, Domenico Maggiotto, Francesco Fontebasso, Giuseppe Angeli, Gaspare Diziani, Giacomo Marieschi (Moschini 1815, vol. I, parte II, p. 616; Moschini, 1924, p. 122; Brunetti, 1953, pp. 15, 20). La stampa in esame corrisponde alla prima stazione della Via Crucis veneziana, dipinta da Francesco Zugno (Venezia 1708 o 1709 - 1787). Dalla serie dei quadri di S. Maria del Giglio esistono anche riproduzioni a incisione, di cui una copia, con i nomi degli autori del soggetto, si trova nella chiesa Parrocchia di S. Pietro Apostolo di Casolate, frazione di Zelo Buon Persico.

TU - CONDIZIONE GIURIDICA E VINCOLI**CDG - CONDIZIONE GIURIDICA****CDGG - Indicazione generica** proprietà Ente religioso cattolico**DO - FONTI E DOCUMENTI DI RIFERIMENTO****FTA - DOCUMENTAZIONE FOTOGRAFICA****FTAX - Genere** documentazione allegata**FTAP - Tipo** fotografia b/n**FTAN - Codice identificativo** SBAS MI 63412/S**FTA - DOCUMENTAZIONE FOTOGRAFICA****FTAX - Genere** documentazione esistente**FTAP - Tipo** fotografia b/n**BIB - BIBLIOGRAFIA****BIBX - Genere** bibliografia di confronto

BIBA - Autore	Moschini G.
BIBD - Anno di edizione	1815
BIBH - Sigla per citazione	00003014
BIBN - V., pp., nn.	v. I, parte II, p. 616
BIB - BIBLIOGRAFIA	
BIBX - Genere	bibliografia di confronto
BIBA - Autore	Moschini G.
BIBD - Anno di edizione	1924
BIBH - Sigla per citazione	00003015
BIBN - V., pp., nn.	p. 122
BIB - BIBLIOGRAFIA	
BIBX - Genere	bibliografia specifica
BIBA - Autore	Brunetti M.
BIBD - Anno di edizione	1953
BIBH - Sigla per citazione	00003016
AD - ACCESSO AI DATI	
ADS - SPECIFICHE DI ACCESSO AI DATI	
ADSP - Profilo di accesso	3
ADSM - Motivazione	scheda di bene non adeguatamente sorvegliabile
CM - COMPILAZIONE	
CMP - COMPILAZIONE	
CMPD - Data	1977
CMPN - Nome	Carubelli L.
FUR - Funzionario responsabile	Tardito Amerio R.
RVM - TRASCRIZIONE PER INFORMATIZZAZIONE	
RVMD - Data	2006
RVMN - Nome	ARTPAST/ Villani M.
AGG - AGGIORNAMENTO - REVISIONE	
AGGD - Data	2006
AGGN - Nome	ARTPAST/ Villani M.
AGGF - Funzionario responsabile	NR (recupero pregresso)