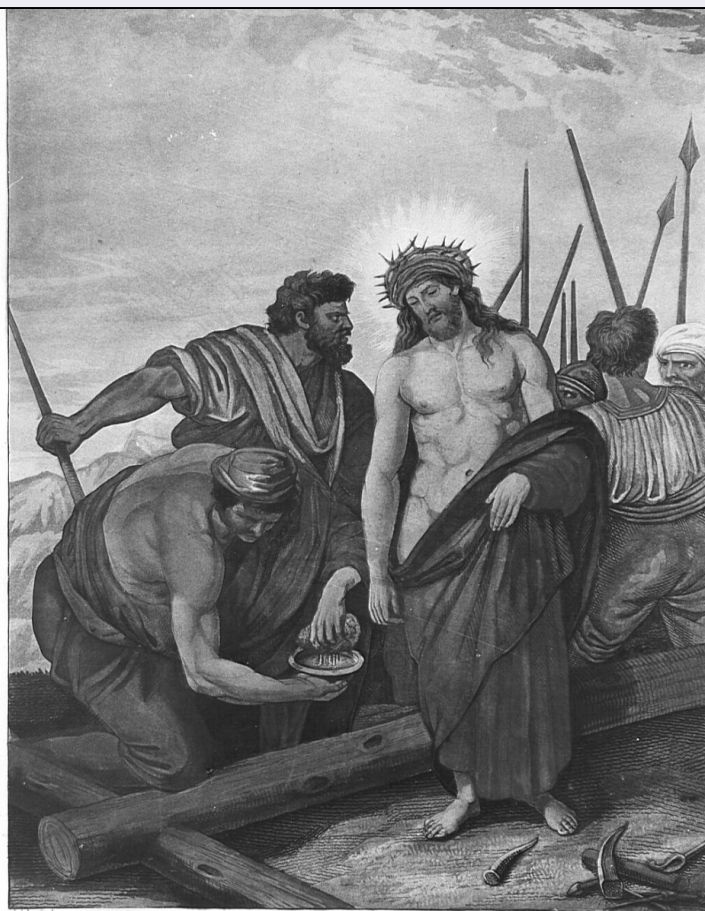


SCHEDA



GESÙ SPOGLIATO E ABBEVERATO DI FIELE

CD - CODICI

TSK - Tipo scheda	S
LIR - Livello ricerca	C
NCT - CODICE UNIVOCO	
NCTR - Codice regione	03
NCTN - Numero catalogo generale	00041144
NCTS - Suffisso numero catalogo generale	A
ESC - Ente schedatore	S27
ECP - Ente competente	S27

RV - RELAZIONI

RVE - STRUTTURA COMPLESSA

RVEL - Livello	10
RVER - Codice bene radice	0300041144 A
RVES - Codice bene componente	0300041153

OG - OGGETTO

OGT - OGGETTO

OGTD - Definizione	stampa
--------------------	--------

SGT - SOGGETTO

SGTI - Identificazione	stazione X: Gesù spogliato e abbeverato di fiele
LC - LOCALIZZAZIONE GEOGRAFICA AMMINISTRATIVA	
PVC - LOCALIZZAZIONE GEOGRAFICO-AMMINISTRATIVA ATTUALE	
PVCS - Stato	Italia
PVCR - Regione	Lombardia
PVCP - Provincia	LO
PVCC - Comune	Zelo Buon Persico
LDC - COLLOCAZIONE SPECIFICA	
LA - ALTRE LOCALIZZAZIONI GEOGRAFICO-AMMINISTRATIVE	
TCL - Tipo di localizzazione	luogo di provenienza
PRV - LOCALIZZAZIONE GEOGRAFICO-AMMINISTRATIVA	
PRVR - Regione	Lombardia
PRVP - Provincia	LO
PRVC - Comune	Zelo Buon Persico
PRC - COLLOCAZIONE SPECIFICA	
DT - CRONOLOGIA	
DTZ - CRONOLOGIA GENERICA	
DTZG - Secolo	sec. XIX
DTS - CRONOLOGIA SPECIFICA	
DTSI - Da	1800
DTSF - A	1899
DTM - Motivazione cronologia	analisi stilistica
AU - DEFINIZIONE CULTURALE	
AUT - AUTORE	
AUTR - Riferimento all'intervento	autore del soggetto
AUTM - Motivazione dell'attribuzione	iscrizione
AUTN - Nome scelto	Sabatelli Luigi
AUTA - Dati anagrafici	1772/ 1850
AUTH - Sigla per citazione	00003055
AUT - AUTORE	
AUTR - Riferimento all'intervento	autore della stampa, autore del disegno
AUTM - Motivazione dell'attribuzione	iscrizione
AUTN - Nome scelto	Nardello Antonio
AUTA - Dati anagrafici	1796/ 1868
AUTH - Sigla per citazione	00003059
MT - DATI TECNICI	
MTC - Materia e tecnica	carta/ acquaforte/ acquerellatura/ acquatinta
MIS - MISURE	

MISU - Unita'	mm.
MISA - Altezza	335
MISL - Larghezza	250
MIF - MISURE FOGLIO	
MIFU - Unita'	mm.
MIFA - Altezza	620
MIFL - Larghezza	430
CO - CONSERVAZIONE	
STC - STATO DI CONSERVAZIONE	
STCC - Stato di conservazione	discreto
STCS - Indicazioni specifiche	Muffa, macchie sui margini, piccoli tagli.
DA - DATI ANALITICI	
DES - DESCRIZIONE	
DESI - Codifica Iconclass	NR (recupero pregresso)
DESS - Indicazioni sul soggetto	Personaggi: Cristo. Figure maschili: sgherri; soldati. Oggetti: croce; corona di spine; spugna; fiele.
ISR - ISCRIZIONI	
ISRC - Classe di appartenenza	documentaria
ISRS - Tecnica di scrittura	NR (recupero pregresso)
ISRP - Posizione	nel margine inferiore dentro la battuta, seconda riga al centro
ISRI - Trascrizione	GESU' SPOGIATO E ABBEVERATO DI FIELE
ISR - ISCRIZIONI	
ISRC - Classe di appartenenza	documentaria
ISRS - Tecnica di scrittura	NR (recupero pregresso)
ISRP - Posizione	nel margine inferiore dentro la battuta, terza riga a sinistra
ISRI - Trascrizione	STAZ. X
ISR - ISCRIZIONI	
ISRC - Classe di appartenenza	documentaria
ISRS - Tecnica di scrittura	NR (recupero pregresso)
ISRP - Posizione	nel margine inferiore dentro la battuta, prima riga a sinistra
ISRI - Trascrizione	L. SABATELLI DIP.
ISR - ISCRIZIONI	
ISRC - Classe di appartenenza	documentaria
ISRS - Tecnica di scrittura	NR (recupero pregresso)
ISRP - Posizione	nel margine inferiore dentro la battuta, prima riga a destra
ISRI - Trascrizione	A. NARDELLI DIS. E INC.
NSC - Notizie storico-critiche	14 stazioni della Via Crucis provenienti dall'Oratorio di S. Michele Arcangelo di Villa Pomepiana (frazione di Zelo Buon Persico), soppresso intorno al 1970 (com. or. del parroco Luigi Bernardelli,

Zelo Buon Persico, Mignete, agosto 1977). La matrice misura mm. 380x270.

TU - CONDIZIONE GIURIDICA E VINCOLI

CDG - CONDIZIONE GIURIDICA

CDGG - Indicazione generica

proprietà Ente religioso cattolico

DO - FONTI E DOCUMENTI DI RIFERIMENTO

FTA - DOCUMENTAZIONE FOTOGRAFICA

FTAX - Genere

documentazione allegata

FTAP - Tipo

fotografia b/n

FTAN - Codice identificativo

SBAS MI 63467/S

FTA - DOCUMENTAZIONE FOTOGRAFICA

FTAX - Genere

documentazione esistente

FTAP - Tipo

fotografia b/n

AD - ACCESSO AI DATI

ADS - SPECIFICHE DI ACCESSO AI DATI

ADSP - Profilo di accesso

3

ADSM - Motivazione

scheda di bene non adeguatamente sorvegliabile

CM - COMPILAZIONE

CMP - COMPILAZIONE

CMPD - Data

1977

CMPN - Nome

Carubelli L.

FUR - Funzionario responsabile

Tardito Amerio R.

RVM - TRASCRIZIONE PER INFORMATIZZAZIONE

RVMD - Data

2006

RVMN - Nome

ARTPAST/ Villani M.

AGG - AGGIORNAMENTO - REVISIONE

AGGD - Data

2006

AGGN - Nome

ARTPAST/ Villani M.

AGGF - Funzionario responsabile

NR (recupero pregresso)