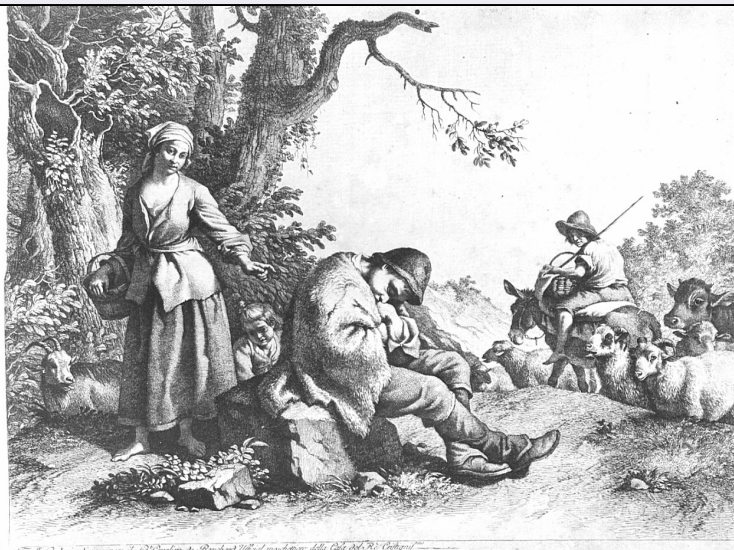


SCHEDA



CD - CODICI

| | |
|---------------------------------|----------|
| TSK - Tipo scheda | S |
| LIR - Livello ricerca | C |
| NCT - CODICE UNIVOCO | |
| NCTR - Codice regione | 03 |
| NCTN - Numero catalogo generale | 00060167 |
| ESC - Ente schedatore | S27 |
| ECP - Ente competente | S27 |

OG - OGGETTO

OGT - OGGETTO

| | |
|--------------------|--------|
| OGTD - Definizione | stampa |
|--------------------|--------|

SGT - SOGGETTO

| | |
|------------------------|-----------------|
| SGTI - Identificazione | scena pastorale |
|------------------------|-----------------|

LC - LOCALIZZAZIONE GEOGRAFICA AMMINISTRATIVA

PVC - LOCALIZZAZIONE GEOGRAFICO-AMMINISTRATIVA ATTUALE

| | |
|------------------|-----------|
| PVCS - Stato | Italia |
| PVCR - Regione | Lombardia |
| PVCP - Provincia | LC |
| PVCC - Comune | Civate |

LDC - COLLOCAZIONE SPECIFICA

DT - CRONOLOGIA

DTZ - CRONOLOGIA GENERICA

| | |
|---------------------------|--------------|
| DTZG - Secolo | sec. XVIII |
| DTZS - Frazione di secolo | seconda metà |

DTS - CRONOLOGIA SPECIFICA

| | |
|-----------|------|
| DTSI - Da | 1750 |
| DTSF - A | 1799 |

| | |
|---|---|
| DTM - Motivazione cronologia | analisi stilistica |
| DTM - Motivazione cronologia | bibliografia |
| AU - DEFINIZIONE CULTURALE | |
| AUT - AUTORE | |
| AUTR - Riferimento all'intervento | disegnatore/ inventore/ incisore |
| AUTM - Motivazione dell'attribuzione | NR (recupero pregresso) |
| AUTN - Nome scelto | Londonio Francesco |
| AUTA - Dati anagrafici | 1723/ 1786 |
| AUTH - Sigla per citazione | 10006319 |
| MT - DATI TECNICI | |
| MTC - Materia e tecnica | carta/ litografia |
| MIS - MISURE | |
| MISU - Unita' | mm. |
| MISA - Altezza | 260 |
| MISL - Larghezza | 345 |
| MIF - MISURE FOGLIO | |
| MIFU - Unita' | mm. |
| MIFA - Altezza | 290 |
| MIFL - Larghezza | 385 |
| CO - CONSERVAZIONE | |
| STC - STATO DI CONSERVAZIONE | |
| STCC - Stato di conservazione | buono |
| DA - DATI ANALITICI | |
| DES - DESCRIZIONE | |
| DESI - Codifica Iconclass | NR (recupero pregresso) |
| DESS - Indicazioni sul soggetto | Figure: pastori. Paesaggi. Animali: pecore; asino. |
| ISR - ISCRIZIONI | |
| ISRC - Classe di appartenenza | documentaria |
| ISRS - Tecnica di scrittura | NR (recupero pregresso) |
| ISRP - Posizione | In basso. |
| ISRI - Trascrizione | FRAN.CO LONDONIO DIPINSE PER IL SIG CAVALIERE DE ROUCHARD UFFICIAL MOSCHETTIERE DELLA CASA DEL RE' CRISTIANISS. MO |
| NSC - Notizie storico-critiche | Riferibile forse, in rapporto ai costumi indossati dai pastori, costumi tipici della campagna romana, ad una data prossima o successiva al settimo decennio del XVIII secolo, data in cui il Londonio è documentato a Roma. |
| TU - CONDIZIONE GIURIDICA E VINCOLI | |
| CDG - CONDIZIONE GIURIDICA | |
| CDGG - Indicazione | |

generica

proprietà Ente religioso cattolico

DO - FONTI E DOCUMENTI DI RIFERIMENTO

FTA - DOCUMENTAZIONE FOTOGRAFICA

FTAX - Genere documentazione allegata

FTAP - Tipo fotografia b/n

FTAN - Codice identificativo SBAS MI 83472/S

BIB - BIBLIOGRAFIA

BIBX - Genere bibliografia specifica

BIBA - Autore Bohm L.

BIBD - Anno di edizione 1934

BIBH - Sigla per citazione 00003070

BIBN - V., pp., nn. v. XVI p. 260 n. 3

BIBI - V., tavv., figg. f. 9

AD - ACCESSO AI DATI

ADS - SPECIFICHE DI ACCESSO AI DATI

ADSP - Profilo di accesso 3

ADSM - Motivazione scheda di bene non adeguatamente sorvegliabile

CM - COMPILAZIONE

CMP - COMPILAZIONE

CMPD - Data 1978

CMPN - Nome Anzani G.

FUR - Funzionario
responsabile Tardito Amerio R.

RVM - TRASCRIZIONE PER INFORMATIZZAZIONE

RVMD - Data 2006

RVMN - Nome ARTPAST/ Basilico A.

AGG - AGGIORNAMENTO - REVISIONE

AGGD - Data 2006

AGGN - Nome ARTPAST/ Basilico A.

AGGF - Funzionario
responsabile NR (recupero pregresso)

AN - ANNOTAZIONI