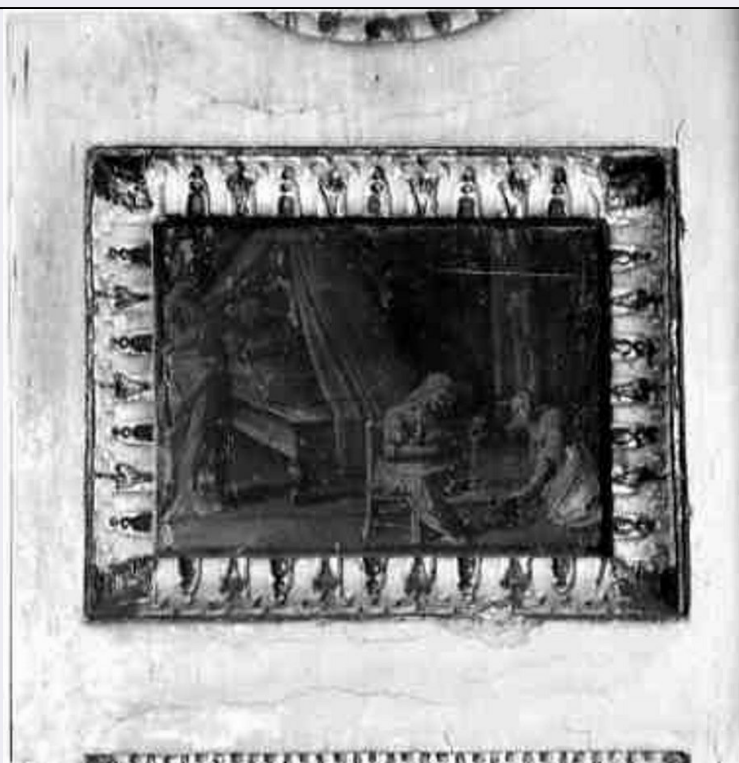


SCHEDA



CD - CODICI

| | |
|---------------------------------|----------|
| TSK - Tipo scheda | OA |
| LIR - Livello ricerca | I |
| NCT - CODICE UNIVOCO | |
| NCTR - Codice regione | 10 |
| NCTN - Numero catalogo generale | 00077668 |
| ESC - Ente schedatore | S38 |
| ECP - Ente competente | S38 |

OG - OGGETTO

| | |
|------------------------|--------------------------|
| OGT - OGGETTO | |
| OGTD - Definizione | dipinto |
| OGTV - Identificazione | complesso decorativo |
| SGT - SOGGETTO | |
| SGTI - Identificazione | nascita di Maria Vergine |

LC - LOCALIZZAZIONE GEOGRAFICO-AMMINISTRATIVA

PVC - LOCALIZZAZIONE GEOGRAFICO-AMMINISTRATIVA ATTUALE

| | |
|------------------|--------|
| PVCS - Stato | Italia |
| PVCR - Regione | Umbria |
| PVCP - Provincia | PG |
| PVCC - Comune | Trevi |

LDC - COLLOCAZIONE SPECIFICA

UB - UBICAZIONE E DATI PATRIMONIALI

| | |
|-----------------------------|----|
| UBO - Ubicazione originaria | OR |
|-----------------------------|----|

DT - CRONOLOGIA**DTZ - CRONOLOGIA GENERICA**

DTZG - Secolo sec. XVI

DTZS - Frazione di secolo fine

DTS - CRONOLOGIA SPECIFICA

DTSI - Da 1590

DTSF - A 1599

DTM - Motivazione cronologia analisi stilistica

DTM - Motivazione cronologia bibliografia

AU - DEFINIZIONE CULTURALE**AUT - AUTORE**

AUTS - Riferimento all'autore attribuito

AUTR - Riferimento all'intervento esecutore

AUTM - Motivazione dell'attribuzione NR (recupero pregresso)

AUTN - Nome scelto Spacca Ascensidonio detto Fantino

AUTA - Dati anagrafici notizie 1589-1646

AUTH - Sigla per citazione 00000067

MT - DATI TECNICI

MTC - Materia e tecnica intonaco/ pittura a tempera

MIS - MISURE

MISA - Altezza 33

MISL - Larghezza 45

CO - CONSERVAZIONE**STC - STATO DI CONSERVAZIONE**

STCC - Stato di conservazione discreto

STCS - Indicazioni specifiche Locali cadute di colore

DA - DATI ANALITICI**DES - DESCRIZIONE**

DESO - Indicazioni sull'oggetto NR (recupero pregresso)

DESI - Codifica Iconclass NR (recupero pregresso)

DESS - Indicazioni sul soggetto Personaggi: Maria Vergine. Figure: varie.

TU - CONDIZIONE GIURIDICA E VINCOLI**CDG - CONDIZIONE GIURIDICA**

CDGG - Indicazione generica proprietà Ente religioso cattolico

DO - FONTI E DOCUMENTI DI RIFERIMENTO**FTA - DOCUMENTAZIONE FOTOGRAFICA**

| | |
|---|--|
| FTAX - Genere | documentazione allegata |
| FTAP - Tipo | fotografia b/n |
| FTAN - Codice identificativo | SBAPPSAE PG N 27365 |
| BIB - BIBLIOGRAFIA | |
| BIBX - Genere | bibliografia specifica |
| BIBA - Autore | Nessi S. |
| BIBD - Anno di edizione | 1991-1992 |
| BIBH - Sigla per citazione | 00002604 |
| BIBN - V., pp., nn. | p. 68 |
| AD - ACCESSO AI DATI | |
| ADS - SPECIFICHE DI ACCESSO AI DATI | |
| ADSP - Profilo di accesso | 3 |
| ADSM - Motivazione | scheda di bene non adeguatamente sorvegliabile |
| CM - COMPILAZIONE | |
| CMP - COMPILAZIONE | |
| CMPD - Data | 1999 |
| CMPN - Nome | Nardicchi S. |
| FUR - Funzionario responsabile | Cristoferi F. |
| RVM - TRASCRIZIONE PER INFORMATIZZAZIONE | |
| RVMD - Data | 2006 |
| RVMN - Nome | ARTPAST/ Fabri C. |
| AGG - AGGIORNAMENTO - REVISIONE | |
| AGGD - Data | 2006 |
| AGGN - Nome | ARTPAST/ Fabri C. |
| AGGF - Funzionario responsabile | NR (recupero pregresso) |