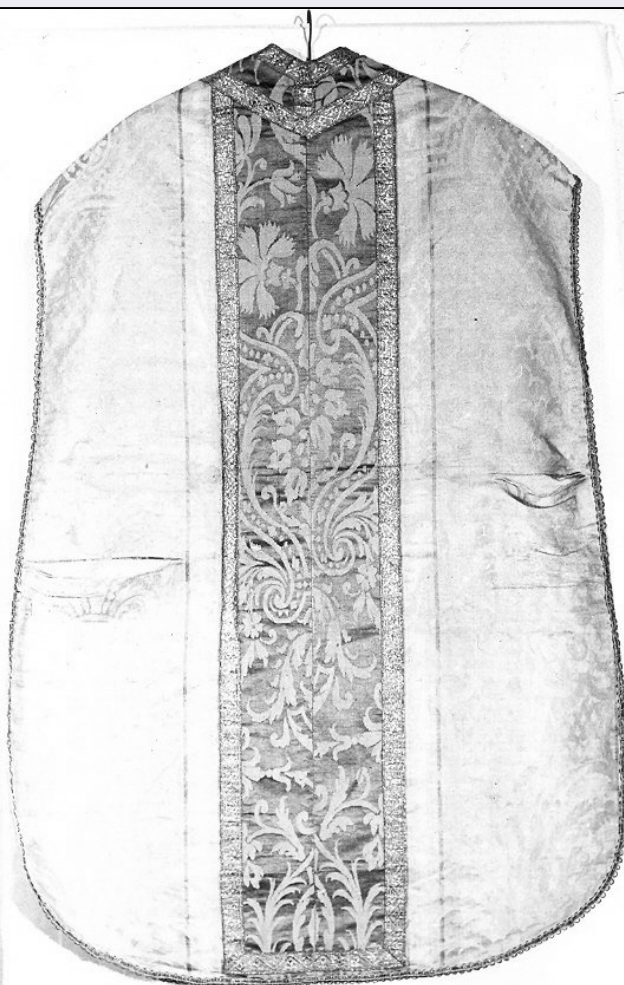


SCHEDA



CD - CODICI

TSK - Tipo scheda OA

LIR - Livello ricerca C

NCT - CODICE UNIVOCO

NCTR - Codice regione 10

NCTN - Numero catalogo generale 00148660

ESC - Ente schedatore S38

ECP - Ente competente S38

OG - OGGETTO

OGT - OGGETTO

OGTD - Definizione pianeta

OGTV - Identificazione elemento d'insieme

LC - LOCALIZZAZIONE GEOGRAFICO-AMMINISTRATIVA

PVC - LOCALIZZAZIONE GEOGRAFICO-AMMINISTRATIVA ATTUALE

PVCS - Stato Italia

PVCR - Regione Umbria

PVCP - Provincia PG

PVCC - Comune Passignano sul Trasimeno

LDC - COLLOCAZIONE SPECIFICA**UB - UBICAZIONE E DATI PATRIMONIALI****UBO - Ubicazione originaria** SC**DT - CRONOLOGIA****DTZ - CRONOLOGIA GENERICA****DTZG - Secolo** secc. XVIII/ XIX**DTZS - Frazione di secolo** fine/inizio**DTS - CRONOLOGIA SPECIFICA****DTSI - Da** 1790**DTSF - A** 1810**DTM - Motivazione cronologia** analisi stilistica**DTM - Motivazione cronologia** bibliografia**AU - DEFINIZIONE CULTURALE****ATB - AMBITO CULTURALE****ATBD - Denominazione** manifattura umbra**ATBM - Motivazione dell'attribuzione** bibliografia**MT - DATI TECNICI****MTC - Materia e tecnica** seta/ damasco**MIS - MISURE****MISV - Varie** 109x73; velo 52x48; stola 228x24; galloni 2,5: 1; mod. dec. non rinvenibile l'h è maggiore della pianeta stessa e in larghezza il tessuto è spezzato; cim. 0.3**CO - CONSERVAZIONE****STC - STATO DI CONSERVAZIONE****STCC - Stato di conservazione** cattivo**STCS - Indicazioni specifiche** lacerazioni, rammendi e tasselli, decoloramento**DA - DATI ANALITICI****DES - DESCRIZIONE****DESO - Indicazioni sull'oggetto** Pianeta di modello canonico romano. Gallone in lamina di rame dorato e seta gialla a motivo geometrico; galloncino in rame dorato filato e seta ad intreccio. Fodera in tela di lino rasa. Mod. dec. : grande motivo di cornici mistilinee che definiscono spazi di varie forme, che racchiudono grandi decorazioni floreali e vegetali intrecciate liberamente. Colori: fondo verde, giallo, rosa; decorazione avana; fodera rosa-arancio.**DESI - Codifica Iconclass** NR (recupero pregresso)**DESS - Indicazioni sul soggetto** NR (recupero pregresso)

Il tessuto è da attribuirsi ad una "manifattura minore" per l'uso della fibra in cotone usata come trama e l'esecuzione tecnica che permette di ottenere l'effetto policromo in fase di orditura, evitando l'uso di trame supplementari o broccate. Tessuti e bande di diverso colore erano prodotti appositamente per l'uso liturgico; i paramenti confezionati con

NSC - Notizie storico-critiche

queste stoffe potevano infatti essere usati durante i diversi periodi dell'anno liturgico. Il modulo decorativo risulta da una commistione di motivi fine XVII sec. prima metà XVIII sec. Viene ripreso largamente nel XIX secolo nell'ambito del revivals ottocenteschi. Cfr. Paramenti e arredi sacri nelle contrade di Siena 1986, fig. 68, Tessuti antichi nelle chiese di Arona , scheda n. 26, p. 210.

TU - CONDIZIONE GIURIDICA E VINCOLI**CDG - CONDIZIONE GIURIDICA****CDGG - Indicazione generica**

proprietà Ente religioso cattolico

DO - FONTI E DOCUMENTI DI RIFERIMENTO**FTA - DOCUMENTAZIONE FOTOGRAFICA****FTAX - Genere**

documentazione allegata

FTAP - Tipo

fotografia b/n

FTAN - Codice identificativo

SBAPPSAE PG 148660

BIB - BIBLIOGRAFIA**BIBX - Genere**

bibliografia specifica

BIBA - Autore

Devoti D./ Romano G.

BIBD - Anno di edizione

1981

BIBH - Sigla per citazione

00002099

BIBN - V., pp., nn.

p. 210

BIBI - V., tavv., figg.

scheda 26

BIB - BIBLIOGRAFIA**BIBX - Genere**

bibliografia specifica

BIBA - Autore

Paramenti sacri nelle Contrade di Siena

BIBD - Anno di edizione

1986

BIBH - Sigla per citazione

00002104

BIBI - V., tavv., figg.

fig. 68

AD - ACCESSO AI DATI**ADS - SPECIFICHE DI ACCESSO AI DATI****ADSP - Profilo di accesso**

3

ADSM - Motivazione

scheda di bene non adeguatamente sorvegliabile

CM - COMPILAZIONE**CMP - COMPILAZIONE****CMPD - Data**

1987

CMPN - Nome

COO.RE.C.T.A.

FUR - Funzionario responsabile

Abbozzo F.

RVM - TRASCRIZIONE PER INFORMATIZZAZIONE**RVMD - Data**

2006

RVMN - Nome

ARTPAST/ Fabri C.

AGG - AGGIORNAMENTO - REVISIONE**AGGD - Data**

2006

AGGN - Nome

ARTPAST/ Fabri C.

**AGGF - Funzionario
responsabile**

NR (recupero pregresso)

AN - ANNOTAZIONI