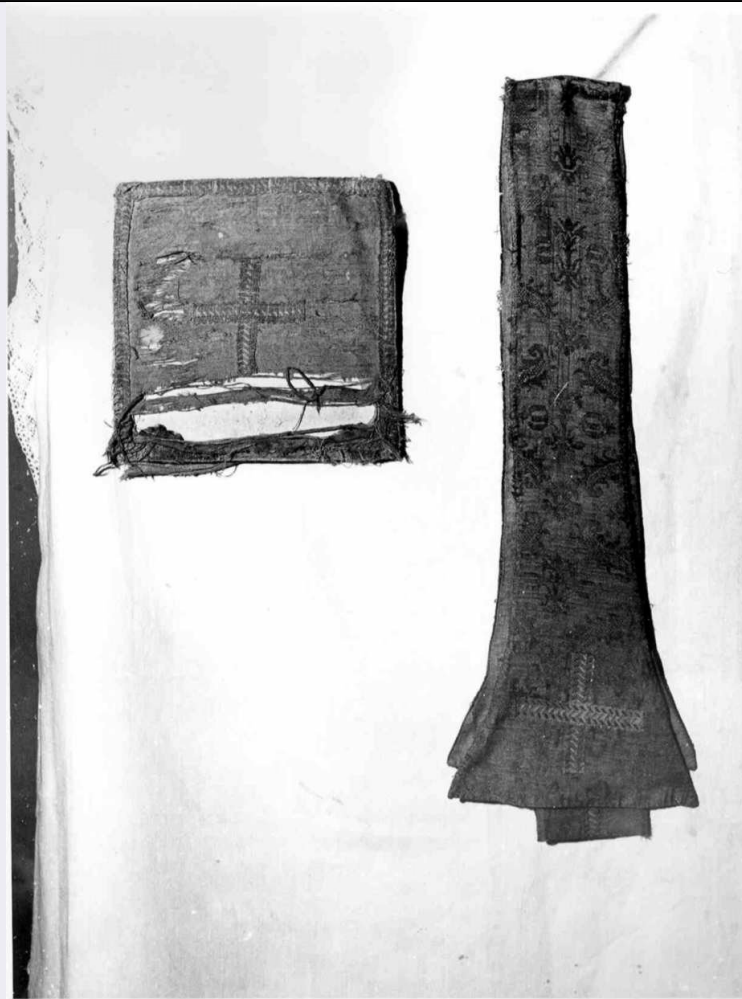


SCHEDA



CD - CODICI

TSK - Tipo scheda OA

LIR - Livello ricerca C

NCT - CODICE UNIVOCO

NCTR - Codice regione 10

NCTN - Numero catalogo generale 00148691

ESC - Ente schedatore S38

ECP - Ente competente S38

OG - OGGETTO

OGT - OGGETTO

OGTD - Definizione stola

OGTV - Identificazione elemento d'insieme

LC - LOCALIZZAZIONE GEOGRAFICO-AMMINISTRATIVA

PVC - LOCALIZZAZIONE GEOGRAFICO-AMMINISTRATIVA ATTUALE

PVCS - Stato Italia

PVCR - Regione Umbria

PVCP - Provincia PG

PVCC - Comune Passignano sul Trasimeno

LDC - COLLOCAZIONE SPECIFICA**UB - UBICAZIONE E DATI PATRIMONIALI****UBO - Ubicazione originaria** SC**DT - CRONOLOGIA****DTZ - CRONOLOGIA GENERICA****DTZG - Secolo** secc. XVI/ XVII**DTS - CRONOLOGIA SPECIFICA****DTSI - Da** 1500**DTSF - A** 1600**DTM - Motivazione cronologia** analisi stilistica**AU - DEFINIZIONE CULTURALE****ATB - AMBITO CULTURALE****ATBD - Denominazione** manifattura italiana**ATBM - Motivazione dell'attribuzione** analisi stilistica**MT - DATI TECNICI****MTC - Materia e tecnica** seta/ damasco**MIS - MISURE****MISV - Varie** stola 246x21; busta 24x24; gallone 1,8; mod. dec.: incompleto h. 15**CO - CONSERVAZIONE****STC - STATO DI CONSERVAZIONE****STCC - Stato di conservazione** discreto**STCS - Indicazioni specifiche** decoloramento. A differenza della stola, la busta versa in un cattivo stato di conservazione**DA - DATI ANALITICI****DES - DESCRIZIONE****DESO - Indicazioni sull'oggetto**

Stola formata dall'assemblaggio di tessuti dello stesso tipo. Come la busta ha galloni in lino e seta in giallo, rosa, e verde a motivo geometrico. Fodera in tela di lino beige. Mot. dec.: serie di maglie romboidali determinate da foglie con leggera disposizione ad S riempite a scacchiera, contenenti un mazzo con fiori e frutta. Nei punti di tangenza corolle stilizzate. Colori: rosa antico.

DESI - Codifica Iconclass NR (recupero pregresso)**DESS - Indicazioni sul soggetto** NR (recupero pregresso)**NSC - Notizie storico-critiche**

Nella seconda metà del XVI secolo si assiste alla progressiva differenziazione tra i tessuti da arredamento e quelli da abbigliamento, con la connessa tendenza al rimpicciolimento dei motivi decorativi nelle stoffe per abiti (D. Devoti, 1974, p. 26). Per essi viene elaborato un modulo decorativo che si riproduce a rapporti ridotti; la rottura della maglia cinquecentesca e la decorazione più animata connota l'inizio di quel rinnovamento stilistico che caratterizza il periodo tra il 1580 e il 1620 a cui appartiene l'oggetto in esame. (R. Bonito Fanelli, 1981, p. 184, fig. 50-51).

TU - CONDIZIONE GIURIDICA E VINCOLI

CDG - CONDIZIONE GIURIDICA**CDGG - Indicazione
generica**

proprietà Ente religioso cattolico

DO - FONTI E DOCUMENTI DI RIFERIMENTO**FTA - DOCUMENTAZIONE FOTOGRAFICA****FTAX - Genere**

documentazione allegata

FTAP - Tipo

fotografia b/n

FTAN - Codice identificativo

SBAPPSAE PG 148691

BIB - BIBLIOGRAFIA**BIBX - Genere**

bibliografia di confronto

BIBA - Autore

Devoti D.

BIBD - Anno di edizione

1974

BIBH - Sigla per citazione

00002098

BIBN - V., pp., nn.

p. 26

BIB - BIBLIOGRAFIA**BIBX - Genere**

bibliografia specifica

BIBA - Autore

Bonito Fanelli R.

BIBD - Anno di edizione

1981

BIBH - Sigla per citazione

00002101

BIBN - V., pp., nn.

p. 184

AD - ACCESSO AI DATI**ADS - SPECIFICHE DI ACCESSO AI DATI****ADSP - Profilo di accesso**

3

ADSM - Motivazione

scheda di bene non adeguatamente sorvegliabile

CM - COMPILAZIONE**CMP - COMPILAZIONE****CMPD - Data**

1987

CMPN - Nome

COO.RE.C.T.A.

**FUR - Funzionario
responsabile**

Abbozzo F.

RVM - TRASCRIZIONE PER INFORMATIZZAZIONE**RVMD - Data**

2006

RVMN - Nome

ARTPAST/ Fabri C.

AGG - AGGIORNAMENTO - REVISIONE**AGGD - Data**

2006

AGGN - Nome

ARTPAST/ Fabri C.

**AGGF - Funzionario
responsabile**

NR (recupero pregresso)