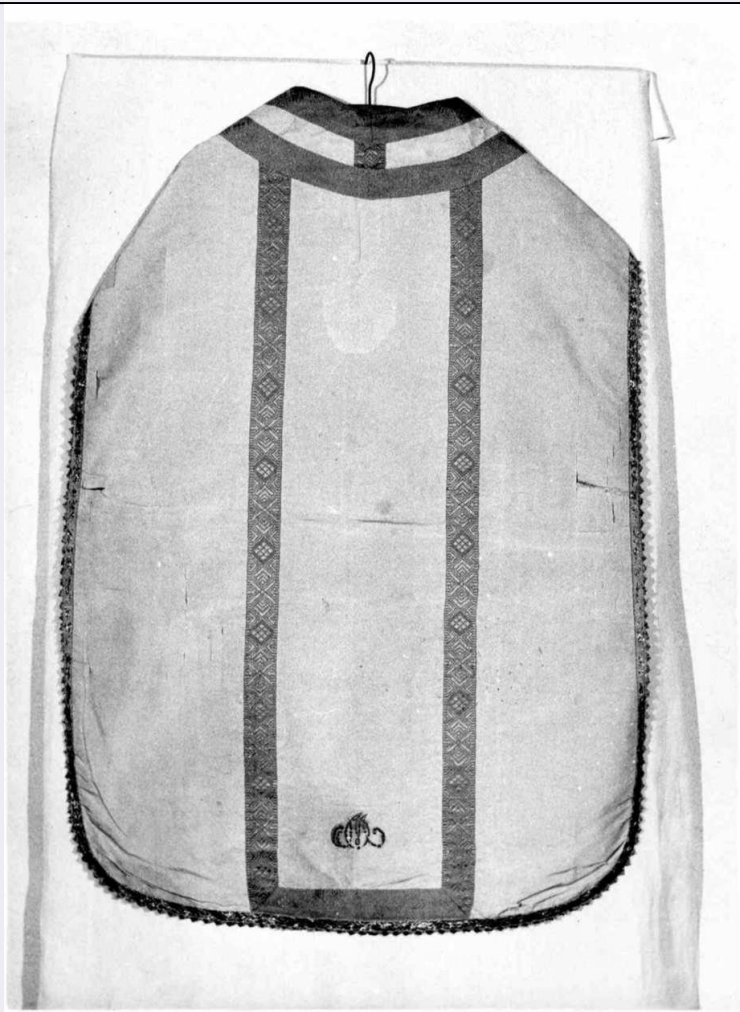


SCHEDA



CD - CODICI

| | |
|---------------------------------|----------|
| TSK - Tipo scheda | OA |
| LIR - Livello ricerca | C |
| NCT - CODICE UNIVOCO | |
| NCTR - Codice regione | 10 |
| NCTN - Numero catalogo generale | 00148696 |
| ESC - Ente schedatore | S38 |
| ECP - Ente competente | S38 |

OG - OGGETTO

| | |
|------------------------|---------------|
| OGT - OGGETTO | |
| OGTD - Definizione | pianeta |
| OGTV - Identificazione | opera isolata |

LC - LOCALIZZAZIONE GEOGRAFICO-AMMINISTRATIVA

PVC - LOCALIZZAZIONE GEOGRAFICO-AMMINISTRATIVA ATTUALE

| | |
|------------------|--------------------------|
| PVCS - Stato | Italia |
| PVCR - Regione | Umbria |
| PVCP - Provincia | PG |
| PVCC - Comune | Passignano sul Trasimeno |

LDC - COLLOCAZIONE SPECIFICA**UB - UBICAZIONE E DATI PATRIMONIALI****UBO - Ubicazione originaria** SC**DT - CRONOLOGIA****DTZ - CRONOLOGIA GENERICA****DTZG - Secolo** sec. XIX**DTS - CRONOLOGIA SPECIFICA****DTSI - Da** 1800**DTSF - A** 1899**DTM - Motivazione cronologia** analisi stilistica**AU - DEFINIZIONE CULTURALE****ATB - AMBITO CULTURALE****ATBD - Denominazione** manifattura italiana**ATBM - Motivazione dell'attribuzione** analisi stilistica**MT - DATI TECNICI****MTC - Materia e tecnica** seta/ tessuto/ opera**MIS - MISURE****MISV - Varie** 102x70; galloni 3,8; 1,7**CO - CONSERVAZIONE****STC - STATO DI CONSERVAZIONE****STCC - Stato di conservazione** mediocre**STCS - Indicazioni specifiche** fenditure, galloni lisi, macchie, rammendi grossolani**DA - DATI ANALITICI****DES - DESCRIZIONE****DESO - Indicazioni sull'oggetto**

Pianeta modello canonico romano. Galloni in cotone rosa e seta gialla a motivo geometrico. Nella bordatura è presente anche una lamina d'argento dorato. Fodera in tela di lino colore naturale. Colori: bianco. Nella parte posteriore inferiore appaiono due lettere ricamate (M - O) che si intersecano, eseguite con cotone giallo oro e bianco.

DESI - Codifica Iconclass NR (recupero pregresso)**DESS - Indicazioni sul soggetto** NR (recupero pregresso)**NSC - Notizie storico-critiche**

Il semplice tessuto di fondo non permette una precisa collocazione cronologica ; infatti la realizzazione su un telaio di tipo domestico permette di allargare l'ambito cronologico fino al XIX secolo, epoca in cui nonostante la diffusione di telai meccanici, permane l'uso di quelli manuali. I galloni collocabili nel XVIII secolo, non costituiscono un sicuro elemento di datazione, poichè erano spesso sostituiti o riutilizzati per oggetti diversi.

TU - CONDIZIONE GIURIDICA E VINCOLI**CDG - CONDIZIONE GIURIDICA****CDGG - Indicazione generica** proprietà Ente religioso cattolico

DO - FONTI E DOCUMENTI DI RIFERIMENTO**FTA - DOCUMENTAZIONE FOTOGRAFICA**

| | |
|-------------------------------------|-------------------------|
| FTAX - Genere | documentazione allegata |
| FTAP - Tipo | fotografia b/n |
| FTAN - Codice identificativo | SBAPPSAE PG 148696 |

AD - ACCESSO AI DATI**ADS - SPECIFICHE DI ACCESSO AI DATI**

| | |
|----------------------------------|------------------------------------------------|
| ADSP - Profilo di accesso | 3 |
| ADSM - Motivazione | scheda di bene non adeguatamente sorvegliabile |

CM - COMPILAZIONE**CMP - COMPILAZIONE**

| | |
|---------------------------------------|---------------|
| CMPD - Data | 1987 |
| CMPN - Nome | COO.RE.C.T.A. |
| FUR - Funzionario responsabile | Abbozzo F. |

RVM - TRASCRIZIONE PER INFORMATIZZAZIONE

| | |
|--------------------|-------------------|
| RVMD - Data | 2006 |
| RVMN - Nome | ARTPAST/ Fabri C. |

AGG - AGGIORNAMENTO - REVISIONE

| | |
|----------------------------------------|-------------------------|
| AGGD - Data | 2006 |
| AGGN - Nome | ARTPAST/ Fabri C. |
| AGGF - Funzionario responsabile | NR (recupero pregresso) |