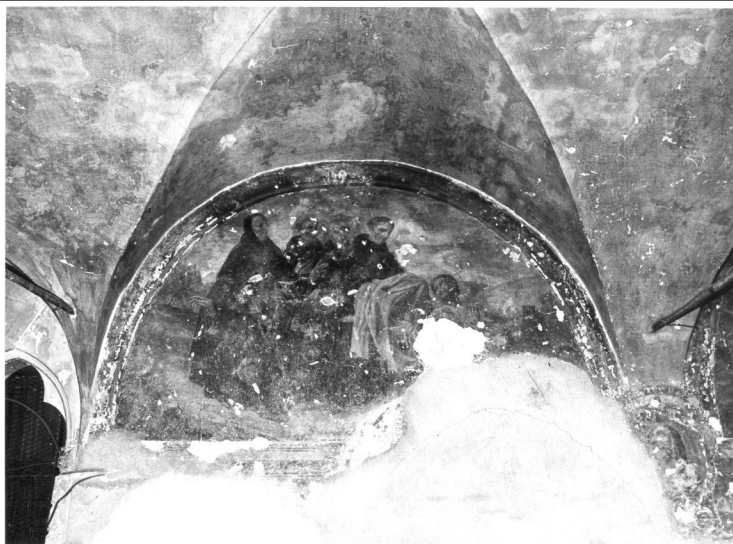


# SCHEDA



## CD - CODICI

TSK - Tipo scheda OA

LIR - Livello ricerca C

### NCT - CODICE UNIVOCO

NCTR - Codice regione 10

NCTN - Numero catalogo generale 00006338

ESC - Ente schedatore S38

ECP - Ente competente S38

## RV - RELAZIONI

## OG - OGGETTO

### OGT - OGGETTO

OGTD - Definizione dipinto

### SGT - SOGGETTO

SGTI - Identificazione San Filippo Benizi e il lebbroso

## LC - LOCALIZZAZIONE GEOGRAFICO-AMMINISTRATIVA

### PVC - LOCALIZZAZIONE GEOGRAFICO-AMMINISTRATIVA ATTUALE

PVCS - Stato Italia

PVCR - Regione Umbria

PVCP - Provincia PG

PVCC - Comune Foligno

### LDC - COLLOCAZIONE SPECIFICA

## UB - UBICAZIONE E DATI PATRIMONIALI

UBO - Ubicazione originaria OR

## DT - CRONOLOGIA

### DTZ - CRONOLOGIA GENERICA

DTZG - Secolo sec. XVII

### DTS - CRONOLOGIA SPECIFICA

<b>DTSI - Da</b>	1659
<b>DTSF - A</b>	1659
<b>DTM - Motivazione cronologia</b>	data
<b>AU - DEFINIZIONE CULTURALE</b>	
<b>AUT - AUTORE</b>	
<b>AUTM - Motivazione dell'attribuzione</b>	bibliografia
<b>AUTN - Nome scelto</b>	Michelini Giovan Battista
<b>AUTA - Dati anagrafici</b>	1606-1613/ 1679
<b>AUTH - Sigla per citazione</b>	00000371
<b>CMM - COMMITTENZA</b>	
<b>CMMN - Nome</b>	Giustiniani Ludovico
<b>CMMF - Fonte</b>	iscrizione
<b>MT - DATI TECNICI</b>	
<b>MTC - Materia e tecnica</b>	intonaco/ pittura a fresco
<b>MIS - MISURE</b>	
<b>MISR - Mancanza</b>	MNR
<b>CO - CONSERVAZIONE</b>	
<b>STC - STATO DI CONSERVAZIONE</b>	
<b>STCC - Stato di conservazione</b>	cattivo
<b>STCS - Indicazioni specifiche</b>	Crepe; cadute di intonaco. Una vasta lacuna interessa la parte inferiore destra dell'affresco.
<b>DA - DATI ANALITICI</b>	
<b>DES - DESCRIZIONE</b>	
<b>DESO - Indicazioni sull'oggetto</b>	NR (recupero pregresso)
<b>DESI - Codifica Iconclass</b>	NR (recupero pregresso)
<b>DESS - Indicazioni sul soggetto</b>	Personaggi: San Filippo Benizi. Figure: frati; lebbroso. Oggetti: veste. Paesaggi: paesaggio collinare.
<b>NSC - Notizie storico-critiche</b>	La decorazione del chiostro di S. Giacomo risale al 1659, come si legge nell'iscrizione sopra la porta d'ingresso; dalla stessa iscrizione - oggi assai rovinata, ma trascritta da Faloci Pulignani (1885) - apprendiamo che committente delle "Storie delle vita di San Filippo Benizi" fu Ludovico Giustiniani, Generale dell'Ordine dei Servi di Maria e in seguito Vescovo di Assisi. Al tempo di Faloci Pulignani era ancora visibile la firma dall'autore degli affreschi, il folignate Giovan Battista Michelini. Michelini, definito in un documento conservato presso l'Archivio di Stato di Foligno "pictor celeberrimus", fu attivo principalmente a Foligno e Gubbio; il ciclo con le "Storie di San Filippo Benizi", essendo nella fase avanzata della sua attività, si rivela alquanto di maniera ed è tutto giocato sulle formule predilette del classicismo romano. Al di sotto di ogni episodio compare lo stemma di una delle nobili famiglie di Foligno che avevano finanziato la decorazione: quello nell'affresco in esame, perduto, apparteneva alla famiglia Barnabò. Ai lati dello stemma era un'iscrizione, anche questa perduta, ma riportata da Verona (1885, p. 16): "SALUTE A

RINVENIR DI SILOE ALL'ONDA/ VOLA IL LEBBROSO E  
RIEDE INTATTO E SANO/ FILIPPO CON LA VESTE ASTERGE  
E MONDA/ L'EGRO CHE A LUI MAI NON RICORSE INVANO".

## TU - CONDIZIONE GIURIDICA E VINCOLI

### CDG - CONDIZIONE GIURIDICA

CDGG - Indicazione  
generica

proprietà Ente religioso cattolico

## DO - FONTI E DOCUMENTI DI RIFERIMENTO

### FTA - DOCUMENTAZIONE FOTOGRAFICA

FTAX - Genere

documentazione allegata

FTAP - Tipo

fotografia b/n

FTAN - Codice identificativo

SBAPPSAE PG 6338

### BIB - BIBLIOGRAFIA

BIBX - Genere

bibliografia specifica

BIBA - Autore

Faloci Pulignani M.

BIBD - Anno di edizione

1885

BIBH - Sigla per citazione

00001709

BIBN - V., pp., nn.

p. 18

### BIB - BIBLIOGRAFIA

BIBX - Genere

bibliografia specifica

BIBA - Autore

Verona A.C.

BIBD - Anno di edizione

1885

BIBH - Sigla per citazione

00001710

### BIB - BIBLIOGRAFIA

BIBX - Genere

bibliografia specifica

BIBA - Autore

Pittura Seicento

BIBD - Anno di edizione

1980

BIBN - V., pp., nn.

p. 442

## AD - ACCESSO AI DATI

### ADS - SPECIFICHE DI ACCESSO AI DATI

ADSP - Profilo di accesso

3

ADSM - Motivazione

scheda di bene non adeguatamente sorvegliabile

## CM - COMPILAZIONE

### CMP - COMPILAZIONE

CMPD - Data

1981

CMPN - Nome

Sinigalliesi D.

FUR - Funzionario  
responsabile

Valentino D. A.

### RVM - TRASCRIZIONE PER INFORMATIZZAZIONE

RVMD - Data

2006

RVMN - Nome

ARTPAST/ Donà A.

### AGG - AGGIORNAMENTO - REVISIONE

AGGD - Data

2006

<b>AGGN - Nome</b>	ARTPAST/ Donà A.
<b>AGGF - Funzionario responsabile</b>	NR (recupero pregresso)