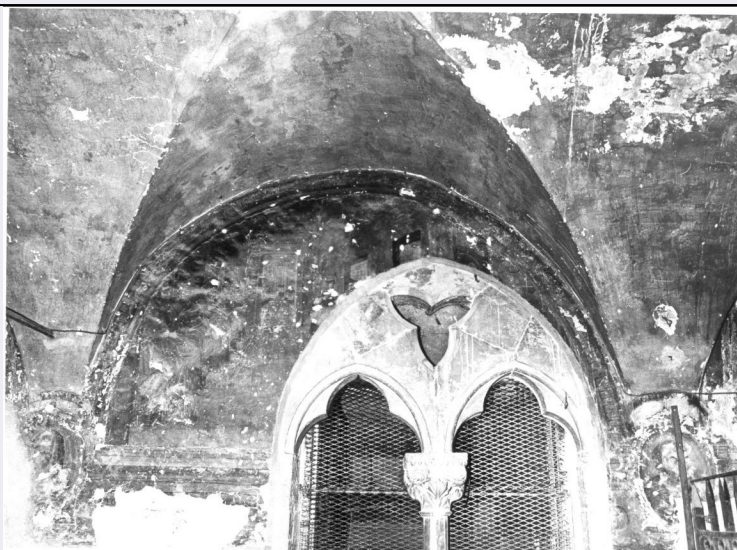


# SCHEDA



## CD - CODICI

TSK - Tipo scheda OA

LIR - Livello ricerca C

### NCT - CODICE UNIVOCO

NCTR - Codice regione 10

NCTN - Numero catalogo generale 00006340

ESC - Ente schedatore S38

ECP - Ente competente S38

## RV - RELAZIONI

## OG - OGGETTO

### OGT - OGGETTO

OGTD - Definizione dipinto

### SGT - SOGGETTO

SGTI - Identificazione I cardinali pensano di eleggere al soglio pontificio San Filippo Benizi

## LC - LOCALIZZAZIONE GEOGRAFICO-AMMINISTRATIVA

### PVC - LOCALIZZAZIONE GEOGRAFICO-AMMINISTRATIVA ATTUALE

PVCS - Stato Italia

PVCR - Regione Umbria

PVCP - Provincia PG

PVCC - Comune Foligno

### LDC - COLLOCAZIONE SPECIFICA

## UB - UBICAZIONE E DATI PATRIMONIALI

UBO - Ubicazione originaria OR

## DT - CRONOLOGIA

### DTZ - CRONOLOGIA GENERICA

DTZG - Secolo sec. XVII

### DTS - CRONOLOGIA SPECIFICA

<b>DTSI - Da</b>	1659
<b>DTSF - A</b>	1659
<b>DTM - Motivazione cronologia</b>	data
<b>AU - DEFINIZIONE CULTURALE</b>	
<b>AUT - AUTORE</b>	
<b>AUTM - Motivazione dell'attribuzione</b>	bibliografia
<b>AUTN - Nome scelto</b>	Michelini Giovan Battista
<b>AUTA - Dati anagrafici</b>	1606-1613/ 1679
<b>AUTH - Sigla per citazione</b>	00000371
<b>CMM - COMMITTENZA</b>	
<b>CMMN - Nome</b>	Giustiniani Ludovico
<b>CMMF - Fonte</b>	iscrizione
<b>MT - DATI TECNICI</b>	
<b>MTC - Materia e tecnica</b>	intonaco/ pittura a fresco
<b>MIS - MISURE</b>	
<b>MISR - Mancanza</b>	MNR
<b>CO - CONSERVAZIONE</b>	
<b>STC - STATO DI CONSERVAZIONE</b>	
<b>STCC - Stato di conservazione</b>	cattivo
<b>STCS - Indicazioni specifiche</b>	Crepe; cadute di intonaco. L'affresco è stato mutilato dalla riapertura di una bifora.
<b>DA - DATI ANALITICI</b>	
<b>DES - DESCRIZIONE</b>	
<b>DESO - Indicazioni sull'oggetto</b>	NR (recupero pregresso)
<b>DESI - Codifica Iconclass</b>	NR (recupero pregresso)
<b>DESS - Indicazioni sul soggetto</b>	Interno. Ecclesiastici: cardinali.
<b>ISR - ISCRIZIONI</b>	
<b>ISRC - Classe di appartenenza</b>	didascalica
<b>ISRS - Tecnica di scrittura</b>	a pennello
<b>ISRT - Tipo di caratteri</b>	lettere capitali
<b>ISRP - Posizione</b>	in basso, ai lati dello stemma
<b>ISRI - Trascrizione</b>	[---]EG[---] IN C[---]
	La decorazione del chiostro di S. Giacomo risale al 1659, come si legge nell'iscrizione sopra la porta d'ingresso; dalla stessa iscrizione - oggi assai rovinata, ma trascritta da Faloci Pulignani (1885) - apprendiamo che committente delle "Storie delle vite di San Filippo Benizi" fu Ludovico Giustiniani, Generale dell'Ordine dei Servi di Maria e in seguito Vescovo di Assisi. Al tempo di Faloci Pulignani era ancora visibile la firma dall'autore degli affreschi, il folignate Giovan Battista Michelini. Michelini, definito in un documento conservato presso l'Archivio di Stato di Foligno "pictor celeberrimus", fu attivo

**NSC - Notizie storico-critiche**

principalmente a Foligno e Gubbio; il ciclo con le "Storie di San Filippo Benizi", essendo nella fase avanzata della sua attività, si rivela alquanto di maniera ed è tutto giocato sulle formule predilette del classicismo romano. Al di sotto di ogni episodio compare lo stemma di una delle nobili famiglie di Foligno che avevano finanziato la decorazione: quello nel dipinto in esame, perduto, apparteneva alla famiglia Jacobilli. Ai lati dello stemma è un'iscrizione, della quale si conservano solo poche lettere, ma che ci è stata tramandata da Verona (1885, p. 17): "VEGGO UMILTADE E ZELO AMBO IN CONTESA/ QUESTO VUOL CHE L'EROE SUCCEDA A PIERO/ QUELLA ALL'ALTO DESTIN SI SENTE OFFESA/ E RICUSA FILIPPO IL SACRO IMPERO".

**TU - CONDIZIONE GIURIDICA E VINCOLI****CDG - CONDIZIONE GIURIDICA****CDGG - Indicazione generica**

proprietà Ente religioso cattolico

**DO - FONTI E DOCUMENTI DI RIFERIMENTO****FTA - DOCUMENTAZIONE FOTOGRAFICA****FTAX - Genere**

documentazione allegata

**FTAP - Tipo**

fotografia b/n

**FTAN - Codice identificativo**

SBAPPSAE PG 6340

**BIB - BIBLIOGRAFIA****BIBX - Genere**

bibliografia specifica

**BIBA - Autore**

Faloci Pulignani M.

**BIBD - Anno di edizione**

1885

**BIBH - Sigla per citazione**

00001709

**BIBN - V., pp., nn.**

p. 18

**BIB - BIBLIOGRAFIA****BIBX - Genere**

bibliografia specifica

**BIBA - Autore**

Verona A.C.

**BIBD - Anno di edizione**

1885

**BIBH - Sigla per citazione**

00001710

**BIB - BIBLIOGRAFIA****BIBX - Genere**

bibliografia specifica

**BIBA - Autore**

Pittura Seicento

**BIBD - Anno di edizione**

1980

**BIBN - V., pp., nn.**

p. 442

**AD - ACCESSO AI DATI****ADS - SPECIFICHE DI ACCESSO AI DATI****ADSP - Profilo di accesso**

3

**ADSM - Motivazione**

scheda di bene non adeguatamente sorvegliabile

**CM - COMPILAZIONE****CMP - COMPILAZIONE****CMPD - Data**

1981

**CMPN - Nome**

Sinigalliesi D.

**FUR - Funzionario**

<b>responsabile</b>	Valentino D. A.
<b>RVM - TRASCRIZIONE PER INFORMATIZZAZIONE</b>	
<b>RVMD - Data</b>	2006
<b>RVMN - Nome</b>	ARTPAST/ Donà A.
<b>AGG - AGGIORNAMENTO - REVISIONE</b>	
<b>AGGD - Data</b>	2006
<b>AGGN - Nome</b>	ARTPAST/ Donà A.
<b>AGGF - Funzionario responsabile</b>	NR (recupero pregresso)