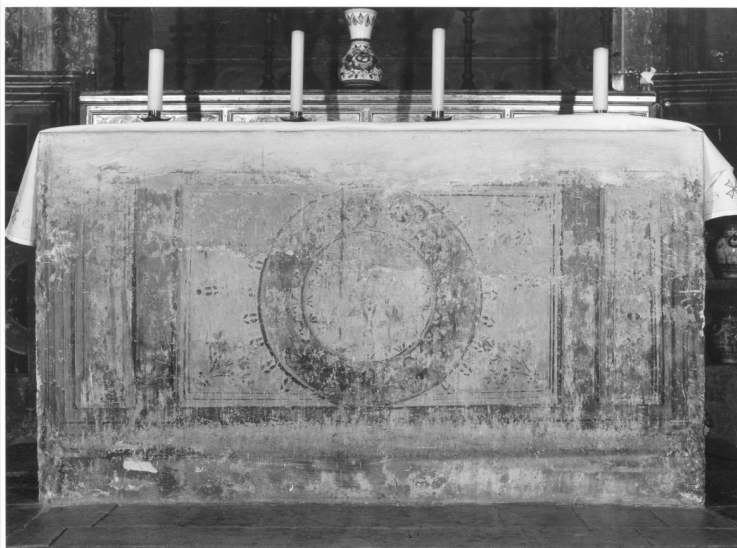


SCHEDA



CD - CODICI

TSK - Tipo scheda OA

LIR - Livello ricerca C

NCT - CODICE UNIVOCO

NCTR - Codice regione 10

NCTN - Numero catalogo generale 00006415

ESC - Ente schedatore S38

ECP - Ente competente S38

RV - RELAZIONI

OG - OGGETTO

OGT - OGGETTO

OGTD - Definizione altare

OGTT - Tipologia a blocco

LC - LOCALIZZAZIONE GEOGRAFICO-AMMINISTRATIVA

PVC - LOCALIZZAZIONE GEOGRAFICO-AMMINISTRATIVA ATTUALE

PVCS - Stato Italia

PVCR - Regione Umbria

PVCP - Provincia PG

PVCC - Comune Foligno

LDC - COLLOCAZIONE SPECIFICA

DT - CRONOLOGIA

DTZ - CRONOLOGIA GENERICA

DTZG - Secolo sec. XV

DTS - CRONOLOGIA SPECIFICA

DTSI - Da 1400

DTSF - A 1499

DTM - Motivazione cronologia analisi stilistica

AU - DEFINIZIONE CULTURALE

ATB - AMBITO CULTURALE

ATBD - Denominazione bottega italiana

ATBM - Motivazione dell'attribuzione analisi stilistica

ATB - AMBITO CULTURALE

ATBD - Denominazione ambito italiano

ATBM - Motivazione dell'attribuzione analisi stilistica

MT - DATI TECNICI

MTC - Materia e tecnica muratura

MTC - Materia e tecnica intonaco/ pittura a fresco

MIS - MISURE

MISA - Altezza 115

MISL - Larghezza 205

MISP - Profondità 140

CO - CONSERVAZIONE

STC - STATO DI CONSERVAZIONE

STCC - Stato di conservazione cattivo

STCS - Indicazioni specifiche La decorazione pittorica è pressoché completamente cancellata, specialmente ai lati.

DA - DATI ANALITICI

DES - DESCRIZIONE

DESO - Indicazioni sull'oggetto L'altare in muratura presenta una decorazione a fresco che simula il paliotto. Sul fronte, due finte lesene con motivi vegetali stilizzati e una finta specchiatura rettangolare, anch'essa ornata con gli stessi motivi, al cui interno è un cerchio; ai lati, un rombo all'interno del quale sono motivi decorativi pressoché cancellati. Sul lato destro si apre una porticina, poiché l'altare racchiude un ossario.

DESI - Codifica Iconclass NR (recupero pregresso)

DESS - Indicazioni sul soggetto NR (recupero pregresso)

NSC - Notizie storico-critiche L'altare, che si trova su un gradino sopraelevato (dalle due botole laterali si scende in una camera sotterranea dove venivano sepolte le suore), è produzione artigianale scadente, come dimostrano la sua semplicissima struttura e le tracce di decorazione che rimangono. Appartiene all'epoca della realizzazione del coro.

TU - CONDIZIONE GIURIDICA E VINCOLI

CDG - CONDIZIONE GIURIDICA

CDGG - Indicazione generica proprietà Ente religioso cattolico

DO - FONTI E DOCUMENTI DI RIFERIMENTO

FTA - DOCUMENTAZIONE FOTOGRAFICA

FTAX - Genere documentazione allegata

FTAP - Tipo fotografia b/n

| | |
|-------------------------------------|-------------------|
| FTAN - Codice identificativo | SBAPPSAE PG M1282 |
|-------------------------------------|-------------------|

AD - ACCESSO AI DATI

ADS - SPECIFICHE DI ACCESSO AI DATI

| | |
|----------------------------------|---|
| ADSP - Profilo di accesso | 3 |
|----------------------------------|---|

| | |
|---------------------------|--|
| ADSM - Motivazione | scheda di bene non adeguatamente sorvegliabile |
|---------------------------|--|

CM - COMPILAZIONE

CMP - COMPILAZIONE

| | |
|--------------------|------|
| CMPD - Data | 1981 |
|--------------------|------|

| | |
|--------------------|-----------------|
| CMPN - Nome | Sinigalliesi D. |
|--------------------|-----------------|

| | |
|---------------------------------------|-----------------|
| FUR - Funzionario responsabile | Valentino D. A. |
|---------------------------------------|-----------------|

RVM - TRASCRIZIONE PER INFORMATIZZAZIONE

| | |
|--------------------|------|
| RVMD - Data | 2006 |
|--------------------|------|

| | |
|--------------------|------------------|
| RVMN - Nome | ARTPAST/ Donà A. |
|--------------------|------------------|

AGG - AGGIORNAMENTO - REVISIONE

| | |
|--------------------|------|
| AGGD - Data | 2006 |
|--------------------|------|

| | |
|--------------------|------------------|
| AGGN - Nome | ARTPAST/ Donà A. |
|--------------------|------------------|

| | |
|--|-------------------------|
| AGGF - Funzionario responsabile | NR (recupero pregresso) |
|--|-------------------------|

AN - ANNOTAZIONI