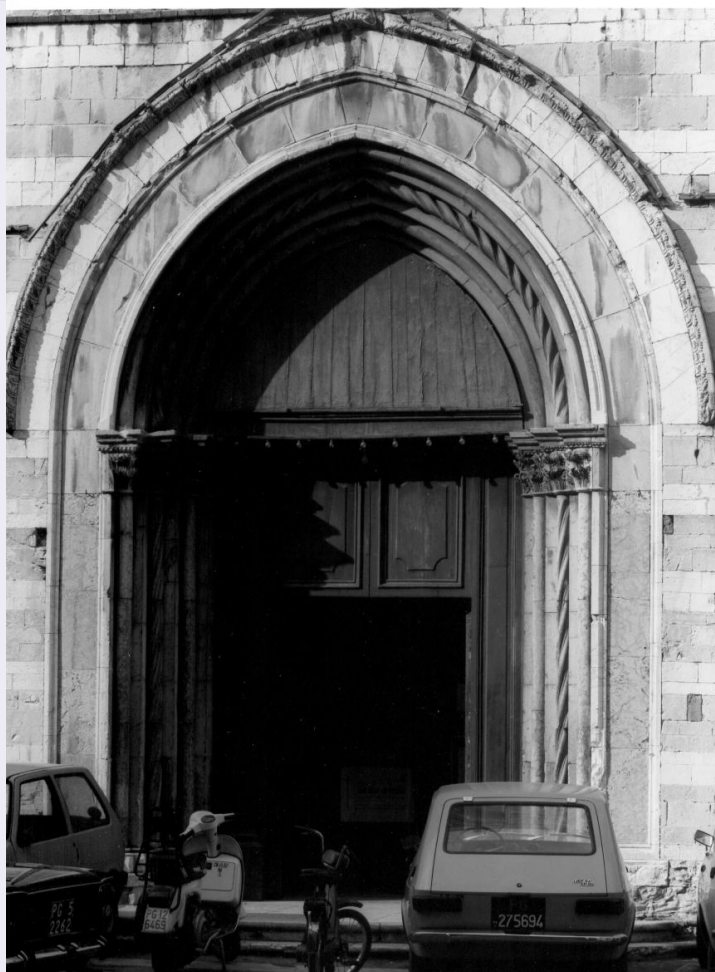


SCHEDA



CD - CODICI

TSK - Tipo scheda OA

LIR - Livello ricerca C

NCT - CODICE UNIVOCO

NCTR - Codice regione 10

NCTN - Numero catalogo
generale 00043381

ESC - Ente schedatore S38

ECP - Ente competente S38

RV - RELAZIONI

OG - OGGETTO

OGT - OGGETTO

OGTD - Definizione portale

OGTT - Tipologia a sesto acuto

LC - LOCALIZZAZIONE GEOGRAFICO-AMMINISTRATIVA

PVC - LOCALIZZAZIONE GEOGRAFICO-AMMINISTRATIVA ATTUALE

PVCS - Stato Italia

PVCR - Regione Umbria

PVCP - Provincia PG

PVCC - Comune Foligno

| | |
|---|---|
| LDC - COLLOCAZIONE SPECIFICA | |
| DT - CRONOLOGIA | |
| DTZ - CRONOLOGIA GENERICA | |
| DTZG - Secolo | sec. XV |
| DTS - CRONOLOGIA SPECIFICA | |
| DTSI - Da | 1402 |
| DTSF - A | 1402 |
| DTM - Motivazione cronologia | data |
| AU - DEFINIZIONE CULTURALE | |
| ATB - AMBITO CULTURALE | |
| ATBD - Denominazione | bottega umbra |
| ATBM - Motivazione dell'attribuzione | analisi stilistica |
| MT - DATI TECNICI | |
| MTC - Materia e tecnica | pietra/ scultura |
| MTC - Materia e tecnica | legno/ intaglio |
| MIS - MISURE | |
| MISA - Altezza | 400 |
| MISL - Larghezza | 250 |
| MIST - Validità | ca. |
| CO - CONSERVAZIONE | |
| STC - STATO DI CONSERVAZIONE | |
| STCC - Stato di conservazione | mediocre |
| STCS - Indicazioni specifiche | In corso evidenti processi di deperimento. |
| DA - DATI ANALITICI | |
| DES - DESCRIZIONE | |
| DESO - Indicazioni sull'oggetto | Il portale archiacuto, ornato da fascette e intagli, è formato da due ante mobili e decorato nella parte superiore da due specchiature modanate, delimitate da cornici. Nella strombatura sono presenti colonne con capitello gotico. |
| DESI - Codifica Iconclass | NR (recupero pregresso) |
| DESS - Indicazioni sul soggetto | NR (recupero pregresso) |
| NSC - Notizie storico-critiche | Il portale fu eseguito nel 1402, come ricordano due iscrizioni in pietra collocate ai lati di esso. Faloci Pulignani (1885, p. 10) rivela che nel vano dell'arco doveva essere stata dipinta qualche figura ad affresco poi scomparsa. Egli continua asserendo che in seguito l'arco fu chiuso da una tavola, come tutt'oggi si può constatare, decorata con gli stemmi di papa Pio IX, di un cardinale e dell'ordine dei Servi; ora però questi dipinti non sono più visibili. Di buona fattura risulta la decorazione dell'archivolto e i capitelli scolpiti in stile gotico. |
| TU - CONDIZIONE GIURIDICA E VINCOLI | |
| CDG - CONDIZIONE GIURIDICA | |
| | |

| | |
|---|--|
| CDGG - Indicazione generica | proprietà Ente religioso cattolico |
| DO - FONTI E DOCUMENTI DI RIFERIMENTO | |
| FTA - DOCUMENTAZIONE FOTOGRAFICA | |
| FTAX - Genere | documentazione allegata |
| FTAP - Tipo | fotografia b/n |
| FTAN - Codice identificativo | SBAPPSAE PG M3744 |
| FTA - DOCUMENTAZIONE FOTOGRAFICA | |
| FTAX - Genere | documentazione allegata |
| FTAP - Tipo | fotografia b/n |
| BIB - BIBLIOGRAFIA | |
| BIBX - Genere | bibliografia specifica |
| BIBA - Autore | Faloci Pulignani M. |
| BIBD - Anno di edizione | 1885 |
| BIBH - Sigla per citazione | 00001709 |
| BIBN - V., pp., nn. | p. 10 |
| BIB - BIBLIOGRAFIA | |
| BIBX - Genere | bibliografia specifica |
| BIBA - Autore | Messini A. |
| BIBD - Anno di edizione | 1969 |
| BIBH - Sigla per citazione | 00001732 |
| BIBN - V., pp., nn. | p. 68 |
| AD - ACCESSO AI DATI | |
| ADS - SPECIFICHE DI ACCESSO AI DATI | |
| ADSP - Profilo di accesso | 3 |
| ADSM - Motivazione | scheda di bene non adeguatamente sorvegliabile |
| CM - COMPILAZIONE | |
| CMP - COMPILAZIONE | |
| CMPD - Data | 1985 |
| CMPN - Nome | D'Alessandro A. |
| FUR - Funzionario responsabile | Valentino D. A. |
| RVM - TRASCRIZIONE PER INFORMATIZZAZIONE | |
| RVMD - Data | 2006 |
| RVMN - Nome | ARTPAST/ Donà A. |
| AGG - AGGIORNAMENTO - REVISIONE | |
| AGGD - Data | 2006 |
| AGGN - Nome | ARTPAST/ Donà A. |
| AGGF - Funzionario responsabile | NR (recupero pregresso) |
| AN - ANNOTAZIONI | |