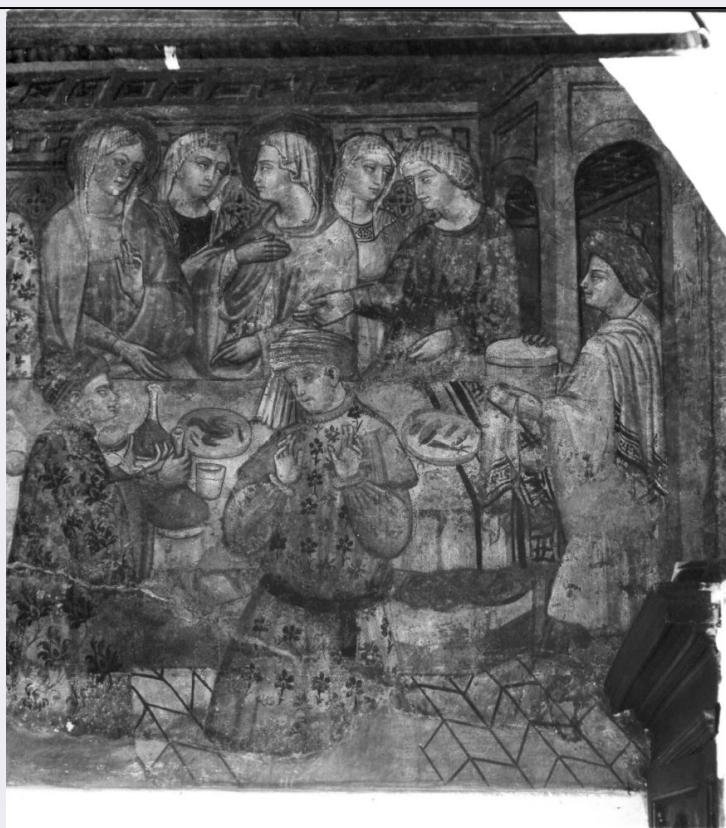


SCHEDA



CD - CODICI

TSK - Tipo scheda OA

LIR - Livello ricerca C

NCT - CODICE UNIVOCO

NCTR - Codice regione 10

NCTN - Numero catalogo generale 00133889

ESC - Ente schedatore S38

ECP - Ente competente S38

RV - RELAZIONI

OG - OGGETTO

OGT - OGGETTO

OGTD - Definizione dipinto

SGT - SOGGETTO

SGTI - Identificazione nozze di Cana

LC - LOCALIZZAZIONE GEOGRAFICO-AMMINISTRATIVA

PVC - LOCALIZZAZIONE GEOGRAFICO-AMMINISTRATIVA ATTUALE

PVCS - Stato Italia

PVCR - Regione Umbria

PVCP - Provincia PG

PVCC - Comune	Foligno
LDC - COLLOCAZIONE SPECIFICA	
UB - UBICAZIONE E DATI PATRIMONIALI	
UBO - Ubicazione originaria	OR
DT - CRONOLOGIA	
DTZ - CRONOLOGIA GENERICA	
DTZG - Secolo	sec. XV
DTZS - Frazione di secolo	prima metà
DTS - CRONOLOGIA SPECIFICA	
DTSI - Da	1400
DTSF - A	1449
DTM - Motivazione cronologia	bibliografia
ADT - Altre datazioni	1451 post
AU - DEFINIZIONE CULTURALE	
AUT - AUTORE	
AUTS - Riferimento all'autore	attribuito
AUTM - Motivazione dell'attribuzione	bibliografia
AUTN - Nome scelto	Mazzaforte Giovanni di Corraduccio
AUTA - Dati anagrafici	notizie 1404-1437
AUTH - Sigla per citazione	00000006
AAT - Altre attribuzioni	Andrea di Cagno di Morico
AAT - Altre attribuzioni	Mazzaforte Pietro di Giovanni
MT - DATI TECNICI	
MTC - Materia e tecnica	intonaco/ pittura a fresco
MIS - MISURE	
MISA - Altezza	290
MISL - Larghezza	570
CO - CONSERVAZIONE	
STC - STATO DI CONSERVAZIONE	
STCC - Stato di conservazione	mediocre
STCS - Indicazioni specifiche	Sollevamenti di colore; crepe.
DA - DATI ANALITICI	
DES - DESCRIZIONE	
DESO - Indicazioni sull'oggetto	NR (recupero pregresso)
DESI - Codifica Iconclass	NR (recupero pregresso)
DESS - Indicazioni sul soggetto	Personaggi: Gesù; Madonna; Apostoli; maestro di tavola. Figure: convitati; servitori. Mobilia: tavolo. Oggetti: idrie; brocche; piatti; bicchieri.

NSC - Notizie storico-critiche

Gli affreschi del refettorio, tutti incentrati, dato il luogo di collocazione, sul tema del convito, hanno dato origine ai pareri più disparati: Bragazzi (1859) li definisce "della mano di Giotto"; Guardabassi e Carattoli in una scheda datata 3 maggio 1864 li dicono "del sec. XV di un imitatore di Giotto"; successivamente, il solo Guardabassi (1872) li dice "opere del XVI secolo" (forse è un errore di stampa); Faloci Pulignani (1909) li data al sec. XV; Cristofani (1911) li attribuisce a "un artista eugubino cresciuto alla scuola del Nelli"; Van Marle (1927) specifica che l'esecutore segue l'ultima maniera del Nelli; Gamba (1949) ne nota la "piacevolezza narrativa e esecutiva"; Zeri (1961) ritiene che spettino allo stesso autore degli affreschi di S. Maria in Campis a Foligno; Kaftal (1965, col. 753) li considera di scuola nellesca; Rossi (1972) trova numerosi contatti con una tavola della Pinacoteca di Macerata attribuita a Giacomo di Recanati. Più recentemente, Boskovits (1975) ritiene che gli affreschi siano da attribuire a Giovanni di Corraduccio, parere condiviso da Scarpellini (1976), tranne che per la datazione, dal primo stabilita intorno al 1400, dal secondo spostata al terzo decennio del sec. XV, vicino agli affreschi del Nelli a Palazzo Trinci. Negli ultimi anni, gli affreschi sono stati spostati dal corpus di Giovanni di Corraduccio al gruppo di opere riferite in via Ipotetica ad Andrea di Cagno (Fratini-Lunghi 1984, Todini, 1989). Benazzi (2000) li attribuisce invece a Pietro di Giovanni Mazzaforte, ritenendoli successivi al 1451.

TU - CONDIZIONE GIURIDICA E VINCOLI**CDG - CONDIZIONE GIURIDICA****CDGG - Indicazione
generica**

proprietà Ente religioso cattolico

DO - FONTI E DOCUMENTI DI RIFERIMENTO**FTA - DOCUMENTAZIONE FOTOGRAFICA****FTAX - Genere**

documentazione allegata

FTAP - Tipo

fotografia b/n

FTAN - Codice identificativo

GFN N23086

FTA - DOCUMENTAZIONE FOTOGRAFICA**FTAX - Genere**

documentazione allegata

FTAP - Tipo

fotografia b/n

FTA - DOCUMENTAZIONE FOTOGRAFICA**FTAX - Genere**

documentazione allegata

FTAP - Tipo

fotografia b/n

FTA - DOCUMENTAZIONE FOTOGRAFICA**FTAX - Genere**

documentazione allegata

FTAP - Tipo

fotografia b/n

FTA - DOCUMENTAZIONE FOTOGRAFICA**FTAX - Genere**

documentazione allegata

FTAP - Tipo

fotografia b/n

FTA - DOCUMENTAZIONE FOTOGRAFICA**FTAX - Genere**

documentazione allegata

FTAP - Tipo

fotografia b/n

BIB - BIBLIOGRAFIA**BIBX - Genere**

bibliografia specifica

BIBA - Autore	Bragazzi G.
BIBD - Anno di edizione	1859
BIBH - Sigla per citazione	00001806
BIBN - V., pp., nn.	p. 144
BIB - BIBLIOGRAFIA	
BIBX - Genere	bibliografia specifica
BIBA - Autore	Guardabassi M.
BIBD - Anno di edizione	1872
BIBH - Sigla per citazione	00000055
BIBN - V., pp., nn.	p. 76
BIB - BIBLIOGRAFIA	
BIBX - Genere	bibliografia specifica
BIBA - Autore	Faloci Pulignani M.
BIBD - Anno di edizione	1909
BIBH - Sigla per citazione	00001711
BIBN - V., pp., nn.	p. 80
BIB - BIBLIOGRAFIA	
BIBX - Genere	bibliografia specifica
BIBA - Autore	Cristofani G.
BIBD - Anno di edizione	1911
BIBH - Sigla per citazione	00001811
BIB - BIBLIOGRAFIA	
BIBX - Genere	bibliografia specifica
BIBA - Autore	Van Marle R.
BIBD - Anno di edizione	1927
BIBH - Sigla per citazione	00000355
BIBN - V., pp., nn.	V. VIII, p. 362
BIB - BIBLIOGRAFIA	
BIBX - Genere	bibliografia specifica
BIBA - Autore	Gamba C.
BIBD - Anno di edizione	1948
BIBH - Sigla per citazione	00000528
BIBN - V., pp., nn.	p. XII
BIB - BIBLIOGRAFIA	
BIBX - Genere	bibliografia specifica
BIBA - Autore	Zeri F.
BIBD - Anno di edizione	1961
BIBH - Sigla per citazione	00001626
BIBN - V., pp., nn.	p. 64
BIB - BIBLIOGRAFIA	
BIBX - Genere	bibliografia specifica
BIBA - Autore	Kaftal G.

BIBD - Anno di edizione	1965
BIBH - Sigla per citazione	00000714
BIB - BIBLIOGRAFIA	
BIBX - Genere	bibliografia specifica
BIBA - Autore	Rossi F.
BIBD - Anno di edizione	1972
BIBH - Sigla per citazione	00001807
BIBN - V., pp., nn.	p. 202
BIB - BIBLIOGRAFIA	
BIBX - Genere	bibliografia specifica
BIBA - Autore	Boskovits M.
BIBD - Anno di edizione	1975
BIBH - Sigla per citazione	00001782
BIB - BIBLIOGRAFIA	
BIBX - Genere	bibliografia specifica
BIBA - Autore	Scarpellini P.
BIBD - Anno di edizione	1976
BIBH - Sigla per citazione	00000868
BIBN - V., pp., nn.	pp. 37-38, 94-95
AD - ACCESSO AI DATI	
ADS - SPECIFICHE DI ACCESSO AI DATI	
ADSP - Profilo di accesso	3
ADSM - Motivazione	scheda di bene non adeguatamente sorvegliabile
CM - COMPILAZIONE	
CMP - COMPILAZIONE	
CMPD - Data	1975
CMPN - Nome	Gnoli C.
FUR - Funzionario responsabile	Santi F.
FUR - Funzionario responsabile	Valentino D. A.
RVM - TRASCRIZIONE PER INFORMATIZZAZIONE	
RVMD - Data	2006
RVMN - Nome	ARTPAST/ Donà A.
AGG - AGGIORNAMENTO - REVISIONE	
AGGD - Data	1981
AGGN - Nome	Sinigalliesi D.
AGGF - Funzionario responsabile	NR (recupero pregresso)
AGG - AGGIORNAMENTO - REVISIONE	
AGGD - Data	2006
AGGN - Nome	ARTPAST/ Donà A.
AGGF - Funzionario	

responsabile

NR (recupero pregresso)

AN - ANNOTAZIONI