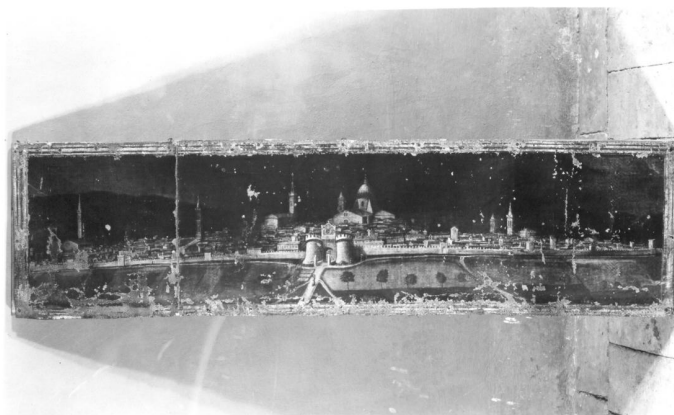


SCHEDA



CD - CODICI

TSK - Tipo scheda	OA
LIR - Livello ricerca	I
NCT - CODICE UNIVOCO	
NCTR - Codice regione	10
NCTN - Numero catalogo generale	00134312
ESC - Ente schedatore	S38
ECP - Ente competente	S38

OG - OGGETTO

OGT - OGGETTO	
OGTD - Definizione	dipinto
SGT - SOGGETTO	
SGTI - Identificazione	veduta di Foligno

LC - LOCALIZZAZIONE GEOGRAFICO-AMMINISTRATIVA

PVC - LOCALIZZAZIONE GEOGRAFICO-AMMINISTRATIVA ATTUALE

PVCS - Stato	Italia
PVCR - Regione	Umbria
PVCP - Provincia	PG
PVCC - Comune	Foligno

LDC - COLLOCAZIONE SPECIFICA

LDCT - Tipologia	palazzo
LDCQ - Qualificazione	museo
LDCN - Denominazione	Palazzo Trinci
LDCU - Denominazione spazio viabilistico	Piazza della Repubblica
LDCM - Denominazione raccolta	Pinacoteca Comunale
LDCS - Specifiche	Sala V.

DT - CRONOLOGIA

DTZ - CRONOLOGIA GENERICA**DTZG - Secolo** sec. XVI**DTZS - Frazione di secolo** fine**DTS - CRONOLOGIA SPECIFICA****DTSI - Da** 1590**DTSF - A** 1599**DTM - Motivazione cronologia** bibliografia**AU - DEFINIZIONE CULTURALE****AUT - AUTORE****AUTM - Motivazione dell'attribuzione** bibliografia**AUTN - Nome scelto** Spacca Ascensidonio detto Fantino**AUTA - Dati anagrafici** notizie 1589-1646**AUTH - Sigla per citazione** 00000067**MT - DATI TECNICI****MTC - Materia e tecnica** tela/ pittura a olio**MIS - MISURE****MISA - Altezza** 35**MISL - Larghezza** 130**CO - CONSERVAZIONE****STC - STATO DI CONSERVAZIONE****STCC - Stato di conservazione** mediocre**DA - DATI ANALITICI****DES - DESCRIZIONE****DESO - Indicazioni sull'oggetto** NR (recupero pregresso)**DESI - Codifica Iconclass** NR (recupero pregresso)**DESS - Indicazioni sul soggetto** Vedute: Foligno.**TU - CONDIZIONE GIURIDICA E VINCOLI****CDG - CONDIZIONE GIURIDICA****CDGG - Indicazione generica** proprietà Ente pubblico territoriale**CDGS - Indicazione specifica** Comune di Foligno**CDGI - Indirizzo** Piazza della Repubblica, 10 - 06034 Foligno (PG)**DO - FONTI E DOCUMENTI DI RIFERIMENTO****FTA - DOCUMENTAZIONE FOTOGRAFICA****FTAX - Genere** documentazione allegata**FTAP - Tipo** fotografia b/n**FTAN - Codice identificativo** GFN F39408**AD - ACCESSO AI DATI****ADS - SPECIFICHE DI ACCESSO AI DATI**

ADSP - Profilo di accesso	1
ADSM - Motivazione	scheda contenente dati liberamente accessibili
CM - COMPILAZIONE	
CMP - COMPILAZIONE	
CMPD - Data	1975
CMPN - Nome	Gnoli C.
FUR - Funzionario responsabile	Santi F.
RVM - TRASCRIZIONE PER INFORMATIZZAZIONE	
RVMD - Data	2006
RVMN - Nome	ARTPAST/ Donà A.
AGG - AGGIORNAMENTO - REVISIONE	
AGGD - Data	2006
AGGN - Nome	ARTPAST/ Donà A.
AGGF - Funzionario responsabile	NR (recupero pregresso)
AN - ANNOTAZIONI	
OSS - Osservazioni	Presa in carico registro Soprintendenza n. 11096.