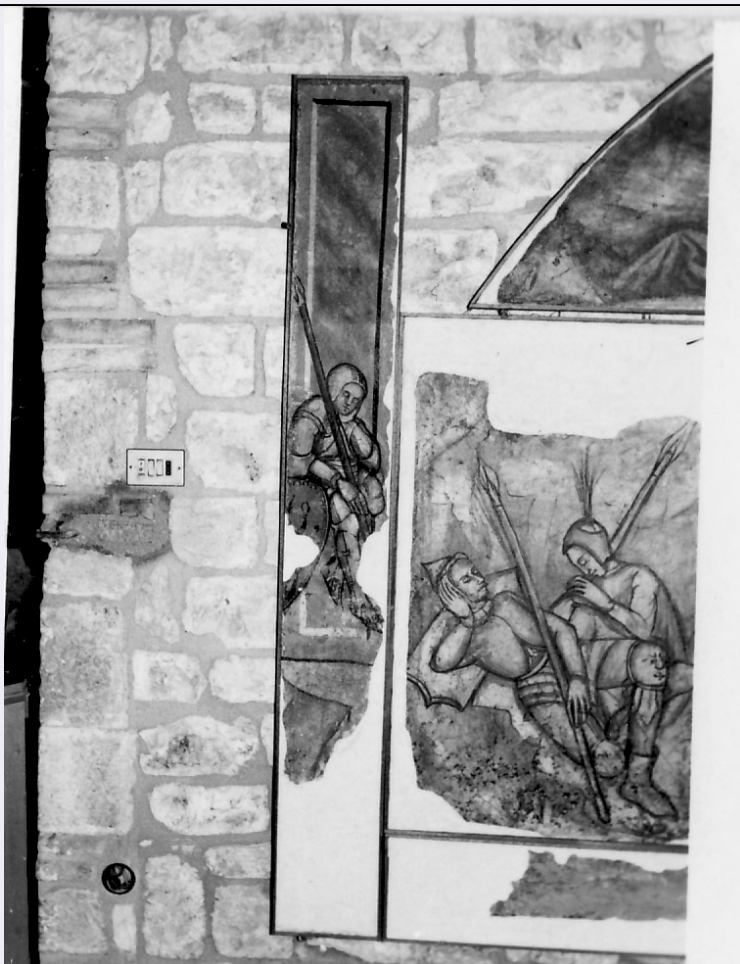


SCHEDA



CD - CODICI

TSK - Tipo scheda OA

LIR - Livello ricerca P

NCT - CODICE UNIVOCO

NCTR - Codice regione 10

NCTN - Numero catalogo generale 00149535

ESC - Ente schedatore S38

ECP - Ente competente S38

RV - RELAZIONI

OG - OGGETTO

OGT - OGGETTO

OGTD - Definizione dipinto

OGTV - Identificazione frammento

SGT - SOGGETTO

SGTI - Identificazione soldati atterriti di fronte al sepolcro vuoto di Cristo

LC - LOCALIZZAZIONE GEOGRAFICO-AMMINISTRATIVA

PVC - LOCALIZZAZIONE GEOGRAFICO-AMMINISTRATIVA ATTUALE

PVCS - Stato Italia

PVCR - Regione Umbria

PVCP - Provincia PG

PVCC - Comune	Gubbio
LDC - COLLOCAZIONE SPECIFICA	
LA - ALTRE LOCALIZZAZIONI GEOGRAFICO-AMMINISTRATIVE	
TCL - Tipo di localizzazione	luogo di provenienza
PRV - LOCALIZZAZIONE GEOGRAFICO-AMMINISTRATIVA	
PRVR - Regione	Umbria
PRVP - Provincia	PG
PRVC - Comune	Gubbio
PRC - COLLOCAZIONE SPECIFICA	
PRD - DATA	
PRDU - Data uscita	1966
DT - CRONOLOGIA	
DTZ - CRONOLOGIA GENERICA	
DTZG - Secolo	sec. XV
DTZS - Frazione di secolo	seconda metà
DTS - CRONOLOGIA SPECIFICA	
DTSI - Da	1450
DTSF - A	1478
DTM - Motivazione cronologia	analisi stilistica
AU - DEFINIZIONE CULTURALE	
AUT - AUTORE	
AUTS - Riferimento all'autore	attribuito
AUTM - Motivazione dell'attribuzione	analisi stilistica
AUTN - Nome scelto	Bedi Jacopo
AUTA - Dati anagrafici	notizie 1432-1478
AUTH - Sigla per citazione	00000379
MT - DATI TECNICI	
MTC - Materia e tecnica	intonaco/ pittura a fresco
MIS - MISURE	
MISA - Altezza	170
MISL - Larghezza	21
CO - CONSERVAZIONE	
STC - STATO DI CONSERVAZIONE	
STCC - Stato di conservazione	buono
DA - DATI ANALITICI	
DES - DESCRIZIONE	
DESO - Indicazioni	Il dipinto è collocato nel primo pannello in basso sulla parete sinistra. Raffigura un soldato che dorme, con corazza e porta uno scudo e una lancia. La figura è disegnata da pannellato in nero mentre non è

sull'oggetto	completa nel colore. Il pannellato rettangolare è contornato da linee rosse su finto marmo.
DESI - Codifica Iconclass	NR (recupero pregresso)
DESS - Indicazioni sul soggetto	Figure maschili. Armi.

TU - CONDIZIONE GIURIDICA E VINCOLI

CDG - CONDIZIONE GIURIDICA

CDGG - Indicazione generica	proprietà Ente religioso cattolico
------------------------------------	------------------------------------

DO - FONTI E DOCUMENTI DI RIFERIMENTO

FTA - DOCUMENTAZIONE FOTOGRAFICA

FTAX - Genere	documentazione allegata
FTAP - Tipo	fotografia b/n
FTAN - Codice identificativo	A.F.S.B.A.A.A.S.PG 149535

BIB - BIBLIOGRAFIA

BIBX - Genere	bibliografia specifica
BIBA - Autore	Cavalcaselle G.B.
BIBD - Anno di edizione	1840
BIBH - Sigla per citazione	00001722

BIB - BIBLIOGRAFIA

BIBX - Genere	bibliografia specifica
BIBA - Autore	Lucarelli O.
BIBD - Anno di edizione	1888
BIBH - Sigla per citazione	00001531

BIB - BIBLIOGRAFIA

BIBX - Genere	bibliografia specifica
BIBA - Autore	Gnoli U.
BIBD - Anno di edizione	1923
BIBH - Sigla per citazione	00000313

AD - ACCESSO AI DATI

ADS - SPECIFICHE DI ACCESSO AI DATI

ADSP - Profilo di accesso	3
ADSM - Motivazione	scheda di bene non adeguatamente sorvegliabile

CM - COMPILAZIONE

CMP - COMPILAZIONE

CMPD - Data	1985
CMPN - Nome	Sannipoli S.

FUR - Funzionario responsabile	Abbozzo F.
---------------------------------------	------------

RVM - TRASCRIZIONE PER INFORMATIZZAZIONE

RVMD - Data	2006
RVMN - Nome	ARTPAST/ Delogu G. F.

AGG - AGGIORNAMENTO - REVISIONE

AGGD - Data	2006
AGGN - Nome	ARTPAST/ Delogu G. F.
AGGF - Funzionario responsabile	NR (recupero pregresso)
AN - ANNOTAZIONI	