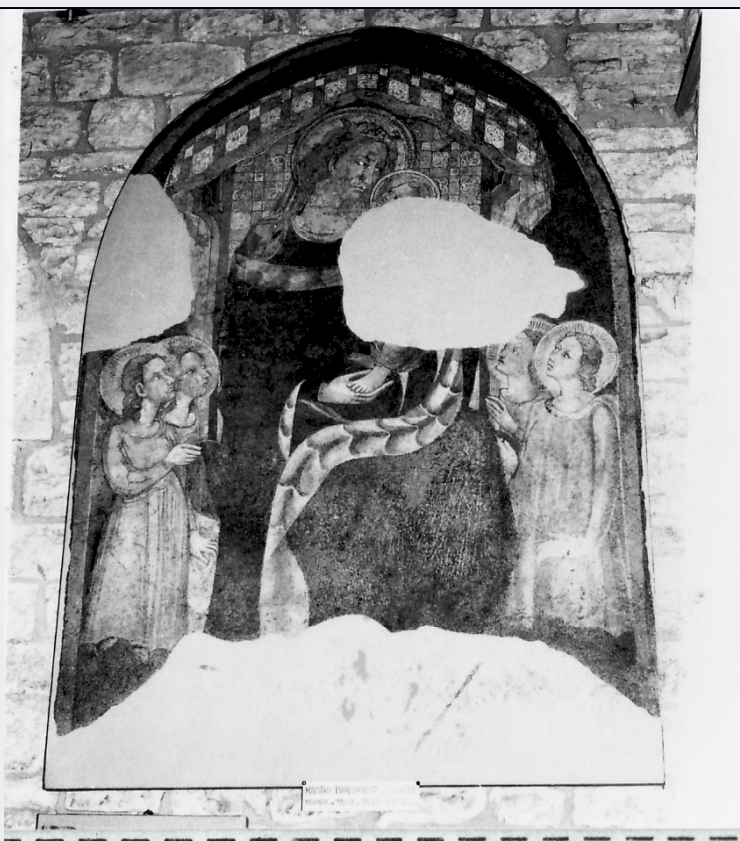


SCHEDA



CD - CODICI

TSK - Tipo scheda OA

LIR - Livello ricerca P

NCT - CODICE UNIVOCO

NCTR - Codice regione 10

NCTN - Numero catalogo generale 00149604

ESC - Ente schedatore S38

ECP - Ente competente S38

RV - RELAZIONI

OG - OGGETTO

OGT - OGGETTO

OGTD - Definizione dipinto

OGTV - Identificazione opera isolata

SGT - SOGGETTO

SGTI - Identificazione Madonna in Maestà

LC - LOCALIZZAZIONE GEOGRAFICO-AMMINISTRATIVA

PVC - LOCALIZZAZIONE GEOGRAFICO-AMMINISTRATIVA ATTUALE

PVCS - Stato Italia

PVCR - Regione Umbria

PVCP - Provincia PG

PVCC - Comune Gubbio

LDC - COLLOCAZIONE

SPECIFICA**LA - ALTRE LOCALIZZAZIONI GEOGRAFICO-AMMINISTRATIVE****TCL - Tipo di localizzazione** luogo di provenienza**PRV - LOCALIZZAZIONE GEOGRAFICO-AMMINISTRATIVA****PRVR - Regione** Umbria**PRVP - Provincia** PG**PRVC - Comune** Gubbio**PRC - COLLOCAZIONE SPECIFICA****PRD - DATA****PRDU - Data uscita** 1966**DT - CRONOLOGIA****DTZ - CRONOLOGIA GENERICA****DTZG - Secolo** sec. XIV**DTZS - Frazione di secolo** secondo quarto**DTS - CRONOLOGIA SPECIFICA****DTSI - Da** 1339**DTSF - A** 1339**DTM - Motivazione cronologia** analisi storica**AU - DEFINIZIONE CULTURALE****AUT - AUTORE****AUTS - Riferimento all'autore** attribuito**AUTM - Motivazione dell'attribuzione** analisi stilistica**AUTN - Nome scelto** Maestro Espressionista di Santa Chiara**AUTA - Dati anagrafici** notizie prima metà sec. XIV**AUTH - Sigla per citazione** 00000654**MT - DATI TECNICI****MTC - Materia e tecnica** intonaco/ pittura a fresco**MIS - MISURE****MISA - Altezza** 200**MISL - Larghezza** 160**FRM - Formato** centinato**CO - CONSERVAZIONE****STC - STATO DI CONSERVAZIONE****STCC - Stato di conservazione** buono**RS - RESTAURI****RST - RESTAURI****RSTD - Data** 1963**RST - RESTAURI****RSTD - Data** 1971

RSTN - Nome operatore	Sossi Gastone
DA - DATI ANALITICI	
DES - DESCRIZIONE	
DESO - Indicazioni sull'oggetto	L'affresco rappresenta la Madonna in trono con infante stante e quattro Angeli in basso ai lati dipinti di profilo. Maestosa è la figura della Madonna. Del Bimbo si è perso gran parte del corpo con il volto verso la Madre. Il baldacchino quadrettato è ricurvo e ricco di decorazioni geometriche.
DESI - Codifica Iconclass	NR (recupero pregresso)
DESS - Indicazioni sul soggetto	Soggetti sacri. Personaggi: Madonna; Gesù Bambino. Figure: Angeli.
NSC - Notizie storico-critiche	L'affresco staccato dalla nicchia destra presso la facciata della chiesa di S. Maria dei Laici è stato un periodo nella casa di S. Ubaldo in Gubbio e si trova ora collocato presso il Museo del Duomo sulla parete di fronte alla porta d'ingresso in alto a destra. Per molto tempo è stato attribuito alla scuola del Palmerucci. Ora viene attribuito al "Maestro Espressionista di S. Chiara" anonimo d'Assisi che subì l'influenza di Giotto. E' forse dello stesso "Maestro di S. Francesco"; dipinge nel 1283 la pala con S. Chiara ad Assisi. Quindi questo autore con influenze anche cimabuesche lavora intorno all'anno 1300 e ha una personalità ben precisa. Si tratta di un artista che, educato nell'inquieta atmosfera della cultura umbra dell'ultimo '200 agitata da movimenti eretici e passioni religiose, incontrò, a cavallo dei due secoli, con il linguaggio sobrio e grave dell'arte grottesca. Le opere presenti a Gubbio sono del periodo legato a queste nuove impressioni e presentano ritmi più svelti. Oltre a quest'opera (la cui costituzione con il baldacchino ricurvo richiama quella de "Gloriosus Franciscus" sulle vele della Basilica esistente). Troviamo a Gubbio una decorazione rovinata della cappella Sforzolini nella Chiesa di S. Francesco e due busti di Santi dipinti nell'interno della "casa di S. Ubaldo". Eseguiti intorno al 1320 studiando attentamente queste opere si nota l'ascendente dello stile di Giotto. Sullo spessore del tabernacolo vi erano altre pitture di Santi e decorazioni. L'arte dell'espressionista di S. Chiara è una componente della scuola umbra. Il Previstali battezzò il pittore "Maestro Espressionista di S. Chiara" (Miklo Boskovits 1968, pag. 118- 120- 127). Altri identificano il "Maestro Espressionista" con Agnolo da Gubbio attivo nel sec. XIV. L'affresco era già stato oggetto di restauro nel 1963. il distacco risale al 1971 ad opere del restauratore Gastone Sossi.
TU - CONDIZIONE GIURIDICA E VINCOLI	
CDG - CONDIZIONE GIURIDICA	
CDGG - Indicazione generica	proprietà Ente religioso cattolico
DO - FONTI E DOCUMENTI DI RIFERIMENTO	
FTA - DOCUMENTAZIONE FOTOGRAFICA	
FTAX - Genere	documentazione allegata
FTAP - Tipo	fotografia b/n
FTAN - Codice identificativo	A.F.S.B.A.A.A.S.PG 149604
BIB - BIBLIOGRAFIA	
BIBX - Genere	bibliografia specifica
BIBA - Autore	Boskovits M.

BIBD - Anno di edizione	1971
BIBH - Sigla per citazione	00002286
BIBN - V., pp., nn.	pp. 118, 120, 127
AD - ACCESSO AI DATI	
ADS - SPECIFICHE DI ACCESSO AI DATI	
ADSP - Profilo di accesso	3
ADSM - Motivazione	scheda di bene non adeguatamente sorvegliabile
CM - COMPILAZIONE	
CMP - COMPILAZIONE	
CMPD - Data	1985
CMPN - Nome	Sannipoli S.
FUR - Funzionario responsabile	Abbozzo F.
RVM - TRASCRIZIONE PER INFORMATIZZAZIONE	
RVMD - Data	2006
RVMN - Nome	ARTPAST/ Delogu G. F.
AGG - AGGIORNAMENTO - REVISIONE	
AGGD - Data	2006
AGGN - Nome	ARTPAST/ Delogu G. F.
AGGF - Funzionario responsabile	NR (recupero pregresso)
AN - ANNOTAZIONI	