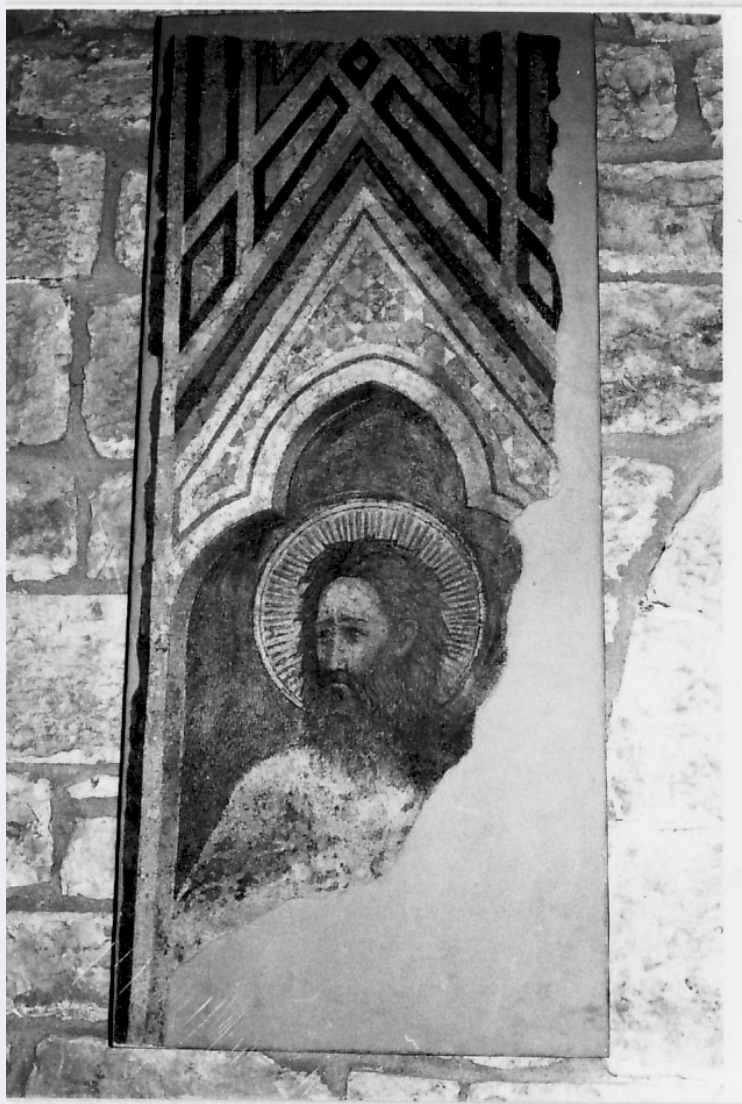


# SCHEDA



## CD - CODICI

TSK - Tipo scheda OA

LIR - Livello ricerca P

### NCT - CODICE UNIVOCO

NCTR - Codice regione 10

NCTN - Numero catalogo  
generale 00149605

ESC - Ente schedatore S38

ECP - Ente competente S38

## RV - RELAZIONI

## OG - OGGETTO

### OGT - OGGETTO

OGTD - Definizione dipinto

OGTV - Identificazione opera isolata

### SGT - SOGGETTO

SGTI - Identificazione Santo

## LC - LOCALIZZAZIONE GEOGRAFICO-AMMINISTRATIVA

**PVC - LOCALIZZAZIONE GEOGRAFICO-AMMINISTRATIVA ATTUALE**

<b>PVCS - Stato</b>	Italia
<b>PVCR - Regione</b>	Umbria
<b>PVCP - Provincia</b>	PG
<b>PVCC - Comune</b>	Gubbio

**LDC - COLLOCAZIONE SPECIFICA****LA - ALTRE LOCALIZZAZIONI GEOGRAFICO-AMMINISTRATIVE**

<b>TCL - Tipo di localizzazione</b>	luogo di provenienza
-------------------------------------	----------------------

**PRV - LOCALIZZAZIONE GEOGRAFICO-AMMINISTRATIVA**

<b>PRVR - Regione</b>	Umbria
<b>PRVP - Provincia</b>	PG
<b>PRVC - Comune</b>	Gubbio

**PRC - COLLOCAZIONE SPECIFICA****PRD - DATA**

<b>PRDU - Data uscita</b>	1966
---------------------------	------

**DT - CRONOLOGIA****DTZ - CRONOLOGIA GENERICA**

<b>DTZG - Secolo</b>	sec. XIV
<b>DTZS - Frazione di secolo</b>	secondo quarto

**DTS - CRONOLOGIA SPECIFICA**

<b>DTSI - Da</b>	1339
<b>DTSE - A</b>	1339

<b>DTM - Motivazione cronologia</b>	analisi storica
-------------------------------------	-----------------

**AU - DEFINIZIONE CULTURALE****AUT - AUTORE**

<b>AUTS - Riferimento all'autore</b>	attribuito
<b>AUTM - Motivazione dell'attribuzione</b>	analisi stilistica
<b>AUTN - Nome scelto</b>	Maestro Espressionista di Santa Chiara
<b>AUTA - Dati anagrafici</b>	notizie prima metà sec. XIV
<b>AUTH - Sigla per citazione</b>	00000654

**MT - DATI TECNICI**

<b>MTC - Materia e tecnica</b>	intonaco/ pittura a fresco
--------------------------------	----------------------------

**MIS - MISURE**

<b>MISA - Altezza</b>	120
<b>MISL - Larghezza</b>	70

**CO - CONSERVAZIONE****STC - STATO DI CONSERVAZIONE**

<b>STCC - Stato di conservazione</b>	discreto
--------------------------------------	----------

**RS - RESTAURI**

<b>RST - RESTAURI</b>	
<b>RSTD - Data</b>	1963
<b>RST - RESTAURI</b>	
<b>RSTD - Data</b>	1971
<b>RSTN - Nome operatore</b>	Sossi Gastone
<b>DA - DATI ANALITICI</b>	
<b>DES - DESCRIZIONE</b>	
<b>DESO - Indicazioni sull'oggetto</b>	Santo in una nicchia trilobata, ne resta solo il frammento del volto.
<b>DESI - Codifica Iconclass</b>	NR (recupero pregresso)
<b>DESS - Indicazioni sul soggetto</b>	Soggetti sacri. Personaggi: Santo.
<b>NSC - Notizie storico-critiche</b>	<p>L'affresco staccato dalla nicchia destra presso la facciata della chiesa di S. Maria dei Laici è stato un periodo nella casa di S. Ubaldo in Gubbio e si trova ora collocato presso il Museo del Duomo sulla parete di fronte alla porta d'ingresso in alto a destra. Per molto tempo è stato attribuito alla scuola del Palmerucci. Ora viene attribuito al "Maestro Espressionista di S. Chiara" anonimo d'Assisi che subì l'influenza di Giotto. E' forse dello stesso "Maestro di S. Francesco"; dipinge nel 1283 la pala con S. Chiara ad Assisi. Quindi questo autore con influenze anche cimabuesche lavora intorno all'anno 1300 e ha una personalità ben precisa. Si tratta di un artista che, educato nell'inquieta atmosfera della cultura umbra dell'ultimo '200 agitata da movimenti eretici e passioni religiose, incontrò, a cavallo dei due secoli, con il linguaggio sobrio e grave dell'arte grottesca. Le opere presenti a Gubbio sono del periodo legato a queste nuove impressioni e presentano ritmi più svelti. Oltre a quest'opera (la cui costituzione con il baldacchino ricurvo richiama quella de "Gloriosus Franciscus" sulle vele della Basilica esistente). Troviamo a Gubbio una decorazione rovinata della cappella Sforzolini nella Chiesa di S. Francesco e due busti di Santi dipinti nell'interno della "casa di S. Ubaldo". Eseguiti intorno al 1320 studiando attentamente queste opere si nota l'ascendente dello stile di Giotto. Sullo spessore del tabernacolo vi erano altre pitture di Santi e decorazioni. L'arte dell'espressionista di S. Chiara è una componente della scuola umbra. Il Previstali battezzò il pittore "Maestro Espressionista di S. Chiara" (Miklo Boskovits 1968, pag. 118- 120- 127 ). Altri identificano il "Maestro Espressionista" con Agnolo da Gubbio attivo nel sec. XIV.</p>
<b>TU - CONDIZIONE GIURIDICA E VINCOLI</b>	
<b>CDG - CONDIZIONE GIURIDICA</b>	
<b>CDGG - Indicazione generica</b>	proprietà Ente religioso cattolico
<b>DO - FONTI E DOCUMENTI DI RIFERIMENTO</b>	
<b>FTA - DOCUMENTAZIONE FOTOGRAFICA</b>	
<b>FTAX - Genere</b>	documentazione allegata
<b>FTAP - Tipo</b>	fotografia b/n
<b>FTAN - Codice identificativo</b>	A.F.S.B.A.A.A.S.PG 149605
<b>BIB - BIBLIOGRAFIA</b>	
<b>BIBX - Genere</b>	bibliografia specifica
<b>BIBA - Autore</b>	Boskovits M.

<b>BIBD - Anno di edizione</b>	1971
<b>BIBH - Sigla per citazione</b>	00002286
<b>BIBN - V., pp., nn.</b>	pp. 118, 120, 127
<b>AD - ACCESSO AI DATI</b>	
<b>ADS - SPECIFICHE DI ACCESSO AI DATI</b>	
<b>ADSP - Profilo di accesso</b>	3
<b>ADSM - Motivazione</b>	scheda di bene non adeguatamente sorvegliabile
<b>CM - COMPILAZIONE</b>	
<b>CMP - COMPILAZIONE</b>	
<b>CMPD - Data</b>	1985
<b>CMPN - Nome</b>	Sannipoli S.
<b>FUR - Funzionario responsabile</b>	Abbozzo F.
<b>RVM - TRASCRIZIONE PER INFORMATIZZAZIONE</b>	
<b>RVMD - Data</b>	2006
<b>RVMN - Nome</b>	ARTPAST/ Delogu G. F.
<b>AGG - AGGIORNAMENTO - REVISIONE</b>	
<b>AGGD - Data</b>	2006
<b>AGGN - Nome</b>	ARTPAST/ Delogu G. F.
<b>AGGF - Funzionario responsabile</b>	NR (recupero pregresso)
<b>AN - ANNOTAZIONI</b>	