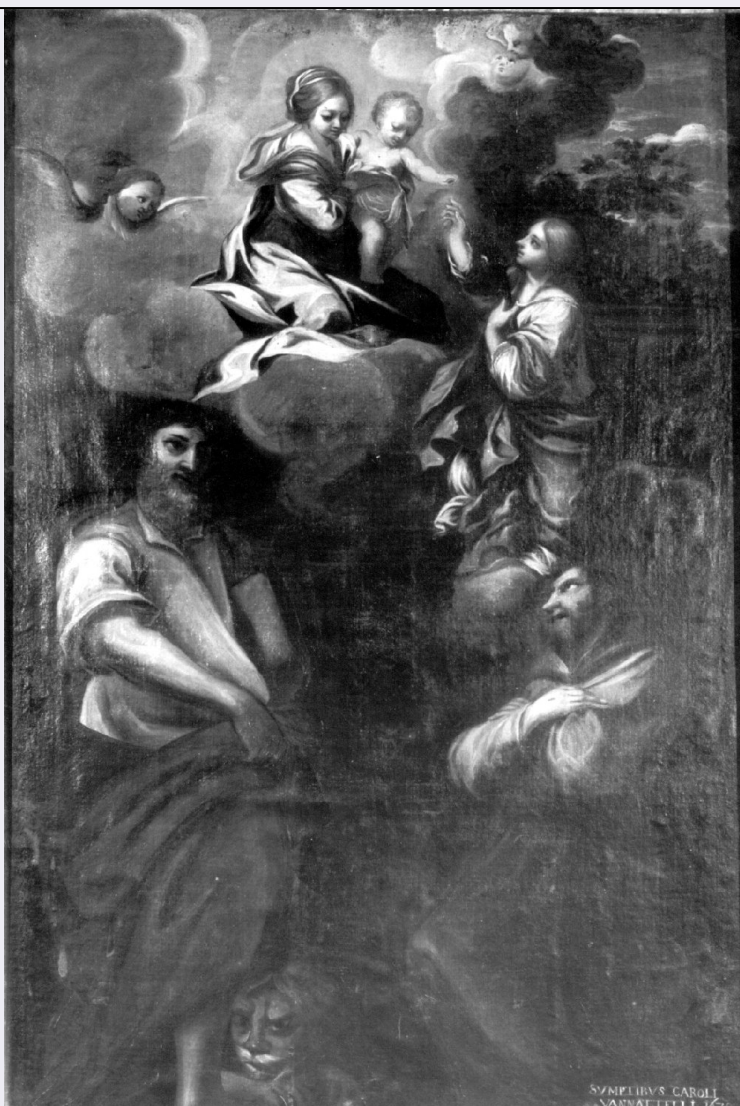


# SCHEDA



## CD - CODICI

TSK - Tipo scheda OA

LIR - Livello ricerca I

### NCT - CODICE UNIVOCO

NCTR - Codice regione 10

NCTN - Numero catalogo generale 00041346

ESC - Ente schedatore S38

ECP - Ente competente S38

## RV - RELAZIONI

### RVE - STRUTTURA COMPLESSA

RVEL - Livello 2

RVER - Codice bene radice 1000041346

RVES - Codice bene componente 1000041348

## OG - OGGETTO

### OGT - OGGETTO

OGTD - Definizione pala d'altare

<b>OGTV - Identificazione</b>	elemento d'insieme
<b>OGTP - Posizione</b>	al centro
<b>SGT - SOGGETTO</b>	
<b>SGTI - Identificazione</b>	matrimonio mistico di Santa Caterina d'Alessandria
<b>LC - LOCALIZZAZIONE GEOGRAFICO-AMMINISTRATIVA</b>	
<b>PVC - LOCALIZZAZIONE GEOGRAFICO-AMMINISTRATIVA ATTUALE</b>	
<b>PVCS - Stato</b>	Italia
<b>PVCR - Regione</b>	Umbria
<b>PVCP - Provincia</b>	PG
<b>PVCC - Comune</b>	Cascia
<b>LDC - COLLOCAZIONE SPECIFICA</b>	
<b>DT - CRONOLOGIA</b>	
<b>DTZ - CRONOLOGIA GENERICA</b>	
<b>DTZG - Secolo</b>	sec. XVII
<b>DTS - CRONOLOGIA SPECIFICA</b>	
<b>DTSI - Da</b>	1672
<b>DTSV - Validità</b>	(?)
<b>DTSF - A</b>	1672
<b>DTSL - Validità</b>	(?)
<b>DTM - Motivazione cronologia</b>	data
<b>AU - DEFINIZIONE CULTURALE</b>	
<b>AUT - AUTORE</b>	
<b>AUTS - Riferimento all'autore</b>	attribuito
<b>AUTR - Riferimento all'intervento</b>	esecutore
<b>AUTM - Motivazione dell'attribuzione</b>	analisi stilistica
<b>AUTN - Nome scelto</b>	Castellucci Salvi
<b>AUTA - Dati anagrafici</b>	1608/ 1672
<b>AUTH - Sigla per citazione</b>	00000499
<b>CMM - COMMITTENZA</b>	
<b>CMMN - Nome</b>	Vannattelli C.
<b>CMMD - Data</b>	1675
<b>CMMF - Fonte</b>	iscrizione
<b>MT - DATI TECNICI</b>	
<b>MTC - Materia e tecnica</b>	tela/ pittura a olio
<b>MIS - MISURE</b>	
<b>MISA - Altezza</b>	220
<b>MISL - Larghezza</b>	145
<b>CO - CONSERVAZIONE</b>	
<b>STC - STATO DI CONSERVAZIONE</b>	

<b>STCC - Stato di conservazione</b>	NR (recupero pregresso)
<b>STCS - Indicazioni specifiche</b>	restaurato di recente.
<b>DA - DATI ANALITICI</b>	
<b>DES - DESCRIZIONE</b>	
<b>DESO - Indicazioni sull'oggetto</b>	NR (recupero pregresso)
<b>DESI - Codifica Iconclass</b>	NR (recupero pregresso)
<b>DESS - Indicazioni sul soggetto</b>	Personaggi: Madonna; Gesù Bambino; Santa Caterina d'Alessandria; San Marco; San Francesco d'Assisi. Paesaggi: boschetto. Figure: cherubini. Attributi: (San Marco) leone. Attributi: (Santa Caterina d'Alessandria) ruota dentata.
<b>ISR - ISCRIZIONI</b>	
<b>ISRC - Classe di appartenenza</b>	documentaria
<b>ISRS - Tecnica di scrittura</b>	a pennello
<b>ISRT - Tipo di caratteri</b>	lettere capitali
<b>ISRP - Posizione</b>	in basso, a destra sotto San Francesco d'Assisi
<b>ISRI - Trascrizione</b>	SVMPTIBVS CAROLI/ VANNATTELLI 1675
<b>TU - CONDIZIONE GIURIDICA E VINCOLI</b>	
<b>CDG - CONDIZIONE GIURIDICA</b>	
<b>CDGG - Indicazione generica</b>	proprietà Ente religioso cattolico
<b>DO - FONTI E DOCUMENTI DI RIFERIMENTO</b>	
<b>FTA - DOCUMENTAZIONE FOTOGRAFICA</b>	
<b>FTAX - Genere</b>	documentazione allegata
<b>FTAP - Tipo</b>	fotografia b/n
<b>FTAN - Codice identificativo</b>	SBAPPSAE PG N20402
<b>AD - ACCESSO AI DATI</b>	
<b>ADS - SPECIFICHE DI ACCESSO AI DATI</b>	
<b>ADSP - Profilo di accesso</b>	3
<b>ADSM - Motivazione</b>	scheda di bene non adeguatamente sorvegliabile
<b>CM - COMPILAZIONE</b>	
<b>CMP - COMPILAZIONE</b>	
<b>CMPD - Data</b>	1994
<b>CMPN - Nome</b>	Lametti L.
<b>FUR - Funzionario responsabile</b>	Cristoferi F.
<b>RVM - TRASCRIZIONE PER INFORMATIZZAZIONE</b>	
<b>RVMD - Data</b>	2006
<b>RVMN - Nome</b>	ARTPAST/ Marino C.
<b>AGG - AGGIORNAMENTO - REVISIONE</b>	
<b>AGGD - Data</b>	2006
<b>AGGN - Nome</b>	ARTPAST/ Marino C.

**AGGF - Funzionario  
responsabile**

NR (recupero pregresso)

**AN - ANNOTAZIONI**