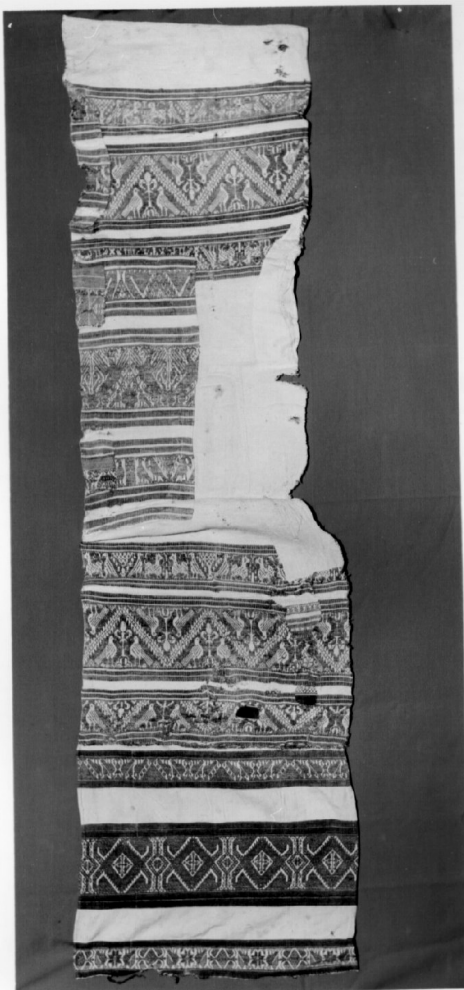


SCHEDA



CD - CODICI

TSK - Tipo scheda	OA
LIR - Livello ricerca	I
NCT - CODICE UNIVOCO	
NCTR - Codice regione	10
NCTN - Numero catalogo generale	00153730
ESC - Ente schedatore	S38
ECP - Ente competente	S38

OG - OGGETTO

OGT - OGGETTO	
OGTD - Definizione	tovaglia
OGTV - Identificazione	frammento

LC - LOCALIZZAZIONE GEOGRAFICO-AMMINISTRATIVA

PVC - LOCALIZZAZIONE GEOGRAFICO-AMMINISTRATIVA ATTUALE

PVCS - Stato	Italia
PVCR - Regione	Umbria
PVCP - Provincia	PG
PVCC - Comune	Norcia

LDC - COLLOCAZIONE SPECIFICA**DT - CRONOLOGIA****DTZ - CRONOLOGIA GENERICA****DTZG - Secolo** sec. XIX**DTS - CRONOLOGIA SPECIFICA****DTSI - Da** 1800**DTSV - Validità** ca.**DTSF - A** 1899**DTSL - Validità** ca.**DTM - Motivazione cronologia** analisi stilistica**AU - DEFINIZIONE CULTURALE****ATB - AMBITO CULTURALE****ATBD - Denominazione** manifattura umbra**ATBM - Motivazione dell'attribuzione** analisi stilistica**MT - DATI TECNICI****MTC - Materia e tecnica** lino/ tessuto/ trama lanciata**MTC - Materia e tecnica** cotone/ lanciato**MIS - MISURE****MISA - Altezza** 104**MISL - Larghezza** 58**MISV - Varie** m.d.: cm.6x18.5; cm.13x18**CO - CONSERVAZIONE****STC - STATO DI CONSERVAZIONE****STCC - Stato di conservazione** cattivo**STCS - Indicazioni specifiche** numerosi tasselli rammendi e lacune**DA - DATI ANALITICI****DES - DESCRIZIONE****DESO - Indicazioni sull'oggetto**

Tovaglia umbra composta dall'assemblaggio di due frammenti e di un grande tassello sempre di tessuto umbro. a) Frammento più grande; b) frammento più piccolo; c) tassello. Il modulo decorativo si compone da: a)1 - coppie di uccelli addorsati ad albero della vita alternati coppie di quadrupedi affrontati ad elemento stilizzato. Si ripete tre volte; a)2 - coppie di uccelli affrontati, ad alto elemento con fiore stilizzato inseriti per due volte l'una capovolta rispetto all'altra in una cornice a zig-zag. Il modulo si ripete spezzato una volta; b)1 - coppie di uccelli affrontati a fontana della vita, e addorsati ad albero della vita con frutti pendenti. I colori utilizzati sono il bianco per il fondo; blu indaco per la decorazione.

DESI - Codifica Iconclass NR (recupero pregresso)**DESS - Indicazioni sul soggetto** NR (recupero pregresso)**TU - CONDIZIONE GIURIDICA E VINCOLI**

CDG - CONDIZIONE GIURIDICA**CDGG - Indicazione
generica**

proprietà Ente religioso cattolico

DO - FONTI E DOCUMENTI DI RIFERIMENTO**FTA - DOCUMENTAZIONE FOTOGRAFICA****FTAX - Genere**

documentazione allegata

FTAP - Tipo

fotografia b/n

FTAN - Codice identificativo

SBAPPSAE PG 00153730

AD - ACCESSO AI DATI**ADS - SPECIFICHE DI ACCESSO AI DATI****ADSP - Profilo di accesso**

3

ADSM - Motivazione

scheda di bene non adeguatamente sorvegliabile

CM - COMPILAZIONE**CMP - COMPILAZIONE****CMPD - Data**

1986

CMPN - Nome

Giovacchini E.

**FUR - Funzionario
responsabile**

Benazzi G.

RVM - TRASCRIZIONE PER INFORMATIZZAZIONE**RVMD - Data**

2006

RVMN - Nome

ARTPAST/ Marino C.

AGG - AGGIORNAMENTO - REVISIONE**AGGD - Data**

2006

AGGN - Nome

ARTPAST/ Marino C.

**AGGF - Funzionario
responsabile**

NR (recupero pregresso)