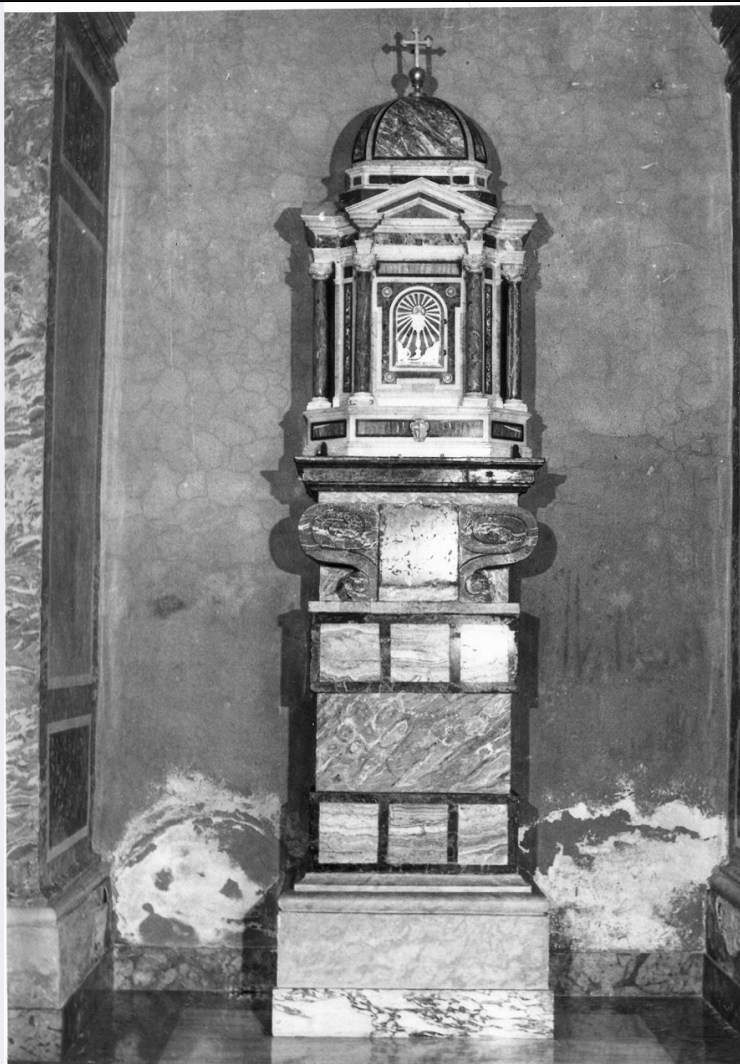


SCHEDA



CD - CODICI

TSK - Tipo scheda OA

LIR - Livello ricerca P

NCT - CODICE UNIVOCO

NCTR - Codice regione 10

NCTN - Numero catalogo generale 00005941

ESC - Ente schedatore S38

ECP - Ente competente S38

OG - OGGETTO

OGT - OGGETTO

OGTD - Definizione tabernacolo

OGTV - Identificazione opera isolata

LC - LOCALIZZAZIONE GEOGRAFICO-AMMINISTRATIVA

PVC - LOCALIZZAZIONE GEOGRAFICO-AMMINISTRATIVA ATTUALE

PVCS - Stato Italia

PVCR - Regione Umbria

PVCP - Provincia PG

| | |
|--|-----------------------------|
| PVCC - Comune | Perugia |
| LDC - COLLOCAZIONE SPECIFICA | |
| UB - UBICAZIONE E DATI PATRIMONIALI | |
| UBO - Ubicazione originaria | SC |
| INV - INVENTARIO DI MUSEO O SOPRINTENDENZA | |
| INVN - Numero | 3773 |
| INVD - Data | NR (recupero pregresso) |
| LA - ALTRE LOCALIZZAZIONI GEOGRAFICO-AMMINISTRATIVE | |
| TCL - Tipo di localizzazione | luogo di provenienza |
| PRV - LOCALIZZAZIONE GEOGRAFICO-AMMINISTRATIVA | |
| PRVR - Regione | Umbria |
| PRVP - Provincia | PG |
| PRVC - Comune | Perugia |
| PRC - COLLOCAZIONE SPECIFICA | |
| DT - CRONOLOGIA | |
| DTZ - CRONOLOGIA GENERICA | |
| DTZG - Secolo | sec. XVII |
| DTS - CRONOLOGIA SPECIFICA | |
| DTSI - Da | 1600 |
| DTSF - A | 1699 |
| DTM - Motivazione cronologia | analisi stilistica |
| AU - DEFINIZIONE CULTURALE | |
| AUT - AUTORE | |
| AUTS - Riferimento all'autore | attribuito |
| AUTM - Motivazione dell'attribuzione | bibliografia |
| AUTN - Nome scelto | Alessi Galeazzo |
| AUTA - Dati anagrafici | 1512/ 1572 |
| AUTH - Sigla per citazione | 00001104 |
| CMM - COMMITTENZA | |
| CMMN - Nome | Della Penna Aurea Gioconda |
| CMMD - Data | 1675 |
| CMMF - Fonte | stemma/ bibliografia |
| MT - DATI TECNICI | |
| MTC - Materia e tecnica | marmo/ intarsio/ sagomatura |
| MTC - Materia e tecnica | lapislazzulo/ incastonatura |
| MIS - MISURE | |
| MISA - Altezza | 374 |
| MISL - Larghezza | 90 |
| MISP - Profondità | 70 |

CO - CONSERVAZIONE**STC - STATO DI CONSERVAZIONE**

| | |
|--------------------------------------|-------|
| STCC - Stato di conservazione | buono |
|--------------------------------------|-------|

DA - DATI ANALITICI**DES - DESCRIZIONE**

| | |
|--|--|
| DESO - Indicazioni sull'oggetto | Il ciborio è posto su un supporto a tarsie marmoree policrome con due volute. Sul lato frontale, in alto, esso ha base poligonale su cui poggiano otto colonne con capitelli ionici, che sostengono la trabeazione e un timpano aperto; per ogni lato, cupola sormontata da una croce. |
| DESI - Codifica Iconclass | NR (recupero pregresso) |
| DESS - Indicazioni sul soggetto | NR (recupero pregresso) |

STM - STEMMI, EMBLEMI, MARCHI

| | |
|--------------------------------------|--|
| STMC - Classe di appartenenza | arme |
| STMQ - Qualificazione | gentilizia |
| STMI - Identificazione | Della Penna |
| STMP - Posizione | sulla base |
| STMD - Descrizione | scudo troncato, penna sul fianco sinistro, dentato sul cantone sinistro del capo |

| | |
|---------------------------------------|---|
| NSC - Notizie storico-critiche | Secondo il Siepi l'opera fu eseguita nel 1675 a spese di Aura Gioconda Della Penna, la cui arme figura sulla base dell'opera; lo stesso Siepi smentisce, inoltre, l'ipotesi di B. B. Orsini, per il quale essa sarebbe stata disegnata, dall'architetto della chiesa, G. Alessi, che ne terminò il progetto nel 1547; originariamente il tabernacolo faceva parte dell'altare seicentesco che fu sostituito, con tutta probabilità con quello attuale durante i lavori di restauro eseguiti nel 1950; le caratteristiche stilistiche e la scelta dei materiali utilizzati datano l'opera, com'è stato riconosciuto da Siepi, alla seconda metà del secolo XVII. |
|---------------------------------------|---|

TU - CONDIZIONE GIURIDICA E VINCOLI**CDG - CONDIZIONE GIURIDICA**

| | |
|------------------------------------|------------------------------------|
| CDGG - Indicazione generica | proprietà Ente religioso cattolico |
|------------------------------------|------------------------------------|

DO - FONTI E DOCUMENTI DI RIFERIMENTO**FTA - DOCUMENTAZIONE FOTOGRAFICA**

| | |
|-------------------------------------|-------------------------|
| FTAX - Genere | documentazione allegata |
| FTAP - Tipo | fotografia b/n |
| FTAN - Codice identificativo | SBAPPSAE PG R 17797 |

BIB - BIBLIOGRAFIA

| | |
|-----------------------------------|------------------------|
| BIBX - Genere | bibliografia specifica |
| BIBA - Autore | Siepi S. |
| BIBD - Anno di edizione | 1822 |
| BIBH - Sigla per citazione | 00000031 |
| BIBN - V., pp., nn. | p. 203 |

BIB - BIBLIOGRAFIA

| | |
|---|--|
| BIBX - Genere | bibliografia di confronto |
| BIBA - Autore | Santi Francesco |
| BIBD - Anno di edizione | 1950 |
| BIBH - Sigla per citazione | 00001984 |
| AD - ACCESSO AI DATI | |
| ADS - SPECIFICHE DI ACCESSO AI DATI | |
| ADSP - Profilo di accesso | 3 |
| ADSM - Motivazione | scheda di bene non adeguatamente sorvegliabile |
| CM - COMPILAZIONE | |
| CMP - COMPILAZIONE | |
| CMPD - Data | 1979 |
| CMPN - Nome | Coop. Techne |
| FUR - Funzionario responsabile | Valentino Antonio |
| RVM - TRASCRIZIONE PER INFORMATIZZAZIONE | |
| RVMD - Data | 2006 |
| RVMN - Nome | ARTPAST/ Fabri C. |
| AGG - AGGIORNAMENTO - REVISIONE | |
| AGGD - Data | 2006 |
| AGGN - Nome | ARTPAST/ Fabri C. |
| AGGF - Funzionario responsabile | NR (recupero pregresso) |