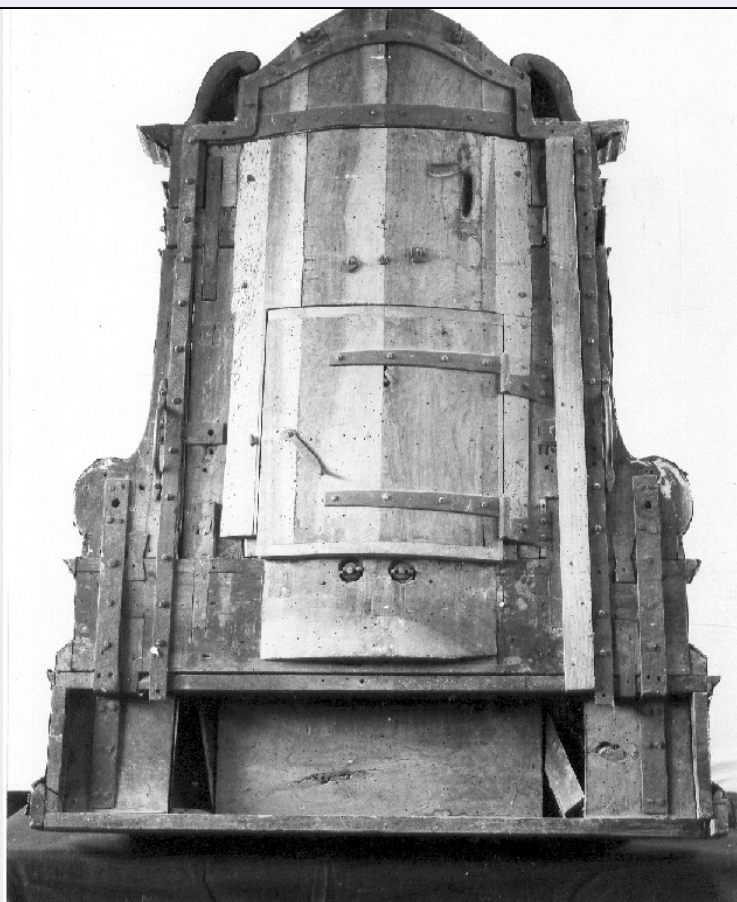


SCHEDA



CD - CODICI

TSK - Tipo scheda OA

LIR - Livello ricerca C

NCT - CODICE UNIVOCO

NCTR - Codice regione 10

NCTN - Numero catalogo generale 00042493

ESC - Ente schedatore S38

ECP - Ente competente S38

RV - RELAZIONI

ROZ - Altre relazioni 1000042493

OG - OGGETTO

OGT - OGGETTO

OGTD - Definizione dipinto

OGTV - Identificazione elemento d'insieme

SGT - SOGGETTO

SGTI - Identificazione ritratto di ecclesiastico

SGTT - Titolo Il Pontefice Pasquale II

LC - LOCALIZZAZIONE GEOGRAFICO-AMMINISTRATIVA

PVC - LOCALIZZAZIONE GEOGRAFICO-AMMINISTRATIVA ATTUALE

PVCS - Stato Italia

PVCR - Regione Umbria

PVCP - Provincia	PG
PVCC - Comune	Perugia
LDC - COLLOCAZIONE SPECIFICA	
LDCT - Tipologia	chiesa
LDCQ - Qualificazione	basilica
LDCN - Denominazione	Basilica di S. Pietro
LDCU - Denominazione spazio viabilistico	NR (recupero pregresso)
LDCS - Specifiche	navata centrale
UB - UBICAZIONE E DATI PATRIMONIALI	
UBO - Ubicazione originaria	OR
DT - CRONOLOGIA	
DTZ - CRONOLOGIA GENERICA	
DTZG - Secolo	secc. XVI/ XVII
DTS - CRONOLOGIA SPECIFICA	
DTSI - Da	1591
DTSF - A	1619
DTM - Motivazione cronologia	analisi stilistica
AU - DEFINIZIONE CULTURALE	
AUT - AUTORE	
AUTS - Riferimento all'autore	attribuito
AUTM - Motivazione dell'attribuzione	bibliografia
AUTN - Nome scelto	Bandiera Benedetto
AUTA - Dati anagrafici	1564 ca./ 1634
AUTH - Sigla per citazione	00000214
MT - DATI TECNICI	
MTC - Materia e tecnica	intonaco/ pittura a fresco
MIS - MISURE	
MISR - Mancanza	MNR
CO - CONSERVAZIONE	
STC - STATO DI CONSERVAZIONE	
STCC - Stato di conservazione	discreto
DA - DATI ANALITICI	
DES - DESCRIZIONE	
DESO - Indicazioni sull'oggetto	E' raffigurato il Papa, indossante il camauro e la mozzetta, entro una riquadratura dipinta a forma di tempietto riccamente decorata con volute, elementi vegetali e figure di angeli di tipo grottesco. In basso è dipinto un ripiano marmoreo con un'iscrizione tra una decorazione a volute.
DESI - Codifica Iconclass	NR (recupero pregresso)
DESS - Indicazioni sul soggetto	Personaggi: Papa Pasquale II.

ISR - ISCRIZIONI

ISRC - Classe di appartenenza	didascalica
ISRL - Lingua	latino
ISRS - Tecnica di scrittura	a pennello
ISRT - Tipo di caratteri	lettere capitali
ISRP - Posizione	in basso
ISRI - Trascrizione	PASCH (ALIS) II
NSC - Notizie storico-critiche	<p>L'affresco in esame è parte del ciclo con Pontefici e Santi dell'Ordine Benedettino dipinto da Benedetto Bandiera tra il 1591 e il 1619, anni in cui lavorava a San Pietro. Il ciclo è citato dalle fonti locali a partire dall'Orsini (1784) e, inoltre il Manari (1865) ne ha pubblicato il documento di pagamento. Si inseriva, scrive la Mariotti-Puerini (1981), in un programma iconografico preciso: "Il credente non doveva dimenticare di trovarsi in una chiesa benedettina: la glorificazione di San Benedetto e la conseguente celebrazione dell'Ordine diviene un motivo conduttore". I Papi sono individuati, negli affreschi dalle iscrizioni che riportano i loro nomi e sono raffigurati al di sopra delle tele dell'Aliense tra una ricca decorazione con elementi vegetali, volute, teste d'angelo e figure di angeli di profilo. I volti dei pontefici hanno spesso fisionomie simili. L'esecuzione di questi affreschi è piuttosto sommaria soprattutto in confronto con i ritratti dei santi del Bandiera nella zona sottostante.</p>

TU - CONDIZIONE GIURIDICA E VINCOLI**CDG - CONDIZIONE GIURIDICA**

CDGG - Indicazione generica	proprietà Ente pubblico non territoriale
CDGS - Indicazione specifica	Proprietà della Fondazione Agraria
CDGI - Indirizzo	Borgo XX giugno - 060100 - Perugia (PG)

DO - FONTI E DOCUMENTI DI RIFERIMENTO**FTA - DOCUMENTAZIONE FOTOGRAFICA**

FTAX - Genere	documentazione allegata
FTAP - Tipo	fotografia b/n
FTAN - Codice identificativo	SBAPPSAE PG N 18491

BIB - BIBLIOGRAFIA

BIBX - Genere	bibliografia specifica
BIBA - Autore	Manari L.
BIBD - Anno di edizione	1865
BIBH - Sigla per citazione	00001382
BIBN - V., pp., nn.	vol. V, pp. 172-175

BIB - BIBLIOGRAFIA

BIBX - Genere	bibliografia specifica
BIBA - Autore	Teodori B.
BIBD - Anno di edizione	1981
BIBH - Sigla per citazione	00001504
BIBN - V., pp., nn.	pp. 272-286

BIB - BIBLIOGRAFIA	
BIBX - Genere	bibliografia specifica
BIBA - Autore	Mariotti Puerini A.
BIBD - Anno di edizione	1981
BIBH - Sigla per citazione	00001505
BIBN - V., pp., nn.	pp. 329-340
AD - ACCESSO AI DATI	
ADS - SPECIFICHE DI ACCESSO AI DATI	
ADSP - Profilo di accesso	1
ADSM - Motivazione	scheda contenente dati liberamente accessibili
CM - COMPILAZIONE	
CMP - COMPILAZIONE	
CMPD - Data	1994
CMPN - Nome	Marcellino Livia
FUR - Funzionario responsabile	Arch. Aprato Germana
RVM - TRASCRIZIONE PER INFORMATIZZAZIONE	
RVMD - Data	2006
RVMN - Nome	ARTPAST/ Fabri C.
AGG - AGGIORNAMENTO - REVISIONE	
AGGD - Data	2006
AGGN - Nome	ARTPAST/ Fabri C.
AGGF - Funzionario responsabile	NR (recupero pregresso)