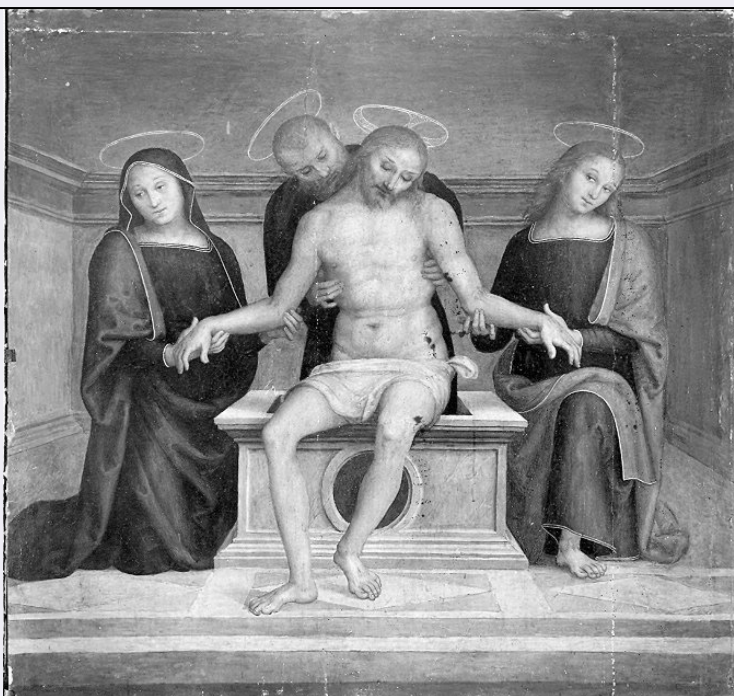


# SCHEDA



## CD - CODICI

TSK - Tipo scheda	OA
LIR - Livello ricerca	C
NCT - CODICE UNIVOCO	
NCTR - Codice regione	10
NCTN - Numero catalogo generale	00042559
ESC - Ente schedatore	S38
ECP - Ente competente	S38

## OG - OGGETTO

### OGT - OGGETTO

OGTD - Definizione	dipinto
OGTV - Identificazione	opera isolata

### SGT - SOGGETTO

SGTI - Identificazione	Pietà
------------------------	-------

## LC - LOCALIZZAZIONE GEOGRAFICO-AMMINISTRATIVA

### PVC - LOCALIZZAZIONE GEOGRAFICO-AMMINISTRATIVA ATTUALE

PVCS - Stato	Italia
PVCR - Regione	Umbria
PVCP - Provincia	PG
PVCC - Comune	Perugia

### LDC - COLLOCAZIONE SPECIFICA

LDCT - Tipologia	chiesa
LDCQ - Qualificazione	basilica
LDCN - Denominazione	Basilica di S. Pietro
LDCU - Denominazione	

spazio viabilistico	NR (recupero pregresso)
LDCS - Specifiche	navata sinistra
<b>UB - UBICAZIONE E DATI PATRIMONIALI</b>	
UBO - Ubicazione originaria	SC
<b>LA - ALTRE LOCALIZZAZIONI GEOGRAFICO-AMMINISTRATIVE</b>	
TCL - Tipo di localizzazione	luogo di provenienza
<b>PRV - LOCALIZZAZIONE GEOGRAFICO-AMMINISTRATIVA</b>	
PRVR - Regione	Umbria
PRVP - Provincia	PG
PRVC - Comune	Perugia
PRVL - Località	Perugia
<b>PRC - COLLOCAZIONE SPECIFICA</b>	
PRCT - Tipologia	chiesa
PRCD - Denominazione	Chiesa di Sant'Agostino
<b>DT - CRONOLOGIA</b>	
<b>DTZ - CRONOLOGIA GENERICA</b>	
DTZG - Secolo	sec. XVI
<b>DTS - CRONOLOGIA SPECIFICA</b>	
DTSI - Da	1500
DTSF - A	1599
DTM - Motivazione cronologia	analisi stilistica
<b>AU - DEFINIZIONE CULTURALE</b>	
<b>AUT - AUTORE</b>	
AUTS - Riferimento all'autore	attribuito
AUTM - Motivazione dell'attribuzione	bibliografia
AUTN - Nome scelto	Vannucci Pietro detto Perugino
AUTA - Dati anagrafici	1450 ca./ 1524
AUTH - Sigla per citazione	00000165
<b>MT - DATI TECNICI</b>	
MTC - Materia e tecnica	tavola/ pittura a olio
<b>MIS - MISURE</b>	
MISA - Altezza	144
MISL - Larghezza	152
<b>CO - CONSERVAZIONE</b>	
<b>STC - STATO DI CONSERVAZIONE</b>	
STCC - Stato di conservazione	mediocre
STCS - Indicazioni specifiche	legno tarlato e screpolature
<b>DA - DATI ANALITICI</b>	
<b>DES - DESCRIZIONE</b>	

<b>DESO - Indicazioni sull'oggetto</b>	Il Cristo, seduto sul sarcofago, è sorretto alle spalle da San Giuseppe d'Arimatea. Ai lati la Vergine e San Giovanni Evangelista che ne sostengono le braccia. La scena avviene in un luogo chiuso delimitato da un muro.
<b>DESI - Codifica Iconclass</b>	NR (recupero pregresso)
<b>DESS - Indicazioni sul soggetto</b>	Personaggi: Cristo; San Giuseppe d'Arimatea; Vergine; San Giovanni Evangelista.
<b>NSC - Notizie storico-critiche</b>	L'opera costituiva la cimasa del polittico della chiesa di Sant'Agostino a Perugia. Nel 1816 fu acquistata dai monaci Cassinensi di San Pietro direttamente dai frati agostiniani in sostituzione della Concezione di Maria Vergine del Sassoferrato trasferita a Roma nel 1813 (Siepi 1822). Viene svolto, in forma semplificata, un tema di origine settentrionale trattato dal Perugino in altre opere. E' uno delle parti del polittico più lodato dalla critica, Orsini (1784) scrive a riguardo: "Piero in questa tavola ha voluto piuttosto seguitare il piacere dell'occhio che soddisfare alla devozione .... piacque a lui esprimere il cadavere di Gesù con belle forme e senza segno di mortalità". Anche il Cavalcaselle (1902) ne ammira i pregi: "Questa composizione... ha elasticità nelle forme del nudo, e proporzioni assai rare nelle opere del Perugino". La critica più recente (Mancini - Scarpellini 1983) assegna l'opera alla fase avanzata del pittore in cui prevale una gamma coloristica pallida e delicata, la data intorno agli anni 1512 - 1515.

## TU - CONDIZIONE GIURIDICA E VINCOLI

### CDG - CONDIZIONE GIURIDICA

<b>CDGG - Indicazione generica</b>	proprietà Ente pubblico non territoriale
<b>CDGS - Indicazione specifica</b>	Proprietà della Fondazione Agraria
<b>CDGI - Indirizzo</b>	Borgo XX giugno - 060100 - Perugia (PG)

## DO - FONTI E DOCUMENTI DI RIFERIMENTO

### FTA - DOCUMENTAZIONE FOTOGRAFICA

<b>FTAX - Genere</b>	documentazione allegata
<b>FTAP - Tipo</b>	fotografia b/n
<b>FTAN - Codice identificativo</b>	SBAPPSAE PG N 18460

### BIB - BIBLIOGRAFIA

<b>BIBX - Genere</b>	bibliografia specifica
<b>BIBA - Autore</b>	Cavalcaselle G.B./ Crowe J.A.
<b>BIBD - Anno di edizione</b>	1902
<b>BIBH - Sigla per citazione</b>	00002141
<b>BIBN - V., pp., nn.</b>	p. 179

### BIB - BIBLIOGRAFIA

<b>BIBX - Genere</b>	bibliografia specifica
<b>BIBA - Autore</b>	Mancini F.F./ P.Scarpellini
<b>BIBD - Anno di edizione</b>	1983
<b>BIBH - Sigla per citazione</b>	00002136
<b>BIBN - V., pp., nn.</b>	p. 59

### BIB - BIBLIOGRAFIA

<b>BIBX - Genere</b>	bibliografia specifica
----------------------	------------------------

<b>BIBA - Autore</b>	Scarpellini P.
<b>BIBD - Anno di edizione</b>	1981
<b>BIBH - Sigla per citazione</b>	00002142
<b>BIBN - V., pp., nn.</b>	pp. 120-121
<b>AD - ACCESSO AI DATI</b>	
<b>ADS - SPECIFICHE DI ACCESSO AI DATI</b>	
<b>ADSP - Profilo di accesso</b>	1
<b>ADSM - Motivazione</b>	scheda contenente dati liberamente accessibili
<b>CM - COMPILAZIONE</b>	
<b>CMP - COMPILAZIONE</b>	
<b>CMPD - Data</b>	1994
<b>CMPN - Nome</b>	Marcellino Livia
<b>FUR - Funzionario responsabile</b>	Arch. Aprato Germana
<b>RVM - TRASCRIZIONE PER INFORMATIZZAZIONE</b>	
<b>RVMD - Data</b>	2006
<b>RVMN - Nome</b>	ARTPAST/ Fabri C.
<b>AGG - AGGIORNAMENTO - REVISIONE</b>	
<b>AGGD - Data</b>	2006
<b>AGGN - Nome</b>	ARTPAST/ Fabri C.
<b>AGGF - Funzionario responsabile</b>	NR (recupero pregresso)
<b>AN - ANNOTAZIONI</b>	
<b>OSS - Osservazioni</b>	La tavola presenta due spaccature verticali e una orizzontale dovute alla separazione delle tavole, vi sono diverse screpolature.