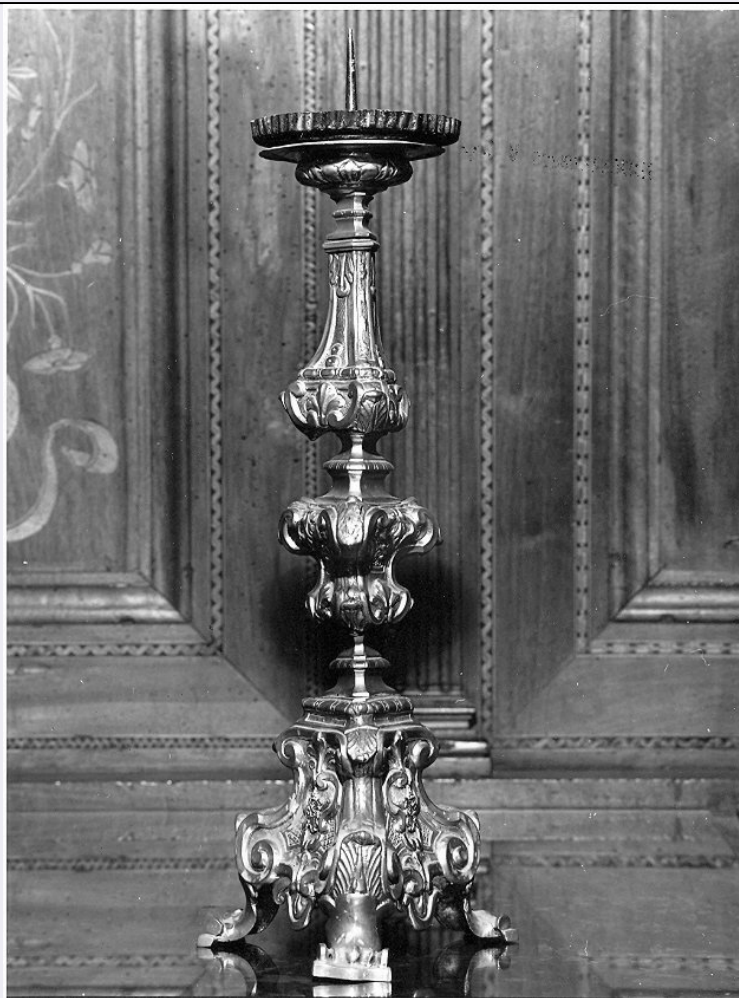


SCHEDA



CD - CODICI

TSK - Tipo scheda OA

LIR - Livello ricerca C

NCT - CODICE UNIVOCO

NCTR - Codice regione 10

NCTN - Numero catalogo generale 00042597

ESC - Ente schedatore S38

ECP - Ente competente S38

OG - OGGETTO

OGT - OGGETTO

OGTD - Definizione candeliere d'altare

OGTV - Identificazione opera isolata

QNT - QUANTITA'

QNTN - Numero 2

LC - LOCALIZZAZIONE GEOGRAFICO-AMMINISTRATIVA

PVC - LOCALIZZAZIONE GEOGRAFICO-AMMINISTRATIVA ATTUALE

PVCS - Stato Italia

PVCR - Regione Umbria

PVCP - Provincia PG

| | |
|---|--|
| PVCC - Comune | Perugia |
| LDC - COLLOCAZIONE SPECIFICA | |
| LDCT - Tipologia | chiesa |
| LDCQ - Qualificazione | basilica |
| LDCN - Denominazione | Basilica di S. Pietro |
| LDCU - Denominazione spazio viabilistico | NR (recupero pregresso) |
| LDCS - Specifiche | altare della sacrestia |
| UB - UBICAZIONE E DATI PATRIMONIALI | |
| UBO - Ubicazione originaria | SC |
| DT - CRONOLOGIA | |
| DTZ - CRONOLOGIA GENERICA | |
| DTZG - Secolo | sec. XVIII |
| DTS - CRONOLOGIA SPECIFICA | |
| DTSI - Da | 1700 |
| DTSF - A | 1799 |
| DTM - Motivazione cronologia | analisi stilistica |
| AU - DEFINIZIONE CULTURALE | |
| ATB - AMBITO CULTURALE | |
| ATBD - Denominazione | bottega Italia centrale |
| ATBM - Motivazione dell'attribuzione | analisi stilistica |
| MT - DATI TECNICI | |
| MTC - Materia e tecnica | metallo/ sbalzo |
| MIS - MISURE | |
| MISA - Altezza | 46 |
| MISD - Diametro | 20 |
| CO - CONSERVAZIONE | |
| STC - STATO DI CONSERVAZIONE | |
| STCC - Stato di conservazione | buono |
| DA - DATI ANALITICI | |
| DES - DESCRIZIONE | |
| DESO - Indicazioni sull'oggetto | Candeliere poggiante su tre piedi, la base è costituita da tre facce caratterizzate dalle volute, situate agli spigoli degli angoli e dai motivi decorativi vegetali a guisa di foglia posti al centro. La stessa decorazione si ripete lungo il fusto variamente sagomato e terminante nel piattello dotato di puntale. Altezza cm 46; diametro base cm 20; diametro coppa cm 10. |
| DESI - Codifica Iconclass | NR (recupero pregresso) |
| DESS - Indicazioni sul soggetto | NR (recupero pregresso) |
| NSC - Notizie storico-critiche | Il candeliere è il sostegno per un'unica candela, il cui uso nella liturgia cristiana è antichissimo. Dal periodo barocco all'Ottocento il servizio di altare è in genere costituito da sei candelieri con croce d'altare dello stesso stile, da porre sulla mensa o sul gradino posteriore. Alle forme |

tortili o variamente sagomate del periodo barocco fanno seguito nell'Ottocento strutture semplificate che presentano nel fusto una forma colonnare.

TU - CONDIZIONE GIURIDICA E VINCOLI

CDG - CONDIZIONE GIURIDICA

| | |
|-------------------------------------|--|
| CDGG - Indicazione generica | proprietà Ente pubblico non territoriale |
| CDGS - Indicazione specifica | Proprietà della Fondazione Agraria |
| CDGI - Indirizzo | Borgo XX giugno - 060100 - Perugia (PG) |

DO - FONTI E DOCUMENTI DI RIFERIMENTO

FTA - DOCUMENTAZIONE FOTOGRAFICA

| | |
|-------------------------------------|-------------------------|
| FTAX - Genere | documentazione allegata |
| FTAP - Tipo | fotografia b/n |
| FTAN - Codice identificativo | SBAPPSAE PG N 18593 |

BIB - BIBLIOGRAFIA

| | |
|-----------------------------------|--------------------------------|
| BIBX - Genere | bibliografia specifica |
| BIBA - Autore | Montevecchi B./ Vasco Rocca S. |
| BIBD - Anno di edizione | 1987 |
| BIBH - Sigla per citazione | 00001833 |
| BIBN - V., pp., nn. | p. 61 |

AD - ACCESSO AI DATI

ADS - SPECIFICHE DI ACCESSO AI DATI

| | |
|----------------------------------|--|
| ADSP - Profilo di accesso | 1 |
| ADSM - Motivazione | scheda contenente dati liberamente accessibili |

CM - COMPILAZIONE

CMP - COMPILAZIONE

| | |
|---------------------------------------|----------------------|
| CMPD - Data | 1994 |
| CMPN - Nome | Marcellino Livia |
| FUR - Funzionario responsabile | Arch. Aprato Germana |

RVM - TRASCRIZIONE PER INFORMATIZZAZIONE

| | |
|--------------------|-------------------|
| RVMD - Data | 2006 |
| RVMN - Nome | ARTPAST/ Fabri C. |

AGG - AGGIORNAMENTO - REVISIONE

| | |
|--|-------------------------|
| AGGD - Data | 2006 |
| AGGN - Nome | ARTPAST/ Fabri C. |
| AGGF - Funzionario responsabile | NR (recupero pregresso) |